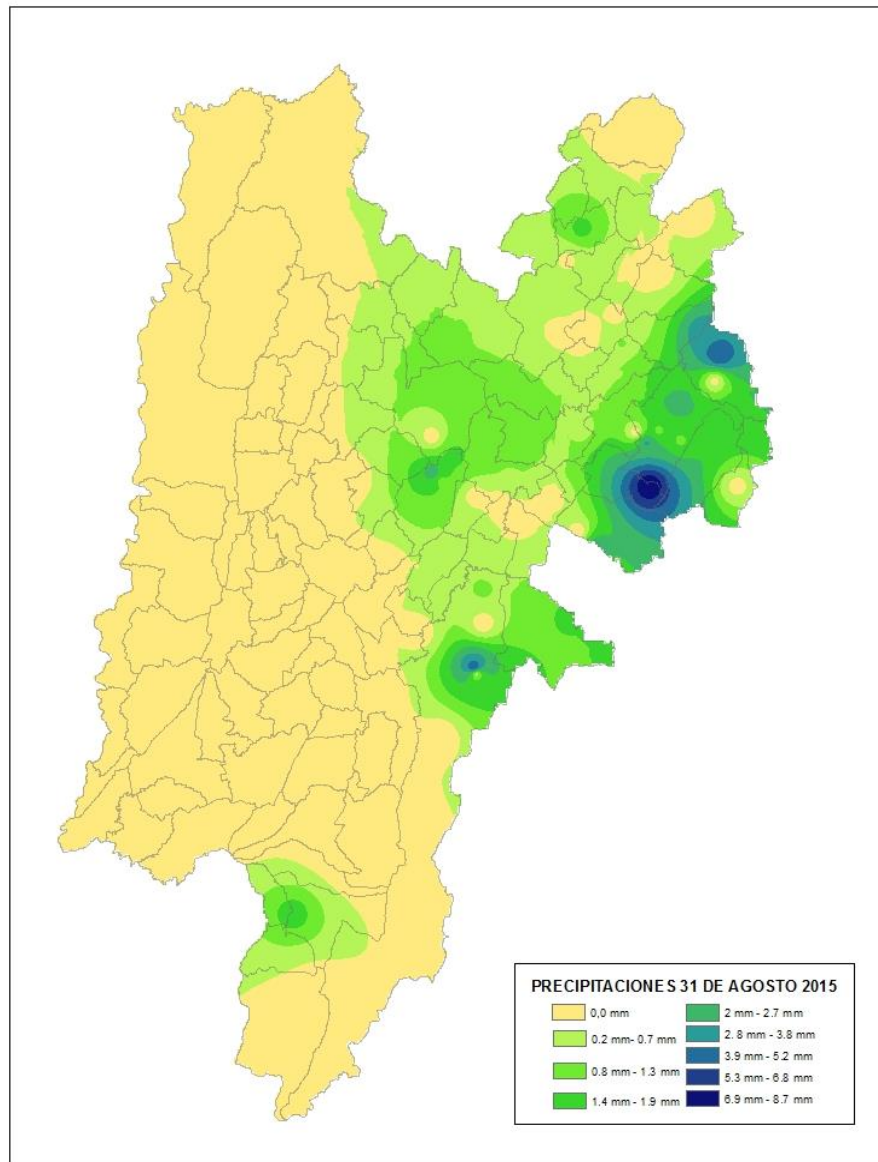


# Boletín Diario de Hidrología y Meteorología, jurisdicción CAR

*Número 153, 01 de Agosto de 2015*

**Presencia de lluvias en las últimas 24 horas.  
Mapa de la jurisdicción CAR**



## Estado general de niveles y caudales últimas 24 horas.

El estado de las cuencas de la Jurisdicción CAR es el siguiente:

### ESTADO GENERAL DE LLUVIAS DE LAS ÚLTIMAS 24 HORAS

En la cuenca del Río Bogotá, se registró un tiempo predominantemente seco.

#### Precipitaciones

#### Cuenca del Río Bogotá

##### Cuenca alta

Con un clima mayormente seco se registraron lluvias moderadas en los municipios de Medina (14 mm), Sesquilé (8.8mm), la Calera en el páramo de Chingaza (5.1mm), Villapinzón (5.2mm), Chocontá (2.9mm), Zipaquirá (1.3mm) y Cogua (1.3mm).

##### Cuenca media

Predominó el tiempo seco con cielo parcialmente nublado, con registro de lloviznas en los municipios de Subachoque (2.3mm), la Calera (1.4mm) y Tocancipá (1mm).

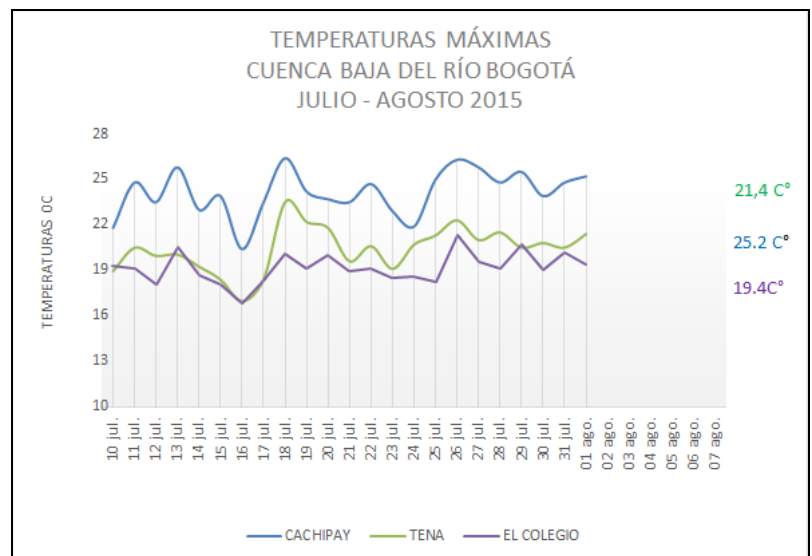
##### Cuenca baja

Austeridad e lluvias.

#### Cuenca del río Bogotá

Se evidencia una tendencia a continuar al descenso en los diferentes pasos por los municipios de cuenca alta del Río Bogotá.

- **Saucio (Chocontá):** 1.24 m (Caudal 8.06 m<sup>3</sup>/s), al descenso.
- **Puente Florencia (Gachancipá):** 3.19 m (Caudal 18.07 m<sup>3</sup>/s), al descenso.
- **Tocancipá (Tocancipá):** 3.5m (Caudal 19.91 m<sup>3</sup>/s), al descenso.
- **Puente Cundinamarca (Funza):** 1.71 m (pendiente por obras de mantenimiento del Río Bogotá), al ascenso.



C

## ESTADO GENERAL DE LLUVIAS DE LAS ÚLTIMAS 24 HORAS

En la cuenca del Río Suárez y el Río Negro predominó el clima seco.

### Precipitaciones

#### Cuenca del Río Suarez

##### Cuenca alta

Clima mayormente seco con registro moderado de lluvias en los municipios de Lenguazaque (3.5 mm) y Carmen de Carupa (1.1mm).

##### Cuenca media

Tan solo se registraron lluvias dispersas en los municipios de Simijaca (1.5mm), y Samaná (0.8mm).

#### Cuenca del Río Negro

Austeridad de lluvias.

#### Cuenca del Río Machetá

Tiempo seco en la mayor parte de la cuenca, con lloviznas dispersas en los municipios de Machetá (1.2mm) y Manta (0.5mm).

#### Cuenca de la laguna de Fúquene y río Suárez

Se evidencia que el paso por el municipio de Ubaté se encuentra al descenso; debido a que hubo cierre en la descarga del embalse del Hato; para los demás la tendencia es al ascenso moderado.

- **La Boyera, (Río Ubaté):** 0.29 m, (Caudal 0.23 m<sup>3</sup>/s), al descenso.
- **Boquerón, (Lenguazaque):** 1.77 m (Caudal 2.11 m<sup>3</sup>/s), al ascenso.
- **Río Suárez (Saboyá):** 1.34 m (Caudal 2.20 m<sup>3</sup>/s), al ascenso.
- **Laguna de Fúquene:** 1.0 m (Cota 2538.72 m.s.n.m); estable.

#### Cuenca del río Sumapaz

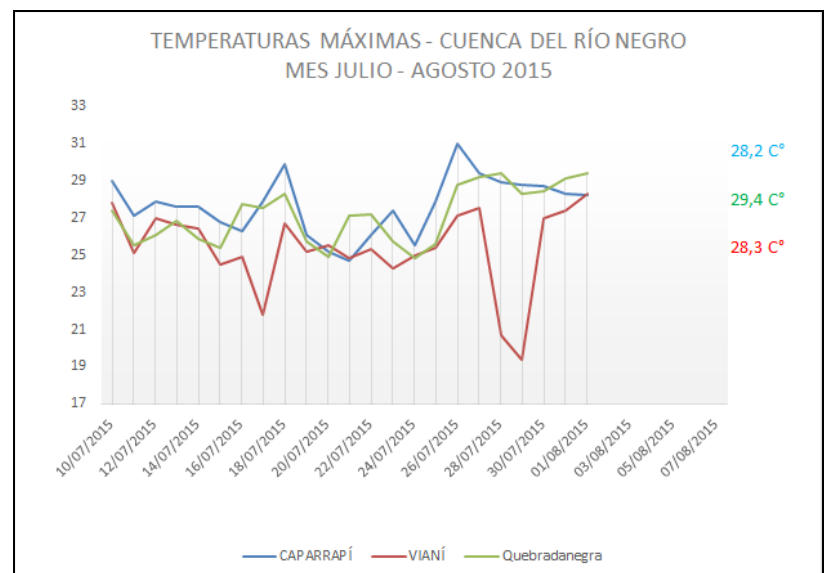
Ligeras lloviznas en el municipio de San Bernardo (1.6mm).

**Puente Rojo, río Cuja (Fusagasugá):** 0.72 m (Caudal 2.65 m<sup>3</sup>/s), al descenso.

**El Profundo, Río Sumapaz (Cabrera):** 2.16 m, registro un leve descenso.

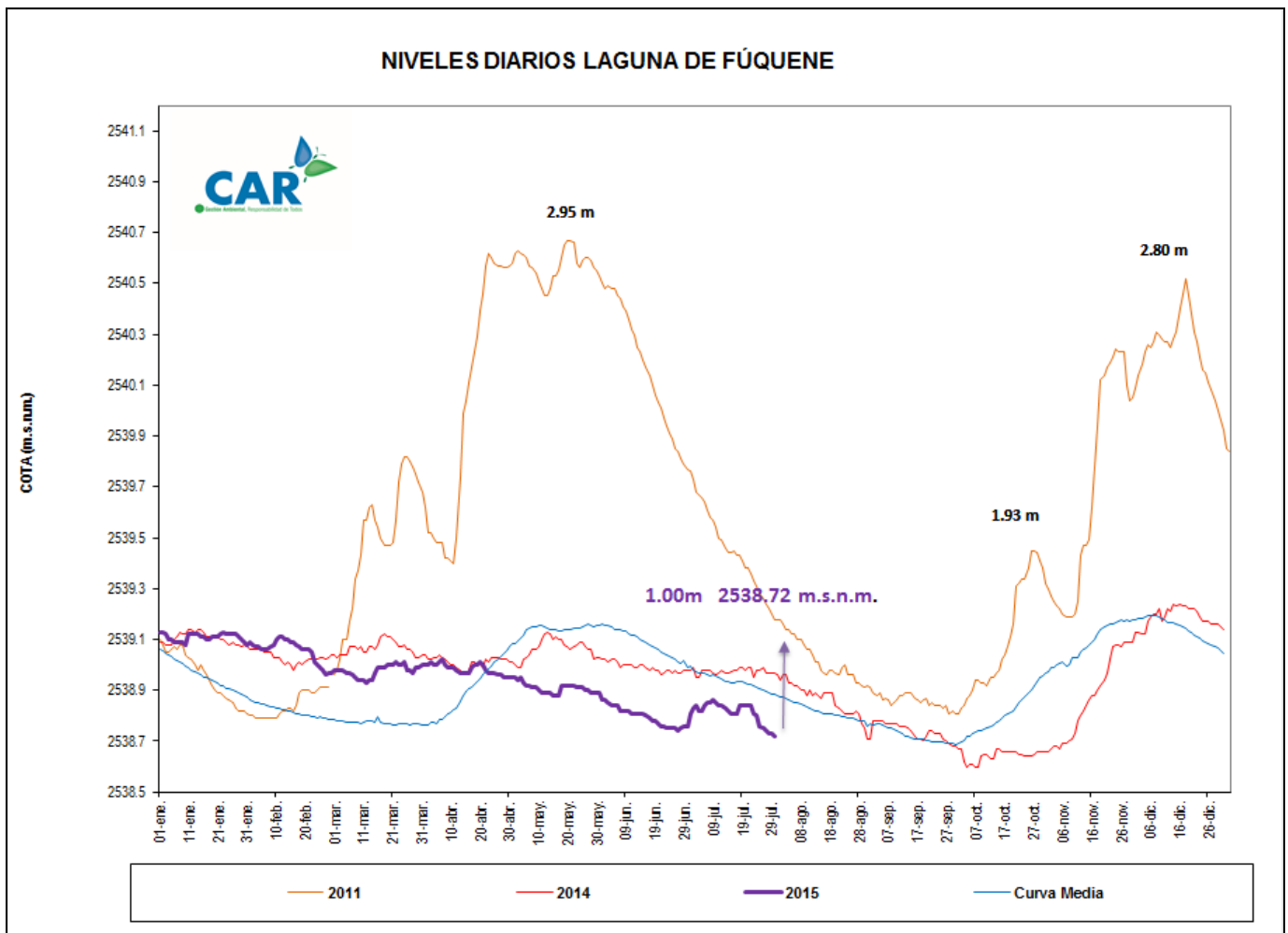
#### Cuenca del río Negro

**Paso de Rejo, río Negro (Nimaima):** 0.6 m (Caudal 5.05 m<sup>3</sup>/s), descenso.



## LAGUNAS

La Laguna de Fúquene muestra estabilidad; su nivel está en 1.00 m.  
Cota de (2538.72 m.s.n.m.)



## ESTADO GENERAL DE LOS SISTEMAS REGULADOS

Se solicitó apertura en el embalse del Sisga; por lo tanto la descarga para el agregado norte cambio y está en 9 m<sup>3</sup>/s; se continúa con las maniobras de bombeo al embalse Tominé desde el Río Bogotá; el embalse de San Rafael muestra un ligero descenso en su volumen, para los demás la tendencia continúa al ascenso; el Embalse del Hato también cerró su descarga y quedó en 0.2 m<sup>3</sup>/s.

### ESTADO GENERAL DE LOS SISTEMAS REGULADOS

EMBALSE	CAPACIDAD (Mm <sup>3</sup> )	VOLUMEN A LA FECHA (Mm <sup>3</sup> )	ESTADO (%)	DESCARGA (m <sup>3</sup> /s)	CAPACIDAD DE REGULACIÓN (Mm <sup>3</sup> )	TENDENCIA
<b>Neusa</b>	117.0	80.596	69%	1.00	36.40	ASCENDENTE
<b>Sisga</b>	90.00	85.066	95%	8.00	4.93	ASCENDENTE
<b>Tominé</b>	658.0	341.191	52%	0.00	316.81	ASCENDENTE
<b>Total</b>		506.853	72%	9.0		
<b>Chuza</b>	218.6	213.550	98%	0.00	5.00	ASCENDENTE
<b>San Rafael</b>	67.620	51.780	77%	1.00	0.00	DESCENDENTE
<b>Total</b>		265.33	87%	1.00		
<b>Hato</b>	12.700	8.032	63%	0.20	6.03	ASCENDENTE

*Fecha: AGOSTO 01 de 2015 a las 7:00am*

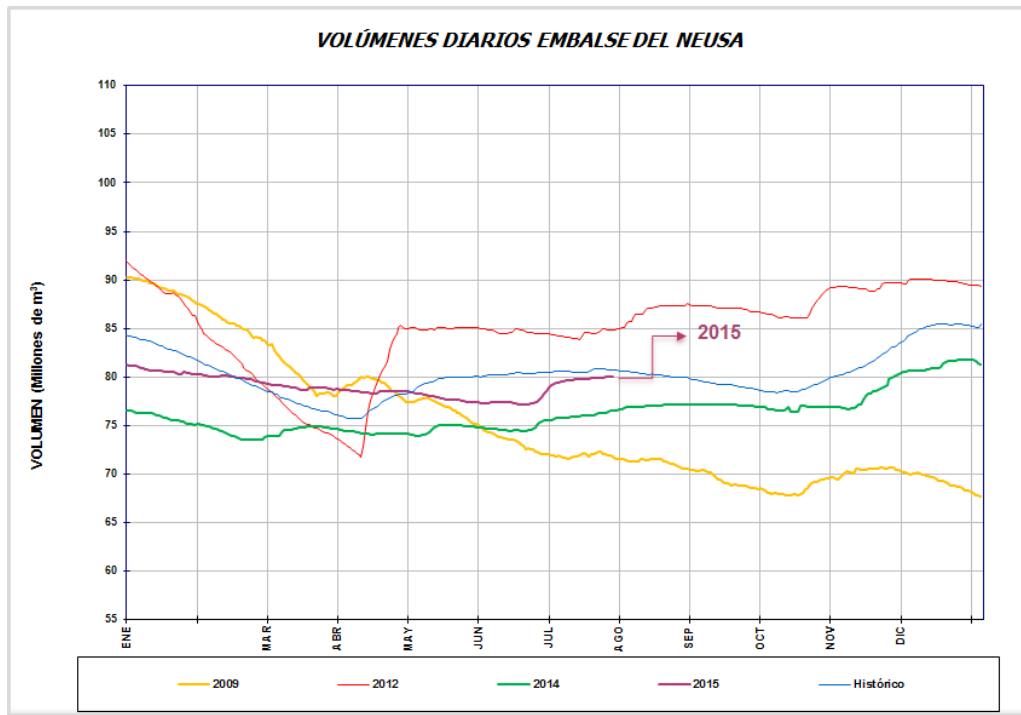
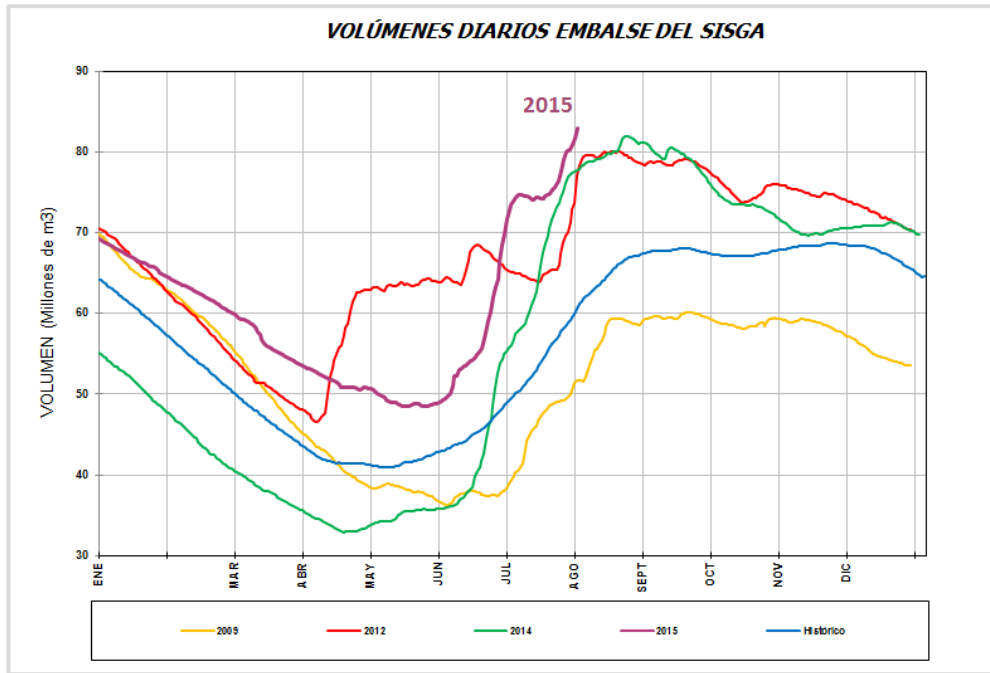
## PRONÓSTICO DEL CLIMA PARA EL DÍA DE HOY

---

*De acuerdo al IDEAM para el día de hoy, "Se prevé un clima mayormente seco, con cielo parcialmente nublado la mayor parte del día en las diferentes cuencas de la Jurisdicción, en horas de la tarde y entrada la noche se prevé un fortalecimiento en la humedad ubicado en la zona Sur y oriente de Cundinamarca".*

---

## GRÁFICAS DE EMBALSES



## GRÁFICAS DE NIVELES CUENCA DEL RÍO BOGOTÁ

