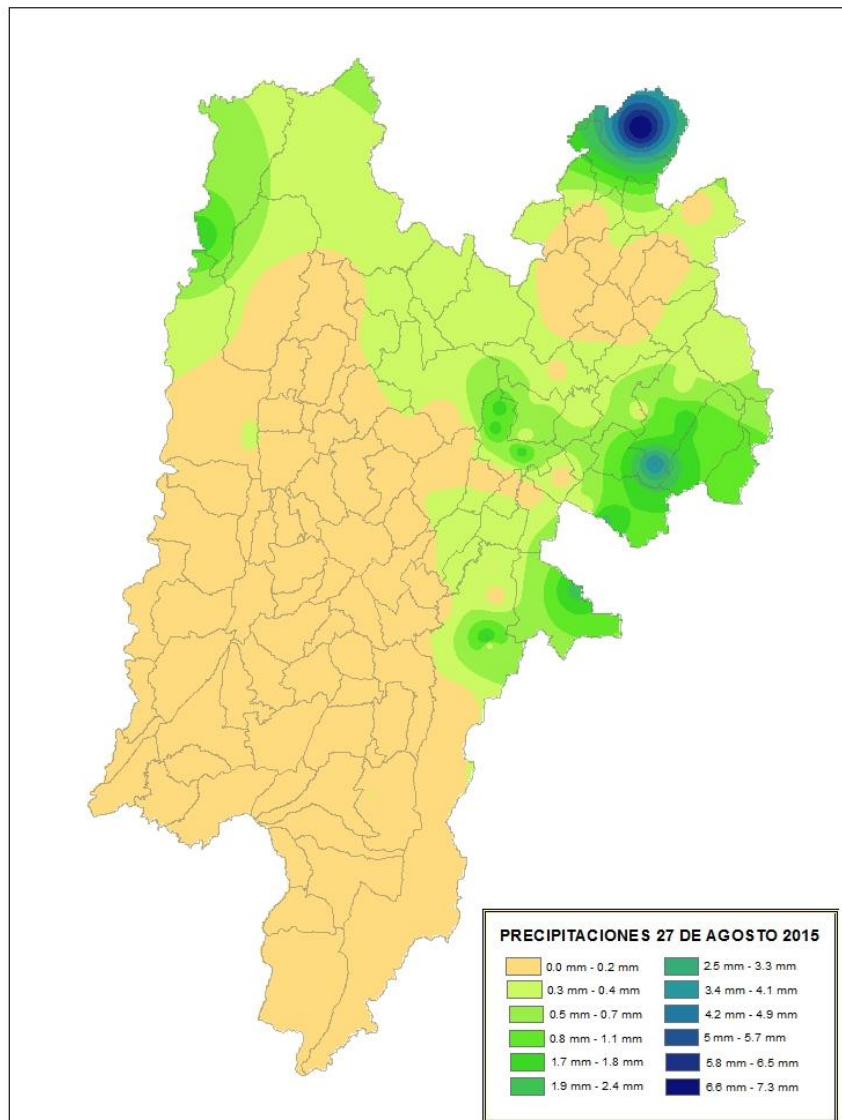


Boletín Diario de Hidrología y Meteorología, jurisdicción CAR

NÚMERO 177, 27 DE AGOSTO DE 2015

**Presencia de lluvias en las últimas 24 horas.
Mapa de la jurisdicción CAR**



Estado general de niveles y caudales últimas 24 horas.

ESTADO GENERAL DE LLUVIAS DE LAS ÚLTIMAS 24 HORAS

En la cuenca del Río Bogotá, se registró un clima predominantemente seco.

Precipitaciones

Cuenca del Río Bogotá

Cuenca alta

Se registró clima predominantemente seco con tan solo lluvias dispersas en los municipios Sesquilé (4.2mm), Medina (3.9mm), La calera (1.9mm), Guasca (1.9mm), Zipaquirá (1.4mm) y Chocontá (0.9mm).

Cuenca media

Predominó el clima seco en la zona.

Cuenca baja

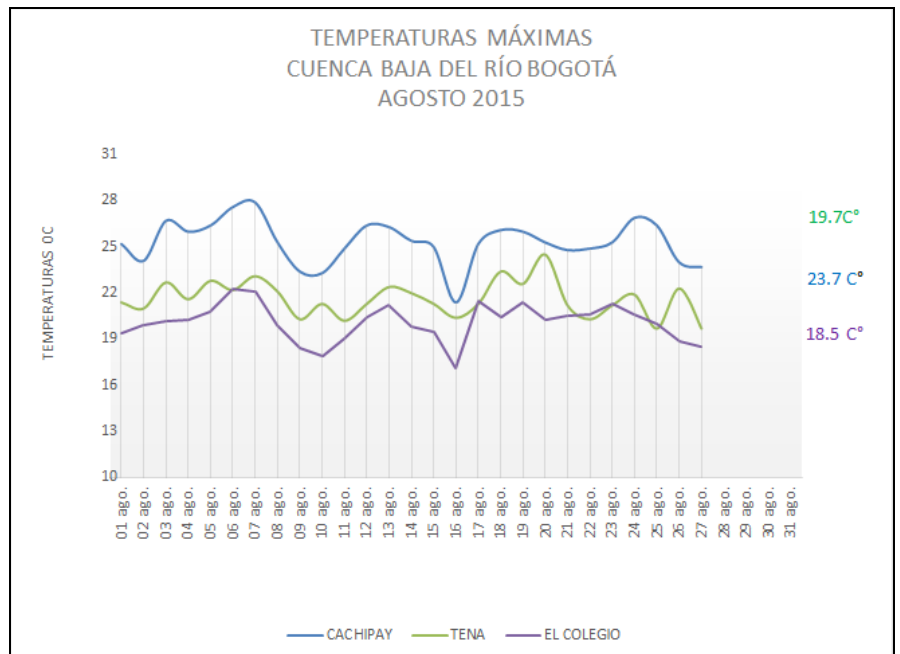
Austeridad de lluvias en la zona.

La Red CAR se permite informar que durante las últimas 24 horas se ha registrado un clima principalmente seco.

Cuenca del río Bogotá

Los niveles y caudales naturales tienden al descenso moderado.

- **Saucio (Chocontá):** 0.64 m (Caudal 1.80 m³/s), al descenso.
- **Puente Florencia (Gachancipá):** 2.68 m (Caudal 11.31 m³/s), al descenso.
- **Tocancipá (Tocancipá):** 2.97 m (Caudal 12.01 m³/s), al descenso.
- **Puente Cundinamarca (Funza):** 1.09 m (Caudal 18.47 m³/s), al descenso.



ESTADO GENERAL DE LLUVIAS DE LAS ÚLTIMAS 24 HORAS

En la cuenca del Río Suárez
y el Río Negro, se registró
clima predominantemente
seco

Precipitaciones

Cuenca del Río Suarez

Cuenca alta

Predominó el tiempo seco en los municipios monitoreados.

Cuenca media

Lluvias puntuales en el municipio de Saboyá (7.4mm) y lloviznas ligeras en Chiquinquirá (0.5mm) y Samacá (0.5mm).

Cuenca del Río Negro

Austeridad de lluvias en la zona.

Cuenca del Río Mchetá.

Predominó el clima seco con leves precipitaciones en el municipio de Mchetá (1.5 mm).

Cuenca de la laguna de Fúquene y río Suárez

Con excepción del paso de nivel del municipio de Ubaté que está estable, la cuenca tiende al descenso frugal.

- **La Boyera, (Río Ubaté):** 0.37 m, (Caudal 0.44 m³/s), estable.
- **Boquerón, (Lenguazaque):** 1.34m (Caudal 0.69 m³/s), al descenso.
- **Río Suárez (Saboyá):** 1.32 m (Caudal 2.12 m³/s), al descenso.
- **Laguna de Fúquene:** 0.98 m (Cota 2538.70 m.s.n.m); al descenso.

Cuenca del río Sumapaz

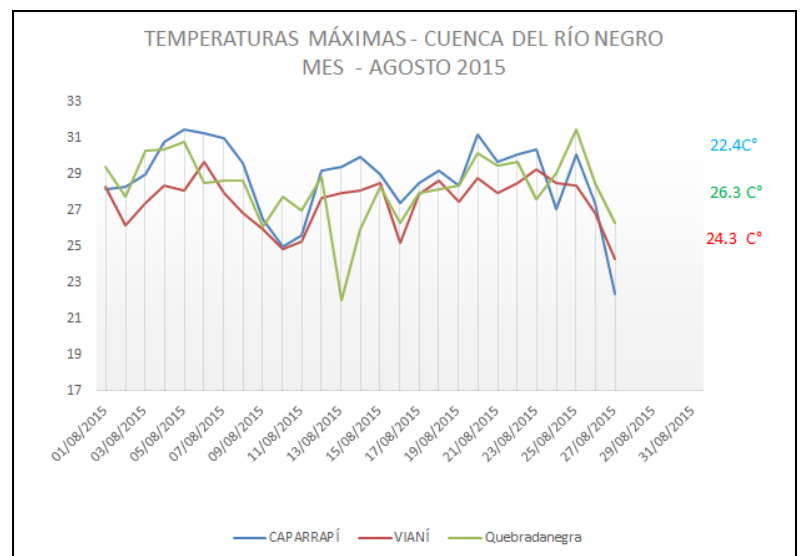
Ligeras lloviznas en el los municipios de Cabrera (0.4mm) y Pasca (0.3mm).

Puente Rojo, río Cuja (Fusagasugá): 0.57 m (Caudal 1.09 m³/s), al descenso.

El Profundo, Río Sumapaz (Cabrera): 1.91 m, al descenso.

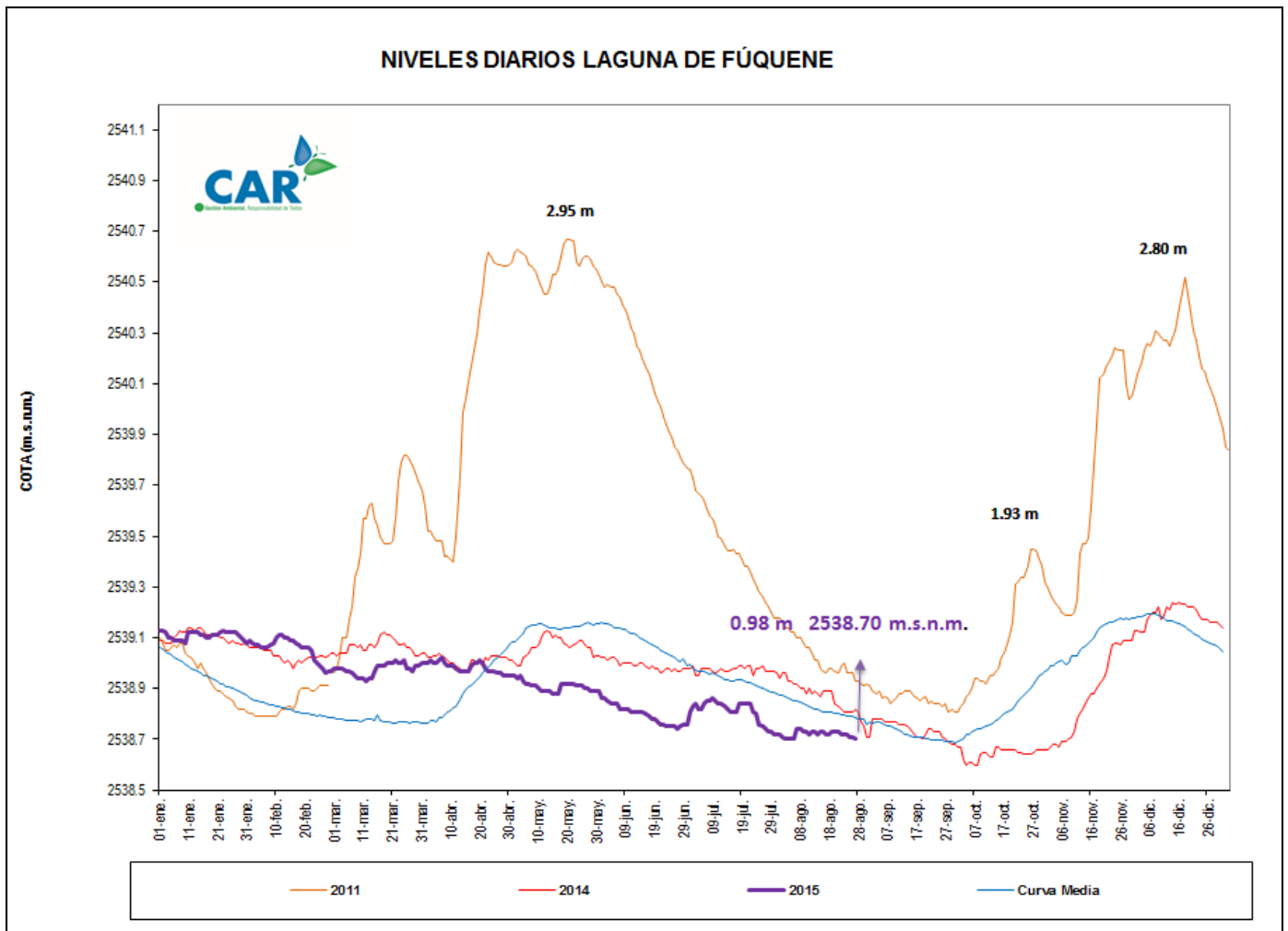
Cuenca del río Negro

Paso de Rejo, río Negro (Nimaima): 0.58 m (Caudal 4.65 m³/s), estable.



LAGUNAS

Para el día de hoy La Laguna de Fúquene muestra descenso frugal en su nivel; está en 0.98 m.
(Cota 2538.70 m.s.n.m.)



ESTADO GENERAL DE LOS SISTEMAS REGULADOS

La descarga para el agregado norte no presenta novedad; está en 12.8 m³/S; el sistema Chingaza está estable en la apertura de su descarga quedó en 0.22 m³/S; se observa estabilidad en el embalse del Neusa y Hato; mientras que en Tominé se evidencia un ascenso frugal; para los demás la tendencia es al descenso.

ESTADO GENERAL DE LOS SISTEMAS REGULADOS

EMBALSE	CAPACIDAD (Mm ³)	VOLUMEN A LA FECHA (Mm ³)	ESTADO (%)	DESCARGA (m ³ /s)	CAPACIDAD DE REGULACIÓN (Mm ³)	TENDENCIA
Neusa	117.0	82.452	70%	1.00	34.55	ESTABLE
Sisga	90.00	84.833	94%	9.80	5.17	DESCENDENTE
Tominé	658.0	364.070	55%	2.00	293.93	ASCENDENTE
Total		531.355	73%	12.8		
Chuza	218.6	220.490	101%	0.00	0.00	DESCENDENTE
San Rafael	67.620	32.008	47%	0.22	0.00	DESCENDENTE
Total		252.50	74%	0.22		
Hato	12.700	8.147	64%	0.30	6.15	ESTABLE

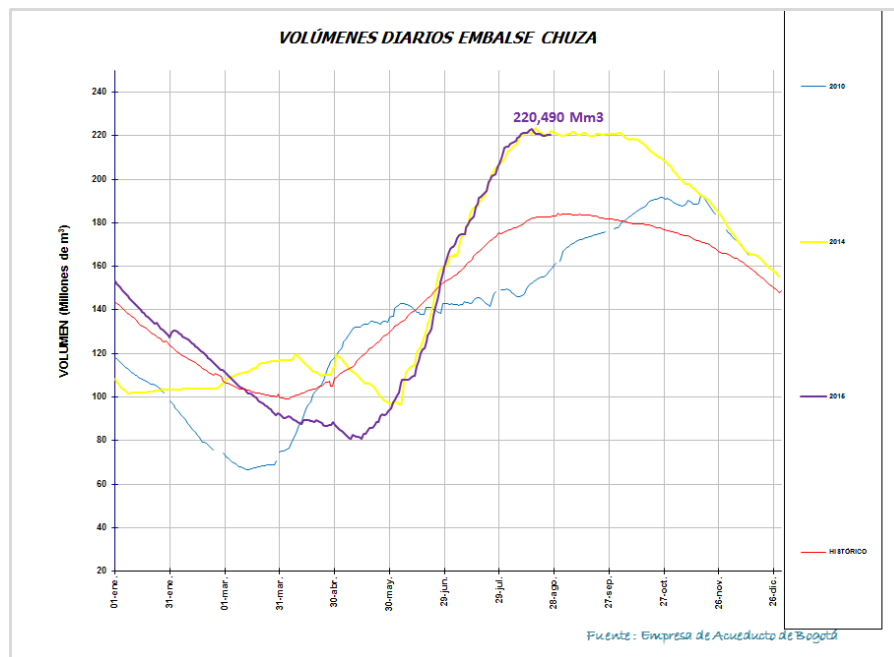
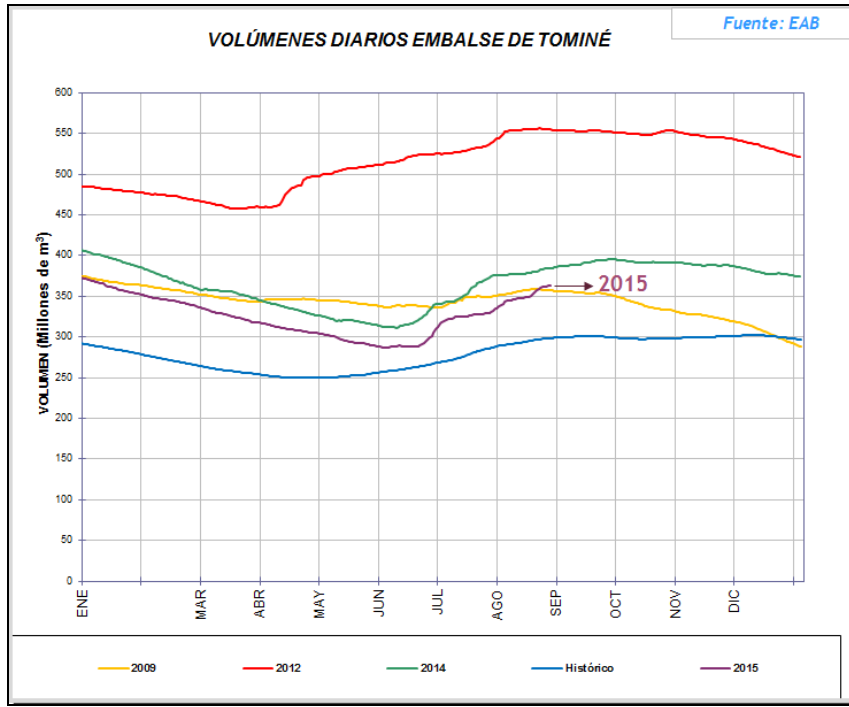
Fecha: AGOSTO 27 de 2015 a las 7:00am

PRONÓSTICO DEL CLIMA PARA EL DÍA DE HOY

De acuerdo al IDEAM para el día de hoy, "Predominará el clima seco en los municipios de la Jurisdicción; sin embargo en horas de la tarde se esperan lluvias dispersas en la zona Norte, oriente y centro.

Para la ciudad e Bogotá se espera cielo parcialmente cubierto con posibilidad de lluvias dispersas en diferentes sectores".

GRÁFICAS DE EMBALSES



GRÁFICAS DE NIVELES CUENCA DEL RÍO BOGOTÁ

