

# Boletín Diario de Hidrología y Meteorología, jurisdicción CAR

Número 099, 30 de Mayo de 2015

## ESTADO GENERAL DE LLUVIAS ÚLTIMAS 24 HORAS

**Predominó el clima seco en la cuenca del Río Bogotá.**

## Precipitaciones

### Cuenca del Río Bogotá

#### Cuenca alta

Moderado registro de lluvias, un fuerte aguacero en el municipio de Medina (39,6mm), para los demás municipios presencia más dispersas de lluvias, La Calera (6,5mm), Zipaquirá en el Páramo de Guerrero (4,8mm), La Calera en el Páramo de Chingaza (6,5mm), Villapinzón (2,4mm), Guasca (1,9mm), y Cogua (0,9mm).

#### Cuenca media

Predominó el clima seco; sin embargo se registraron lloviznas en los municipios de Funza (7,8mm), Subachoque (3,4mm), Cajica (2,1mm) y Bogotá D,C (2mm).

#### Cuenca baja

Presencia de lluvias aisladas en los municipio de El Colegio (12,7mm), Cachipay (12,4mm) y Girardot (0,8mm).

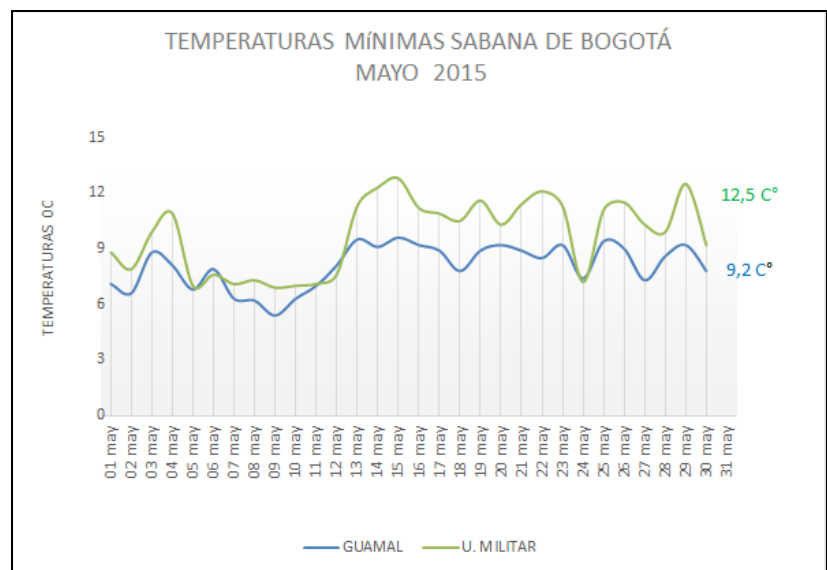
## Estado general de niveles y caudales últimas 24 horas.

La situación por cuenca es la siguiente:

### Cuenca del río Bogotá

Los niveles y caudales naturales tienden al ascenso debido a las lluvias registradas en las últimas horas.

- **Saucio (Chocontá):** 0,65 m (Caudal 1.87 m<sup>3</sup>/s), al ascenso.
- **Puente Florencia (Gachancipá):** 2,68 m (Caudal 11.13 m<sup>3</sup>/s), estable.
- **Tocancipá (Tocancipá):** 2,80 m (Caudal 10,02 m<sup>3</sup>/s), ascendente.
- **Puente Cundinamarca (Funza):** 1.18 m (Pendiente debido a las obras en el Río Bogotá), al ascenso.



## ESTADO GENERAL DE LLUVIAS ÚLTIMAS 24 HORAS

En la cuenca del Río Negro y Río Suarez, predominó el clima mayormente seco.

### Precipitaciones

#### Cuenca del Río Suarez

##### Cuenca alta

Presencia moderada de lluvias en especial en los municipios de Carmen de Carupa (1,5mm) y Ubaté (2,5mm).

##### Cuenca media

Mínimo registro de pluviosidad tan solo en el municipio de Guachetá (1,3mm).

#### Cuenca del Río Negro

Predominó el clima seco con algunas precipitaciones en los municipios de Vianí (7,3mm), Quebradanegra (1mm), y San Cayetano (0,5mm).

### Cuenca de la laguna de Fúquene y río Suárez

Se muestran diferentes medidas de niveles debido a las lluvias registradas en cada municipio.

- **La Boyera, (Río Ubaté):** 0,40m, (Caudal 0,55 m<sup>3</sup>/s) estable.
- **La Balsa, (Lenguazaque):** 0.90 m (Caudal 0.14 m<sup>3</sup>/s), al descenso.
- **Río Suárez (Saboyá):** 1,38 m (Caudal 2.38 m<sup>3</sup>/s), al descenso.
- **Laguna de Fúquene:** 1.17m (Cota 2538.89 m.s.n.m); se encuentra estable.

### Cuenca del río Sumapaz

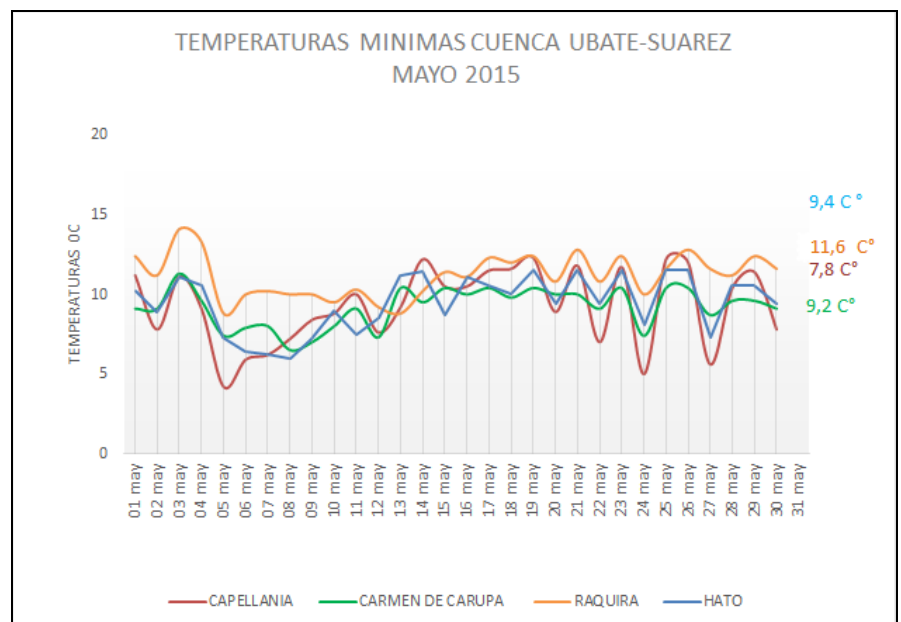
Moderadas lluvias en los municipios San Bernardo (10,6mm), Pasca (1,7mm), Cabrera (0,8mm), y Fusagasugá (0.8mm).

**Puente Rojo, río Cuja (Fusagasugá):** 0.57 m (Caudal 1,03 m<sup>3</sup>/s), registra ascenso en su nivel.

**El Profundo, Río Sumapaz (Cabrera):** 1,9 m, muestra un leve ascenso.

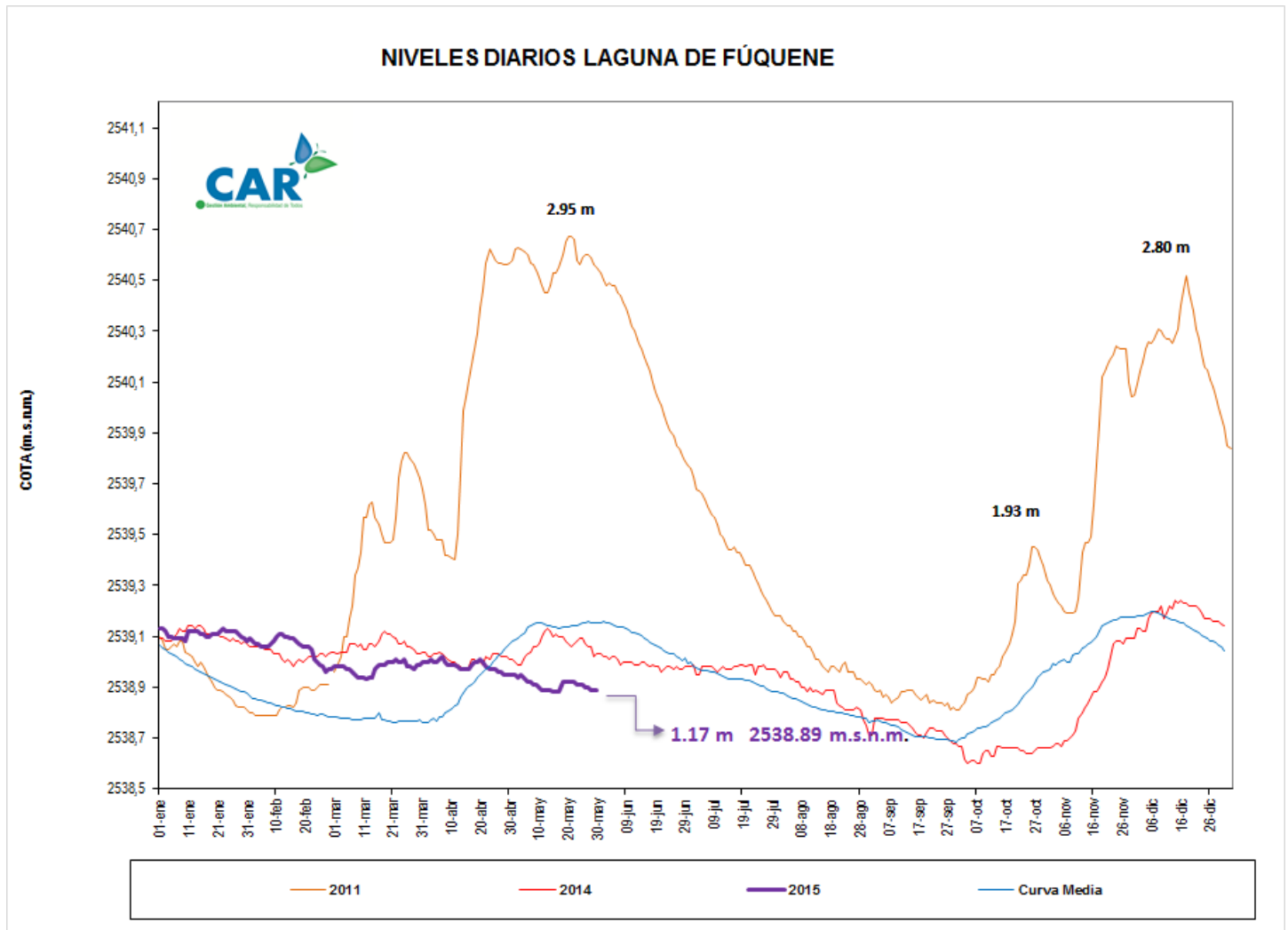
### Cuenca del río Negro

**Paso de Rejo, río Negro (Nimaima):** 0.96 m (Caudal 3.27 m<sup>3</sup>/s), presenta estabilidad.



## LAGUNA DE FÚQUENE.

Para el día de hoy y por tercer día consecutivo, La Laguna de Fúquene registra estabilidad; su nivel está en 1.17 m con una Cota de (2538,89 m.s.n.m).



## SISTEMAS REGULADOS

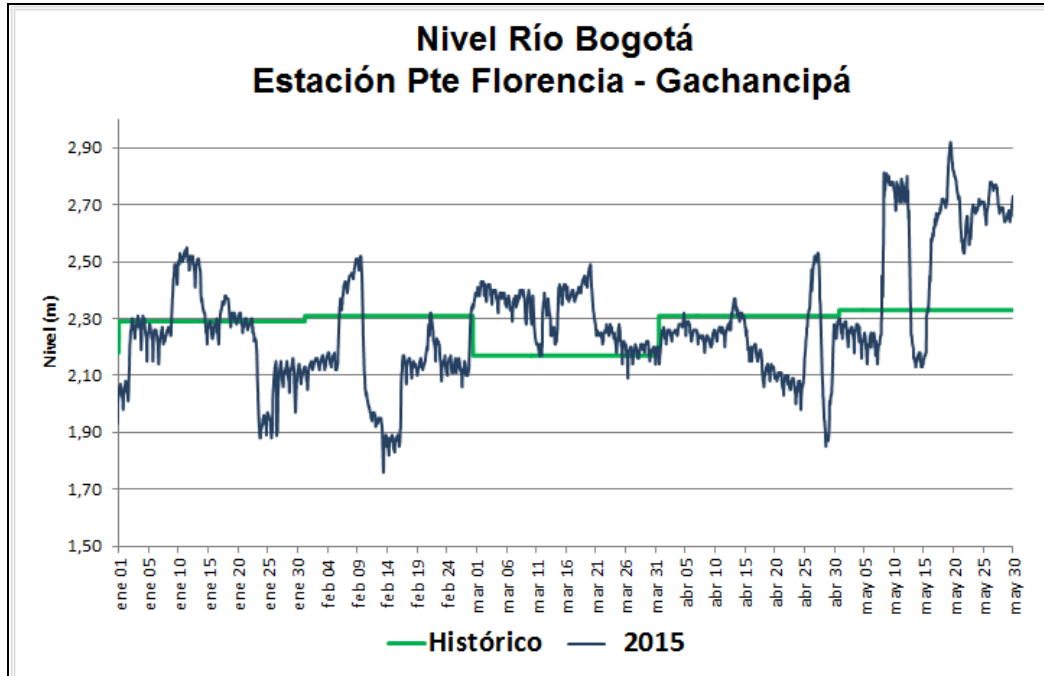
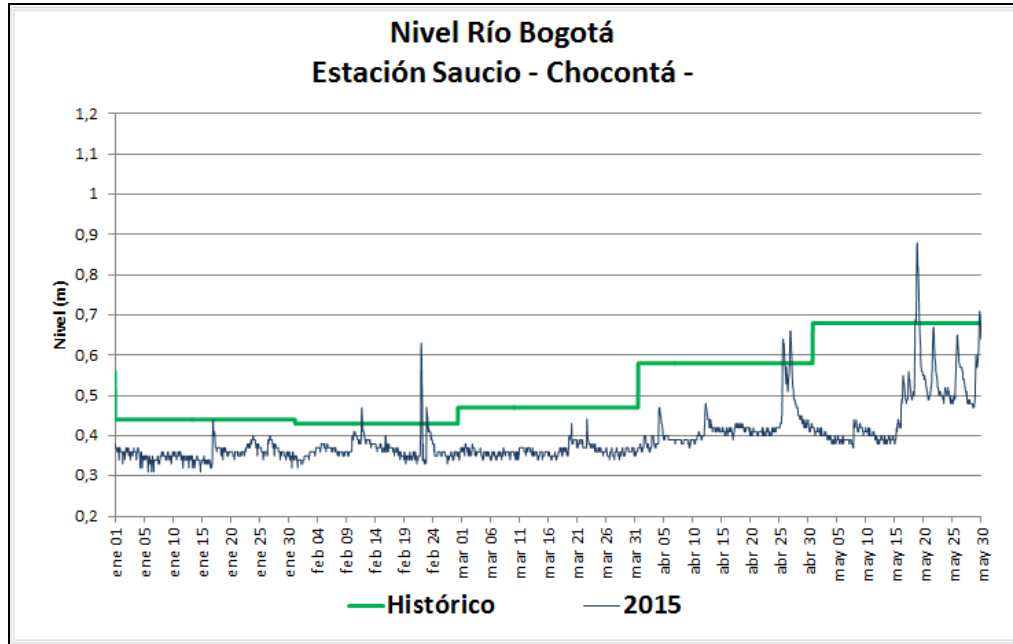
Hubo cierre en la descarga del embalse de Tominé y quedó 8(m<sup>3</sup>/s), debido a que los niveles de la cuenca alta se estaban elevando por las lluvias registradas; de ésta manera en el agregado norte cambia sus descargas; el sistema Chingaza hizo apertura en su descarga a 14,07 m<sup>3</sup>/s; para el embalse San Rafael, Sisga y Chuza muestran una recuperación frugal en sus niveles, así como la estabilidad del embalse del Neusa; mientras que para los demás la tendencia continua al descenso moderado.

### ESTADO GENERAL DE LOS SISTEMAS REGULADOS

EMBALSE	VOLUMEN UTIL (Mm <sup>3</sup> )	VOLUMEN A LA FECHA (Mm <sup>3</sup> )	ESTADO (%)	DESCARGA (m <sup>3</sup> /s)	VOLUMEN DISPONIBLE (Mm <sup>3</sup> )	TENDENCIA
<b>Neusa</b>	117,0	77,368	66%	1,00	76,37	ESTABLE
<b>Sisga</b>	90,0	49,016	54%	2,00	44,02	ASCENDENTE
<b>Tominé</b>	658,0	287,618	44%	8,00	272,62	DESCENDENTE
<b>Total</b>		414,002	55%	11,0	393,00	
<b>Chuza</b>	218,6	93,360	43%	13,57	47,96	ASCENDENTE
<b>San Rafael</b>	64,3	62,590	97%	0,50	56,09	ASCENDENTE
<b>Total</b>		155,95	70%	14,07	104,05	
<b>Hato</b>	12,7	7,820	62%	0,30	5,82	DESCENDENTE

*Fecha: MAYO 30 de 2015 a las 7:00am*

## GRÁFICAS DE NIVELES Y CAUDALES



## GRÁFICAS DE EMBALSES

