

## Boletín Diario de Hidrología y Meteorología, jurisdicción CAR

**Número 082, 13 de Mayo de 2015.**

### ESTADO GENERAL DE LLUVIAS ÚLTIMAS 24 HORAS

Clima moderadamente seco en la cuenca del Río Bogotá.

### Precipitaciones

#### Cuenca del Río Bogotá

##### Cuenca alta

Cielo parcialmente cubierto con presencia de lloviznas en los municipios de La Calera en el Páramo de Chingaza (15.3mm), Guasca (10.1mm), Nemocón (6.8mm), Medina (5.2mm), Sesquilé (2.8mm), Cogua (2.6mm), Suesca (2.6mm), Chocontá (1.1mm) y Zipaquirá (0.7mm).

##### Cuenca media

Clima moderadamente húmedo; con registro de lluvias dispersas en los municipios de Bogotá (4.5mm), El Rosal (3.2mm), Tocancipá (3.7mm), La Calera (1.5mm), Sopó (3mm), Cajicá (1.5mm), Subachoque (1.3mm) y Tabio (0.7mm).

##### Cuenca baja

Sin registro de lluvias en los municipios monitoreados.

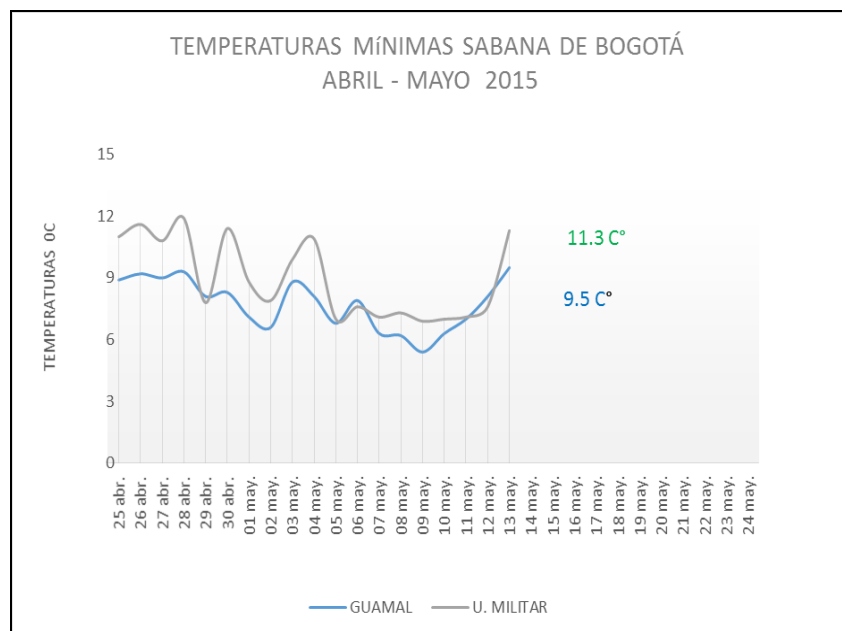
### Estado general de niveles y caudales últimas 24 horas

Predominó el clima seco en la jurisdicción.

#### Cuenca del río Bogotá

Los niveles y caudales de la cuenca, presentan tendencia a la baja debido al cierre el día de ayer de la descarga quedando en 7(m<sup>3</sup>) para el embalse del Tominé.

- **Saucio (Chocontá):** 0.40 m (Caudal 0,53m<sup>3</sup>/s), estable.
- **Puente Florencia (Gachancipá):** 2,19 m (Caudal 6.57 m<sup>3</sup>/s), al descenso.
- **Puente Tocancipá (Tocancipá):** 2.47 m (Caudal 6.81 m<sup>3</sup>/s), al descenso.
- **La Balsa (Chía):** 0.50 m (Caudal 2.69 m<sup>3</sup>/s), al descenso.
- **Puente Cundinamarca (Funza):** 0.88 m (Caudal pendiente por obras en Río Bogotá), al descenso.



## ESTADO GENERAL DE LLUVIAS ÚLTIMAS 24 HORAS

Se registró para la cuenca del Río Suárez y Río Negro, clima principalmente seco.

### Cuenca de la laguna de Fúquene y Río Suárez

La tendencia de los niveles y caudales de la zona es a la baja; con excepción del paso por el municipio de Guachetá que asciende por las ligeras lluvias presentadas en la franja.

- **La Boyera, (Río Ubaté):** 0.33 m, (Caudal 0.33 m<sup>3</sup>/s), al descenso.
  - **Boquerón, (Lenguazaque):** 0.67 m (Caudal 0,04 m<sup>3</sup>/s), al descenso.
  - **Río Suárez (Saboyá):** 1.46 m (Caudal 2.78 m<sup>3</sup>/s), al descenso.
  - **Ticha María (Guachetá):** 0.38 m (Caudal 0.18 m<sup>3</sup>/s), al ascenso.
- Laguna Fúquene:** 1.17 m (Cota 2538.89 m.s.n.m), estable.

### Cuenca del río Sumapaz

**Puente Rojo, río Cuja (Fusagasugá):** 0.50 m (Caudal 0.59 m<sup>3</sup>/s), tiende al descenso.

**El Profundo, Río Sumapaz (Cabrera):** 1.54 m, tiende al descenso.

### Cuenca del río Negro

**Paso de Rejo, río Negro (Nimaima):** 1.10 m (Caudal 6.33 m<sup>3</sup>/s), descenso frugal.

## Precipitaciones

### Cuenca del Río Suarez

#### Cuenca alta

Austeridad de lluvias.

#### Cuenca media

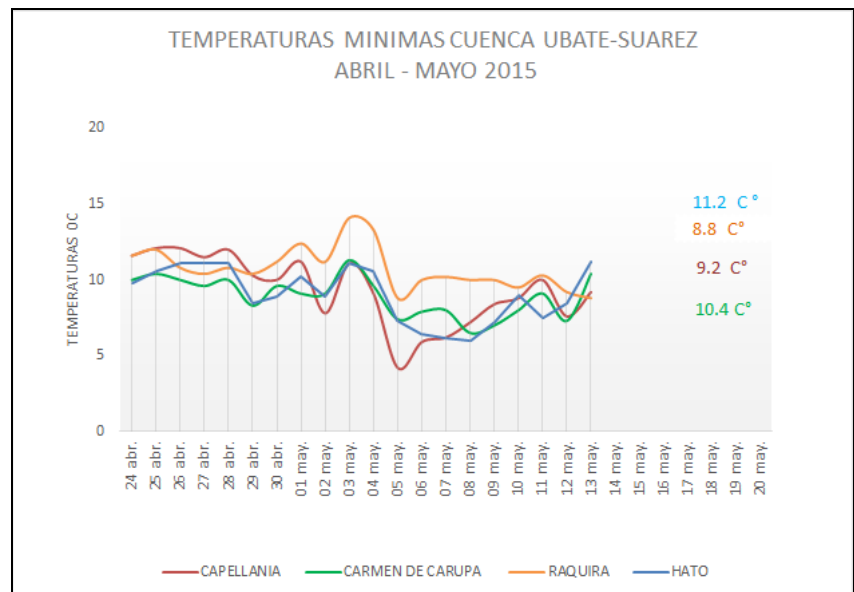
Se registraron lloviznas aisladas en el municipio de Cucunubá (0.9mm).

#### Cuenca del Río Negro

Sin presencia de lluvias en los municipios de la cuenca.

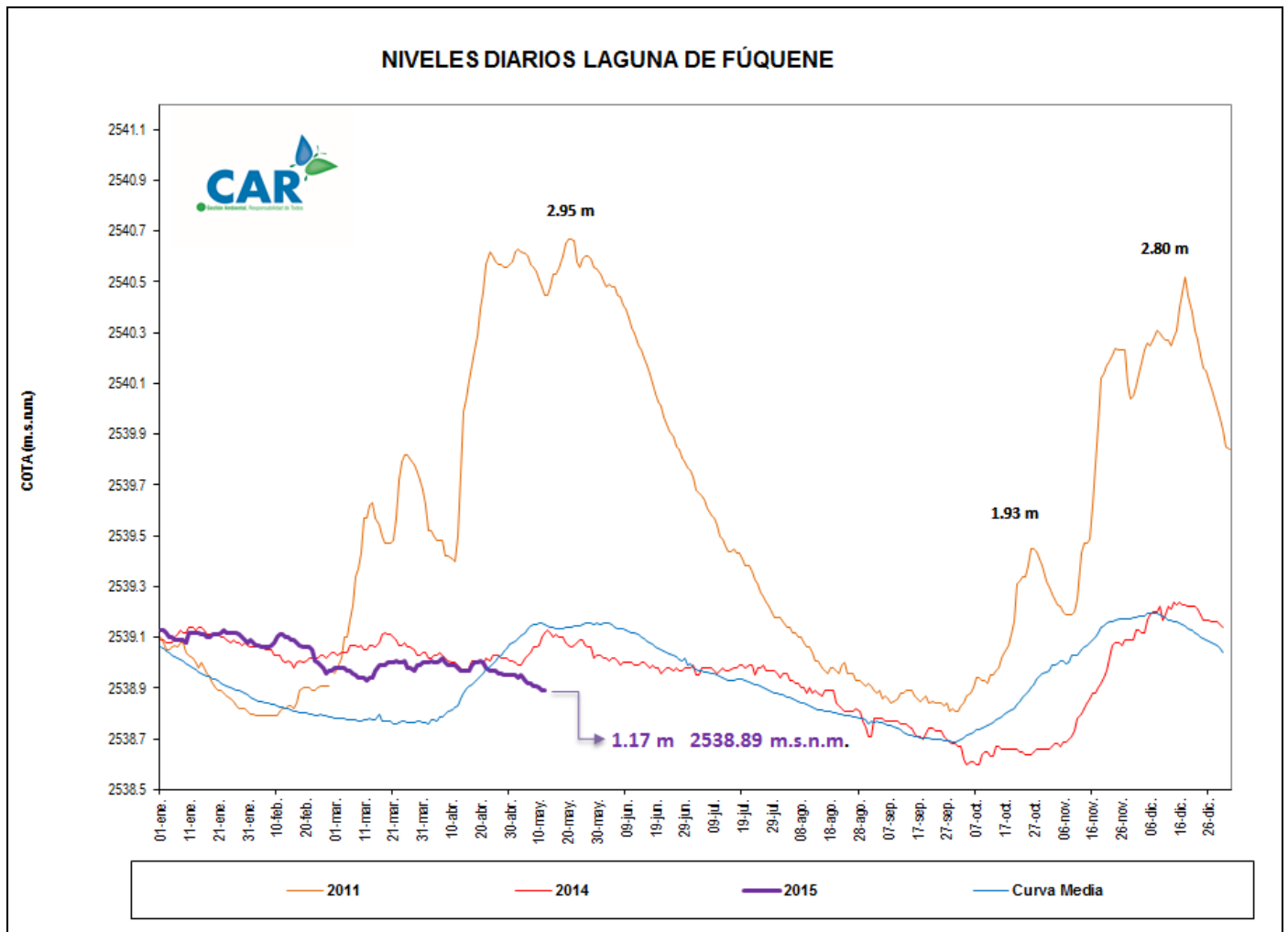
#### Cuenca del Río Machetá.

Registro moderado de lloviznas en los municipios de Machetá (2.6mm) y Manta (1.1mm).



## LAGUNA DE FÚQUENE.

Por tercer día consecutivo La Laguna de Fúquene continúa estable; su nivel es 1.17 m, su Cota es de 2538.89 ( m.s.n.m.).



## SISTEMAS REGULADOS

Hubo un cierre en la descarga del Embalse del Tominé, así que para el agregado norte la descarga cambió y está en 10 m<sup>3</sup>/s; el sistema Chingaza abrió frugalmente la descarga a (11.75 m<sup>3</sup>/s) debido a que el embalse San Rafael cambio su descarga a 0,50 m<sup>3</sup>/s; para el caso del embalse del Hato muestra estabilidad, mientras que los demás continúan al descenso moderado.

### ESTADO GENERAL DE LOS SISTEMAS REGULADOS

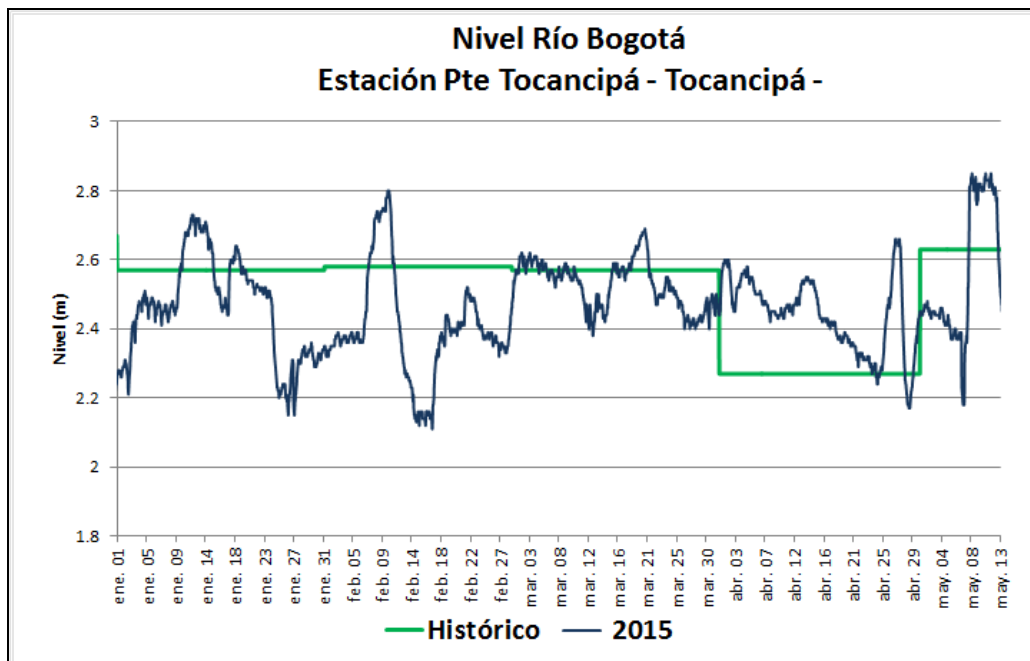
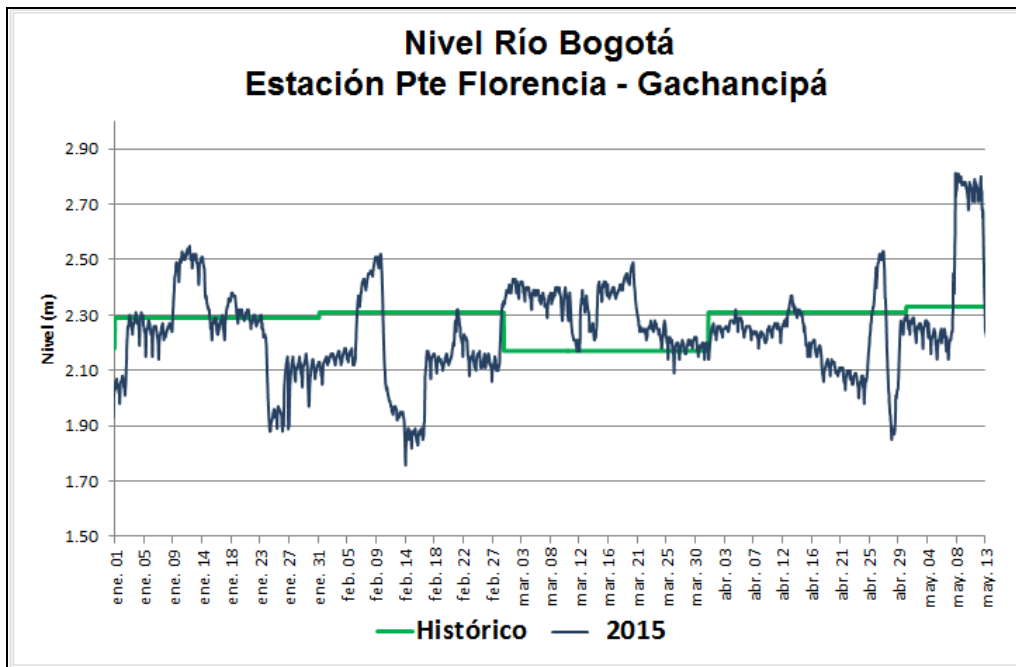
EMBALSE	VOLUMEN UTIL (Mm <sup>3</sup> )	VOLUMEN A LA FECHA (Mm <sup>3</sup> )	ESTADO (%)	DESCARGA (m <sup>3</sup> /s)	VOLUMEN DISPONIBLE (Mm <sup>3</sup> )	TENDENCIA
Neusa	117.0	77.888	67%	1.00	76.89	DESCENDENTE
Sisga	90.0	48.729	54%	2.00	43.73	DESCENDENTE
Tominé	658.0	295.717	45%	7.00	280.72	DESCENDENTE
<b>Total</b>		422.334	55%	10.0	401.33	
Chuza	218.6	81.500	37%	11.25	36.10	DESCENDENTE
San Rafael	64.3	62.140	97%	0.50	55.64	DESCENDENTE
<b>Total</b>		143.640	67%	11.75	91.74	
Hato	12.7	8.070	64%	0.20	6.07	ESTABLE

Fecha: 13/ 05 / 2015 a las 7:00am.

### PRONÓSTICO DEL CLIMA PARA EL DÍA DE HOY.

*De acuerdo al IDEAM para el día de hoy, "Se estima un clima principalmente seco; con posibilidad de lloviznas en los cerros orientales y al Nor Occidente de la jurisdicción".*

## GRÁFICAS DE NIVELES CUENCA DEL RÍO BOGOTÁ



## GRÁFICAS DE EMBALSES

