

Boletín Diario de Hidrología y Meteorología, jurisdicción CAR

Número 088, 19 de Mayo de 2015

ESTADO GENERAL DE LLUVIAS DE LAS ÚLTIMAS 24 HORAS

Con un cielo parcialmente nublado se registró clima mayormente seco, en la Jurisdicción CAR.

Precipitaciones

Cuenca del Río Bogotá

Cuenca alta

Clima moderadamente húmedo, con un fuerte aguacero puntualmente en el municipio de Medina (46mm), para los demás lluvias más dispersas y moderadas en particular en los municipios de La Calera en el Páramo de Chingaza (5.5mm), Chocontá (2.8mm), Guasca (8 mm), Guatavita (2.2mm), Suesca (1.9mm), Sesquilé (1.5mm) y Nemocón(0.5mm).

Cuenca media

Sin mayor presencia de lluvias en la cuenca; con excepción de leves lloviznas en los municipios de Zipaquirá (4.1mm), Tocancipá (1.9mm), El Rosal (1.8mm), Sopó (1.7mm) y Bogotá D.C (0.9mm).

Cuenca baja

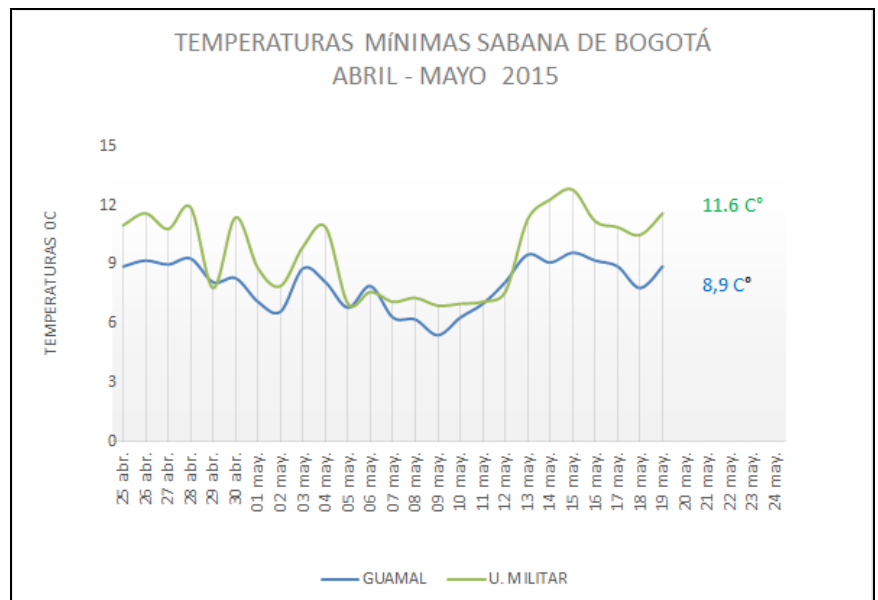
Sin registro de lluvias representativas en la cuenca.

Estado general de niveles y caudales últimas 24 horas.

Cuenca del río Bogotá

Para el día de hoy los niveles y caudales presentan leves ascensos por las lluvias registradas en la zona; con excepción del paso por el municipio de Chía.

- **Saucio (Chocontá):** 0.58 m (Caudal 1.42 m³/s), al ascenso.
- **Puente Florencia (Gachancipá):** 2.92 m (Caudal 14.2 m³/s), al ascenso.
- **Tocancipá (Tocancipá):** 2.89 m (Caudal 11.04 m³/s), al ascenso.
- **Puente Cundinamarca (Funza):** 0.97 m (pendiente por obras de mantenimiento del Río Bogotá), al ascenso.



ESTADO GENERAL DE LLUVIAS DE LAS ÚLTIMAS 24 HORAS

Para la cuenca del Río Suárez y el Río Negro; no hubo registro de precipitaciones importantes.

Precipitaciones

Cuenca del Río Suarez

Cuenca alta

Austeridad de lluvias en la zona

Cuenca media

Clima mayormente seco; con registro de lluvias aisladas en el municipio de Cucunubá (2.1 mm).

Cuenca del Río Negro

Clima mayormente seco.

Cuenca del Río Mchetá.

Se registraron lloviznas aisladas en los municipio de Manta (2.3 mm) y Mchetá (1.9 mm).

Cuenca de la laguna de Fúquene y río Suárez

Leve recuperación muestran los niveles y caudales de la cuenca, con excepción del paso por el municipio de Saboyá

- **La Boyera, (Río Ubaté):** 0.41 m, (Caudal 0.59 m³/s), al ascenso.
- **Boquerón, (Lenguazaque):** 0.67 m (Caudal 0.04 m³/s), al ascenso.
- **Río Suárez (Saboyá):** 1.41 m (Caudal 2.53 m³/s), al descenso.
- **Laguna de Fúquene:** 1.20 m (Cota 2538.92 m.s.n.m); ascendió frugalmente.

Cuenca del río Sumapaz

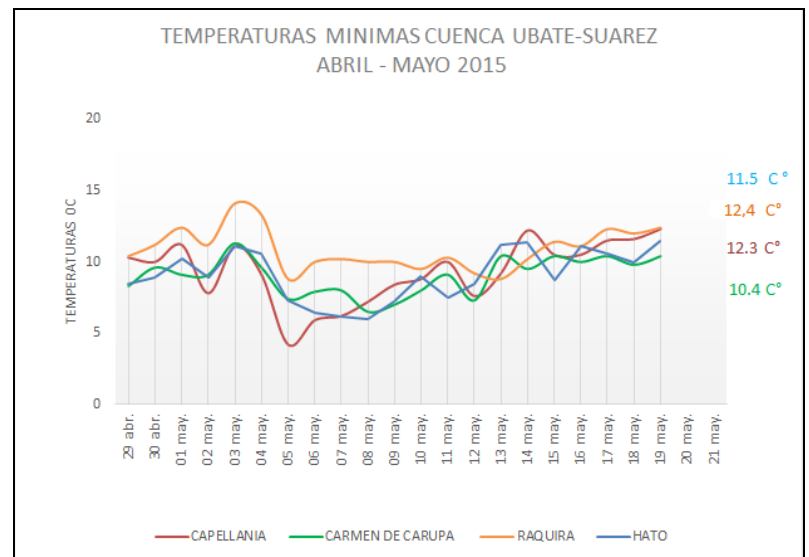
Presencia de lluvias dispersas en los municipios de Pasca (5.5mm), Cabrera (2.1mm) Y Fusagasugá (0.5mm).

Puente Rojo, río Cuja (Fusagasugá): 0.57 m (Caudal 1.064 m³/s), al ascenso.

El Profundo, Río Sumapaz (Cabrera): 1.88 m, tiende al ascenso.

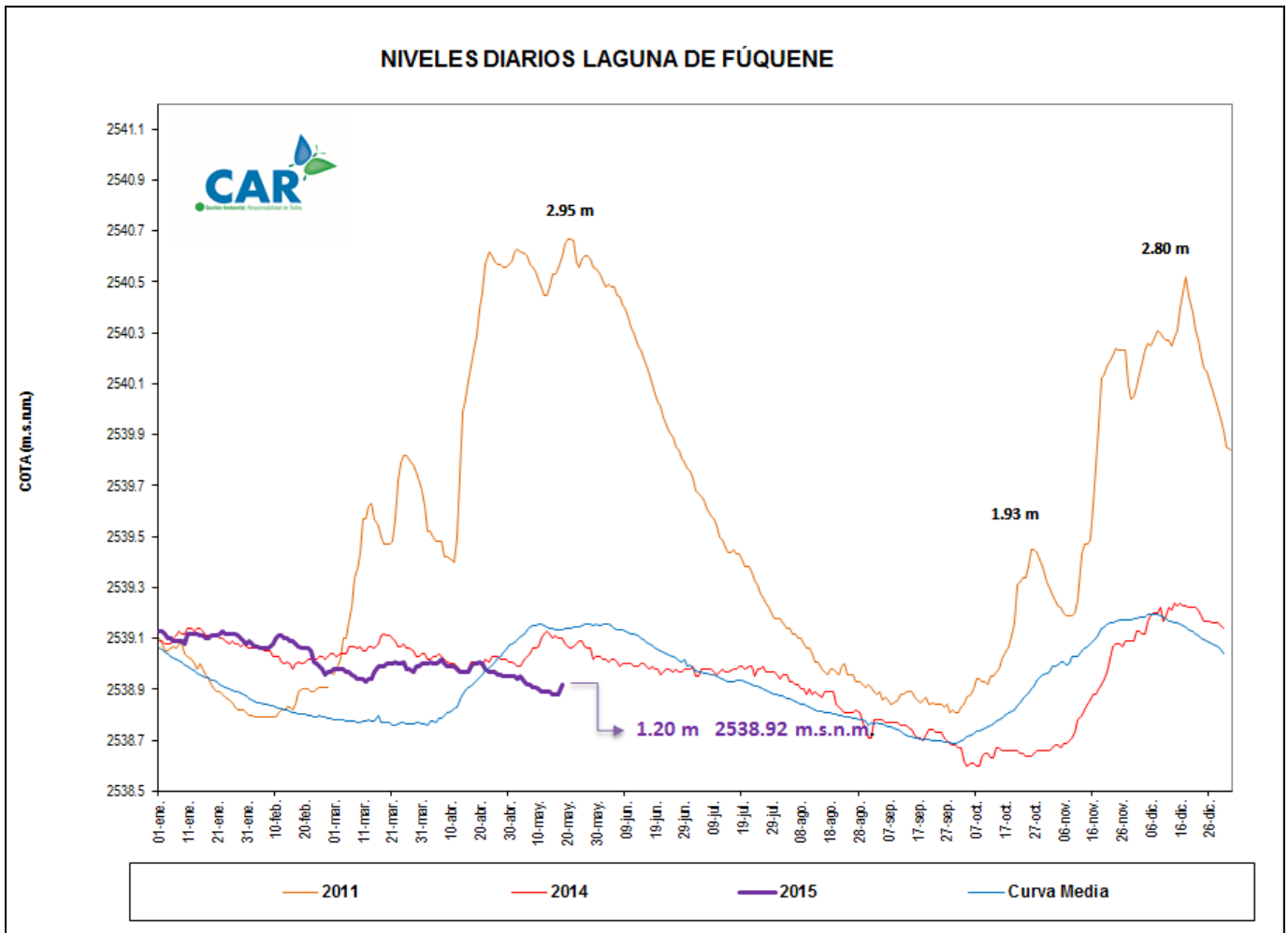
Cuenca del río Negro

Paso de Rejo, río Negro (Nimaima): 1,02 m (Caudal 4.307 m³/s), al descenso.



LAGUNAS

La Laguna de Fúquene muestra para el día de hoy un importante ascenso en su nivel; está en 1.20 m. (2538.92 m.s.n.m.)



ESTADO GENERAL DE LOS SISTEMAS REGULADOS

El nivel de la descarga para el agregado norte está estable en 13 m³/S; Van recuperando su nivel los embalses de Sisga, Chuza y San Rafael; Mientras que el embalse del Neusa está estable y el Hato presenta un ligero descenso.

ESTADO GENERAL DE LOS SISTEMAS REGULADOS

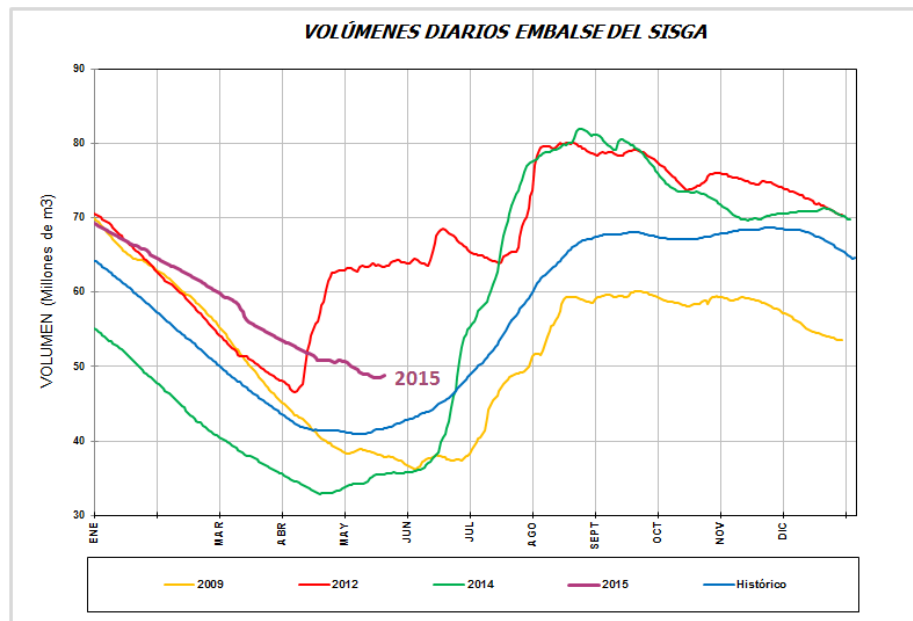
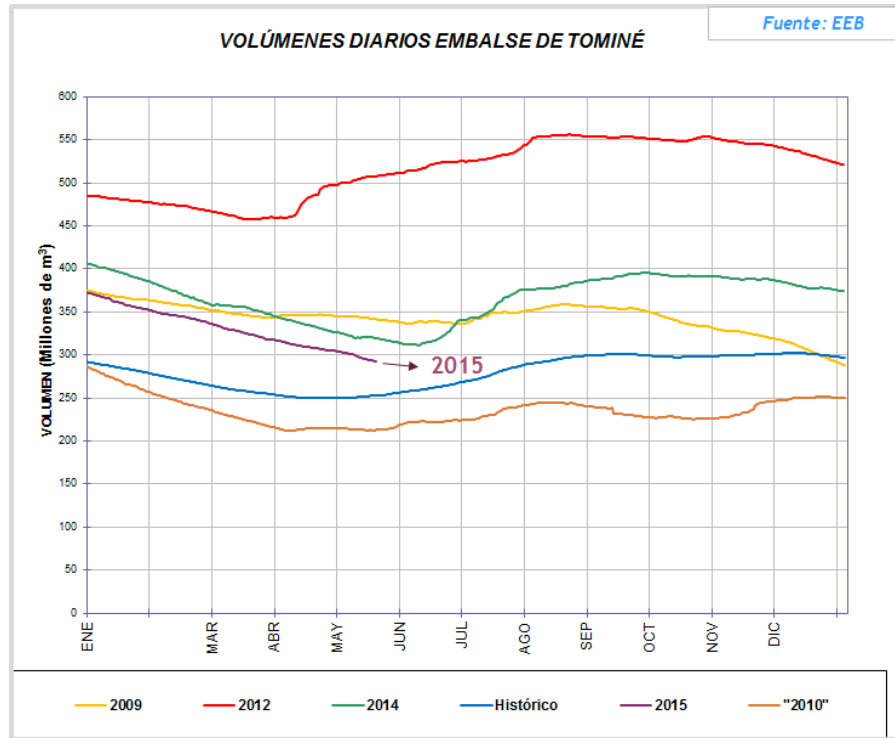
EMBALSE	VOLUMEN UTIL (Mm ³)	VOLUMEN A LA FECHA (Mm ³)	ESTADO (%)	DESCARGA (m ³ /s)	VOLUMEN DISPONIBLE (Mm ³)	TENDENCIA
Neusa	117.0	77.714	66%	1.00	76.71	ESTABLE
Sisga	90.0	48.777	54%	2.00	43.78	ASCENDENTE
Tominé	658.0	292.924	45%	10.00	277.92	DESCENDENTE
Total		419.415	55%	13.0	398.42	
Chuza	218.6	85.550	39%	11.20	40.15	ASCENDENTE
San Rafael	64.3	62.180	97%	0.50	55.68	ASCENDENTE
Total		147.730	68%	11.70	95.83	
Hato	12.7	7.987	63%	0.30	5.99	DESCENDENTE

Fecha: MAYO 19 de 2015 a las 7:00am

PRONÓSTICO DEL CLIMA PARA EL DÍA DE HOY

De acuerdo al IDEAM para el día de hoy, "Con cielo parcialmente nublado clima moderadamente seco, con presencia de lluvias en el centro y oriente de la ciudad, para las horas de la tarde se espera un fortalecimiento de la nubosidad y presencia de lluvias hacia el Sur Oriente y Noroccidente de la Jurisdicción "

GRÁFICAS DE EMBALSES



GRÁFICAS DE NIVELES CUENCA DEL RÍO BOGOTÁ

