

# Boletín Diario de Hidrología y Meteorología, jurisdicción CAR

Número 108, 08 de Junio del 2015

## ESTADO GENERAL DE LLUVIAS DE LAS ÚLTIMAS 24 HORAS

**Predominó el clima seco  
en la cuenca del Río  
Bogotá.**

### Precipitaciones

#### Cuenca del Río Bogotá

##### Cuenca alta

Tan solo se registró un prolongado y fuerte aguacero en el municipio de Medina (45,8mm) y lluvias muy dispersas en los municipios de La Calera (6,6mm), Nemocón (0,8mm) y Villapinzón (0,7mm).

##### Cuenca media

Leve registro de lluvias en los municipios de Bogotá D.C (2,8mm) y Zipaquirá (2,9mm).

##### Cuenca baja

Clima nublado con sensación de frío y lloviznas asiladas en los municipios de El Colegio (3,7mm) y Apulo (0,7mm).

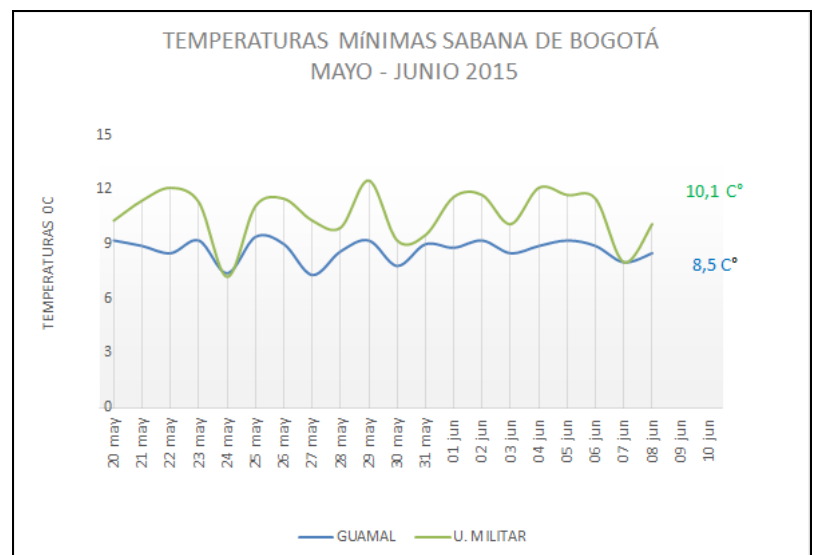
## Estado general de niveles y caudales últimas 24 horas.

El estado de las cuencas de la Jurisdicción CAR es el siguiente:

### Cuenca del río Bogotá

Se solicitó apertura del embalse Tominé y Neusa para aumentar los niveles de la cuenca.

- **Saucio (Chocontá):** 0.58 m (Caudal 1,42 m<sup>3</sup>/s), al descenso.
- **Puente Florencia (Gachancipá):** 2,18 m (Caudal 6,49 m<sup>3</sup>/s), al descenso.
- **Tocancipá (Tocancipá):** 2.19 m (Caudal 4,70 m<sup>3</sup>/s), al ascenso.
- **Puente Cundinamarca (Funza):** 1.19 m (pendiente por obras de mantenimiento del Río Bogotá), al ascenso.



## ESTADO GENERAL DE LLUVIAS DE LAS ÚLTIMAS 24 HORAS

**Mínimo registro de lluvias en la cuenca del Río Suárez y el Río Negro.**

### Precipitaciones

#### Cuenca del Río Suarez

##### Cuenca alta

Austeridad de lluvias en la los municipios monitoreados.

##### Cuenca media

Registro módico de lluvias en los municipios de Guachetá (2,5mm) y Saboyá (0,9mm).

#### Cuenca del Río Negro

Clima predominantemente seco.

#### Cuenca del Río Machetá

Ligeras lloviznas en el municipio de Manta (2 mm).

#### Cuenca de la laguna de Fúquene y río Suárez

Los niveles y caudales naturales tienden al descenso.

- **La Boyera, (Río Ubaté):** 0.36 m, (Caudal 0.41 m<sup>3</sup>/s), al descenso.
- **Boquerón, (Lenguazaque):** 1.57 m (Caudal 1.30 m<sup>3</sup>/s), al descenso.
- **Río Suárez (Saboyá):** 1.35 m (Caudal 2.25 m<sup>3</sup>/s), al descenso.
- **Laguna de Fúquene:** 1.10 m (Cota 2538.82 m.s.n.m); estable.

#### Cuenca del río Sumapaz

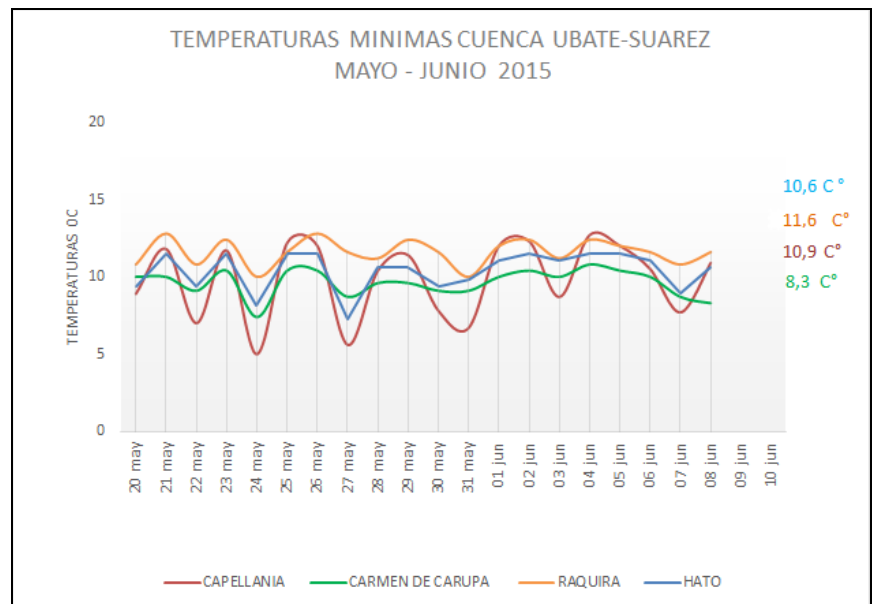
Registro de lluvias en los municipios de Sumapaz (4,9mm), Fusagasugá (1,7mm), Pasca (1mm), San Bernardo (1mm) y Cabrera (0,8mm).

**Puente Rojo, río Cuja (Fusagasugá):** 0.64 m (Caudal 1,67 m<sup>3</sup>/s), al descenso.

**El Profundo, Río Sumapaz (Cabrera):** 2.09 m, registro un leve descenso.

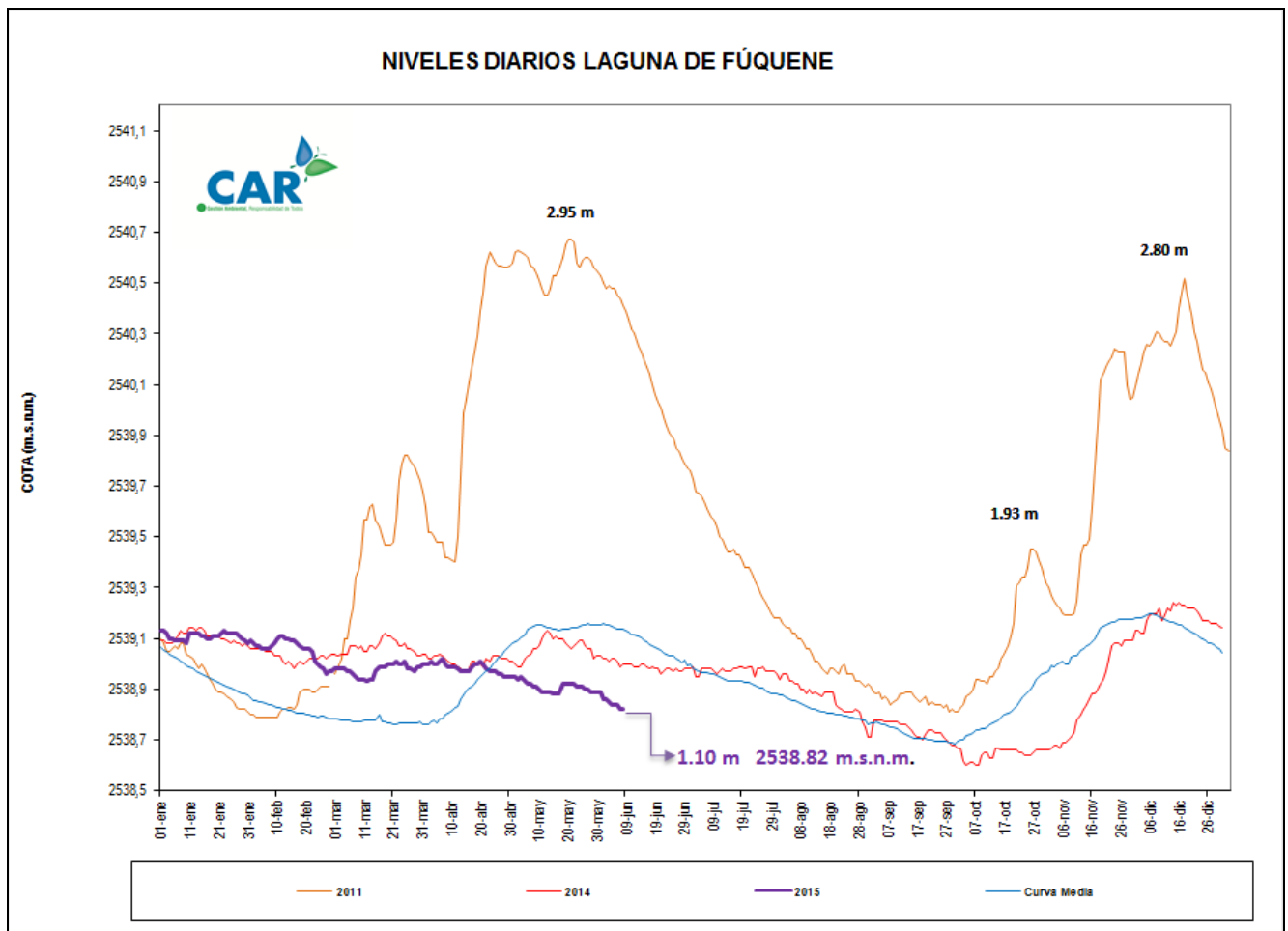
#### Cuenca del río Negro

**Paso de Rejo, río Negro (Nimaima):** 0.91 m (Caudal 2,56 m<sup>3</sup>/s), estable.



## LAGUNAS

Para el día de hoy la Laguna de Fúquene muestra estabilidad; su nivel está en 1.10 m. Cota de (2538.80 m.s.n.m.)



## ESTADO GENERAL DE LOS SISTEMAS REGULADOS

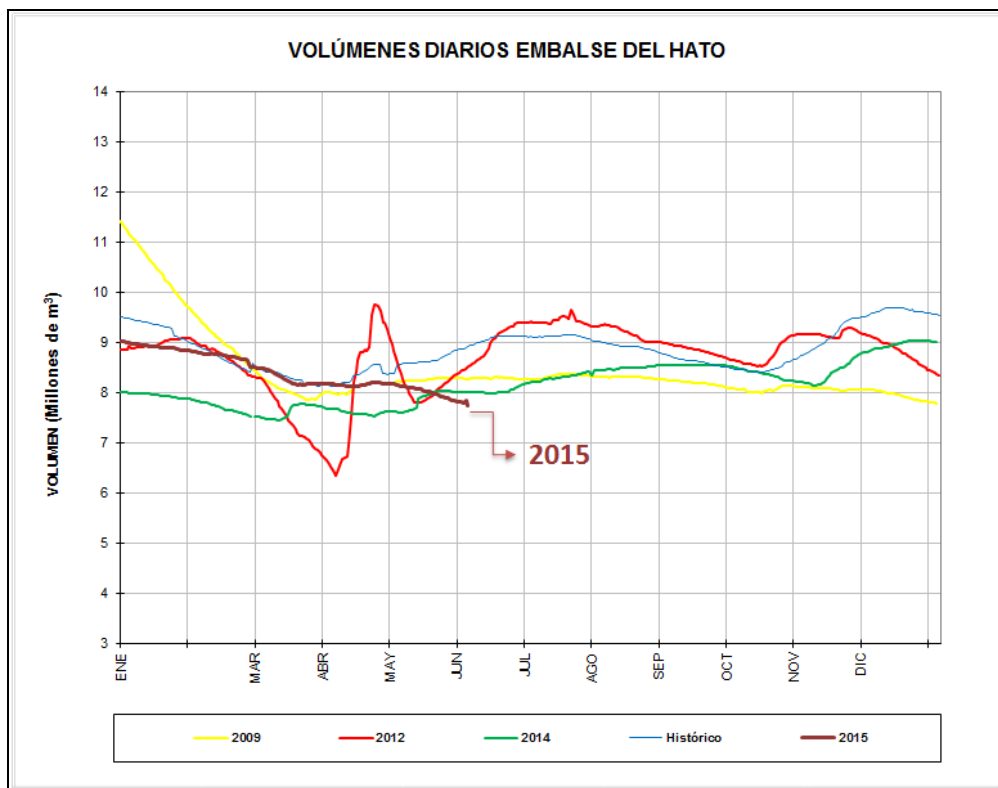
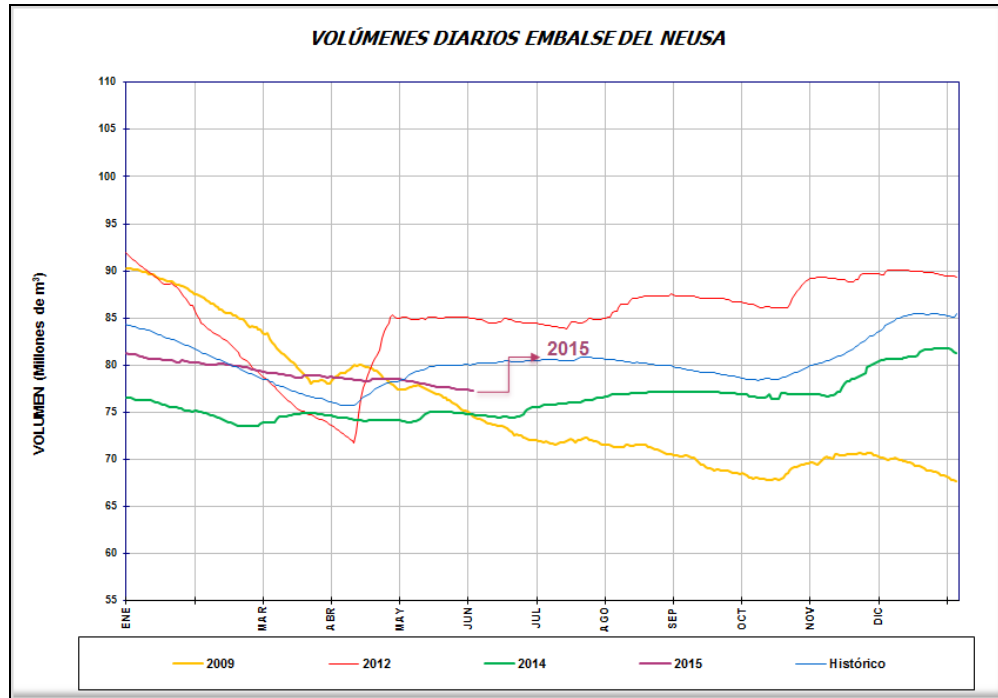
Hubo apertura en la descarga de los embalses de Tominé y Sisga por lo tanto varía para el agregado norte la descarga que está en  $6\text{m}^3/\text{s}$ ; los embalses muestran tendencia al ascenso con excepción del embalse del Neusa.

### ESTADO GENERAL DE LOS SISTEMAS REGULADOS

EMBALS E	VOLUME N UTIL ( $\text{Mm}^3$ )	VOLUME N A LA FECHA ( $\text{Mm}^3$ )	ESTAD O (%)	DESCARG A ( $\text{m}^3/\text{s}$ )	VOLUMEN DISPONIBL E ( $\text{Mm}^3$ )	TENDENCI A
<b>Neusa</b>	117,0	77,368	66%	1,00	76,37	ESTABLE
<b>Sisga</b>	90,0	53,058	59%	2,00	48,06	ASCENDENTE
<b>Tominé</b>	658,0	288,615	44%	6,00	273,62	ASCENDENTE
<b>Total</b>		419,041	56%	9,0	398,04	
<b>Chuza</b>	218,6	107,760	49%	13,92	62,36	ASCENDENTE
<b>San Rafael</b>	64,3	64,440	100%	0,50	57,94	ASCENDENTE
<b>Total</b>		172,20	75%	14,42	120,30	
<b>Hato</b>	12,7	7,722	61%	0,30	5,72	ASCENDENTE

*Fecha: JUNIO 06 de 2015 a las 7:00am*

## GRÁFICAS DE EMBALSES



## GRÁFICAS DE NIVELES CUENCA DEL RÍO BOGOTÁ

