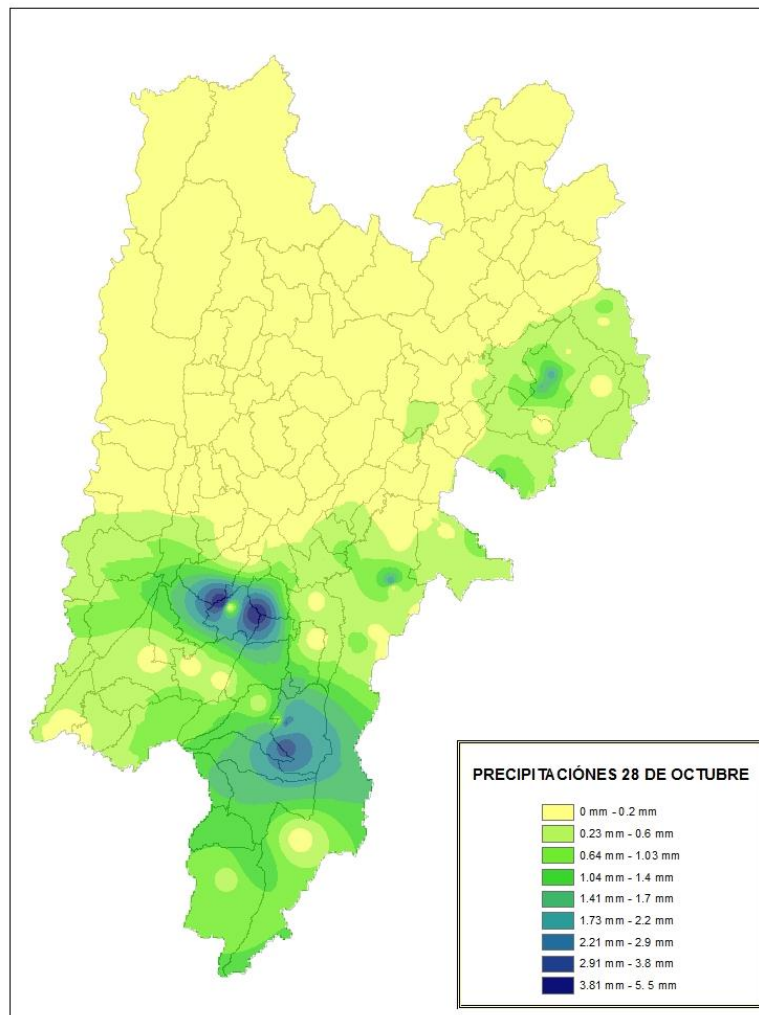


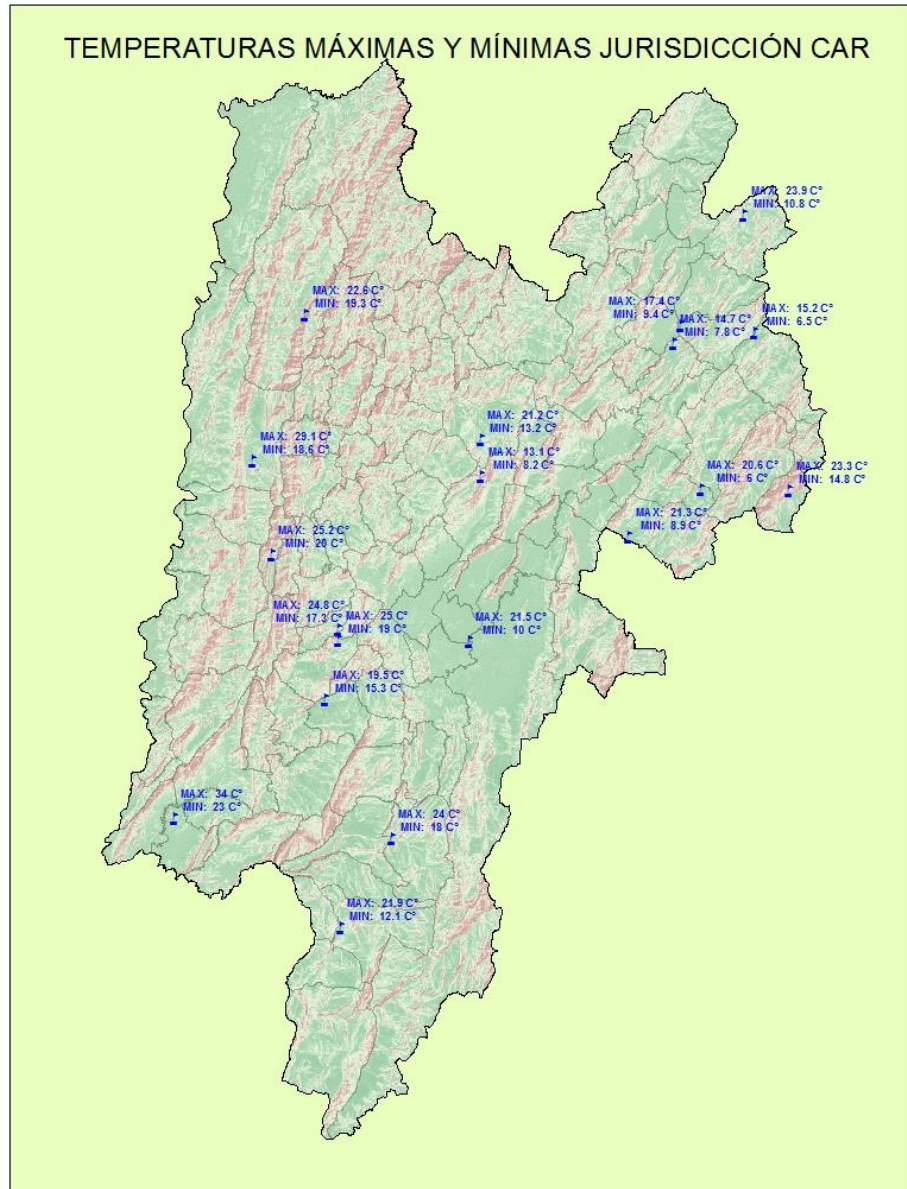
Boletín Diario de Hidrología y Meteorología, jurisdicción CAR

NÚMERO 238, 28 DE OCTUBRE DE 2015

**Presencia de llluvias en las últimas 24 horas.
Mapa de la jurisdicción CAR**



DISTRIBUCIÓN DE TEMPERATURAS PARA EL DÍA 28 DE OCTUBRE Mapa de la jurisdicción CAR



Para el día de hoy las temperaturas registradas están dentro de los promedios históricos normales

Las temperaturas mas altas se registraron en los municipios de Ricaurte (34 C°), Ráquira (26 C°) y la Mesa (26 C°). y las temperaturas mas bajas se registraron en los municipios de Lenguazaque (7.3 C°) y Cucunubá (7.6 C°).

ESTADO GENERAL DE LLUVIAS DE LAS ÚLTIMAS 24 HORAS

En la cuenca del río Bogotá se registró clima mayormente seco.

Precipitaciones

Cuenca del Río Bogotá

Cuenca alta

Cielo parcialmente nublado con lluvias dispersas en los municipios de Medina (2.8mm), La Cabrera (2.3mm), Chocontá (2mm), Guasca (1.2mm) y Villapinzón (1mm).

Cuenca media

Con registro de lluvias ligeras en los municipios de Funza (1.2mm) y Bogotá D.C (1mm).

Cuenca baja

Clima seco en la mayor parte de los municipios de la cuenca; tan solo hubo lluvias dispersas en el municipio Del Colegio (5.5mm).

Estado general de niveles y caudales últimas 24 horas.

La Red CAR se permite informar que durante las últimas 24 horas se ha registrado un clima principalmente seco.

Cuenca del río Bogotá

El paso de nivel por los municipios de Chía y Funza, muestran un ligero ascenso por el paso natural de la creciente; mientras que los demás van al descenso; excepto en el municipio de Chocontá que está estable.

- **Saucio (Chocontá):** 0.28 m (Caudal 0.17 m³/s), estable.
- **Puente Florencia (Gachancipá):** 2.12 m (Caudal 6.02 m³/s al descenso.
- **Tocancipá (Tocancipá):** **2.36** m (Caudal 5.92 m³/s), al descenso.
- **Puente Cundinamarca (Funza):** **0.74** m (Caudal 15.21 m³/s), al ascenso.

Cuenca del río Sumapaz

Cielo parcialmente nublado con lluvias dispersas en los municipios de Pasca (3.7mm), Cabrera (1.4mm) y Sumapaz (0.5mm).

- **Puente Rojo, río Cuja (Fusagasugá):** 0.46 m (Caudal 0,46 m³/s), estable.
- **La primavera, quebrada Honda (Fusagasugá):** 0.75 m (Caudal 0,09 m³/s), al ascenso.
- **El Profundo, Río Sumapaz (Cabrera):** 1.47 m, al descenso

ESTADO GENERAL DE LLUVIAS DE LAS ÚLTIMAS 24 HORAS

**Predominó el clima seco
para la cuenca del Río
Suárez y el Río Negros.**

Precipitaciones

Cuenca del Río Suarez

Cuenca alta

Predominó el clima seco.

Cuenca media

Hubo precipitaciones aisladas en el municipio de Samacá (1 mm).

Cuenca del Río Negro

Sin registro de precipitaciones en la zona.

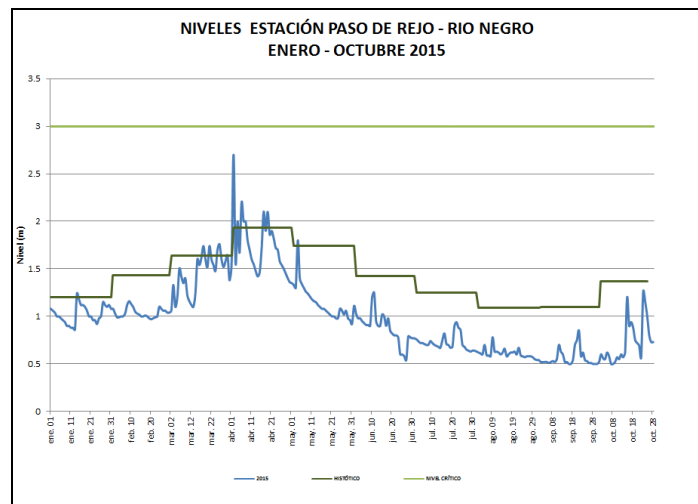
Cuenca de la laguna de Fúquene y río Suárez

Los niveles y caudales de la cuenca tienden a la estabilidad con respecto al día de ayer.

- **La Boyera, (Río Ubaté):** 0.32 m, (Caudal 0.30 m³/s), estable.
- **Boquerón, (Lenguazaque):** 0.68 m (Caudal 0.04 m³/s), estable.
- **Ticha Maria** 0.36 m (Caudal 0.16 m³/s), estable.
- **Laguna de Fúquene:** 0.68 m (Cota 2538.40 m.s.n.m); al descenso.

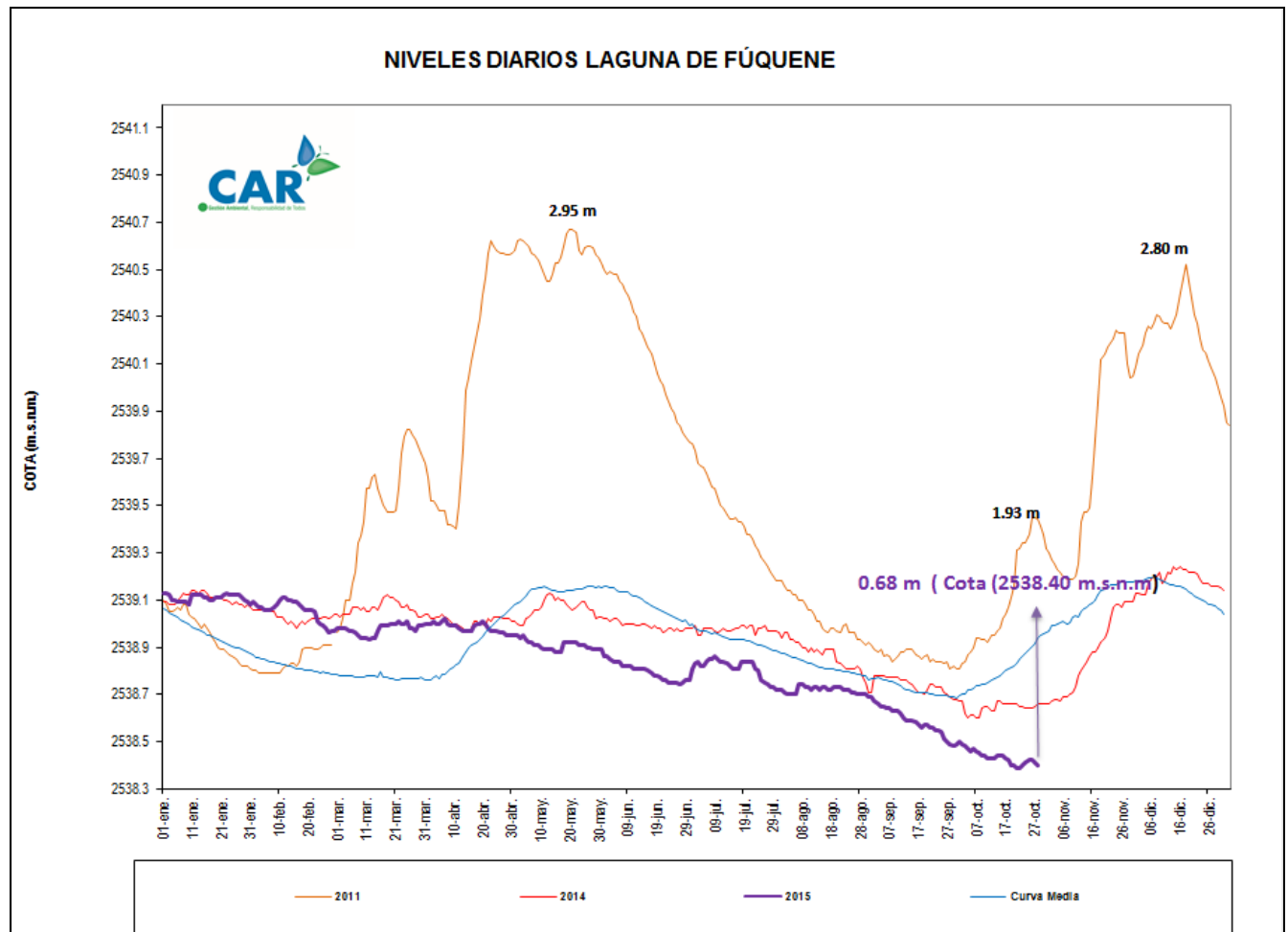
Cuenca del río Negro

Paso de Rejo, río Negro (Nimaima): 0.73 m (Caudal 8.09 m³/s), estable.



LAGUNAS

Para el día de hoy La Laguna de Fúquene presenta un ligero descenso en su nivel; está en 0.68 m.
(Cota 2538.40 m.s.n.m.)



ESTADO GENERAL DE LOS SISTEMAS REGULADOS

Hubo apertura de la descarga en el embalse Sisga; por lo tanto cambió para el agregado norte su descarga y está en 11.5 (m³/s); la apertura del sistema Chingaza muestra descenso moderado, está en 17,31 m³/s; San Rafael muestra un ligero ascenso; mientras que se muestra estabilidad en el embalse del Neusa.

Para los demás la tendencia es al descenso.

ESTADO GENERAL DE LOS SISTEMAS REGULADOS

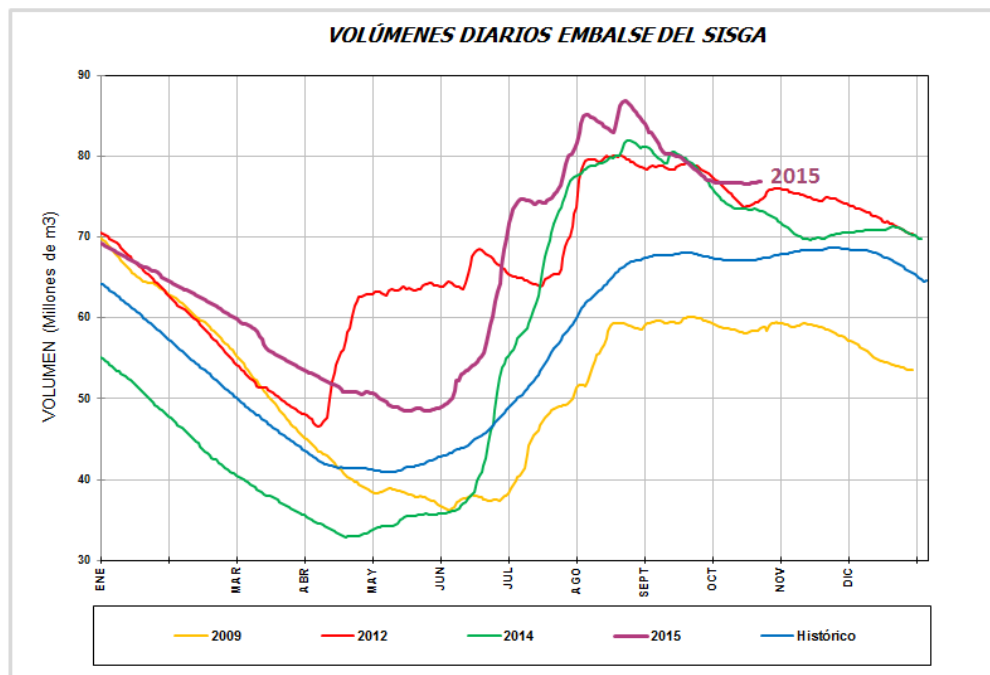
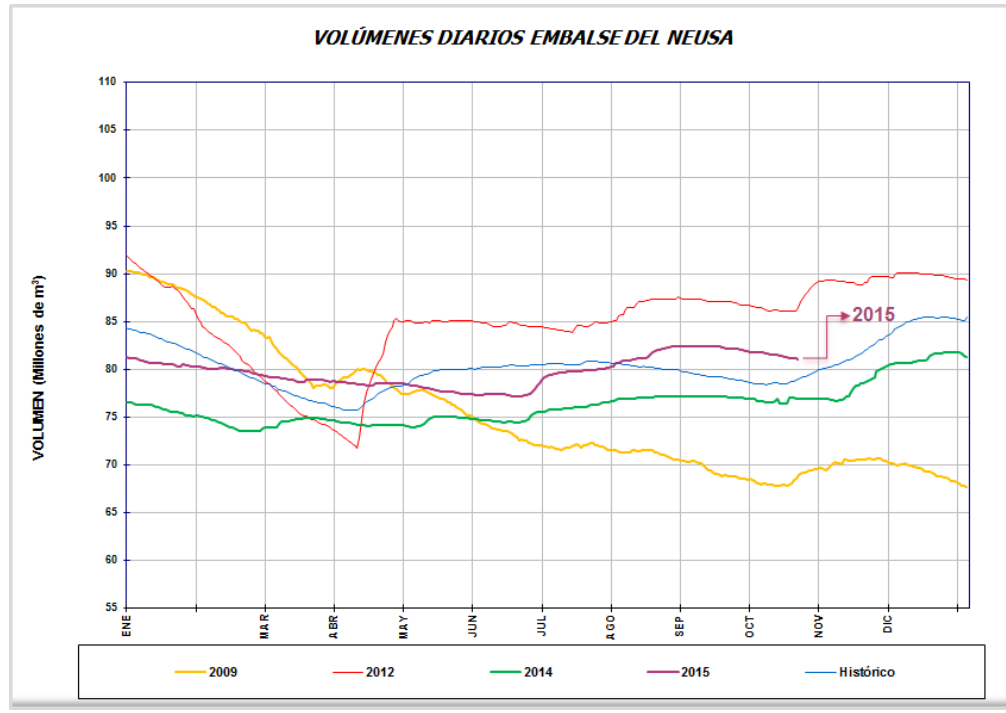
EMBALSE	CAPACIDAD (Mm ³)	VOLUMEN A LA FECHA (Mm ³)	ESTADO (%)	DESCARGA (m ³ /s)	CAPACIDAD DE REGULACIÓN (Mm ³)	TENDENCIA
Neusa	117.0	80.596	69%	1.00	36.40	DESCENDENTE
Sisga	90.00	76.713	85%	1.50	13.29	DESCENDENTE
Tominé	658.0	338.484	51%	8.00	319.52	DESCENDENTE
TOTAL AGREGADO NORTE	865.0	495.793	57%	10.50		DESCENDENTE
Chuzza	218.6	191.230	87%	17.07	27.32	DESCENDENTE
San Rafael	67.620	26.026	38%	0.22	41.59	ASCENDENTE
TOTAL SISTEMA CHINGAZA	286.2	217.256	76%	17.29		DESCENDENTE
Hato	12.700	7.417	58%	0.30	5.42	DESCENDENTE

Fecha: OCTUBRE 28 de 2015 a las 7:00 am

PRONÓSTICO DEL CLIMA PARA EL DÍA DE HOY

De acuerdo al IDEAM para el día de hoy, "Cielo parcialmente nublado con intervalos soleados, se espera que predomine el clima seco con posibilidad de lluvias dispersas en algunos sectores del centro y oriente de la Jurisdicción"

GRÁFICAS DE EMBALSES



GRÁFICAS DE NIVELES CUENCA DEL RÍO BOGOTÁ

