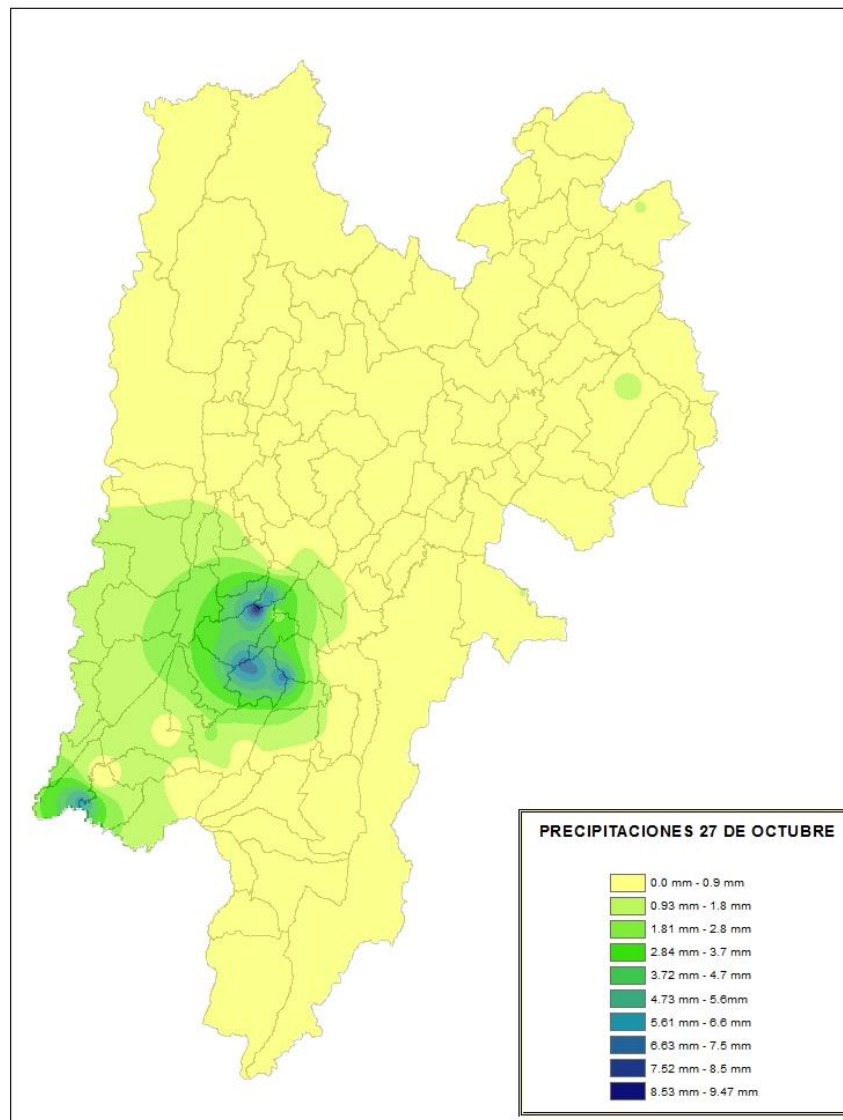


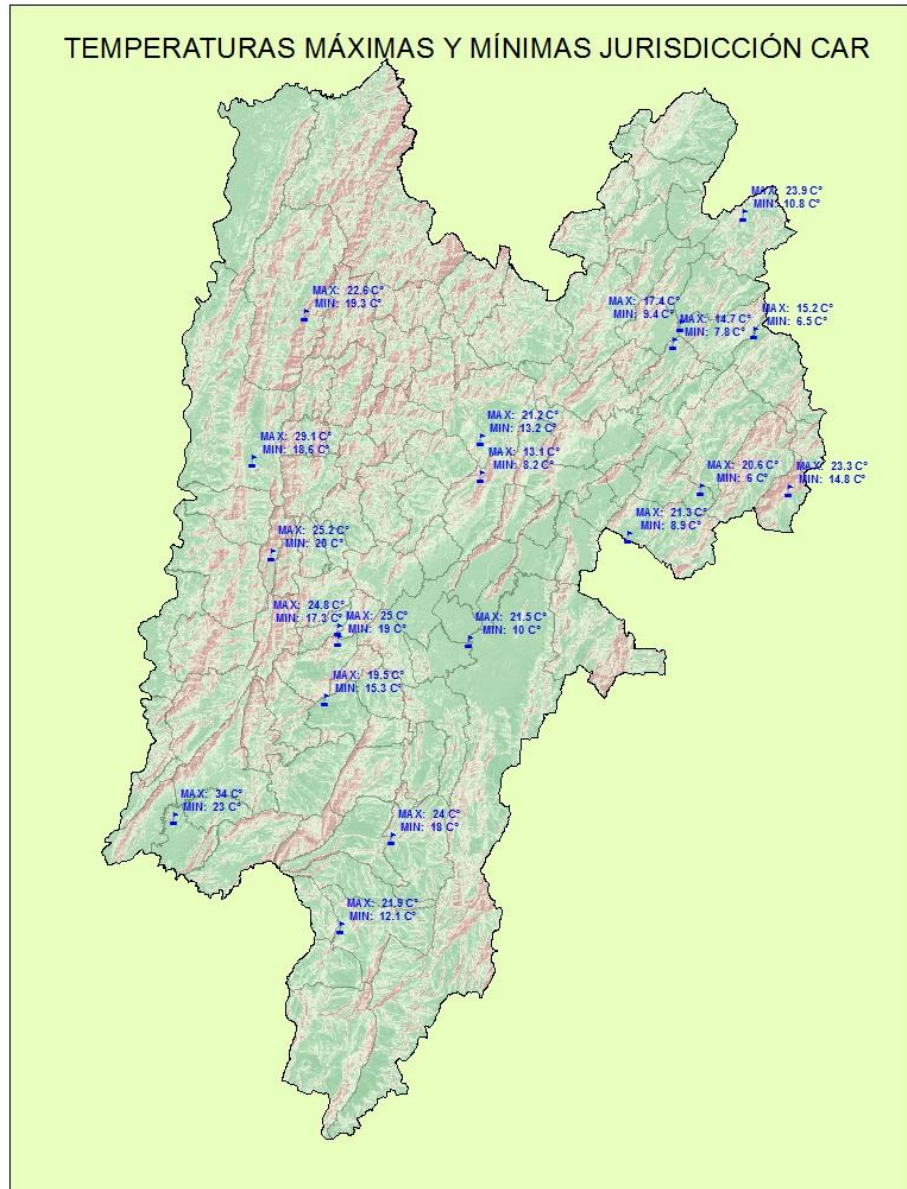
Boletín Diario de Hidrología y Meteorología, jurisdicción CAR

NÚMERO 237, 27 DE OCTUBRE DE 2015

**Presencia de lluvias en las últimas 24 horas.
Mapa de la jurisdicción CAR**



DISTRIBUCIÓN DE TEMPERATURAS PARA EL DÍA 27 DE OCTUBRE Mapa de la jurisdicción CAR



Para el día de hoy las temperaturas registradas están dentro de los promedios históricos normales

Las temperaturas mas altas se registraron en los municipios de Ricaurte (34 C°), Guaduas (29 C°) y Vianí (25.2 C°). y las temperaturas mas bajas se registraron en los municipios de Sesquilé (6 C°), Lenguazaque (6.5 C°) y Cucunubá (7.8 C°).

ESTADO GENERAL DE LLUVIAS DE LAS ÚLTIMAS 24 HORAS

Predominó el clima seco en la cuenca del río Bogotá con algunas precipitaciones dispersas en la parte baja.

Precipitaciones

Cuenca del Río Bogotá

Cuenca alta

Predominó el clima seco lloviznas dispersas en los municipios de Chocontá (1.9mm), la Calera (0.7mm) y Guasca (0.5mm).

Cuenca media

Predominó el clima seco.

Cuenca baja

Cielo parcialmente nublado con lluvias dispersas en los municipios de La Mesa (9.8mm), El Colegio (7.3mm) y Cachipay (4.5mm).

Estado general de niveles y caudales últimas 24 horas.

La Red CAR se permite informar que durante las últimas 24 horas se ha registrado un clima principalmente seco.

Cuenca del río Bogotá

Hubo apertura de 0.5 M³/s en el embalse del Sisga, esto genero ligeras oscilaciones en los pasos de nivel de los municipios como Gachancipá que muestra un ligero ascenso.

- **Saucio (Chocontá):** 0.28 m (Caudal 0.17 m³/s), estable.
- **Puente Florencia (Gachancipá):** 2.19 m (Caudal 6.57 m³/s al ascenso.
- **Tocancipá (Tocancipá):** **2.38** m (Caudal 6.08 m³/s), al descenso.
- **Puente Cundinamarca (Funza):** **0.69** m (Caudal 14.8 m³/s), al descenso.

Cuenca del río Sumapaz

Predominó el clima seco en la cuenca.

- **Puente Rojo, río Cuja (Fusagasugá):** 0.46 m (Caudal 0,46 m³/s), al descenso.
- **La primavera, quebrada Honda (Fusagasugá):** 0.74 m (Caudal 0,07 m³/s), estable.
- **El Profundo, Río Sumapaz (Cabrera):** 1.53 m, al descenso

ESTADO GENERAL DE LLUVIAS DE LAS ÚLTIMAS 24 HORAS

**Predominó el clima seco
para la cuenca del Río
Suárez y el Río Negros.**

Precipitaciones

Cuenca del Río Suarez

Cuenca alta

Clima predominantemente seco con lloviznas dispersas en los municipios Carmen de Carupa (0.5mm) y Lenguaque (0.3mm).

Cuenca media

Tan solo se registraron ligeras precipitaciones en el municipio de Samacá (1.2 mm).

Cuenca del Río Negro

Hubo suaves precipitaciones en el municipio de Vianí (1.8mm)

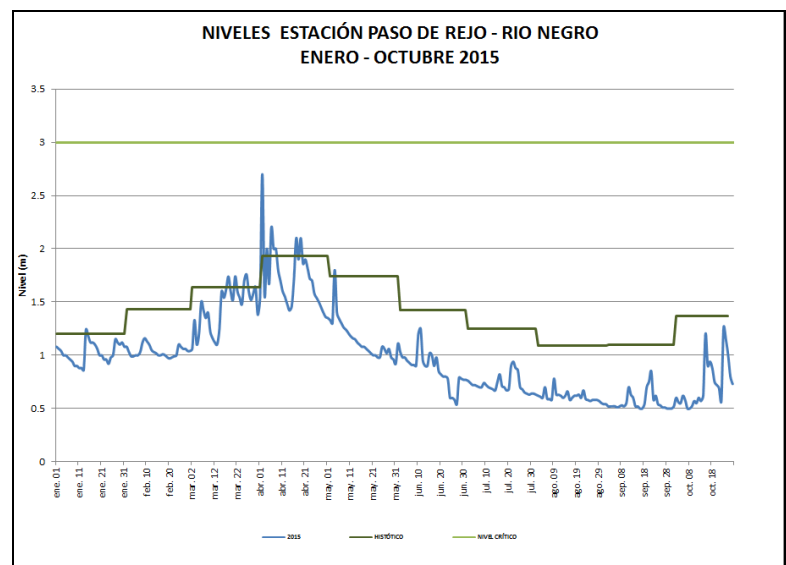
Cuenca de la laguna de Fúquene y río Suárez

Se observa un ascenso frugal en el paso de nivel por el municipio de Lenguaque debido a las lluvias del día de ayer y su trayectoria natural por la cuenca, para los demás la tendencia es al descenso.

- **La Boyera, (Río Ubaté):** 0.32 m, (Caudal 0.30 m³/s), al descenso.
- **Boquerón, (Lenguaque):** 0.68 m (Caudal 0.04 m³/s), al ascenso.
- **Ticha Maria** 0.36 m (Caudal 0.16 m³/s), al descenso.
- **Laguna de Fúquene:** 0.69 m (Cota 2538.41 m.s.n.m); estable.

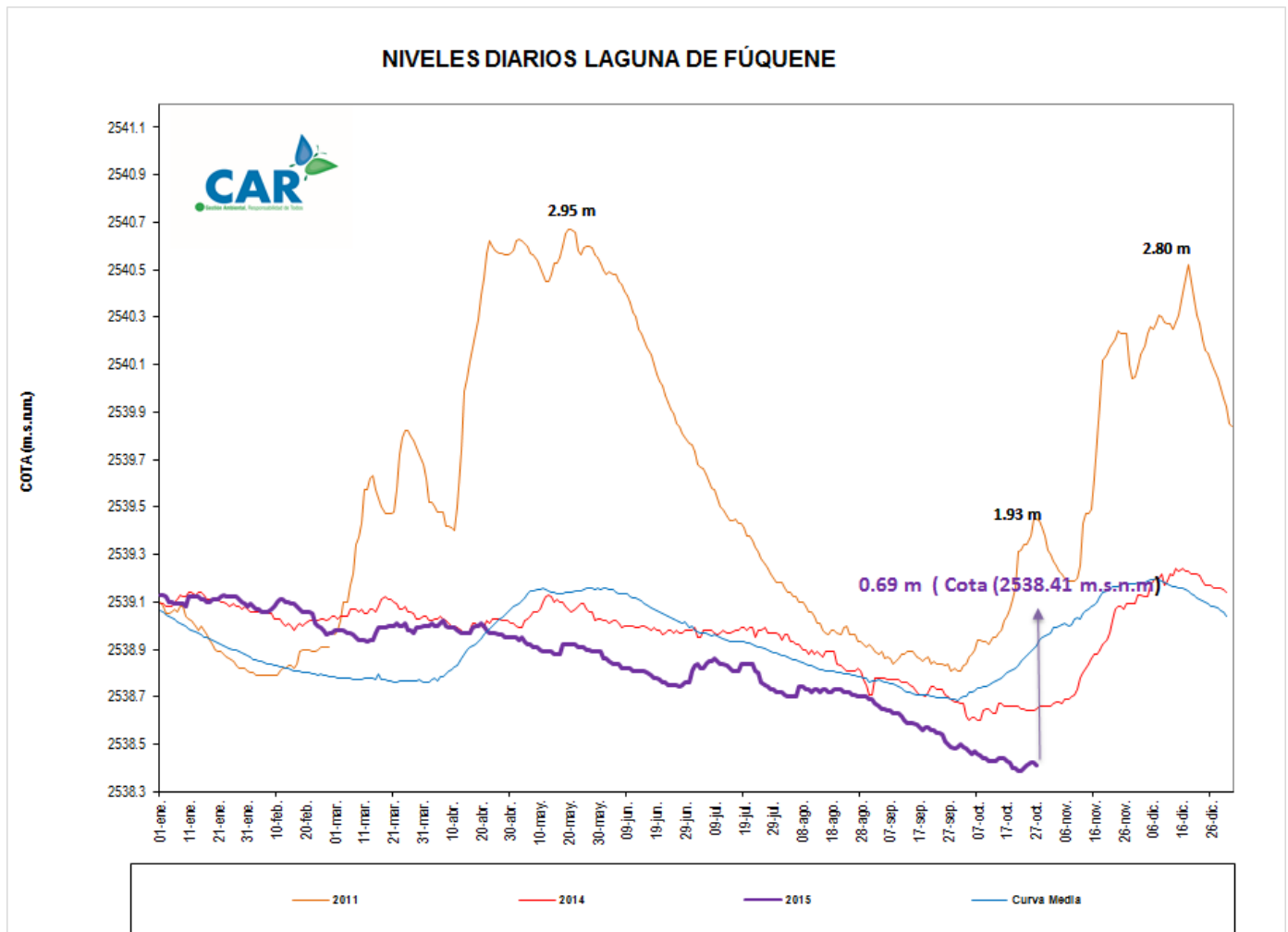
Cuenca del río Negro

Paso de Rejo, río Negro (Nimaima): 0.73 m (Caudal 8.09 m³/s), al descenso frugal.



LAGUNAS

Para el día de hoy La Laguna de Fúquene presenta un ligero descenso en su nivel; está en 0.69 m. (Cota 2538.41 m.s.n.m.)



ESTADO GENERAL DE LOS SISTEMAS REGULADOS

Hubo apertura de la descarga en el embalse Sisga; por lo tanto cambió para el agregado norte su descarga y está en 11.5 (m³/s); la apertura del sistema Chingaza muestra descenso moderado, está en 17,31 m³/s; San Rafael muestra un ligero ascenso; mientras que se muestra estabilidad en el embalse del Neusa.

Para los demás la tendencia es al descenso.

ESTADO GENERAL DE LOS SISTEMAS REGULADOS

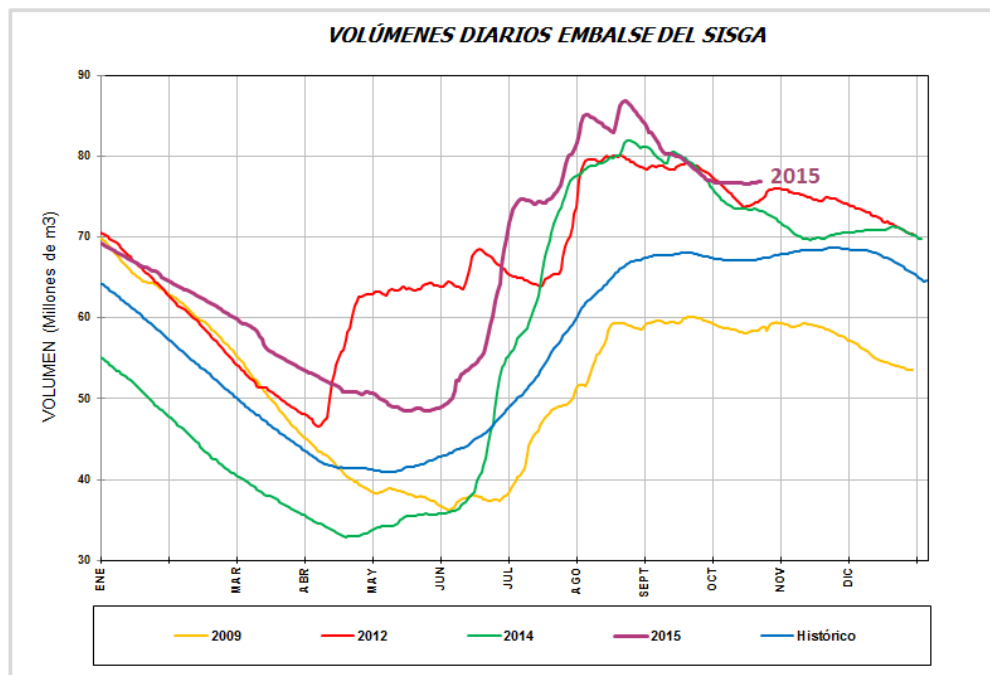
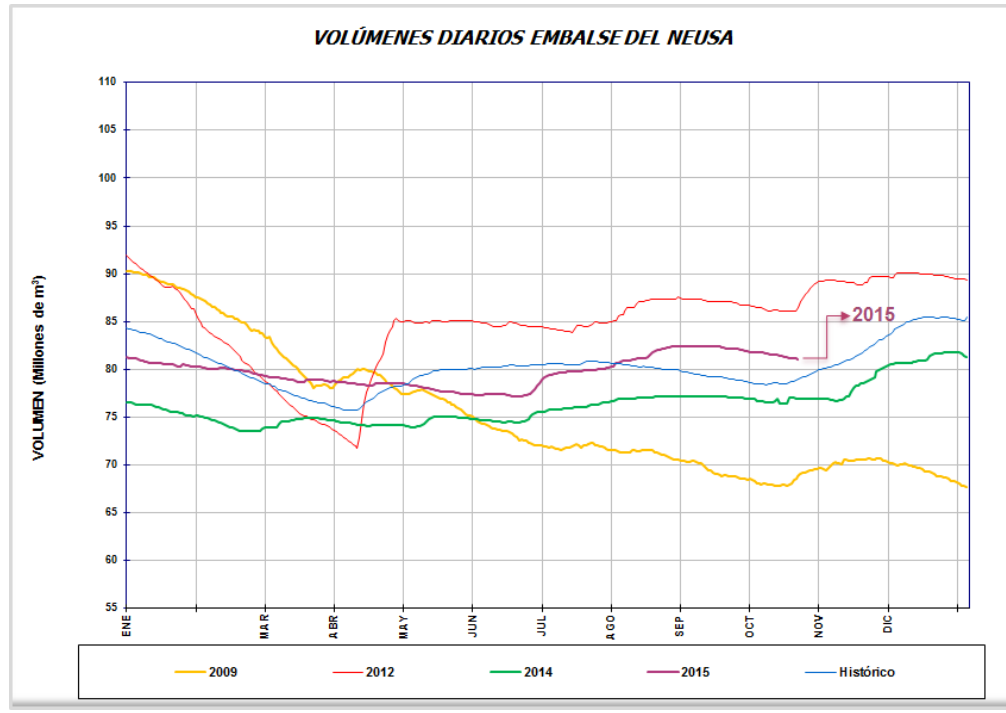
EMBALSE	CAPACIDAD (Mm ³)	VOLUMEN A LA FECHA (Mm ³)	ESTADO (%)	DESCARGA (m ³ /s)	CAPACIDAD DE REGULACIÓN (Mm ³)	TENDENCIA
Neusa	117.0	80.684	69%	1.00	36.32	ESTABLE
Sisga	90.00	76.771	85%	1.50	13.23	DESCENDENTE
Tominé	658.0	339.295	52%	9.00	318.71	DESCENDENTE
TOTAL AGREGADO NORTE	865.0	496.750	57%	11.50		DESCENDENTE
Chuza	218.6	192.490	88%	17.09	26.06	DESCENDENTE
San Rafael	67.620	25.370	38%	0.22	42.25	ASCENDENTE
TOTAL SISTEMA CHINGAZA	286.2	217.860	76%	17.31		DESCENDENTE
Hato	12.700	7.439	59%	0.30	5.44	DESCENDENTE

Fecha: OCTUBRE 27 de 2015 a las 7:00 am

PRONÓSTICO DEL CLIMA PARA EL DÍA DE HOY

De acuerdo al IDEAM para el día de hoy, ".se espera un clima mayormente seco, con posibilidad de nubosidad intermitente en algunos sectores del oriente, norte y Centro de la Jurisdicción, hay posibilidad de lluvias dispersas en especial en horas de la tarde."

GRÁFICAS DE EMBALSES



GRÁFICAS DE NIVELES CUENCA DEL RÍO BOGOTÁ

