

BOLETÍN HIDROMETEOROLÓGICO DIARIO JURISDICCIÓN CAR **Nº 14 - 2013**

PRESENTACIÓN

El siguiente es el resumen de las condiciones hidroclimáticas observadas en el territorio CAR durante las últimas 24 horas, principalmente de lluvias y caudales. Es producto del monitoreo permanente en tiempo real que la Corporación realiza a través de la red Hidrometeorológica, compuesta por 70 estaciones automáticas con comunicación satelital y 75 estaciones convencionales, cuya información es reportada diariamente a la sede central por parte de los observadores respectivos.

LLUVIAS CONSOLIDADAS DURANTE LAS ÚLTIMAS 24

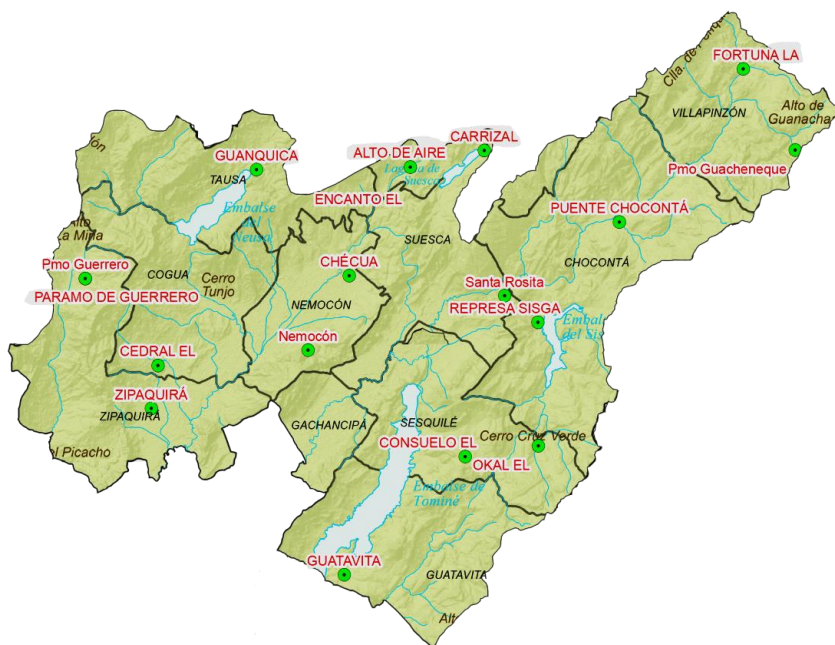
Se registraron lluvias en los municipios de: Tena (45.5 mm), El Colegio (37.9 mm), Viotá (35.0 mm), Zipaquirá (34.5 mm), La Mesa (20.0 mm), Cachipay (16.2 mm), Tocancipá (8.2 mm), Quebradanegra (7.9 mm), Zipacón (7.1 mm), Villapinzón (6.0 mm), Cajicá (4.7 mm), Sesquilé (4.6 mm), Boyacá (4.1 mm), Pasca (3.9 mm), Suesca (3.5 mm), Guaduas (3.0 mm), Manta (2.8 mm), Vianí (2.8 mm), La Calera (2.7 mm), Lenguazaque (2.5 mm), Nemocón (2.1 mm), Tausa (2.1 mm), Ráquira (1.7 mm), Pulí (1.8 mm), Soacha (1.5 mm) y San Bernardo (1.5 mm).

En el resto de la jurisdicción se registraron lloviznas.

DISTRIBUCIÓN DE LLUVIAS POR CUENCA

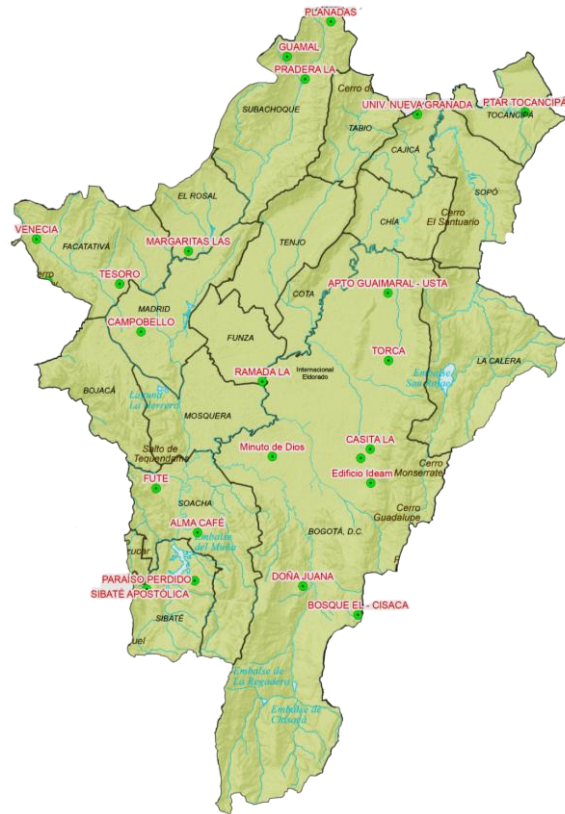
1. Cuenca del río Bogotá

Cuenca Alta



NOMBRE DE LA ESTACIÓN	MUNICIPIO	PRECIPITACIÓN DIA 14 (mm)	ACUMULADO ENERO (mm)	HISTÓRICO (mm)
CARRIZAL	Suesca	3.5	14.5	27.4
CHÉCUA	Nemocón	2.1	2.1	23.4
CHOCONTA	Chocontá	0.0	0.4	20.3
EL CEDRAL	Cogua	1.0	3.0	39.7
EMBALSE TOMINÉ	Sesquile	4.6	9.2	43.1
FORTUNA LA	Villapinzón	6.0	17.0	21.5
GUATAVITA	Guatavita	0.0	1.2	39.7
LOCAL EL	Sesquilé	0.0	0.0	22.8
NEMOCON	Nemocón	0.6	1.2	23.4
PARAMO DE CHINGAZA	La Calera	0.0	2.1	
PARAMO DE GUERRERO SAT	Zipaquirá	0.0	9.4	42.7
PARAMO GUACHANEQUE	Villapinzón	0.2	2.6	
REPRESA NEUSA	Cogua	0.0	3.2	36.3
REPRESA SISGA	Chocontá	0.0	0.2	22.9
SAN JOSE	Guasca	0.0	0.0	28.1
SANTA CRUZ DE SIECHA	Guasca	0.3	0.3	22.7
TIBITÓ	Zipaquirá	34.5	38.0	
ZIPAQUIRÁ	Zipaquirá	1.0	3.0	29.5

1.2 Cuenca Media



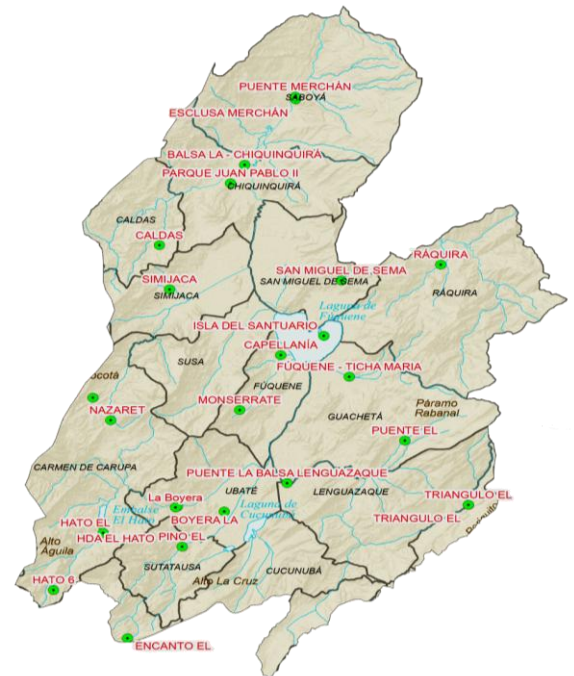
NOMBRE DE LA ESTACIÓN	MUNICIPIO	PRECIPITACIÓN DIA 14 (mm)	ACUMULADO ENERO (mm)	HISTÓRICO (mm)
CAMPO BELLO	Madrid	0.3	0.4	20.6
EL BOSQUE - CISACA	Usme	0.0	0.0	35.3
EMBALSE SAN RAFAEL	La Calera	2.7	2.7	
FUTE	Soacha	1.5	7.5	25.2
GUAMAL	Subachoque	0.0	1.0	29.3
IDEAM EDIF. CALLE 20	Bogotá	0.1	0.1	42.4
LA CASITA	La Calera	2.5	4.3	52.1
LA PRADERA	Subachoque	0.0	0.0	29.3
LA RAMADA	Funza	0.0	0.0	
LAS MARGARITAS	El Rosal	0.0	0.0	26.4
MINUTO DE DIOS	Bogotá	0.0	0.1	23.1
PARAÍSO PERDIDO	Sibate	0.0	2.5	19.7
PLANADAS	Subachoque	0.0	1.6	50.9
SIBATE APOSTOLICA	Sibaté	0.3	0.7	23.2
TESORO	Facatativá	0.0	0.0	32.9
UNIV. NACIONAL	Bogotá	0.0	2.4	42.4
VENECIA	Facatativá	1.0	6.0	53
PTAR TOCANCIPA	Tocancipá	8.2	14.2	

1.3 Cuenca Baja



NOMBRE DE LA ESTACIÓN	MUNICIPIO	PRECIPITACIÓN DIA 14 (mm)	ACUMULADO ENERO (mm)	HISTÓRICO (mm)
AMÉRICA	Viotá	35.0	58.5	101.8
CACHIPAY	Cachipay	16.2	19.0	116.9
DELIRIO	El colegio	37.9	47.7	99.1
FRANCISCO JOSE DE CALDAS	Viotá	0.0	1.5	78.5
GRANJA BOSCONIA	Calandaima	0.0	3.9	64.8
LA ARGELIA	Ricaurte	0.0	9.4	48.8
LA ESPERANZA	La Mesa	20.0	36.7	116.9
LA VICTORIA	Tocaima	0.0	0.0	63.7
LAGUNA DEL INDIO	Viotá	6.2	21.8	113.2
LAS VIOLETAS	Agua de Dios	0.0	7.9	59.1
MESITAS DEL COLEGIO	Mesitas del Colegio	0.2	0.4	78.8
PALOQUEMAO	Zipacón	7.1	9.3	74.2
PEDRO PALO	Tena	45.5	47.9	
PEÑAS BLANCAS	El colegio	6.8	14.8	99.1
UNIVERS. CUND. GIRARDOT	Girardot	0.0	0.0	51.1

2. Cuenca del río Ubaté-Suárez



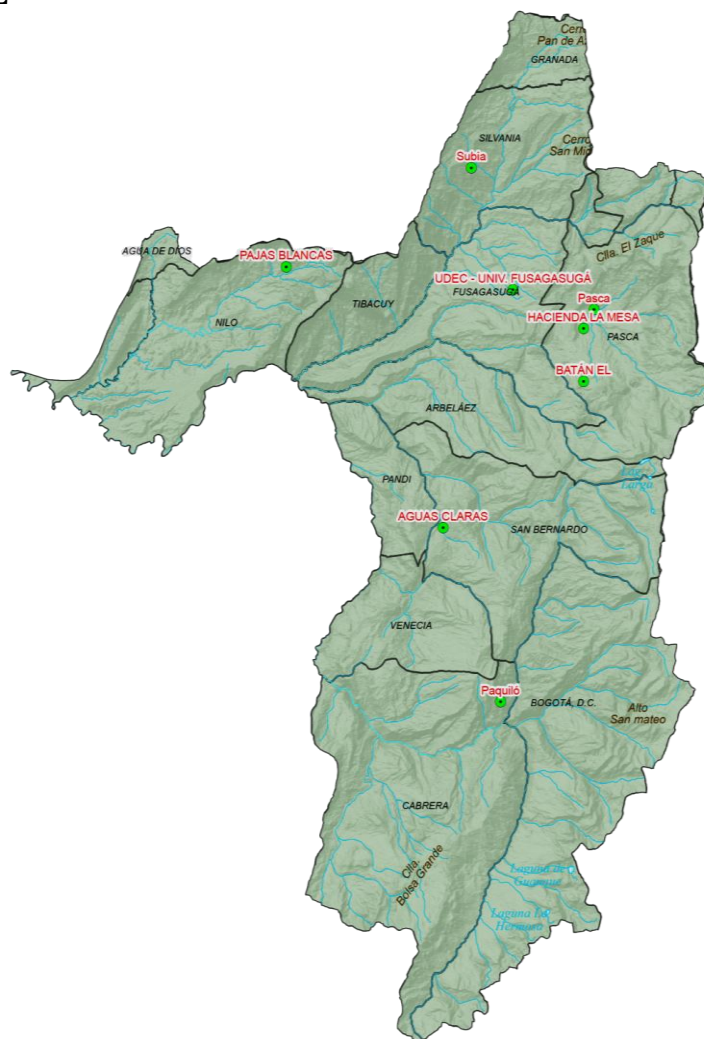
2.1 Cuenca alta

NOMBRE DE LA ESTACIÓN	MUNICIPIO	PRECIPITACIÓN DIA 14 (mm)	ACUMULADO ENERO (mm)	HISTÓRICO (mm)
BOYERA LA	Ubaté	0.3	1.3	30.8
CAMPAMENTO UBATÉ	Ubaté	0.1	7.3	56.1
EL HATO	Carmen de Carupa	0.3	0.3	27.3
EL PINO	Sutatausa	0.0	0.6	30.0
HDA HATO	Carmen de Carupa	0.2	0.6	33
LA BOYERA	Ubaté	0.1	0.1	30.8
LENG BALSA	Ubaté	0.7	9.9	24.9
NAZARETH	Carmen de Carupa	0.7	0.9	31
PUENTE EL	Guachetá	0.0	7.5	38.1
TRIANGULO	Lenguazaque	2.5	9.3	30.3

2.2 Cuenca media

NOMBRE DE LA ESTACIÓN	MUNICIPIO	PRECIPITACIÓN DIA 14 (mm)	ACUMULADO ENERO (mm)	HISTÓRICO (mm)
CALDAS	Caldas	0.0	0.0	29.8
CAPELLANIA	Capellanía	0.0	0.3	48.4
EL ENCANTO	Tausa	0.0	0.0	29.5
ESCLUSA MERCHAN	Saboyá	0.0	0.0	39.5
GUANQUICA	Tausa	2.1	7.4	33.5
HATO 6	Carmen de Carupa	0.0	0.0	27.3
ISLA DEL SANTUARIO	Fúquene	0.0	7.4	48.4
MONSERRATE	Fúquene	0.0	5.0	36.5
PARAMO DE RABANAL	Boyacá	4.1	5.3	
PINOS LOS	Tausa	0.0	0.2	53
PTE BALSA	Chiquinquirá	0.0	0.7	47.6
PUENTE MERCHAN	Saboyá	0.0	0.6	39.5
RAQUIRA	Raquira	1.7	3.6	29
SAN MIGUEL	San Miguel de S	0.0	5.4	62
SIMIJACA	Simijaca	0.0	0.0	28
SOCOTÁ	Carmen de Carupa	1.0	3.0	54.7
TICHA MARIA	Guachetá	0.0	11.6	51.8

3. Cuenca del río Sumapaz



NOMBRE DE LA ESTACIÓN	MUNICIPIO	PRECIPITACIÓN DIA 14 (mm)	ACUMULADO ENERO (mm)	HISTÓRICO (mm)
AGUAS CLARAS	San Bernardo	1.5	6.7	59.5
BATÁN EL	Pasca	3.9	3.9	23
HACIENDA LA MESA	Pasca	1.0	2.5	43.5
PAJAS BLANCAS	Nilo	0.0	27.3	157.3
PAQUILÓ AUTOMÁTICA	Cabrera	0.1	0.2	

4. Cuenca del río Negro



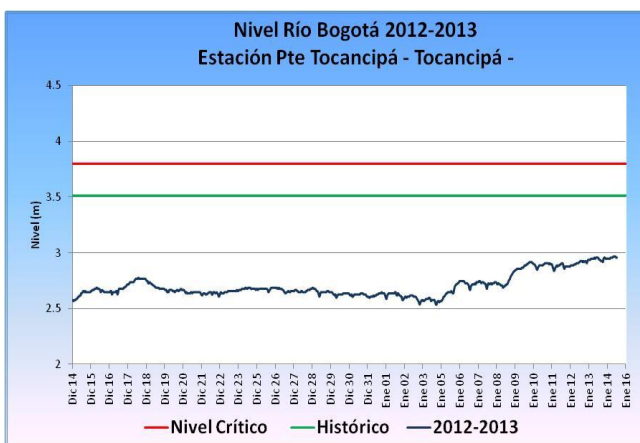
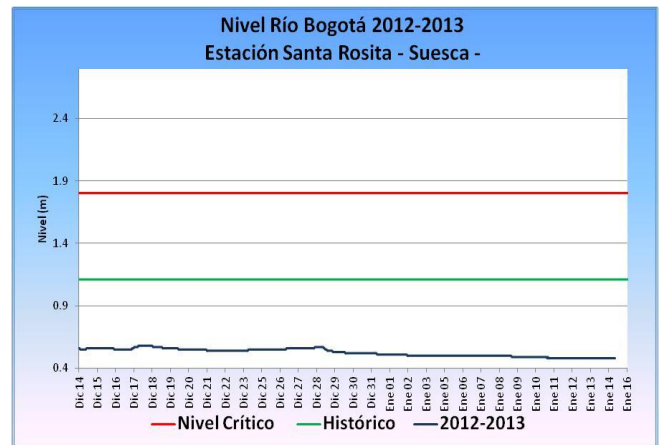
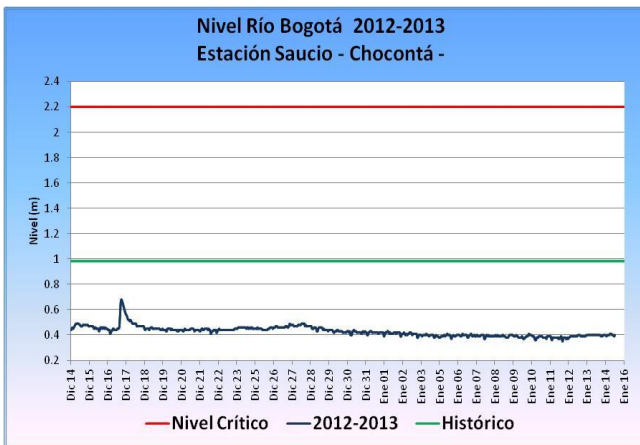
NOMBRE DE LA ESTACIÓN	MUNICIPIO	PRECIPITACIÓN DIA 14 (mm)	ACUMULADO ENERO (mm)	HISTÓRICO (mm)
AGUA FRÍA	Quebradanegra	0.0	8.9	80.4
ALTO DE LA RANA	Quebradanegra	7.9	7.9	
CAPARRAPÍ	Caparrapí	0.2	0.7	62
EL ACOMODO	La Vega	0.0	88.0	175.1
GUADUAS	Guaduas	3.0	3.0	67.2
INST. AGRÍCOLA ESC. VOCACIONAL	Pachó	0.0	12.0	97.4
LOS TIESTOS	La Palma	0.0	9.5	112.2
NEGRETE	Pachó	0.0	15.1	170.2
SAN CAYETANO	San Cayetano	0.2	0.8	104.4
VIANÍ	Vianí	2.8	8.6	40.4
VILLETA	Villeta	0.0	0.0	80.4

NIVELES Y CAUDALES

1. Cuenca alta del río Bogotá

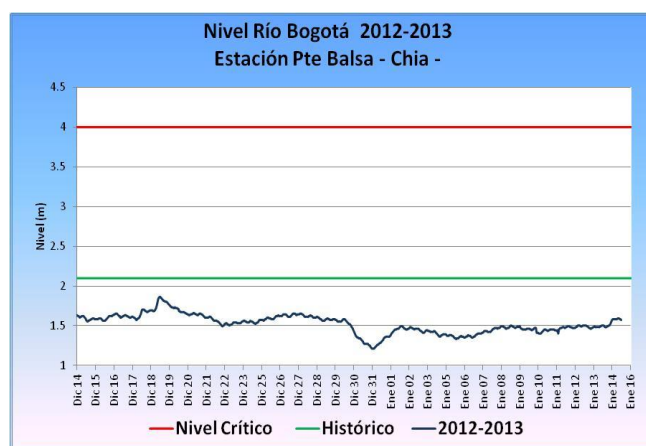
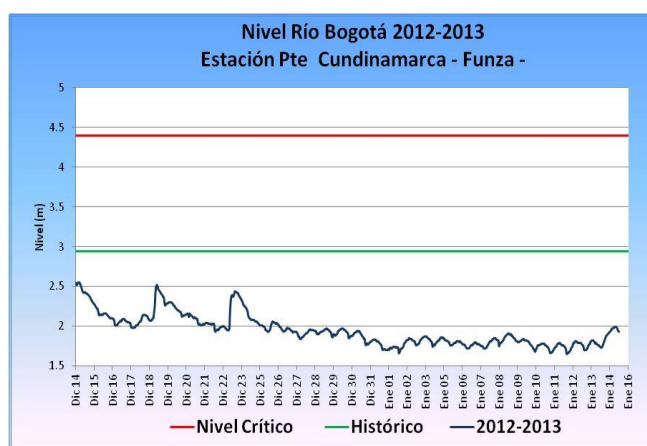
1.1 Cuenca Alta

NIVELES Y CAUDALES			
Cuenca alta del río Bogotá	11:00 am		
	Nivel	Caudal	Nivel Mínimo Crítico
	(m)	(m ³ /s)	(m)
Saucio	0.40	0.53	0.32
Santa Rosita			0.40
Puente Florencia	2.67	11.19	1.50
Puente Tocancipa	2.96	11.88	1.70



1.2 Cuenca media

NIVELES Y CAUDALES			
Cuenca media del río Bogotá	11:00 am		
	Nivel	Caudal	Nivel Mínimo Crítico
	(m)	(m ³)	(m)
Puente Balsa	1.57	9.90	0.50
Puente Cundinamarca	1.93	15.02	1.20



1.3 Cuenca baja

NIVELES Y CAUDALES			
Cuenca baja del río Bogotá	11:00 am		
	Nivel	Caudal	Nivel Mínimo Crítico
	(m)	(m ³ /s)	(m)
Granja Bosconia (río Calandaima)	1.04	5.54	0.35

1.4 Cuenca del río Ubaté-Suárez

NIVELES Y CAUDALES			
Cuenca alta del río Ubaté-Suárez	11:00 am		
	Nivel	Caudal	Nivel Mínimo Crítico
	(m)	(m ³ /s)	(m)
Boyera (río Ubaté)	0.44	0.71	1.05
La Balsa (río Lenguazaque)	1.17	0.39	0.90

NIVELES Y CAUDALES			
Cuenca baja del río Ubaté-Suárez	11:00 am		
	Nivel	Caudal	Nivel Mínimo Crítico
	(m)	(m ³ /s)	(m)
La Balsa (río Suárez)	0.15	0.09	0.10
Esclusa Merchán (río Suárez)	1.36	2.29	2.62

TEMPERATURAS

Heladas

No se registraron heladas en la jurisdicción CAR.

Máximas

No se registraron temperaturas altas por encima del histórico en la jurisdicción CAR.

ESTADO SISTEMAS REGULADOS

Estado de Embalses del 15/01/2013 a las 07:00 am

EMBALSE	VOLUMEN UTIL (Mm ³)	VOLUMEN A LA FECHA (Mm ³)	ESTADO (%)	DESCARGA (m ³ /s)	VOLUMEN DISPONIBLE (Mm ³)
Neusa	117	88.212	75%	1.00	47.21
Sisga	90	67.351	75%	2.00	47.35
Tominé	658	505.505	77%	12.00	430.51
Hato	13	7.956	61%	0.50	2.96
Chuza	224	136.590	61%	9.00	95.59
San Rafael	65	60.510	92%	0.22	25.51
TOTAL	878.00	669.02	76%		528.02

* El volumen Disponible contempla el volumen muerto y la restricción por calidad

GRÁFICOS EMBALSES Y LAGUNAS

