

Boletín Diario de Hidrología y Meteorología, jurisdicción CAR

Número 069, 29 de Abril de 2015.

ESTADO GENERAL DE LLUVIAS ÚLTIMAS 24 HORAS

Predominó el clima seco en la cuenca del Río Bogotá.

Precipitaciones

Cuenca del Río Bogotá

Cuenca alta

Se presenciaron Lluvias prolongadas en el municipio de Medina (29.4mm) y lluvias más dispersas en La Calera en el sector del Páramo Chingaza (4.7mm), Villapinzón (2.4mm) y Sesquilé (1mm).

Cuenca media

Se reportaron fuertes vientos en la cuenca y por la temporada seca, esto incremento el riesgo de incendios en la zona.

Cuenca baja

Sin novedad de lluvias en los municipios a los cuáles se les hace seguimiento.

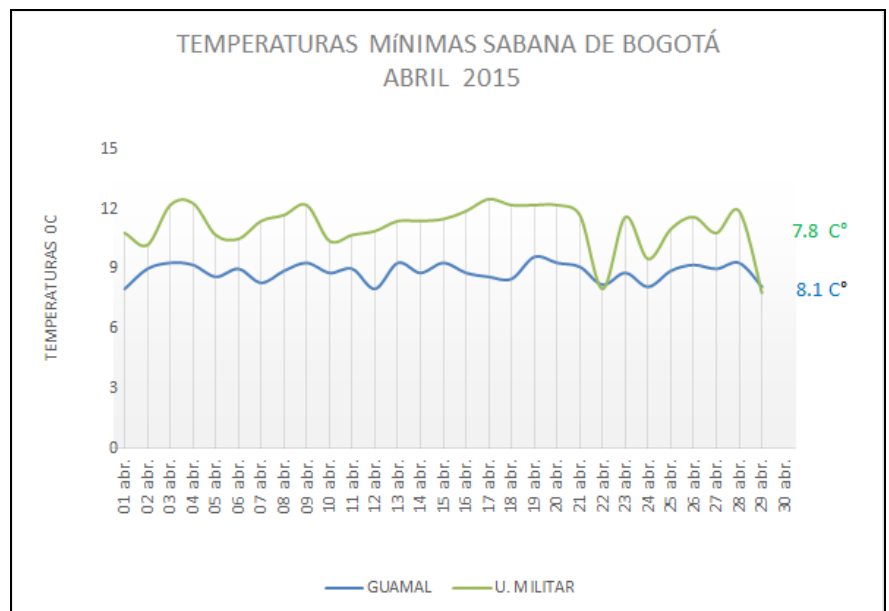
Estado general de niveles y caudales últimas 24 horas

El siguiente es el resumen de las condiciones hidroclimáticas observadas en el territorio CAR durante las últimas 24 horas, principalmente de lluvias y caudales.

Cuenca del río Bogotá

En la tarde de ayer se solicitó la apertura de 1 (m³/s), en la descarga del embalse del Sisga, lo cual alimenta la cuenca alta del Río y por tanto sus niveles; es así como en el paso por el municipio de Chocontá ascendió su nivel; para los demás va al descenso.

- **Saucio (Chocontá):** 0.44 m (Caudal 0,69 m³/s), al ascenso.
- **Puente Florencia (Gachancipá):** 1.95 m (Caudal 4.81 m³/s), al descenso.
- **Puente Tocancipá (Tocancipá):** 2.17 m (Caudal 4.57 m³/s), al descenso.
- **Puente Cundinamarca (Funza):** 1.05 m (Caudal pendiente por obras en Río Bogotá), al descenso.



ESTADO GENERAL DE LLUVIAS ÚLTIMAS 24 HORAS

En las cuencas del Río Suárez y Río Negro no se registraron precipitaciones importantes.

Precipitaciones

Cuenca del Río Suarez

Cuenca alta

Tan solo se registraron unas lloviznas en el municipio de Lenguaque (0.7mm).

Cuenca media

Sin mayor presencia de pluviosidad en la zona; solo se presenciaron lluvias dispersa en el municipio de Guachetá (1.2mm).

Cuenca del Río Negro

No hubo registro de lluvias en los municipios monitoreados.

Cuenca de la laguna de Fúquene y Río Suárez

En el paso del municipio de Lenguaque el nivel muestra un ascenso prudente debido a las lluvias de las últimas horas, Ubaté está estable, así como la Laguna de Fúquene; mientras que los demás niveles de la cuenca continúan al descenso.

- **La Boyera, (Río Ubaté):** 0.40 m, (Caudal 0.55 m³/s), al estable.
 - **Boquerón, (Lenguaque):** 1.12 m (Caudal 0,33m³/s), al ascenso.
 - **Río Suárez (Saboyá):** 1.69 m (Caudal 4.12 m³/s), al descenso.
 - **Ticha María (Guachetá):** 0.48 m (Caudal 0.29 m³/s), al descenso.
- Laguna Fúquene:** 1.23 m (Cota 2538,95 m.s.n.m), estable.

Cuenca del río Sumapaz

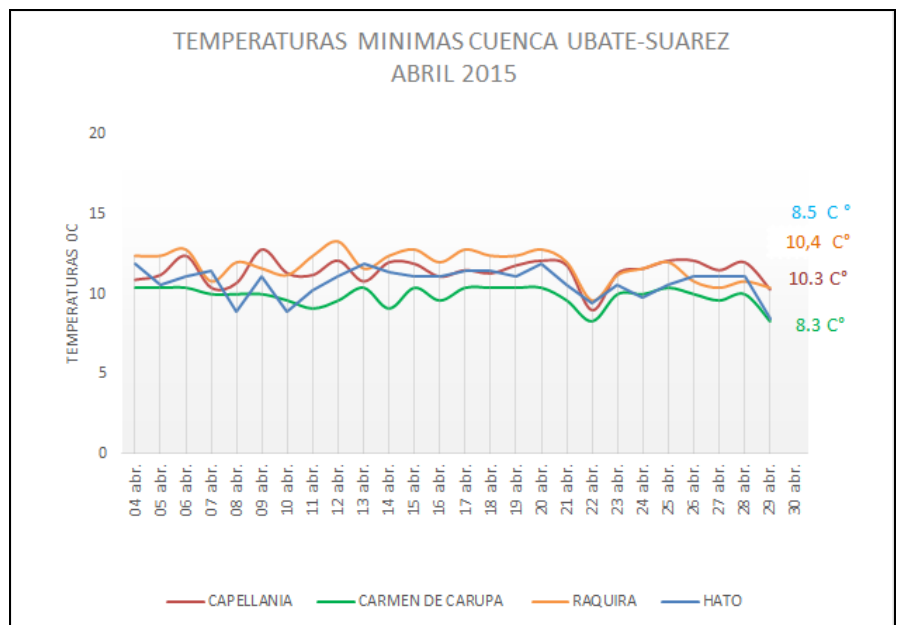
Registros dispersos de lluvias en los municipios de Cabrera (3.5mm) y Sumapaz (0.6mm).

Puente Rojo, río Cuja (Fusagasugá): 0.60 m (Caudal 1.031 m³/s), al descenso.

El Profundo, Río Sumapaz (Cabrera): 2.06 m, muestra un ligero ascenso debido a las lluvias en la zona.

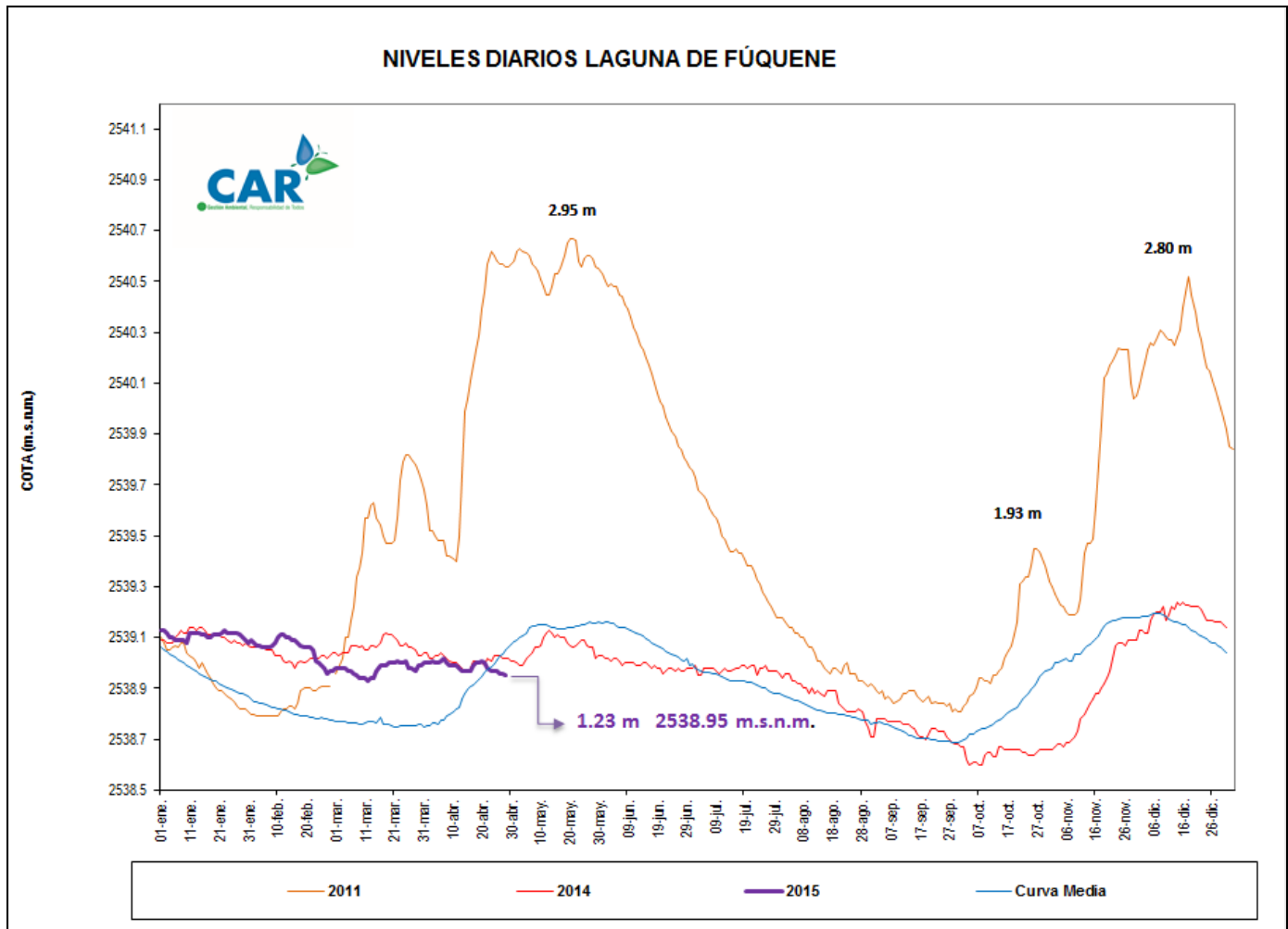
Cuenca del río Negro

Paso de Rejo, río Negro (Nimaima): 1.36 m (Caudal 15.88 m³/s), descendiendo.



LAGUNA DE FÚQUENE.

El día de hoy La Laguna de Fúquene muestra tendencia a la estabilidad; su nivel es 1.23 m, su Cota es de 2538.95 (m.s.n.m.).



SISTEMAS REGULADOS

El día de ayer se solicitó la apertura de la descarga en 1 (m³/s) para el embalse del Sisga; afectando la descarga general para el agregado norte que quedó en 8 m³/s; en el sistema Chingaza cerro la descarga mínimamente y está en (11.82 m³/s); los embalse de Neusa y El Hato están al descenso; San Rafael, Chuza y Sisga muestran una ligera recuperación; mientras que para el caso del Tominé muestra estabilidad.

ESTADO GENERAL DE LOS SISTEMAS REGULADOS

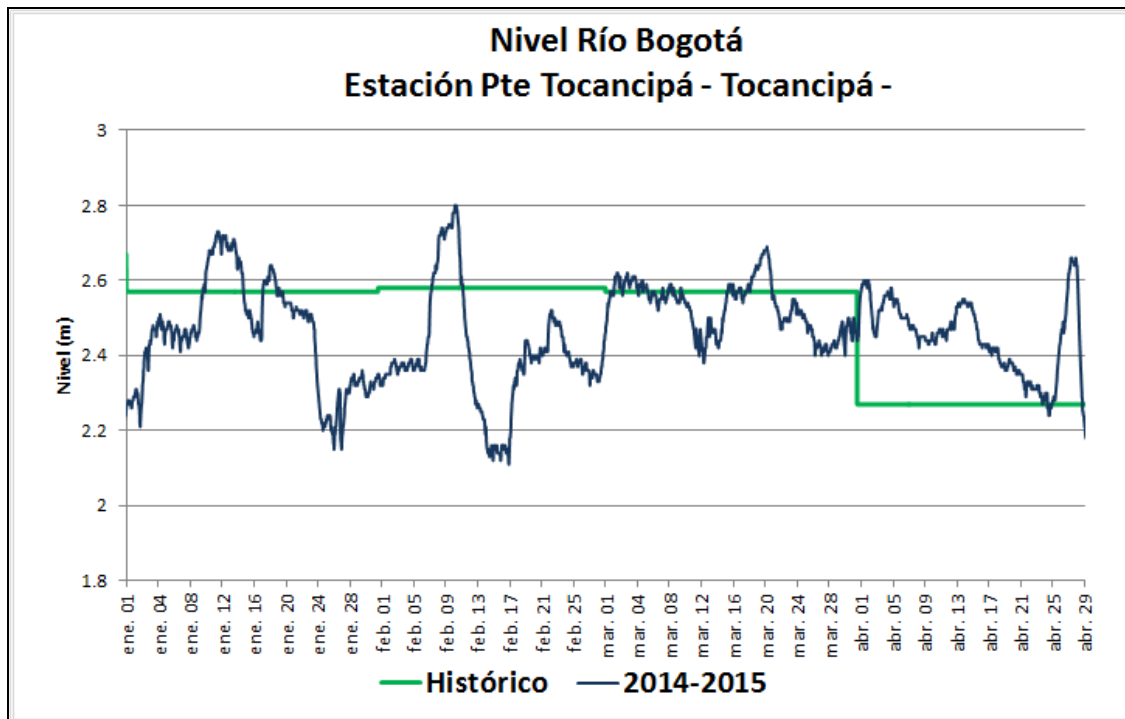
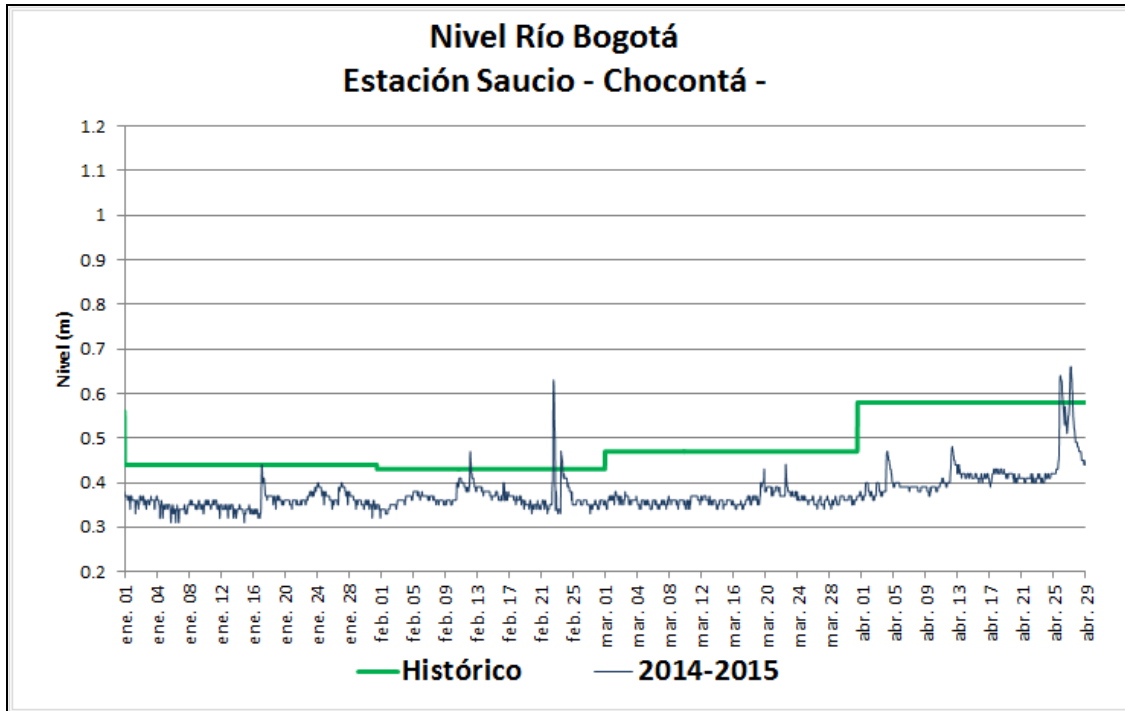
EMBALSE	VOLUMEN UTIL (Mm ³)	VOLUMEN A LA FECHA (Mm ³)	ESTADO (%)	DESCARGA (m ³ /s)	VOLUMEN DISPONIBLE (Mm ³)	TENDENCIA
Neusa	117.0	78.496	67%	1.00	77.50	DESCENDENTE
Sisga	90.0	50.898	57%	2.00	45.90	ASCENDENTE
Tominé	658.0	304.675	46%	5.00	289.68	ESTABLE
Total		434.069	57%	8.0	413.07	
Chuza	218.6	88.260	40%	11.60	42.86	ASCENDENTE
San Rafael	64.3	61.560	96%	0.22	55.06	ASCENDENTE
Total		149.820	68%	11.82	97.92	
Hato	12.7	8.177	64%	0.20	6.18	DESCENDENTE

Fecha: 29/ 04 / 2015 a las 7:00am.

PRONÓSTICO DEL CLIMA PARA EL DÍA DE HOY.

De acuerdo al IDEAM para el día de hoy, "Clima predominantemente seco en horas de la mañana, con intervalos de nubosidad; para horas de la tarde se espera que en la zona Sur oriental y Nor- occidental de la Jurisdicción, haya presencia moderada de precipitaciones."

GRÁFICAS DE NIVELES CUENCA DEL RÍO BOGOTÁ



GRÁFICAS DE EMBALSES

