

## CONDICIONES GENERALES OBSERVADAS EN LA JURISDICCIÓN CAR - ULTIMAS 24 HORAS

Durante las ultimas **24 horas**, y de acuerdo a la información registrada por las estaciones y los datos obtenidos de los observadores, se registraron los siguientes datos de precipitación:

PRECIPITACIONES - ( Lluvias-Lloviznas)	
Municipio	Valor (mm)
CHOCONTÁ	13.9
EL COLEGIO	11.5
MACHETÁ	7.0
CARMEN DE CARUPA	6.0
MANTA	5.8
VILLAPINZÓN	5.8
NEMOCÓN	5.0
LA CALERA	5.0
SUBACHOQUE	3.7
SOPÓ	3.6
BOGOTÁ	3.5
SUESCA	3.3
GUACHETÁ	3.1
COGUA	2.8
ZIQUAIRÁ	2.6
CAJICA	2.2
CAJICÁ	2.2
PAIME	2.2
GUASCA	2.0
CUCUNUBÁ	1.7
LENGUAZAQUE	1.6

PRECIPITACIONES - ( Lluvias-Lloviznas)	
Municipio	Valor (mm)
MESITAS DEL COLEGIO	1.3
VIOTÁ	1.2
TOCANCIPÁ	1.1
SESQUILÉ	1.1
SIBATÉ	0.8
SOACHA	0.7
PACHO	0.7
FÚQUENE	0.6
CABRERA	0.6
UBATÉ	0.5
CACHIPAY	0.3
FUSAGASUGÁ	0.3
PASCA	0.3
SUMAPAZ	0.3
SIMIJACA	0.3
CHIQUINQUIRA	0.2
SAN MIGUEL DE SEMA	0.2
FUNZA	0.2
SAN BERNARDO	0.1
APULO	0.1
TENA	0.1

De acuerdo con la información anterior, se registraron precipitaciones de moderada y leve intensidad en diferentes sectores de la jurisdicción CAR, presentándose predominio de tiempo seco en el territorio CAR.

Fecha: 15 de Junio de 2018

Hora: 01:00 PM

Boletín N°: 78

## CONDICIONES OBSERVADAS POR CUENCA

### RÍO BOGOTÁ – (Cuenca Alta, Media y Baja):

En las últimas 24 horas, se registraron Lluvias a la altura de los Municipios de Chocontá (13.9 mm) y El Colegio (11.5 mm); Junto con lloviznas en Villapinzón, Nemocón, La Calera, Subachoque, Sopó, Bogotá, Suesca, Cogua, Zipaquirá, Cajicá, Guasca, Mesitas del Colegio, Viotá, Tocancipá, Sesquillé, Sibaté, Soacha, Cachipay, Funza, Apulo y Teno.

### RÍO SUAREZ (Cuenca Alta y media):

En las últimas 24 horas, se registraron lloviznas en Carmen de Carupa, Guachetá, Cucunubá, Lenguaque, Fúquene, Ubaté, Simijaca, Chiquinquirá y San Miguel de Sema.

### RÍO NEGRO:

En las últimas 24 horas, se registraron lloviznas en Paima y Pacho.

### RÍO SUMAPAZ:

En las últimas 24 horas, se registraron lloviznas en Cabrera, Fusagasugá, Pasca, Sumapaz y San Bernardo.

### RÍO GARAGOA:

En las últimas 24 horas, se registraron lloviznas en Machetá y Manta.

### RÍO MAGDALENA:

En las últimas 24 horas, no se registraron precipitaciones.

## CAUDALES - RÍO BOGOTÁ

ESTACIÓN	NIVEL (m)	CAUDAL (m <sup>3</sup> /s)	TENDENCIA
Saucio - <b>(Chocontá)</b>	0.89	3.89	<b>DESCENDENTE</b>
Puente Florencia - <b>(Gachancipá)</b>	2.18	6.49	<b>DESCENDENTE</b>
Puente Tocancipá - <b>(Tocancipá)</b>	2.59	8.79	<b>ASCENDENTE</b>
Puente Vargas - <b>(Cajicá)</b>	3.37	12.77	<b>DESCENDENTE</b>
Puente La Virgen - <b>(Cota)</b>	1.95	9.61	<b>DESCENDENTE</b>
Puente Cundinamarca - <b>(Funza)</b>	1.68	32.57	<b>DESCENDENTE</b>
Puente Adobes - <b>(Sopó)</b>	0.30	0.38	<b>ESTABLE</b>

De acuerdo a la información anterior, con respecto al río Bogotá, en los municipios de Chocontá, Gachancipá, Cajicá, Cota y Funza se registro una tendencia descendente, En el municipio de Tocancipá se registro una tendencia ascendente y En el Municipio de sopó se registro una tendencia Estable, respecto al día de ayer.

## NIVELES - RÍO SUMAPAZ

ESTACIÓN	NIVEL (m)	CAUDAL (m <sup>3</sup> /s)	NIVEL DE ALERTA (m)	TENDENCIA
Puente Rojo - <b>(Río Cuja)</b>	0.75	3.11	2.50	<b>DESCENDENTE</b>
El Profundo - <b>(Río Sumapaz)</b>	1.86		5.00	<b>DESCENDENTE</b>

De acuerdo a la información anterior, para las estaciones **Puente Rojo-** (Río Cuja), y **El Profundo - (Río Sumapaz)**, se registraron niveles descendentes, respecto al día de ayer.

Fecha: 15 de Junio de 2018

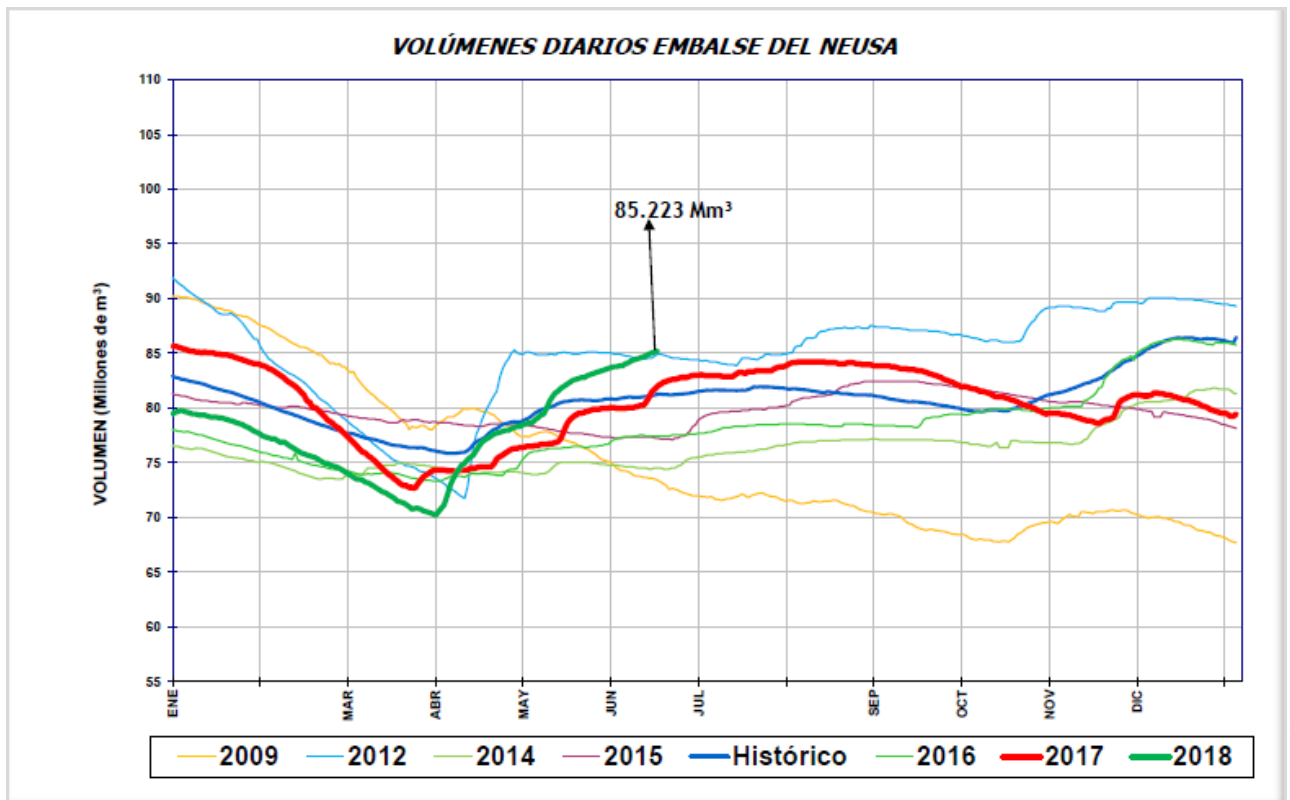
Hora: 01:00 PM

Boletín N°: 78

## ESTADO GENERAL DE EMBALSES SISTEMA AGREGADO NORTE RÍO BOGOTÁ

EMBALSE	CAPACIDAD (Mm <sup>3</sup> )	VOLUMEN A LA FECHA (Mm <sup>3</sup> )	ESTADO (%)	DESCARGA (m <sup>3</sup> /s)	CAPACIDAD DE REGULACIÓN (Mm <sup>3</sup> )	TENDENCIA
Neusa	117.0	85.223	73%	1.00	31.78	ASCENDENTE
Sisga	90.0	44.084	49%	2.00	45.92	ASCENDENTE
Tominé	619.6	190.311	31%	0.00	429.24	ASCENDENTE
<b>TOTAL AGREGADO NORTE</b>	<b>826.6</b>	<b>319.618</b>	<b>39%</b>	<b>3.00</b>	<b>506.94</b>	<b>ASCENDENTE</b>

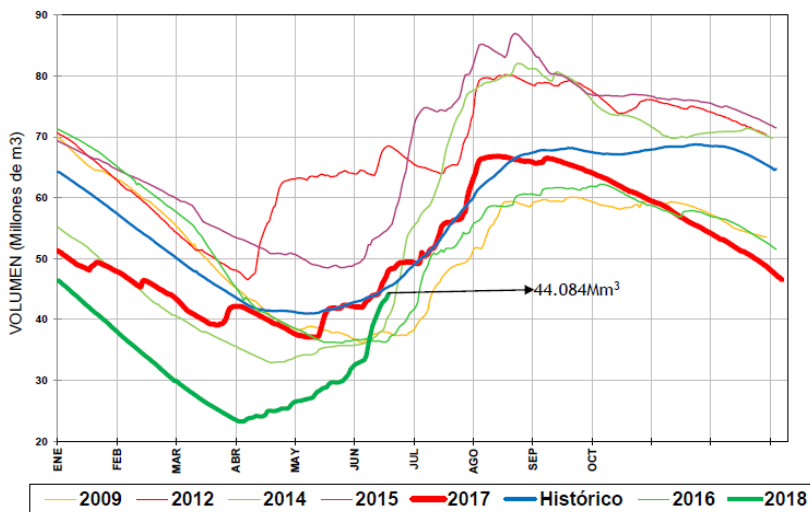
### COMPORTAMIENTO EMBALSES



Del sistema Agregado Norte, se observa que el volumen de agua en el embalse del Neusa registró un nivel **ASCENDENTE**, con respecto al día de ayer.

## ESTADO GENERAL DE EMBALSES SISTEMA AGREGADO NORTE RÍO BOGOTÁ

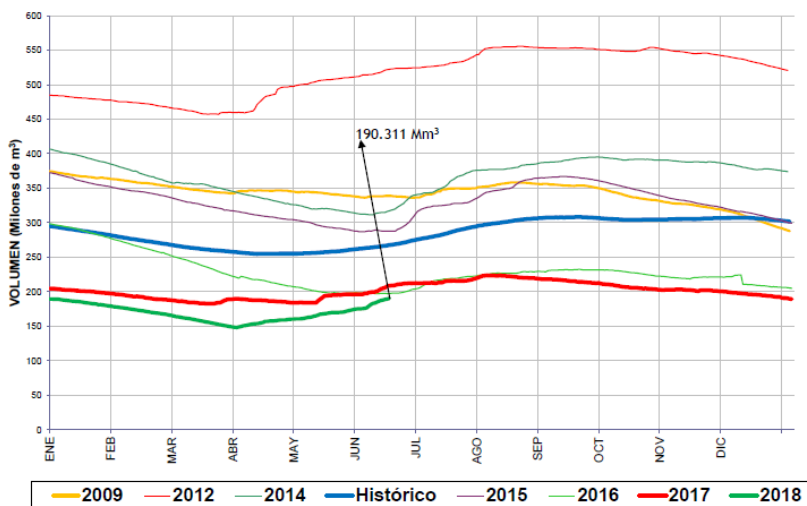
**VOLÚMENES DIARIOS EMBALSE DEL SISGA**



Del sistema Agregado Norte, se observa que el volumen de agua en el embalse del Sisga registró un nivel **ASCENDENTE**, con respecto al día de ayer.

**VOLÚMENES DIARIOS EMBALSE DE TOMINÉ**

Fuente: EAB



Del sistema Agregado Norte, se observa que el volumen de agua en el embalse de Tominé, registró un nivel **ASCENDENTE**, con respecto al día de ayer.



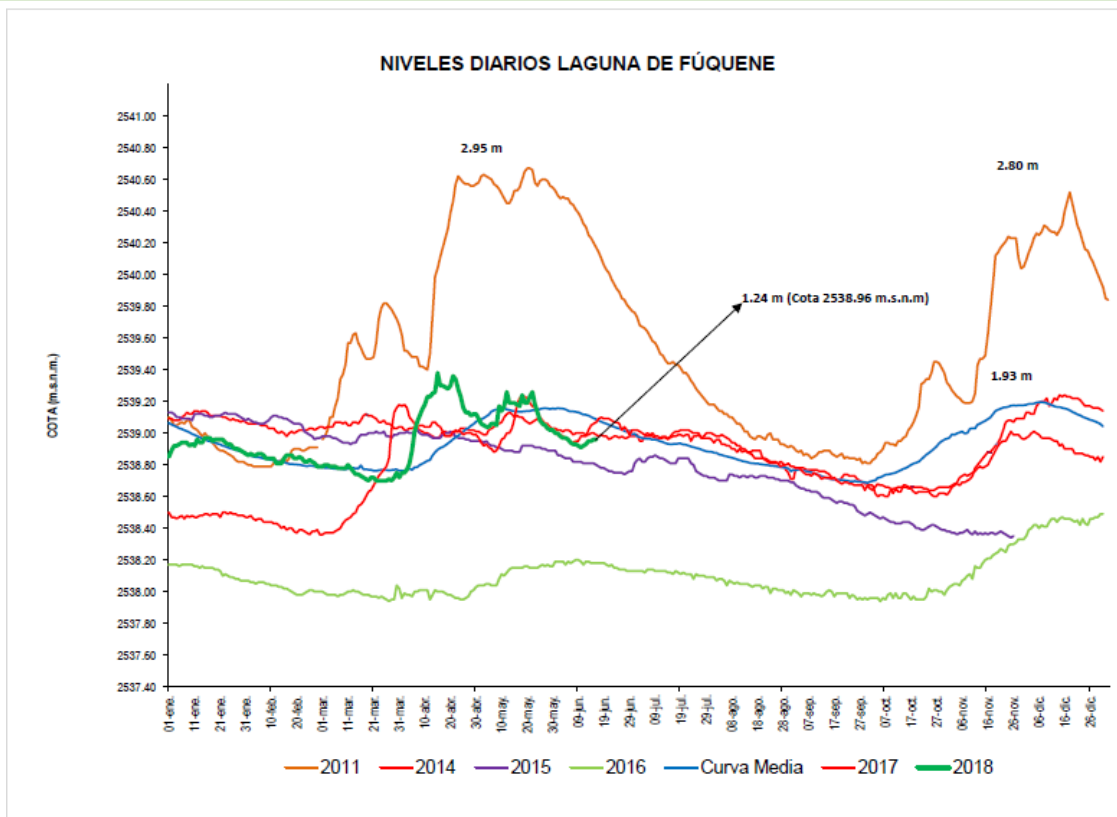
Fecha: 15 de Junio de 2018

Hora: 01:00 PM

Boletín N°: 78

## CAUDALES SISTEMA LAGUNAR FÚQUENE Y RÍO SUÁREZ

ESTACIÓN	NIVEL (m)	CAUDAL (m <sup>3</sup> /s)	TENDENCIA
La Boyera - (Río Ubaté- Ubaté)	0.51	1.05	ESTABLE
La Balsa - (Río Lenguazaque- Lenguazaque)	1.37	0.75	ESTABLE
Puente Merchán - (Río Suarez- Saboyá)	1.52	3.09	ESTABLE
Ticha María - (Quebrada Honda- Guacheté)	0.54	0.38	ESTABLE
<b>Laguna Fúquene</b>	<b>1.24</b>	<b>2538.96 m.s.n.m</b>	<b>ESTABLE</b>



De acuerdo a la información anterior, los ríos Lenguazaque, Ubaté, Suarez y Quebrada Honda registraron un comportamiento estable.

Para el sistema lagunar Fúquene se registra un nivel **ESTABLE**, respecto al día de ayer.

Fecha: 15 de Junio de 2018

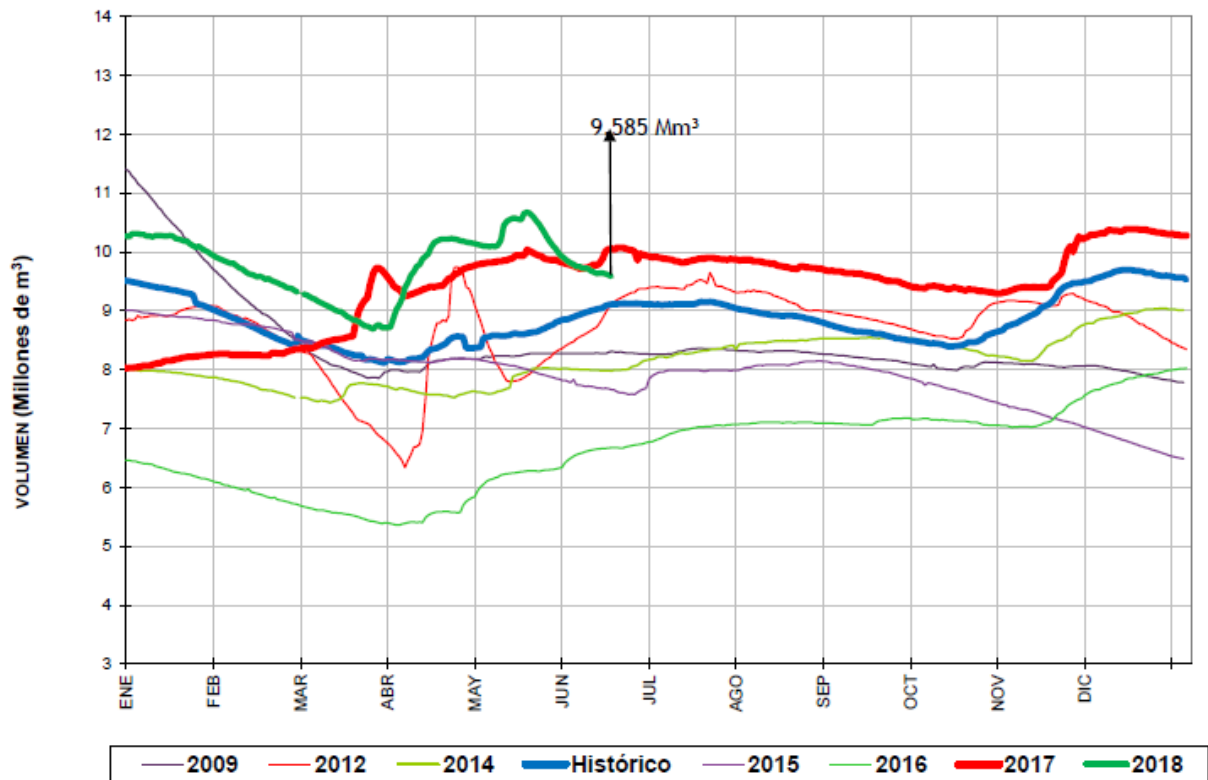
Hora: 01:00 PM

Boletín N°: 78

## ESTADO GENERAL EMBALSE HATO SISTEMA LAGUNAR FÚQUENE – RÍO SUAREZ

EMBALSE	CAPACIDAD (Mm <sup>3</sup> )	VOLUMEN A LA FECHA (Mm <sup>3</sup> )	ESTADO (%)	DESCARGA (m <sup>3</sup> /s)	CAPACIDAD DE REGULACIÓN (Mm <sup>3</sup> )	TENDENCIA
Hato	12.700	9.585	75%	0.80	7.59	DESCENDENTE

VOLÚMENES DIARIOS EMBALSE DEL HATO



Del sistema Fúquene y Río Suarez, se observa que el volumen de agua en el embalse del Hato registra un nivel **DESCENDENTE**, respecto al día de ayer.

Fecha: 15 de Junio de 2018

Hora: 01:00 PM

Boletín N°: 78

## CUENCA VERTIENTE DEL RÍO MAGDALENA

Con base a la información reportada por las estaciones del **IDEAM** la situación del río Magdalena es la siguiente:

ESTACIÓN	NIVEL (m)	NIVEL DE ALERTA (m)	TENDENCIA
Arrancaplumas - ( <b>Guaduas</b> )	4.66	8.00	<b>DESCENDENTE</b>
Puente Santander - ( <b>Neiva</b> )	3.80	5.00	<b>ASCENDENTE</b>
Puerto Salgar - ( <b>Puerto Salgar</b> )	3.56	5.50	<b>DESCENDENTE</b>

De acuerdo a la información anterior, en el río Magdalena, aguas arriba del municipio de Girardot, a la altura de la estación **Puente Santander - (Neiva)**, los niveles se encuentran regulados por el embalse de Betania y registran comportamiento al ascenso de niveles.

Para los municipios de Guaduas y Puerto Salgar a la altura de las estaciones **Arrancaplumas** y **Puerto Salgar** se registran niveles descendentes, respecto al día de ayer. Los valores actuales se encuentran aún por encima de los promedios de la época.

**Reporte recibido:** 15 de Junio de 2018 - 01:00 p.m.

Corporación Autónoma Regional de Cundinamarca  
Centro de Monitoreo Hidrológico y del Clima.

Correo electrónico: [hidromonitoreo@car.gov.co](mailto:hidromonitoreo@car.gov.co)  
Av. Esperanza # 62-49 Costado Esfera - Pisos 6 y 7 - Bogotá D.C.  
Teléfono: 580 1111 - Ext: 1910 – 1924.