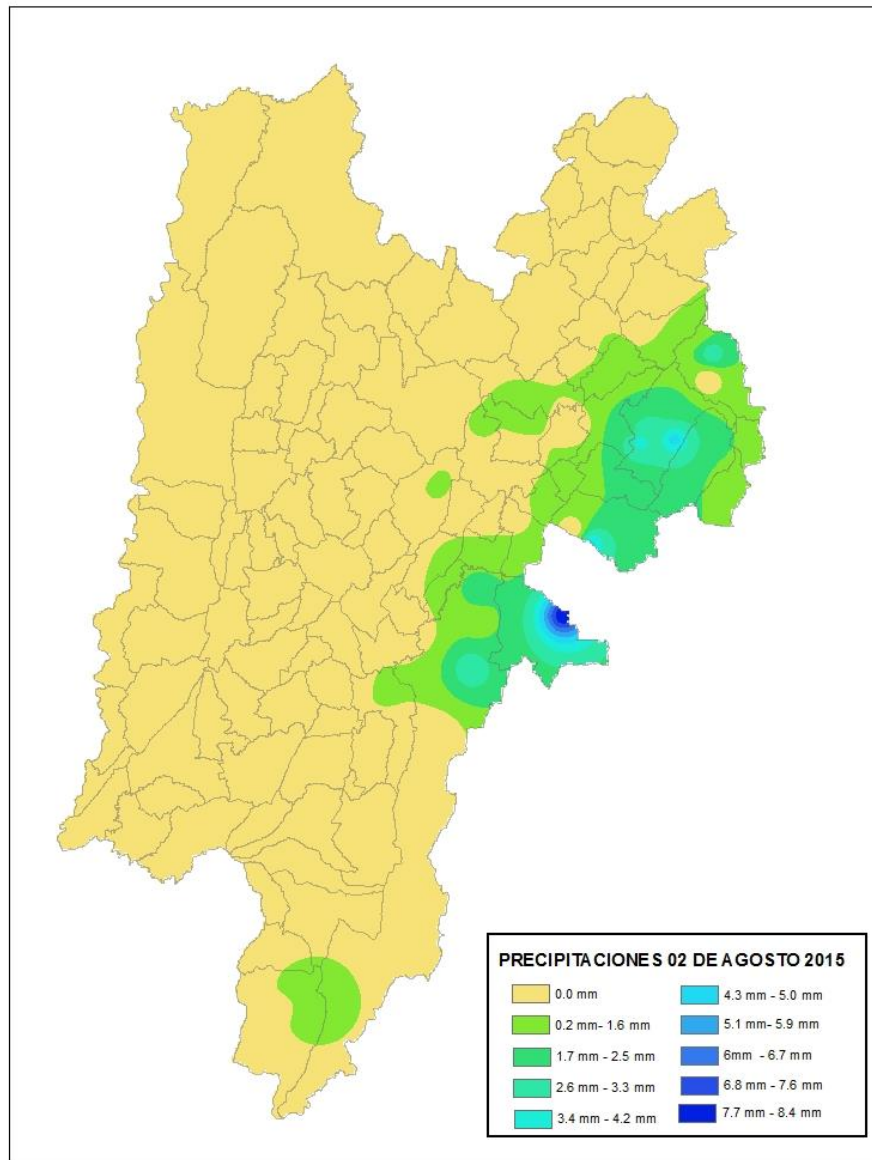


## **Boletín Diario de Hidrología y Meteorología, jurisdicción CAR**

*Número 154, 02 de Agosto de 2015*

**Presencia de lluvias en las últimas 24 horas.  
Mapa de la jurisdicción CAR**



## Estado general de niveles y caudales últimas 24 horas.

El estado de las cuencas de la Jurisdicción CAR es el siguiente:

### ESTADO GENERAL DE LLUVIAS DE LAS ÚLTIMAS 24 HORAS

**Predominó el tiempo seco en la cuenca del Río Bogotá.**

#### Precipitaciones

#### Cuenca del Río Bogotá

##### Cuenca alta

Austeridad de lluvias en la mayor parte de la cuenca, tan solo se registraron ligeras precipitaciones en los municipios de La Calera en el páramo de Chingaza (8.5mm), medina (4mm), Guasca (84.3mm), Chocontá (3.8mm), Villapinzón (3.3mm), Suesca (2.4mm), Sesquilé (2.2mm) y Zipaquirá en el páramo de Guerrero (1.8mm).

##### Cuenca media

Bajo registro de lluvias cielo parcialmente nublado y con lluvias dispersas en los municipios de Bogotá D.C (3.1mm), La Calera (3.1mm), Soacha (1.7mm), Subachoque (1.7mm, Tocancipá (1.2mm) y Cajicá (1.2mm),

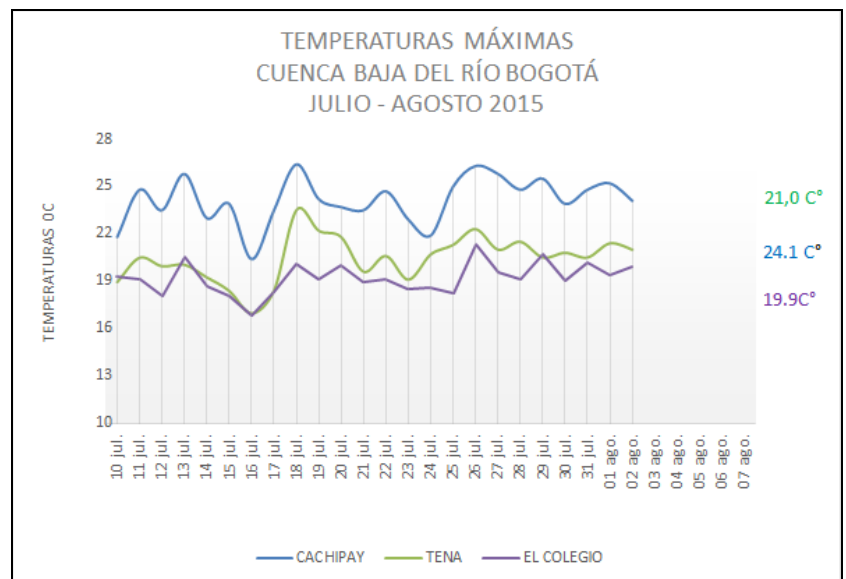
##### Cuenca baja

Austeridad e lluvias.

#### Cuenca del río Bogotá

Los niveles y caudales naturales tienden al descenso con excepción del paso por el municipio de Funza que incrementa su caudal frugalmente.

- **Saucio (Chocontá): 1.03 m** (Caudal 5.38 m<sup>3</sup>/s), al descenso.
- **Puente Florencia (Gachancipá): 2.88 m** (Caudal 13.73 m<sup>3</sup>/s), al descenso.
- **Tocancipá (Tocancipá): 3.16m** (Caudal 14.54 m<sup>3</sup>/s), al descenso.
- **Puente Cundinamarca (Funza): 1.86 m** (pendiente por obras de mantenimiento del Río Bogotá), al ascenso.



## ESTADO GENERAL DE LLUVIAS DE LAS ÚLTIMAS 24 HORAS

**Predominó el clima seco en la cuenca del Río Suárez y el Río Negro.**

### Precipitaciones

#### Cuenca del Río Suarez

##### Cuenca alta

Mayormente clima seco con un ligero rocío en la madrugada en el municipio de Lenguaque (1mm).

##### Cuenca media

Con tendencia a no registrar lluvias de mayor acumulado, tenemos registro ligeros en los municipios de Samaná (4.7mm), Cucunubá (1.7mm) y Simijaca (0.6mm).

#### Cuenca del Río Negro

Austeridad de lluvias.

#### Cuenca del Río Mchetá

Tiempo seco en la mayor parte de la cuenca, con lloviznas dispersas en los municipios de Mchetá (4.6mm) y Manta (1.1 mm).

#### Cuenca de la laguna de Fúquene y río Suárez

Se evidencia que el paso por el municipio de Ubaté se encuentra al ascenso; debido a que hubo apertura en la descarga del embalse del Hato; para los demás la tendencia es al descenso moderado.

- **La Boyera, (Río Ubaté):** 0.38 m, (Caudal 0.48 m<sup>3</sup>/s), al ascenso.
- **Boquerón, (Lenguaque):** 1.61 m (Caudal 1.44 m<sup>3</sup>/s), al descenso.
- **Río Suárez (Saboyá):** 1.3 m (Caudal 2.03 m<sup>3</sup>/s), al descenso.
- **Laguna de Fúquene:** 0.99 m (Cota 2538.71 m.s.n.m); al descenso.

#### Cuenca del río Sumapaz

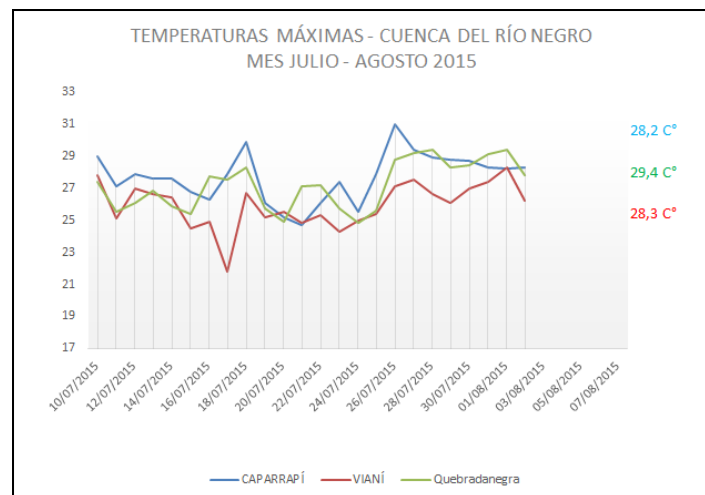
Se registraron lluvias dispersas en los municipios de Cabrera (1.5mm) y Sumapaz (0.8mm).

**Puente Rojo, río Cuja (Fusagasugá):** 0.70 m (Caudal 2.32 m<sup>3</sup>/s), al descenso.

**El Profundo, Río Sumapaz (Cabrera):** 2.07 m, registro un leve descenso.

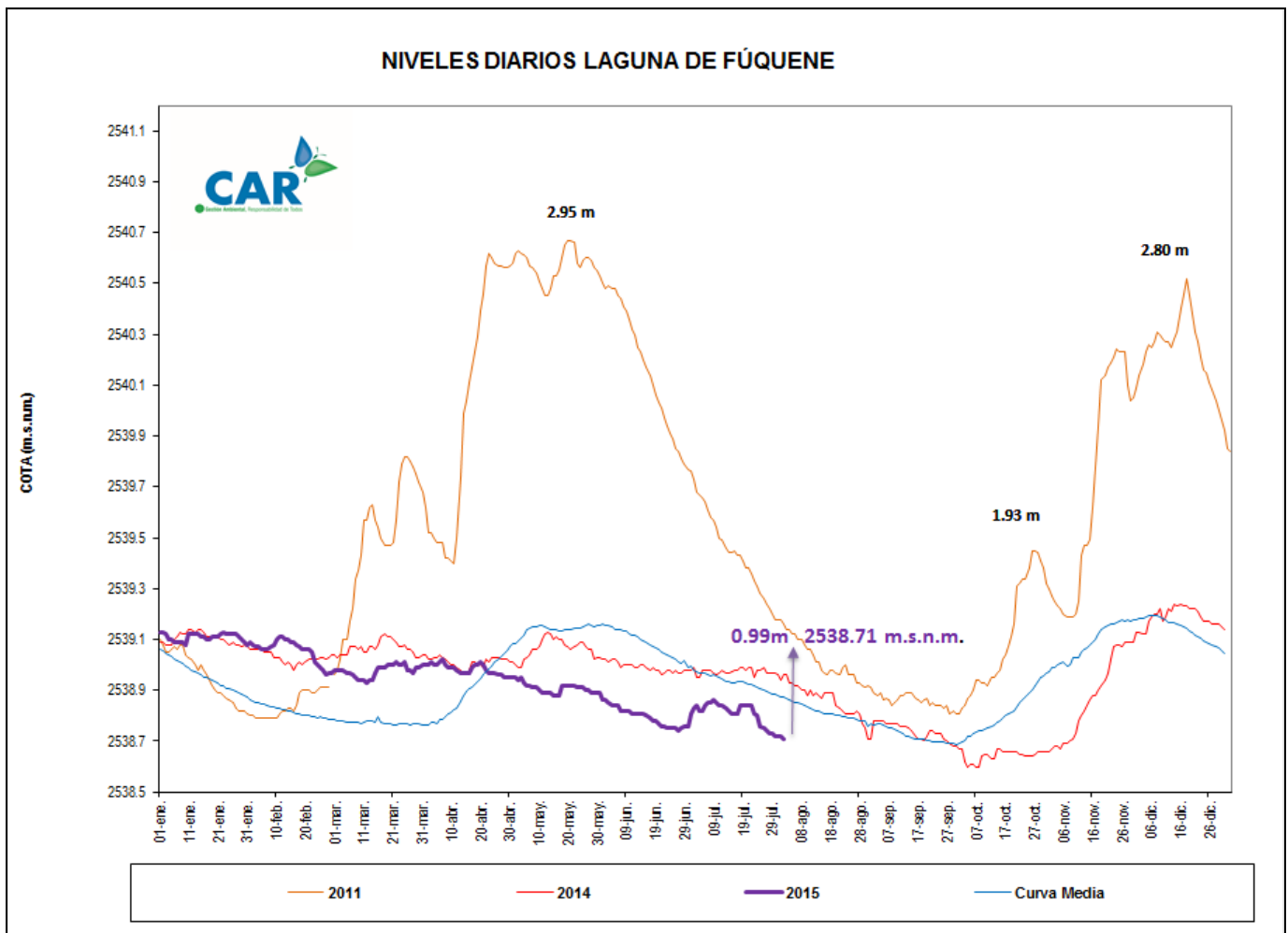
#### Cuenca del río Negro

**Paso de Rejo, río Negro (Nimaima):** 0.59 m (Caudal 4.92 m<sup>3</sup>/s), descenso.



## LAGUNAS

Para el día de hoy la Laguna de Fúquene muestra una disminución en su nivel, está en 0.99 m. Cota de (2538.71 m.s.n.m.)



## ESTADO GENERAL DE LOS SISTEMAS REGULADOS

La descarga para el agregado norte no cambio está en 9 m<sup>3</sup>/s; se continúa con las maniobras de bombeo al embalse Tominé desde el Río Bogotá; el embalse de San Rafael muestra un ligero descenso en su volumen, para los demás la tendencia continúa al ascenso; el Embalse del Hato se solicitó apertura en su descarga y quedó en 0.3 m<sup>3</sup>/s.

### ESTADO GENERAL DE LOS SISTEMAS REGULADOS

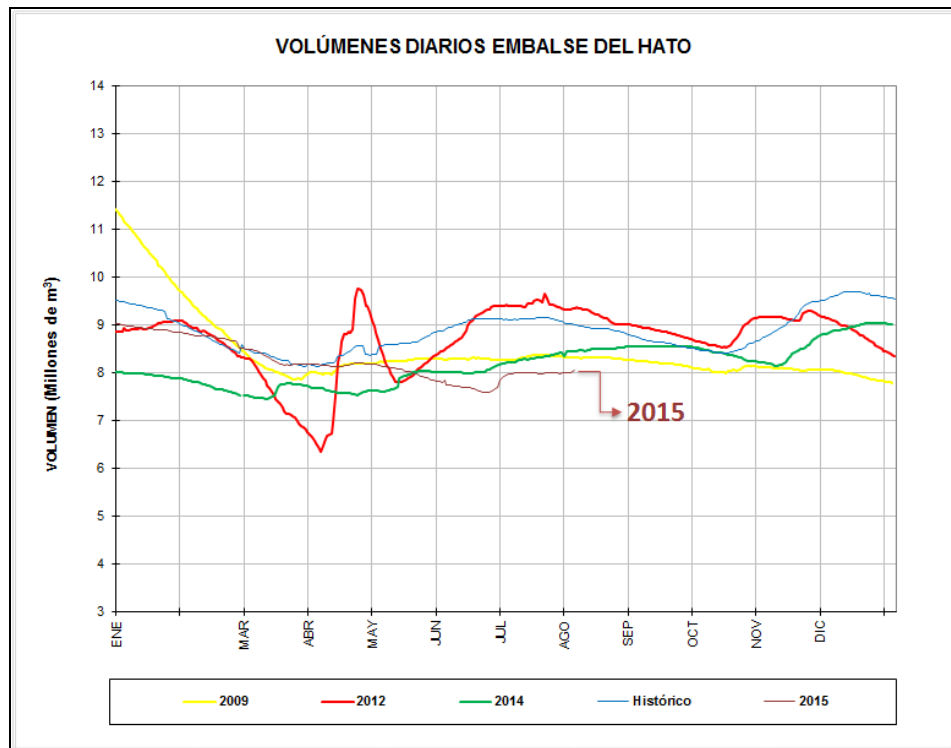
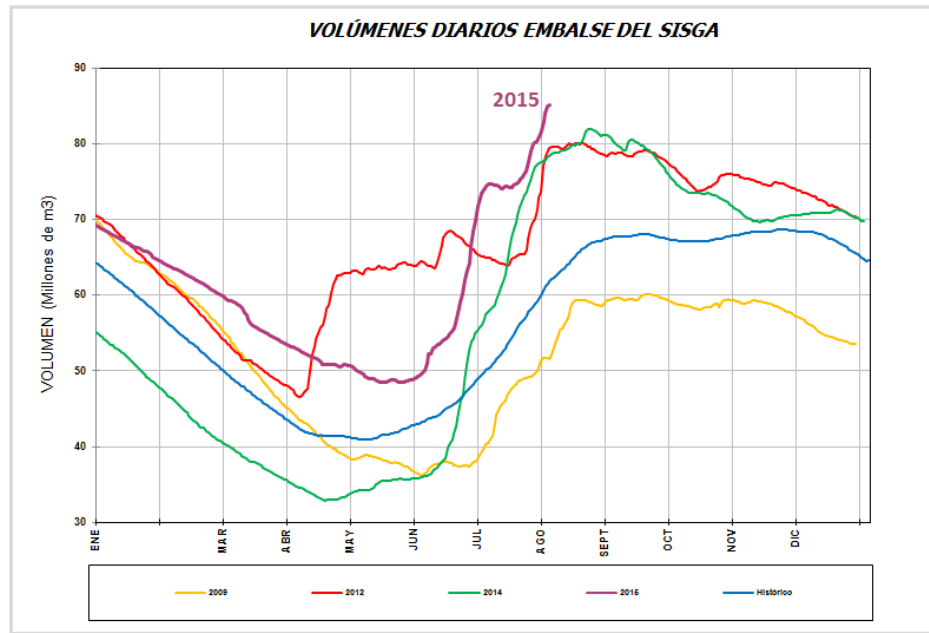
EMBALSE	CAPACIDAD (Mm <sup>3</sup> )	VOLUMEN A LA FECHA (Mm <sup>3</sup> )	ESTADO (%)	DESCARGA (m <sup>3</sup> /s)	CAPACIDAD DE REGULACIÓN (Mm <sup>3</sup> )	TENDENCIA
<b>Neusa</b>	117.0	80.684	69%	1.00	36.32	ASCENDENTE
<b>Sisga</b>	90.00	85.189	95%	8.00	4.81	ASCENDENTE
<b>Tominé</b>	658.0	343.200	52%	0.00	314.80	ASCENDENTE
<b>Total</b>		509.073	72%	9.0		
<b>Chuza</b>	218.6	214.300	98%	0.00	4.25	ASCENDENTE
<b>San Rafael</b>	67.620	51.000	75%	1.00	0.00	DESCENDENTE
<b>Total</b>		265.30	87%	1.00		
<b>Hato</b>	12.700	8.040	63%	0.30	6.04	ASCENDENTE

*Fecha: AGOSTO 02 de 2015 a las 7:00am*

## PRONÓSTICO DEL CLIMA PARA EL DÍA DE HOY

*De acuerdo al IDEAM para el día de hoy, "Clima mayormente seco en horas de la mañana no se descarta lluvias dispersas en algunos municipios del centro y Oriente de la Jurisdicción, en especial en horas de la tarde y noche".*

## GRÁFICAS DE EMBALSES



## GRÁFICAS DE NIVELES CUENCA DEL RÍO BOGOTÁ

