

## CONDICIONES GENERALES OBSERVADAS EN LA JURISDICCIÓN CAR - ULTIMAS 24 HORAS

Durante las ultimas **24 horas**, y de acuerdo a la información registrada por las estaciones y los datos obtenidos de los observadores, se registraron los siguientes datos de precipitación:

PRECIPITACIONES - (Lluvias y Lloviznas)	
Municipio	Valor (mm)
Viota	32.2
Jerusalén	21.3
Ricaurte	21.0
Mesitas del Colegio	18.4
La Palma	18.3
Apulo	17.0
Bogotá	16.9
San miguel de sema	15.9
Pulí	14.7
Zipacon	13.7
Saboyá	13.1
La Calera	12.9
Tocaima	12.5
Machetá	9.2
Soacha	8.7
Chiquinquirá	8.6
Cachipay	8.3
Quebradanegra	8.3
Sesquile	8.0

PRECIPITACIONES - (Lluvias y Lloviznas)	
Municipio	Valor (mm)
Manta	6.9
Cabrera	6.1
Pasca	6.0
Sumapaz	5.9
Chocontá	5.8
Vianí	5.2
San Bernardo	4.4
Caldas	4.0
Paime	3.8
Guasca	3.6
Simijaca	3.0
Ráquira	3.0
Útica	3.0
Sibaté	2.8
Fusagasugá	2.7
Caparrapí	2.4
Funza	2.2
Zipaquirá	2.2

De acuerdo con la información anterior, se registraron precipitaciones de variada intensidad a lo largo de toda la jurisdicción CAR.

**Predominando el tiempo seco en gran parte del territorio.**

Fecha: 21 de Mayo de 2018

Hora: 12:00 PM

Boletín N°: 12

## CONDICIONES OBSERVADAS POR CUENCA

### RÍO BOGOTÁ – (Cuenca Alta, Media y Baja):

En las últimas 24 horas, se registraron lluvias puntuales en los municipios de Viota (**32.2 mm**), Ricaurte (**21.0 mm**), Mesitas del Colegio (**18.4 mm**), Apulo (**17.0 mm**), Bogotá (**16.9 mm**), Zipacon (**13.7 mm**), La Calera (**12.9 mm**) y Tocaima (**12.5 mm**). Junto a lloviznas puntuales en los municipios de Soacha, Cachipay, Sesquile, Chocontá, Guasca, Sibaté, Funza y Zipaquirá.

### RÍOS ALTO SUAREZ Y MEDIO – BAJO SUAREZ:

En las últimas 24 horas, se registraron lluvias puntuales en los municipios de San Miguel de Sema (**15.9 mm**) y Saboyá (**13.1 mm**). Junto a lloviznas puntuales en los municipios de Chiquinquirá, Caldas, Simijaca y Raquira.

### RÍO NEGRO:

En las últimas 24 horas, se registraron lluvias puntuales en el municipio de La Palma (**18.3 mm**). Junto a lloviznas puntuales en los municipios de Quebradanegra, Vianí, Paime, Útica y Caparrapí.

### RÍO SUMAPAZ:

En las últimas 24 horas, se registraron lloviznas dispersas en los municipios de Cabrera, Pasada, Sumapaz, San Bernardo y Fusagasugá.

### RÍO GARAGOA:

En las últimas 24 horas, se registraron lloviznas puntuales en los municipios de Machtetá y Manta.

### RÍO MAGDALENA:

En las últimas 24 horas, se registraron lluvias puntuales en los municipios de Jerusalén (**21.3 mm**) y Pulí (**14.7 mm**).

Fecha: 21 de Mayo de 2018

Hora: 12:00 PM

Boletín N°: 12

## CAUDALES - RÍO BOGOTÁ

ESTACIÓN	NIVEL (m)	CAUDAL (m <sup>3</sup> /s)	TENDENCIA
Saucio - <b>(Chocontá)</b>	0.61	1.60	<b>ESTABLE</b>
Puente Florencia - <b>(Gachancipá)</b>	1.87	4.30	<b>ESTABLE</b>
Puente Tocancipá - <b>(Tocancipá)</b>	2.16	5.03	<b>ESTABLE</b>
Puente Vargas - <b>(Cajicá)</b>	3.10	9.82	<b>ASCENDENTE</b>
Puente La Virgen - <b>(Cota)</b>	2.00	10.14	<b>ASCENDENTE</b>
Puente Cundinamarca - <b>(Funza)</b>	1.94	39.29	<b>ESTABLE</b>
Puente Adobes - <b>(Sopó)</b>	0.25	0.28	<b>DESCENDENTE</b>

De acuerdo a la información anterior, con respecto al río Bogotá, en los municipios de Cajicá y Cota se registran niveles ascendentes, para el municipio de Sopó se registra un nivel descendente; mientras que para los municipios de Chocontá, Gachancipá, Tocancipá y Funza los niveles permanecen estables respecto al día de ayer.

## NIVELES - RÍO SUMAPAZ

ESTACIÓN	NIVEL (m)	CAUDAL (m <sup>3</sup> /s)	NIVEL DE ALERTA (m)	TENDENCIA
Puente Rojo - <b>(Río Cuja)</b>	0.83	4.63	2.50	<b>ESTABLE</b>
El Profundo - <b>(Río Sumapaz)</b>	2.00		5.00	<b>ASCENDENTE</b>

De acuerdo a la información anterior, para la estación **Puente Rojo - (Río Cuja)**, se registra un nivel estable; mientras que para la estación **El Profundo - (Río Sumapaz)**, se registró un leve ascenso en sus niveles, respecto al día de ayer.

Fecha: 21 de Mayo de 2018

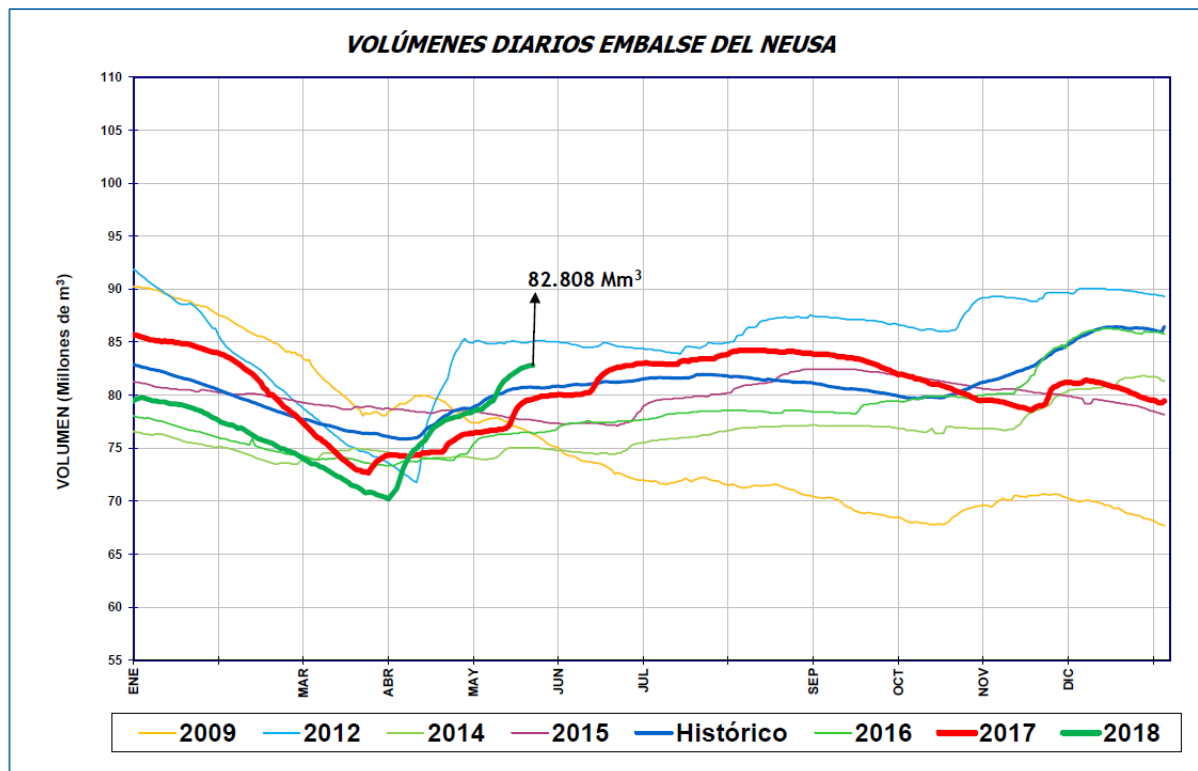
Hora: 12:00 PM

Boletín N°: 12

## ESTADO GENERAL DE EMBALSES SISTEMA AGREGADO NORTE RÍO BOGOTÁ

EMBALSE	CAPACIDAD (Mm <sup>3</sup> )	VOLUMEN A LA FECHA (Mm <sup>3</sup> )	ESTADO (%)	DESCARGA (m <sup>3</sup> /s)	CAPACIDAD DE REGULACIÓN (Mm <sup>3</sup> )	TENDENCIA
Neusa	117.0	82.808	71%	1.00	34.19	ESTABLE
Sisga	90.0	29.671	33%	2.00	60.33	ASCENDENTE
Tominé	619.6	170.046	27%	2.00	449.51	ESTABLE
<b>TOTAL AGREGADO NORTE</b>	<b>826.6</b>	<b>282.525</b>	<b>34%</b>	<b>5.00</b>	<b>544.03</b>	<b>ASCENDENTE</b>

### COMPORTAMIENTO EMBALSES



Del sistema Agregado Norte, se observa que el volumen de agua en el embalse del Neusa registró un nivel **ESTABLE**, con respecto al día de ayer.

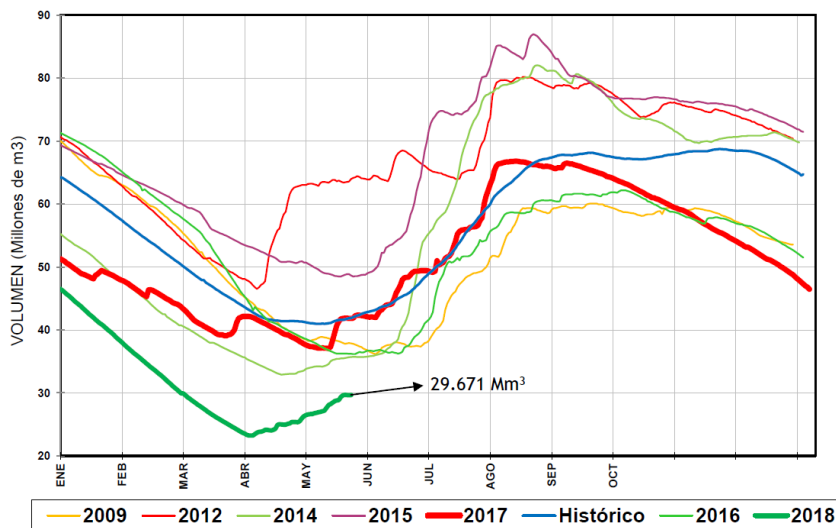
Fecha: 21 de Mayo de 2018

Hora: 12:00 PM

Boletín N°: 12

## ESTADO GENERAL DE EMBALSES SISTEMA AGREGADO NORTE RÍO BOGOTÁ

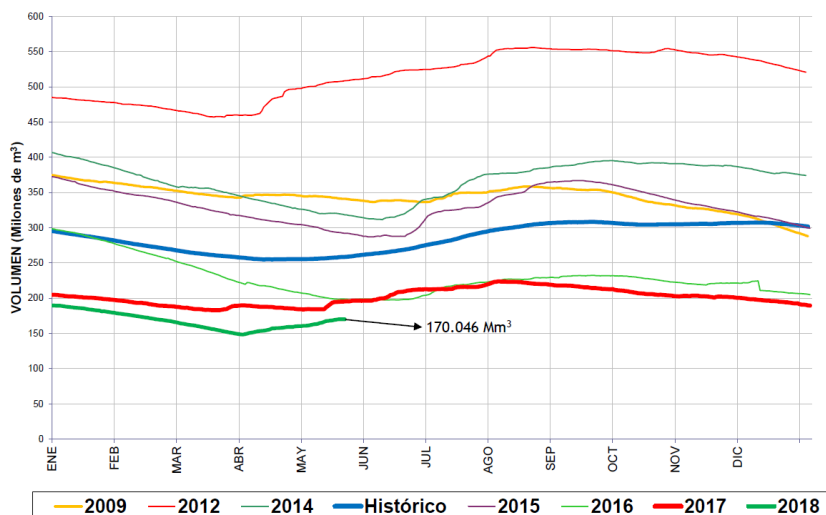
**VOLÚMENES DIARIOS EMBALSE DEL SISGA**



Del sistema Agregado Norte, se observa que el volumen de agua en el embalse del Sisga registró un nivel **ASCENDENTE**, con respecto al día de ayer.

**VOLÚMENES DIARIOS EMBALSE DE TOMINÉ**

Fuente: EAB



Del sistema Agregado Norte, se observa que el volumen de agua en el embalse de Tominé, registró un nivel **ESTABLE**, con respecto al día de ayer.

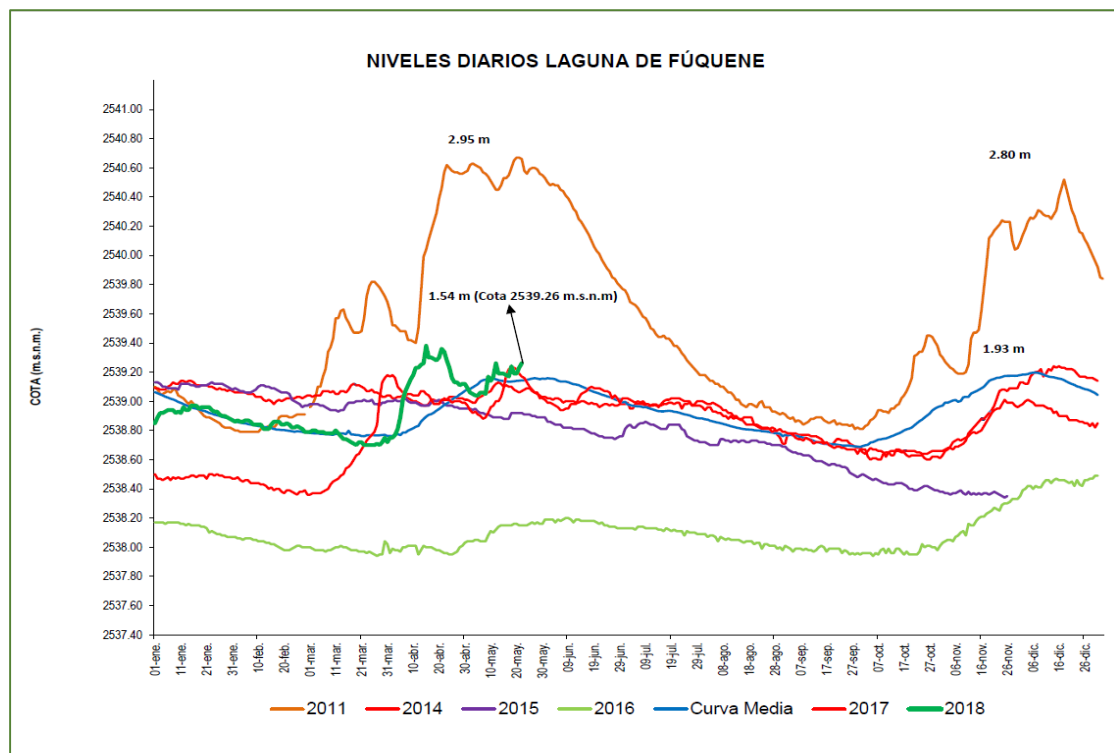
Fecha: 21 de Mayo de 2018

Hora: 12:00 PM

Boletín N°: 12

## CAUDALES SISTEMA LAGUNAR FÚQUENE Y RÍO SUÁREZ:

ESTACIÓN	NIVEL (m)	CAUDAL (m <sup>3</sup> /s)	TENDENCIA
La Boyera - (Río Ubaté- Ubaté)	0.72	2.66	ESTABLE
La Balsa - (Río Lenguazaque- Lenguazaque)	1.34	0.69	ESTABLE
Puente Merchán - (Río Suarez- Saboyá)	3.75	35.31	ESTABLE
Ticha María - (Quebrada Honda- Guachetá)	0.61	0.49	ESTABLE
<b>Laguna Fúquene</b>	<b>1.54</b>	<b>2539.26 m.s.n.m</b>	<b>ASCENDENTE</b>



De acuerdo a la información anterior, para los ríos Ubaté, Lenguazaque, Suarez y Quebrada Honda se registran niveles estables; mientras que para el sistema lagunar Fúquene se registra nivel **ESTABLE** en su nivel, respecto al día de ayer.

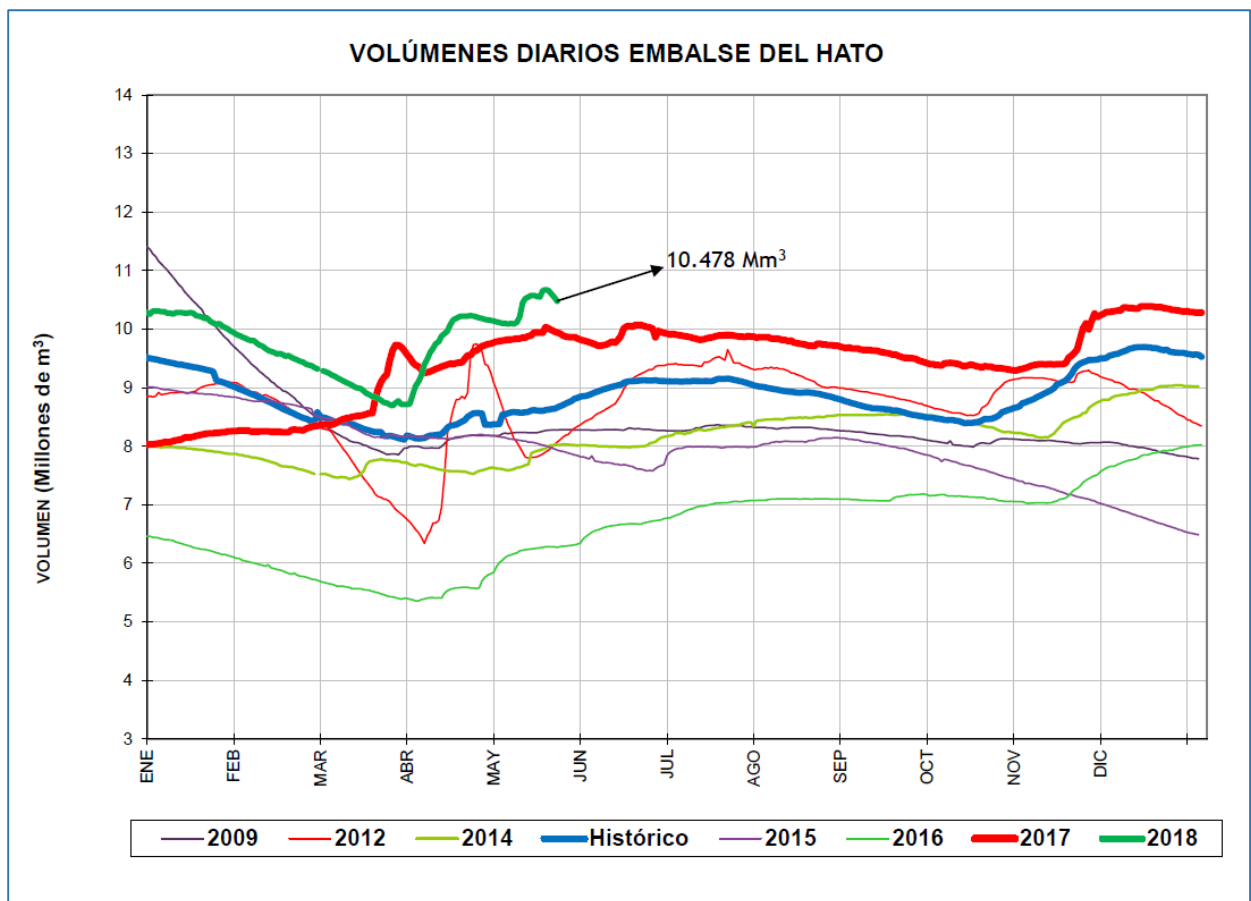
Fecha: 21 de Mayo de 2018

Hora: 12:00 PM

Boletín N°: 12

## ESTADO GENERAL EMBALSE HATO SISTEMA LAGUNAR FÚQUENE – RÍO SUAREZ.

EMBALSE	CAPACIDAD (Mm <sup>3</sup> )	VOLUMEN A LA FECHA (Mm <sup>3</sup> )	ESTADO (%)	DESCARGA (m <sup>3</sup> /s)	CAPACIDAD DE REGULACIÓN (Mm <sup>3</sup> )	TENDENCIA
Hato	12.700	10.478	83%	1.50	8.48	DESCENDENTE



Del sistema Fúquene y Río Suarez, se observa que el volumen de agua en el embalse del Hato registra un nivel **DESCENDENTE**, respecto al día de ayer.

Fecha: 21 de Mayo de 2018

Hora: 12:00 PM

Boletín N°: 12

## CUENCA VERTIENTE DEL RÍO MAGDALENA

Con base a la información reportada por las estaciones del **IDEAM** la situación del río Magdalena es la siguiente:

ESTACIÓN	NIVEL (m)	NIVEL DE ALERTA (m)	TENDENCIA
Arrancaplumas - <b>(Guaduas)</b>	5.28	8.00	<b>ASCENDENTE</b>
Puente Santander - <b>(Neiva)</b>	2.20	5.00	<b>DESCENDENTE</b>
Puerto Salgar - <b>(Puerto Salgar)</b>	4.36	5.50	<b>ASCENDENTE</b>

De acuerdo a la información anterior, en el río Magdalena, aguas arriba del municipio de Girardot, a la altura de la estación **Puente Santander - (Neiva)**, los niveles se encuentran regulados por el embalse de Betania y mantienen oscilaciones continuas siendo su comportamiento actual al ascenso.

Para los municipios de Guaduas y Puerto Salgar a la altura de las estaciones **Arrancaplumas** y **Puerto Salgar**, se registra un ascenso en sus niveles, respecto al día de ayer, aunque de acuerdo con el **IDEAM** los valores se encuentran aún por encima de los promedios históricos de la época.

**Reporte recibido:** 21 de Mayo de 2018 - 12:00 p.m.

Corporación Autónoma Regional de Cundinamarca  
Centro de Monitoreo Hidrológico y del Clima.

Correo electrónico: [hidromonitoreo@car.gov.co](mailto:hidromonitoreo@car.gov.co)  
Av. Esperanza # 62-49 Costado Esfera - Pisos 6 y 7 - Bogotá D.C.  
Teléfono: 580 1111 - Ext: 1910 - 1924.