

Boletín Diario de Hidrología y Meteorología, jurisdicción CAR

Número 123, 23 de Junio de 2015.

ESTADO GENERAL DE LLUVIAS ÚLTIMAS 24 HORAS

En la cuenca del Río Bogotá; hubo tiempo moderadamente lluvioso.

Precipitaciones

Cuenca del Río Bogotá

Cuenca alta

Fuertes y constantes lluvias en los municipios de Medina (96.6mm) y la Calera en el páramo de Chingaza (21.5mm); también se registraron lluvias más dispersas en Guasca (17.7mm), Villapinzón (16,7mm), Chocontá (12.4mm), Sesquilé (9.5mm), Zipaquirá en el páramo de Guerrero (1.7mm), Cogua (1.2mm) y Nemocón (0.9mm).

Cuenca media

Clima húmedo con presencia de lluvias en los municipios de Chía (15.3mm), Sopó (10.2mm), Zipaquirá (9.1mm), Cajicá (8.5mm), Subachoque (7.7mm), Bogotá D.C (4mm), Funza (3.8mm) y La Calera (1.7mm).

Cuenca baja

Predominó el clima seco; sin embargo se registraron lluvias dispersas en el municipio de El Colegio (13.6mm).

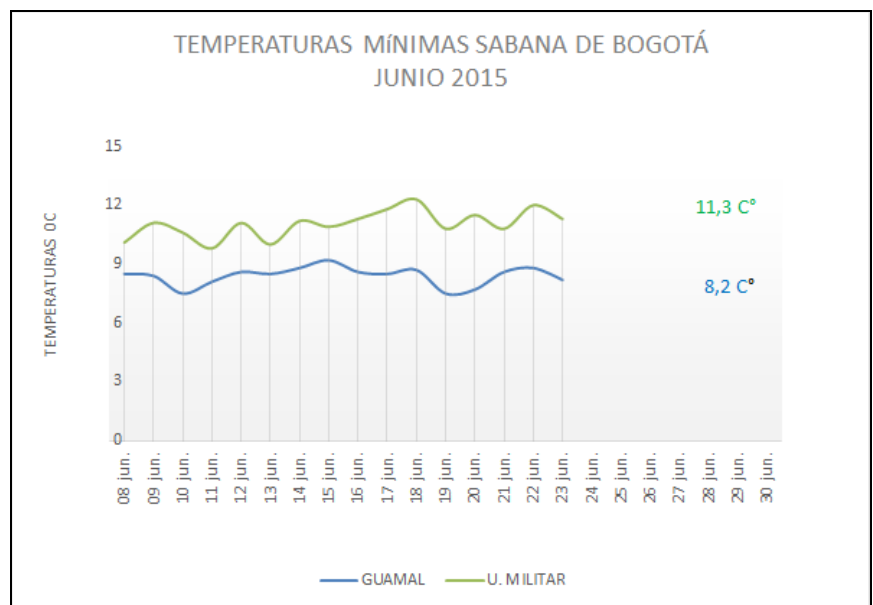
Estado general de niveles y caudales últimas 24 horas

El siguiente es el resumen de las condiciones hidroclimáticas observadas en el territorio CAR durante las últimas 24 horas, principalmente de lluvias y niveles.

Cuenca del río Bogotá

Se informa que hubo cierre total de la descarga del embalse Tominé; los niveles y caudales de la cuenca tienden al ascenso, con excepción del paso por el municipio de Chocontá, sin embargo se prevé que los niveles continúen en crecida debido a las lluvias que se han venido registrando.

- **Saucio (Chocontá):** 1.35 m (Caudal 9.67 m³/s), al ascenso.
- **Puente Florencia (Gachancipá):** 3.23 m (Caudal 18.53 m³/s), al ascenso.
- **Tocancipá (Tocancipá):** 3.10m (Caudal 13.10 m³/s), al ascenso.
- **Puente Cundinamarca (Funza):** 1.59 m (Pendiente por adecuación del Río Bogotá), al ascenso.



ESTADO GENERAL DE LLUVIAS ÚLTIMAS 24 HORAS

Clima seco en las cuencas del
Río Suárez y Río Negro.

Precipitaciones

Cuenca del Río Suarez

Cuenca alta

Registro moderado de lluvias en los municipios de Lenguaque (8 mm), Carmen de Carupa (1.7mm) y Ubaté (1mm).

Cuenca media

Predominó el clima seco con excepción de las lluvias dispersas registradas en los municipios de Guachetá (11.5mm), Cucunubá (4.2mm) y Chiquinquirá (0.7mm).

Cuenca del Río Negro

Austeridad de lluvias.

Cuenca del Río Machetá

Presencia de lluvias dispersas en los municipios de Machetá (12.1mm) y Manta (9.8 mm).

Cuenca de la laguna de Fúquene y Río Suárez

Los niveles y caudales naturales muestran tendencia a al ascenso, gracias a la época de lluvias, se muestran estables los niveles de la Laguna de Fúquene y el paso por el municipio de Ubaté.

- **La Boyera, (Río Ubaté):** 0.42 m, (Caudal 0.63 m³/s), estable.
 - **Boquerón, (Lenguaque):** 1.89 m (Caudal 2.79 m³/s), al ascenso.
 - **Río Suárez (Saboyá):** 1.34 m (Caudal 2.20 m³/s), al ascenso.
 - **Ticha María (Guachetá):** 1.06 m (Caudal 1.57 m³/s), al ascenso.
- Laguna Fúquene:** 1.04 m (Cota 2538,76 m.s.n.m), estable.

Cuenca del río Sumapaz

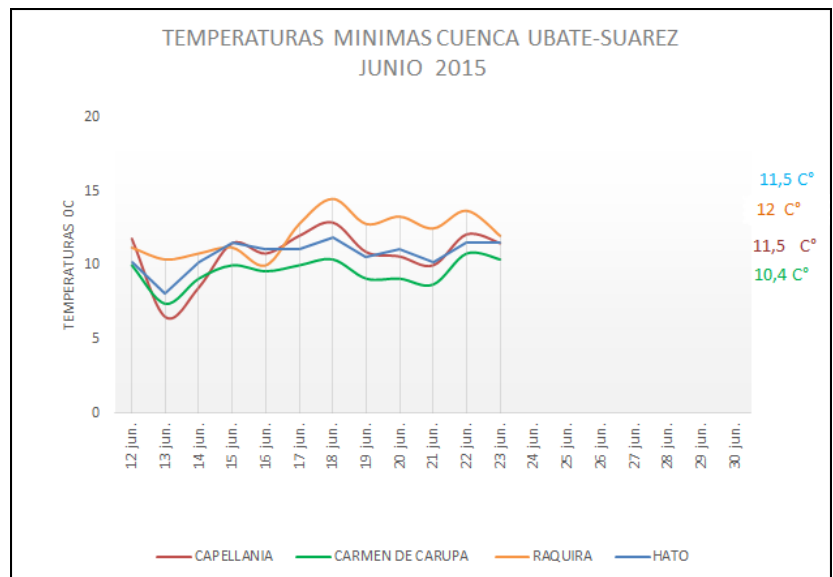
Tiempo mayormente seco, con cielo parcialmente nublado con precipitaciones ligeras en los municipios de Pasca (15 mm), Fusagasugá (3.8mm), Sumapaz (3.6mm), San Bernardo (3.1mm) y Cabrera (1.7mm).

Puente Rojo, río Cuja (Fusagasugá): 0.83 m (Caudal 4.62 m³/s), al ascenso.

El Profundo, Río Sumapaz (Cabrera): 2.68 m, muestra un ligero ascenso debido a las lluvias en la zona.

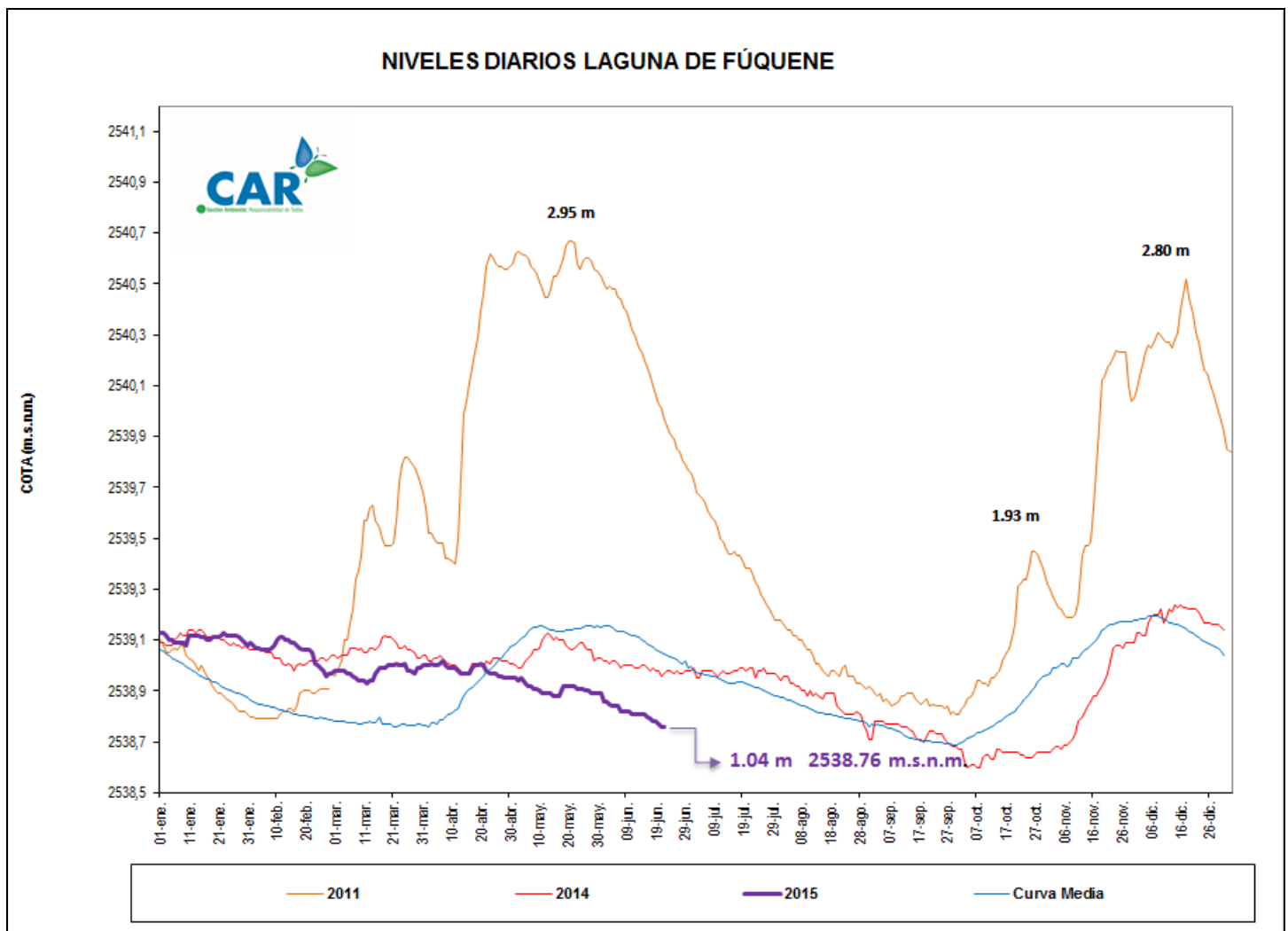
Cuenca del río Negro

Paso de Rejo, río Negro (Nimaima): 0.78 m (Caudal 1.27 m³/s), descendiendo.



LAGUNA DE FÚQUENE.

El día de hoy La Laguna de Fúquene muestra tendencia a la estabilidad; su nivel es 1.04 m, su Cota es de 2538.76 (m.s.n.m.).



SISTEMAS REGULADOS

Se solicitó el cierre total de la descarga en el embalse Tominé, debido a la creciente de las últimas horas; afectando la descarga general para el agregado norte que quedó en $1 \text{ m}^3/\text{s}$; en el sistema Chingaza abrió la descarga mínimamente y está en $(13.21 \text{ m}^3/\text{s})$; el embalse del Neusa está al estable; mientras que los demás están al ascenso.

ESTADO GENERAL DE LOS SISTEMAS REGULADOS

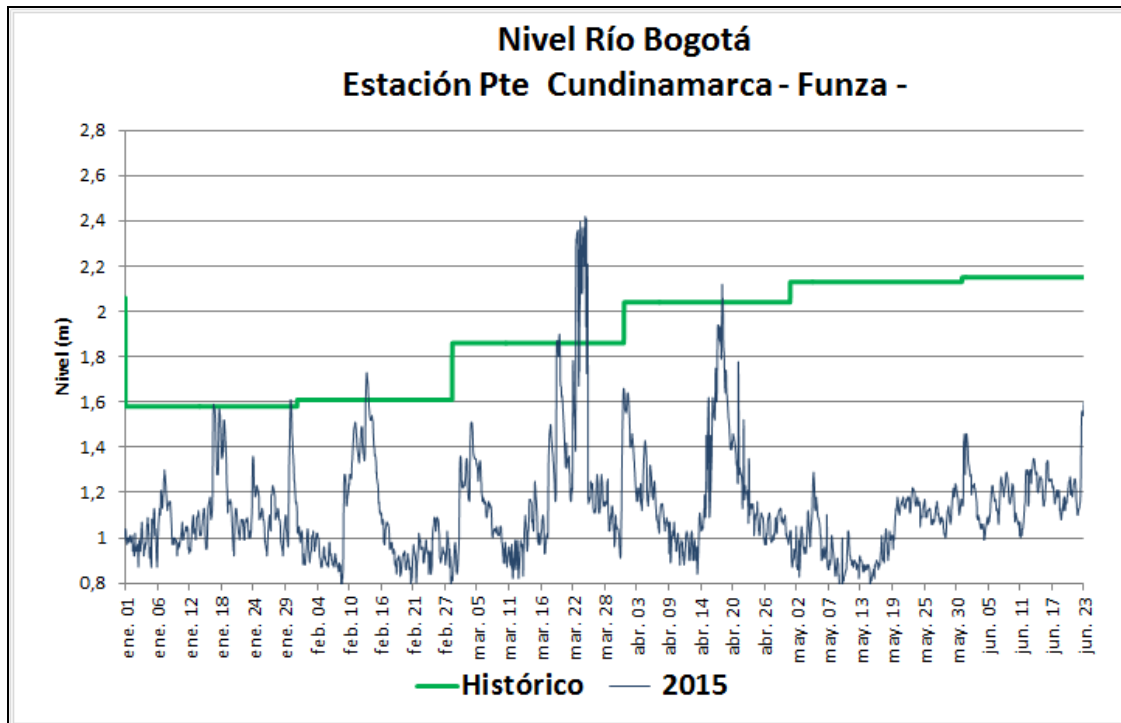
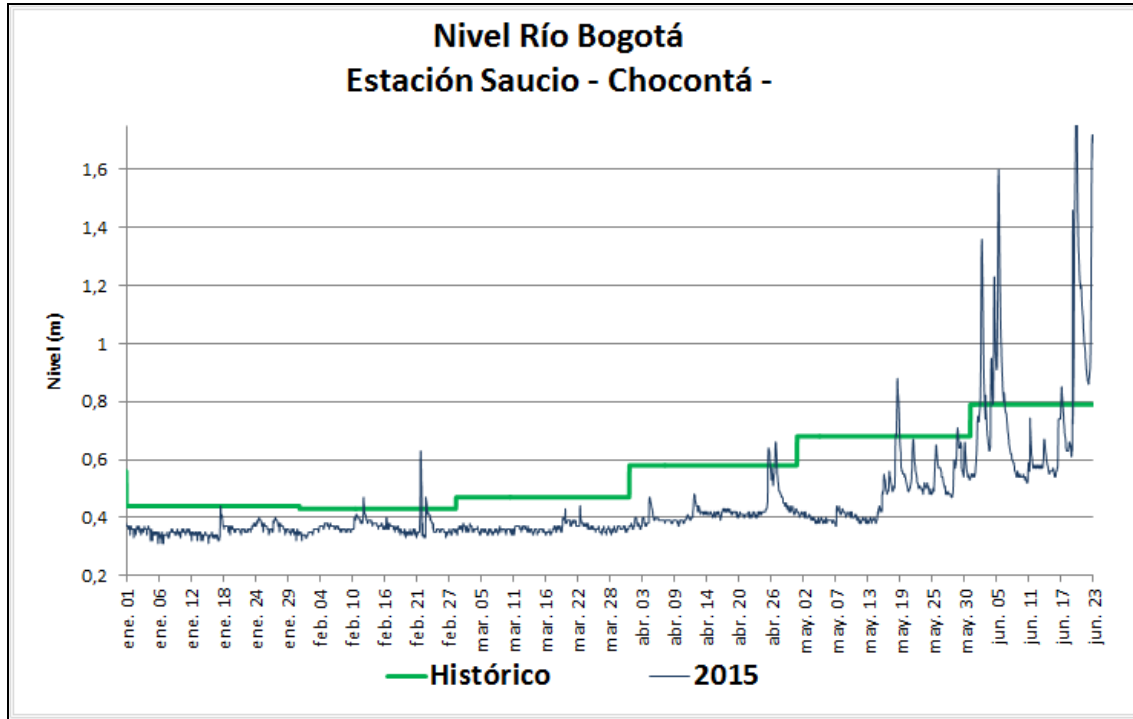
EMBALSE	VOLUMEN UTIL (Mm ³)	VOLUMEN A LA FECHA (Mm ³)	ESTADO (%)	DESCARGA (m ³ /s)	VOLUMEN DISPONIBLE (Mm ³)	TENDENCIA
Neusa	117,0	77,281	66%	1,00	76,28	ESTABLE
Sisga	90,0	62,017	69%	0,00	57,02	ASCENDENTE
Tominé	658,0	294,700	45%	0,00	279,70	ASCENDENTE
Total		433,998	60%	1,0	413,00	
Chuza	218,6	137,120	63%	11,54	91,72	ASCENDENTE
San Rafael	64,3	68,150	106%	1,67	61,65	ASCENDENTE
Total		205,27	84%	13,21	153,37	
Hato	12,7	7,588	60%	0,30	5,59	ASCENDENTE

Fecha: 23/ 06 / 2015 a las 7:00am.

PRONÓSTICO DEL CLIMA PARA EL DÍA DE HOY.

De acuerdo al IDEAM para el día de hoy, "En la Jurisdicción CAR se prevé un clima moderadamente seco, en especial en el centro y sur Oriente de la Jurisdicción donde en horas de la tarde se fortalecerán las lluvias con posibilidad de tormenta eléctrica; para la ciudad de Bogotá cielo parcialmente nublado con precipitaciones dispersas durante el día."

GRÁFICAS DE NIVELES CUENCA DEL RÍO BOGOTÁ



GRÁFICAS DE EMBALSES

