

BOLETÍN HIDROMETEOROLÓGICO DIARIO JURISDICCIÓN CAR **Nº 54 - 2013**

PRESENTACIÓN

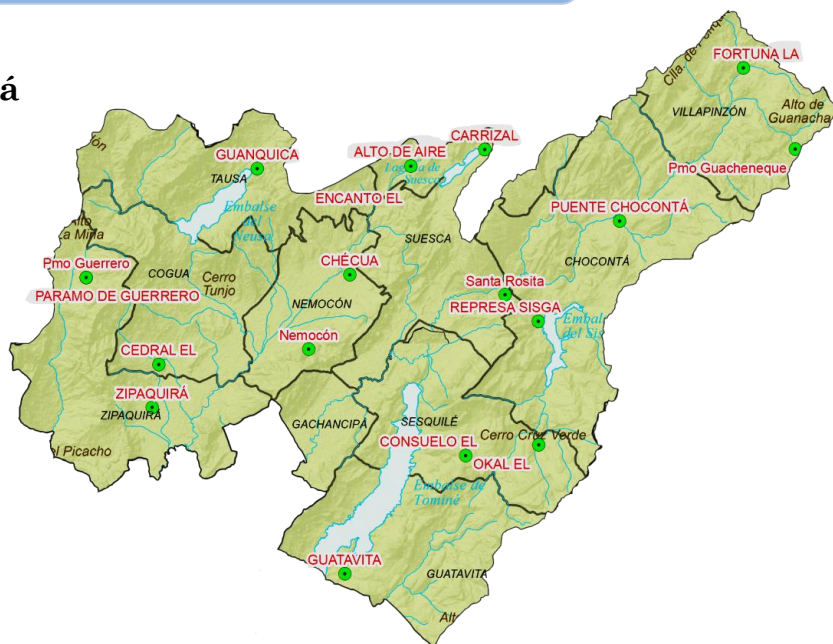
El siguiente es el resumen de las condiciones hidroclimáticas observadas en el territorio CAR durante las últimas 24 horas, principalmente de lluvias y caudales. Es producto del monitoreo permanente en tiempo real que la Corporación realiza a través de la red Hidrometeorológica, compuesta por 70 estaciones automáticas con comunicación satelital y 75 estaciones convencionales, cuya información es reportada diariamente a la sede central por parte de los observadores respectivos.

LLUVIAS CONSOLIDADAS DURANTE LAS ÚLTIMAS 24

Se presentaron lluvias leves en los municipios de: La Palma (19.4 mm), Sumapaz (8.0 mm), Tocancipá (7.0 mm), Sesquilé (7.0 mm), La Calera (6.7 mm), Subachoque (6.0 mm), Nemocón (4.9 mm), Guasca (4.9 mm), Medina (4.6 mm), Cogua (4.5 mm), Pulí (4.5 mm), Bogotá D.C. (4.3 mm), Pasca (4.1 mm), La Mesa (4.0 mm) y Zipaquirá (4.0 mm); en el resto de la jurisdicción CAR se registraron algunas lloviznas.

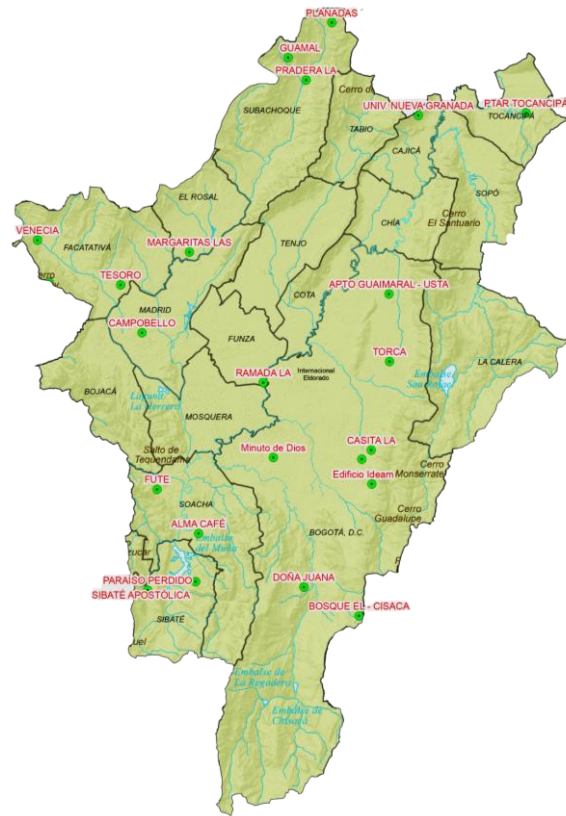
DISTRIBUCIÓN DE LLUVIAS POR CUENCA

1. Cuenca del río Bogotá Cuenca Alta



NOMBRE DE LA ESTACIÓN	MUNICIPIO	PRECIPITACIÓN DIA 23 (mm)	ACUMULADO FEBRERO (mm)	HISTÓRICO (mm)
CHOCONTÁ	Chocontá	1.6	10.2	20.7
CONSUELO EL	Sesquilé	7.0	46.1	35.2
EL CEDRAL	Cogua	1.0	81.6	54.1
FORTUNA LA	Villapinzón	0.0	50.1	35.6
GUATAVITA	Guatavita	3.6	58.2	42.9
LOCAL EL	Sesquilé	6.6	46.5	40.4
NEMOCÓN	Nemocón	4.9	41.9	
PARAMO DE CHINGAZA	La Calera	6.7	62.8	
PARAMO DE GUERRERO SAT	Zipaquirá	4.0	115.7	66.3
PARAMO DE GUERRERO	Zipaquirá	0.0	89.3	
PARAMO GUACHANEQUE	Villapinzón	0.0	19.8	
REPRESA NEUSA	Cogua	4.5	99.1	81.5
SAN JOSE	Guasca	1.1	60.4	40.4
SANTA CRUZ DE SIECHA	Guasca	4.9	53.4	38.5
SANTA ROSITA	Suesca	2.9	16.7	
TIBITÓ	Zipaquirá	0.0	91.6	

1.2 Cuenca Media



NOMBRE DE LA ESTACIÓN	MUNICIPIO	PRECIPITACIÓN DIA 23 (mm)	ACUMULADO FEBRERO (mm)	HISTÓRICO (mm)
CAMPO BELLO	Madrid	0.0	40.9	33.8
EL BOSQUE - CISACA	Usme	2.4	77.3	52.0
EMBALSE SAN RAFAEL	La Calera	0.0	59.8	
FUTE	Soacha	1.5	40.8	31.6
GUAMAL	Subachoque	1.2	71.2	68.1
IDEAM EDIF. CALLE 20	Bogotá D.C.	3.0	145.6	43.4
LA CASITA	La Calera	2.2	145.7	67.4
LA PRADERA	Subachoque	0.8	59.9	32.8
LA RAMADA	Funza	0.6	146.7	39.9
MANJUI	Facatativá	0.4	47.5	47.8
MINUTO DE DIOS	Bogotá D.C.	3.4	53.0	35.2
PARAÍSO PERDIDO	Sibaté	0.9	55.7	39.4
PLANADAS	Subachoque	6.0	46.7	63.2
SIBATÉ APOSTOLICA	Sibaté	0.5	53.5	33.0
TESORO	Facatativá	0.0	40.6	49.3
UNIV. NACIONAL	Bogotá D.C.	0.0	82.3	43.4
VENECIA	Facatativá	1.0	89.0	64.1
PTAR TOCANCIPÁ	Tocancipá	7.0	73.8	

1.3 Cuenca Baja



NOMBRE DE LA ESTACIÓN	MUNICIPIO	PRECIPITACIÓN DIA 23 (mm)	ACUMULADO FEBRERO (mm)	HISTÓRICO (mm)
AMÉRICA	Viotá	0.0	331.5	129.2
CACHIPAY	Cachipay	0.0	252.2	106.8
DELIRIO	El Colegio	1.0	188.1	96.1
FRANCISCO JOSE DE CALDAS	Viotá	0.0	96.2	97.3
GRANJA BOSCONIA	Calandaima	0.1	236.6	97.4
LA ARGELIA	Ricaurte	0.0	9.4	52.7
LA ESPERANZA	La Mesa	0.0	285.4	117.5
LA MESA	La Mesa	4.0	150.5	112.1
LA VICTORIA	Tocaima	0.0	179.6	73.5
LAGUNA DEL INDIO	Viotá	0.0	270.5	124.1
LAS VIOLETAS	Agua de Dios	0.0	203.5	72.7
MESITAS DEL COLEGIO	Mesitas del Colegio	1.5	95.9	96.7
PALOQUEMAO	Zipacón	0.0	172.3	78.1
PEDRO PALO	Tena	0.0	151.8	
PEÑAS BLANCAS	El Colegio	0.0	199.9	96.1
UNIVERS. CUND. GIRARDOT	Girardot	0.0	35.3	78.4

2. Cuenca del río Ubaté-Suárez



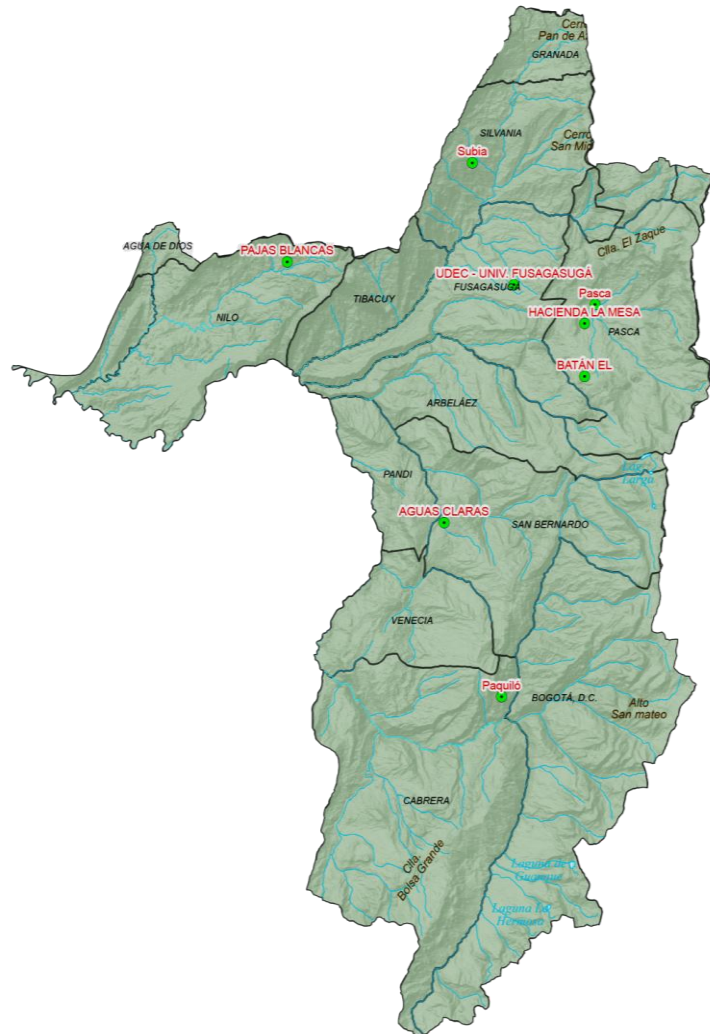
2.1 Cuenca alta

NOMBRE DE LA ESTACIÓN	MUNICIPIO	PRECIPITACIÓN DIA 23 (mm)	ACUMULADO FEBRERO (mm)	HISTÓRICO (mm)
BOYERA LA	Ubaté	0.0	84.1	47.5
CAMPAMENTO UBATÉ	Ubaté	0.0	64.4	52.4
EL HATO	Carmen de Carupa	0.1	73.0	36.1
EL PINO	Sutatausa	0.0	56.6	41.7
HDA HATO	Carmen de Carupa	0.0	78.7	50.8
LA BOYERA	Ubaté	0.0	97.6	47.5
LENG Balsa	Ubaté	0.0	39.7	39.5
NAZARETH	Carmen de Carupa	0.0	51.6	40.5
PUENTE EL	Guachetá	0.0	109.8	51.1
TRIANGULO	Lenguazaque	0.0	51.8	36.3

2.2 Cuenca media

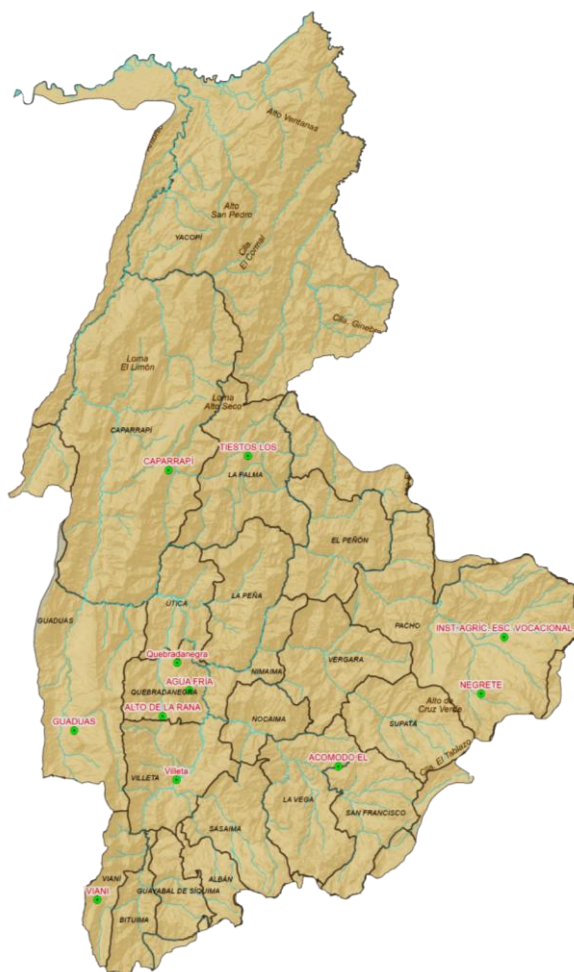
NOMBRE DE LA ESTACIÓN	MUNICIPIO	PRECIPITACIÓN DIA 23 (mm)	ACUMULADO FEBRERO (mm)	HISTÓRICO (mm)
CALDAS	Caldas	0.0	32.0	45.8
CAPELLANIA	Capellanía	0.0	72.0	86.9
EL ENCANTO	Tausa	2.0	40.0	45.3
ESCLUSA MERCHAN	Saboyá	0.0	84.4	63
GUANQUICA	Tausa	1.9	77.0	45.8
HATO 6	Carmen de Carupa	0.0	72.0	69.8
ISLA DEL SANTUARIO	Fúquene	0.0	110.1	59.1
MONSERRATE	Fúquene	0.0	119.0	54.5
PARAMO DE RABANAL	Boyacá	0.6	52.2	
PARQUE JUAN PABLO II	Chiquinquirá	0.0	45.0	78
PINOS LOS	Tausa	0.5	92.6	82.4
PTE Balsa	Chiquinquirá	0.0	69.4	78
PUENTE MERCHAN	Saboyá	0.0	75.2	63
RÁQUIRA	Ráquira	0.0	152.5	51.3
SAN MIGUEL	San Miguel de Sema	0.0	162.1	85.6
SIMIJACA	Simijaca	0.0	32.4	40.2
SOCOTÁ	Carmen de Carupa	0.0	61.0	61.4
TICHA MARIA	Guachetá	0.0	138.9	84

3. Cuenca del río Sumapaz



NOMBRE DE LA ESTACIÓN	MUNICIPIO	PRECIPITACIÓN DIA 23 (mm)	ACUMULADO FEBRERO (mm)	HISTÓRICO (mm)
AGUAS CLARAS	San Bernardo	0.8	68.1	317.2
BATÁN EL	Pasca	3.0	129.7	71.3
HACIENDA LA MESA	Pasca	4.0	86.6	62.7
PAJAS BLANCAS	Nilo	0.0	196.5	179.2
PAQUILÓ AUTOMATICA	Cabrera	3.3	116.4	

4. Cuenca del río Negro



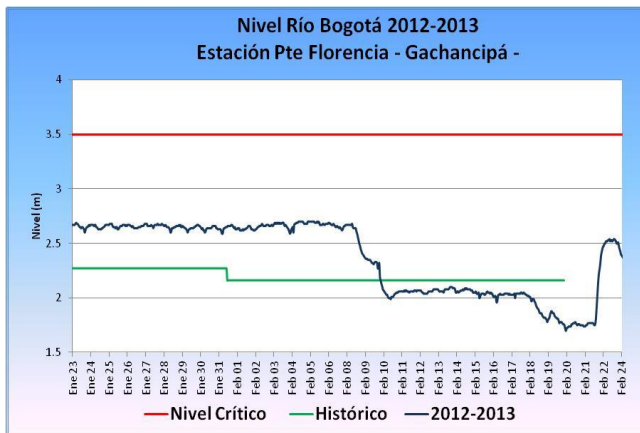
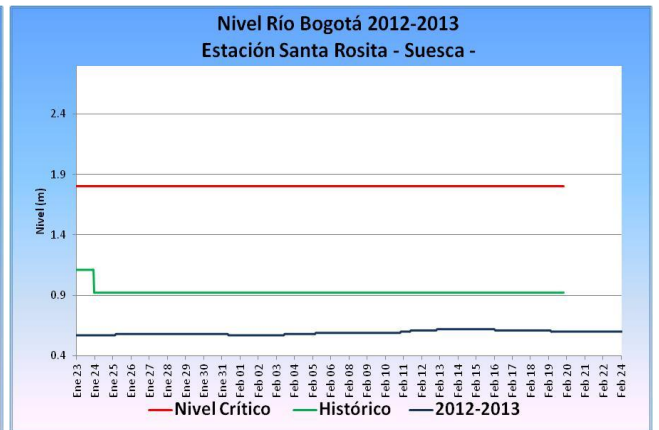
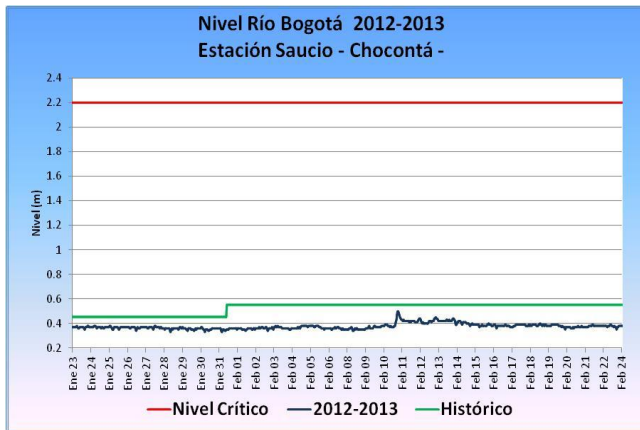
NOMBRE DE LA ESTACIÓN	MUNICIPIO	PRECIPITACIÓN DIA 23 (mm)	ACUMULADO FEBRERO (mm)	HISTÓRICO (mm)
AGUA FRÍA	Quebradanegra	0.0	77.4	106.2
ALTO DE LA RANA	Quebradanegra	0.0	104.3	
CAPARRAPÍ	Caparrapí	0.6	77.3	149.7
EL ACOMODO	La Vega	1.5	351.0	188.3
GUADUAS	Guaduas	0.0	84.0	72.3
INST. AGRÍCOLA ESC. VOCACIONAL	Pacho	0.0	191.2	109.8
LOS TIESTOS	La Palma	19.4	154.2	151.7
NEGRETE	Pacho	0.0	229.2	127.6
SAN CAYETANO	San Cayetano	0.0	123.1	144.2
VIANÍ	Vianí	0.0	195.0	82
VILLETA	Villeta	0.0	4.9	106.2

NIVELES Y CAUDALES

1. Cuenca alta del río Bogotá

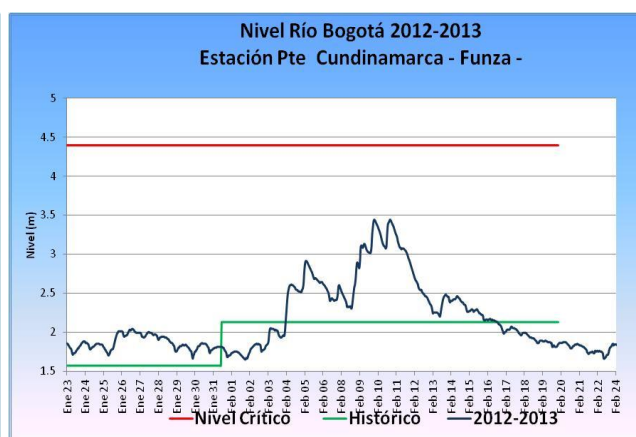
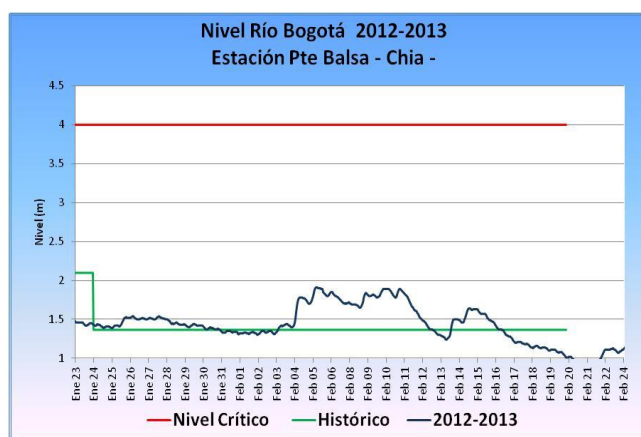
1.1 Cuenca Alta

NIVELES Y CAUDALES			
Cuenca alta del río Bogotá	11:00 am		
	Nivel (m)	Caudal (m ³ /s)	Nivel Mínimo Crítico (m)
	Saucio	0.38	0.45
Santa Rosita	0.60	3.71	0.40
Puente Florencia	2.37	8.13	1.50
Puente Tocancipá	2.62	8.17	1.70



1.2 Cuenca media

NIVELES Y CAUDALES			
Cuenca media del río Bogotá	11:00 am		
	Nivel	Caudal	Nivel Mínimo Crítico
	(m)	(m ³)	(m)
Puente Balsa	1.30	7.83	0.50
Puente Cundinamarca	1.84	13.85	1.20



1.3 Cuenca baja

NIVELES Y CAUDALES			
Cuenca baja del río Bogotá	11:00 am		
	Nivel	Caudal	Nivel Mínimo Crítico
	(m)	(m ³ /s)	(m)
Granja Bosconia (río Calandaima)	0.92	3.37	0.35

1.4 Cuenca del río Ubaté-Suárez

NIVELES Y CAUDALES			
Cuenca alta del río Ubaté-Suárez	11:00 am		
	Nivel	Caudal	Nivel Mínimo Crítico
	(m)	(m ³ /s)	(m)
Boyera (río Ubaté)	0.44	0.71	1.05
La Balsa (río Lenguaque)	1.19	0.43	0.90

NIVELES Y CAUDALES			
Cuenca baja del río Ubaté-Suárez	11:00 am		
	Nivel	Caudal	Nivel Mínimo Crítico
	(m)	(m ³ /s)	(m)
La Balsa (río Suárez)	0.70	1.92	0.10
Esclusa Merchán (río Suárez)	1.36	2.29	2.25

ESTADO SISTEMAS REGULADOS

Estado de Embalses del 24/02/2013 a las 07:00 am

EMBALSE	VOLUMEN UTIL (Mm ³)	VOLUMEN A LA FECHA (Mm ³)	ESTADO (%)	DESCARGA (m ³ /s)	VOLUMEN DISPONIBLE (Mm ³)
Neusa	117	85.583	73%	2.50	44.58
Sisga	90	58.258	65%	3.00	38.26
Tominé	658	474.422	72%	10.00	399.42
Hato	13	7.190	55%	0.40	2.19
Chuza	224	101.400	45%	13.00	60.40
San Rafael	65	55.890	85%	0.50	20.89
TOTAL	878.00	625.45	71%		484.45

* El volumen Disponible contempla el volumen muerto y la restricción por calidad

TEMPERATURAS

Se registraron temperaturas altas en el municipio Simijaca (23.7 °C).

GRÁFICOS EMBALSES Y LAGUNAS

