

Boletín Diario de Hidrología y Meteorología, jurisdicción CAR

Número 094, 25 de Marzo de 2015

ESTADO GENERAL DE LLUVIAS Y TEMPERATURAS ÚLTIMAS 24 HORAS

Se registró un clima moderadamente seco en la cuenca del río Bogotá.

Precipitaciones

Cuenca del Río Bogotá

Cuenca alta

Sin mucho registro de lluvias en la cuenca; tan solo se presentaron lloviznas aisladas en los municipios de La Calera en el páramo de Chingaza(10mm), Villapinzón (5.8mm), Medina (6.9mm), Chocontá (4.5mm) y Guasca (1.7 mm).

Cuenca media

Módico registro de precipitaciones; se presentaron lluvias dispersas en especial en horas de la madrugada en los municipios de Bogotá (4.5mm), Sopo (3.9mm), Cajicá (2.5mm), Zipaquirá (2.5mm) y Tocancipá (0.9mm).

Cuenca baja

Leves lloviznas en los municipios del Colegio (0.9mm) y Cachipay (0.8mm).

Estado general de niveles y caudales últimas 24 horas.

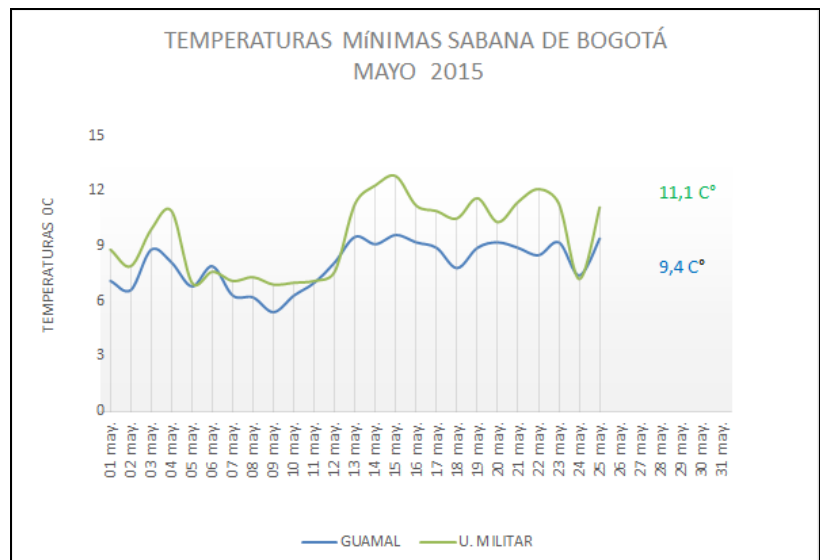
Durante las últimas 24 horas se ha registrado un clima mayormente seco en la Jurisdicción CAR.

La situación por cuenca es la siguiente:

Cuenca del río Bogotá

Para los niveles y caudales de la cuenca, se presentan diferentes oscilaciones acorde al paso de las lluvias en diferentes zonas y el uso de las aguas.

- **Saucio (Chocontá):** 0,50 m (Caudal 0.97 m³/s), al descenso.
- **Puente Florencia (Gachancipá):** 2,71 m (Caudal 11.65 m³/s), estable.
- **Tocancipá (Tocancipá):** 2,82 m (Caudal 10.24 m³/s), ascendente.
- **Puente Cundinamarca (Funza):** 1.09 m (Pendiente debido a las obras en el Río Bogotá), al ascenso.



ESTADO GENERAL DE LLUVIAS ÚLTIMAS 24 HORAS

En la cuenca del Río Suarez y Río del Río Negro, se registró un tiempo principalmente seco.

Precipitaciones

Cuenca del Río Suarez

Cuenca alta

Clima predominantemente seco, con presencia de ligeras lluvias en el municipio de Lenguaque (2.7mm).

Cuenca media

Presencia de lluvias aisladas en los municipios de Guachetá (3.1mm) y Cucunubá (1.2mm).

Cuenca del Río Negro

Presencia de lluvias de diferentes intensidades en los municipios Quebradanegra (3.6 mm) y Caparrapí (1.9mm).

Otras Cuencas

Se registraron ligeras precipitaciones en el municipio de Manta (1.6 m).

Cuenca de la laguna de Fúquene y río Suárez

Los niveles y caudales naturales tienden al descenso; con excepción del paso por el municipio de Saboyá ocasionando ascenso en el nivel debido a las lluvias registradas en la zona; la Laguna Fúquene tuvo un descenso importante

- **La Boyera, (Río Ubaté):** 0,40m, (Caudal 0,55 m³/s) estable.
- **La Balsa, (Lenguaque):** 0.69m (Caudal 0.05 m³/s), al descenso.
- **Río Suárez (Saboyá):** 1,40m (Caudal 2.48 m³/s), al descenso.
- **Laguna de Fúquene:** 1.19m (Cota 2538.91 m.s.n.m); estable.

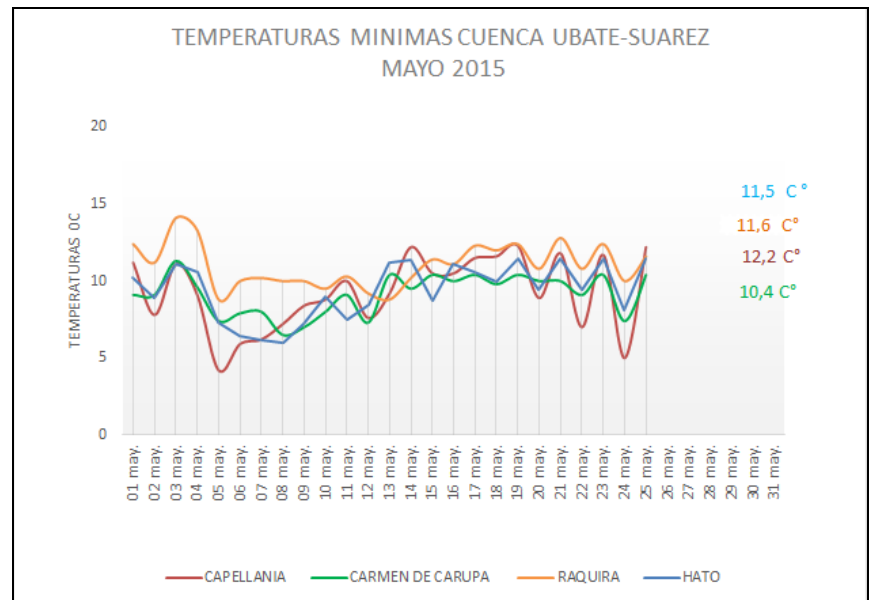
Cuenca del río Sumapaz

Puente Rojo, río Cuja (Fusagasugá): 0.53 m (Caudal 0.801 m³/s), descenso frugal.

El Profundo, Río Sumapaz (Cabrera): 1.74 m, tiende al descenso.

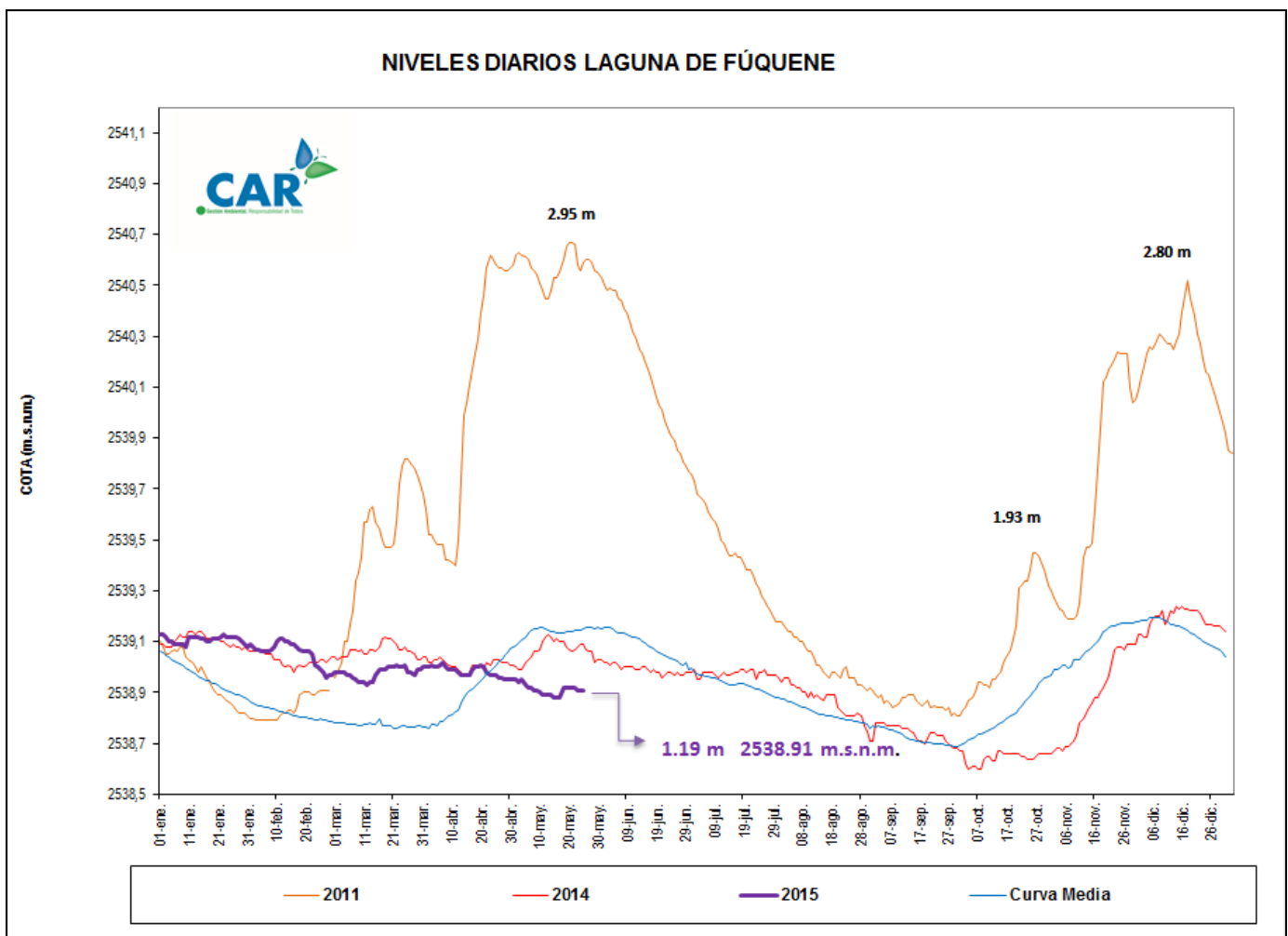
Cuenca del río Negro

Paso de Rejo, río Negro (Nimaima): 1.03 m (Caudal 4.50 m³/s), presenta tendencia al ascenso.



LAGUNA DE FÚQUENE.

Se registró estabilidad en la Laguna de Fúquene; su nivel es 1.19 m con una Cota de (2538,91 m.s.n.m).



SISTEMAS REGULADOS

Para el agregado norte no presenta cambios en sus descargas; el sistema Chingaza disminuyó su descarga a 11.83 m³/s; los embalses del Neusa y Sisga registran estabilidad, para el sistema Chingaza muestra una ligera recuperación en sus niveles; mientras que para los demás la tendencia continua al descenso moderado.

ESTADO GENERAL DE LOS SISTEMAS REGULADOS

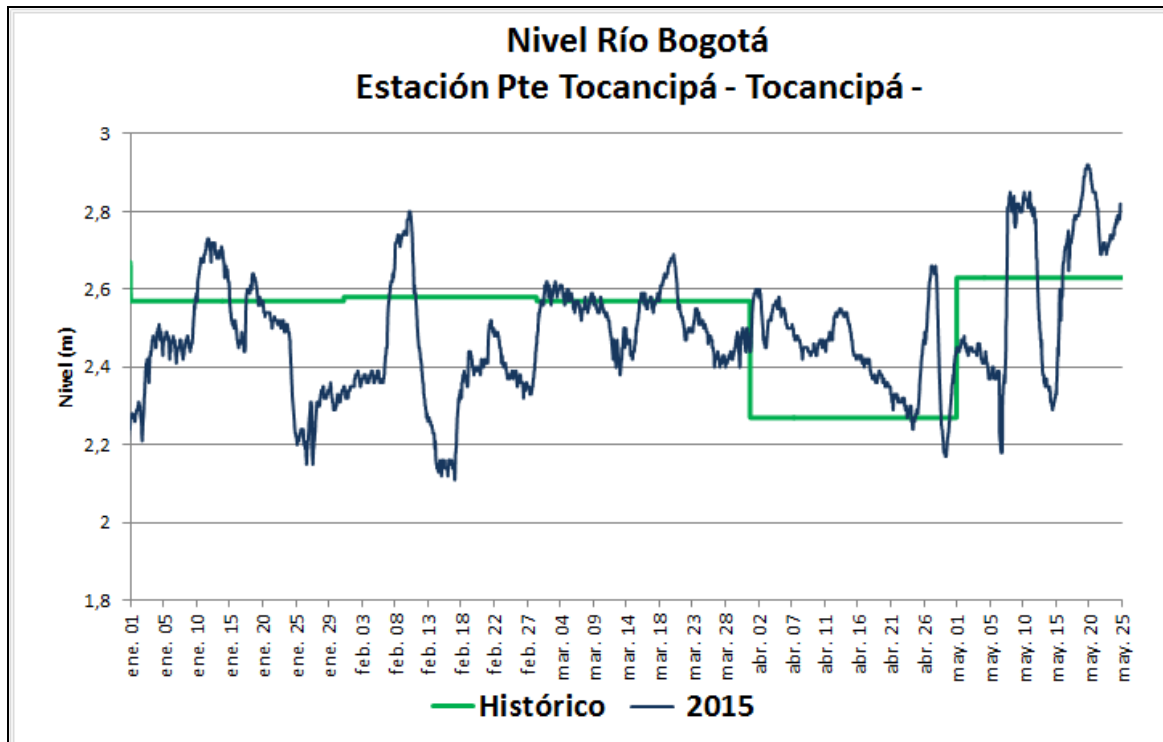
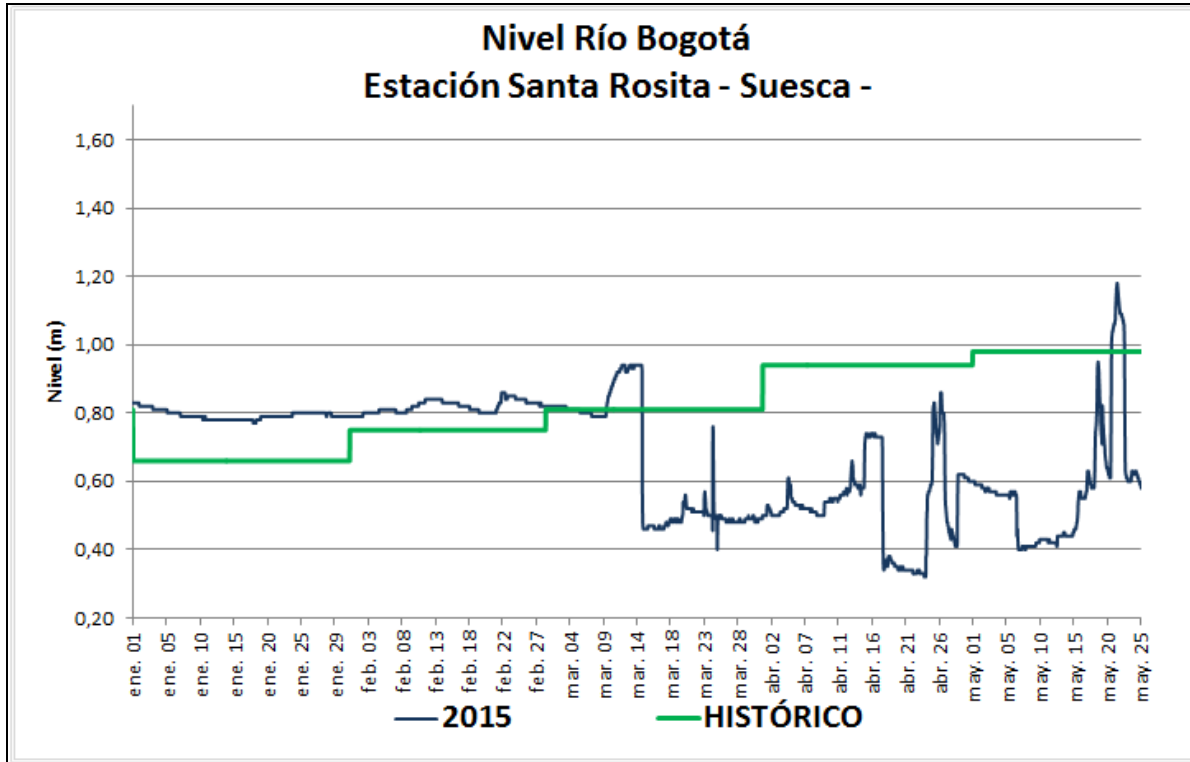
EMBALSE	VOLUMEN UTIL (Mm ³)	VOLUMEN A LA FECHA (Mm ³)	ESTADO (%)	DESCARGA (m ³ /s)	VOLUMEN DISPONIBLE (Mm ³)	TENDENCIA
Neusa	117,0	77,541	66%	1,00	76,54	ESTABLE
Sisga	90,0	48,539	54%	2,00	43,54	ESTABLE
Tominé	658,0	290,645	44%	10,00	275,65	DESCENDENTE
Total		416,725	55%	13,0	395,73	
Chuza	218,6	88,450	40%	11,33	43,05	ASCENDENTE
San Rafael	64,3	62,070	97%	0,50	55,57	ASCENDENTE
Total		0,450	69%	11,83	98,62	
Hato	12,7	7,896	62%	0,30	5,90	DESCENDENTE

Fecha: MAYO 25 de 2015 a las 7:00am

PRONÓSTICO DEL CLIMA

"De acuerdo al IDEAM para el día de hoy, "En la Jornada de la mañana se prevé clima con nubosidad y sensación de frío con lluvias dispersas en gran parte de la región; no se descartan tormentas eléctricas en el Nor Occidente de la Jurisdicción, para las horas de la tarde."

GRÁFICAS DE NIVELES Y CAUDALES



GRÁFICAS DE EMBALSES

