



CORPORACIÓN AUTÓNOMA REGIONAL DE CUNDINAMARCA
Subdirección de Administración de los Recursos Naturales y Áreas Protegidas

BOLETÍN HIDROMETEOROLÓGICO DIARIO JURISDICCIÓN CAR **Nº 08 - 2013**

PRESENTACIÓN

El siguiente es el resumen de las condiciones hidroclimáticas observadas en el territorio CAR durante las últimas 24 horas, principalmente de lluvias y caudales. Es producto del monitoreo permanente en tiempo real que la Corporación realiza a través de la red Hidrometeorológica, compuesta por 70 estaciones automáticas con comunicación satelital y 75 estaciones convencionales, cuya información es reportada diariamente a la sede central por parte de los observadores respectivos.

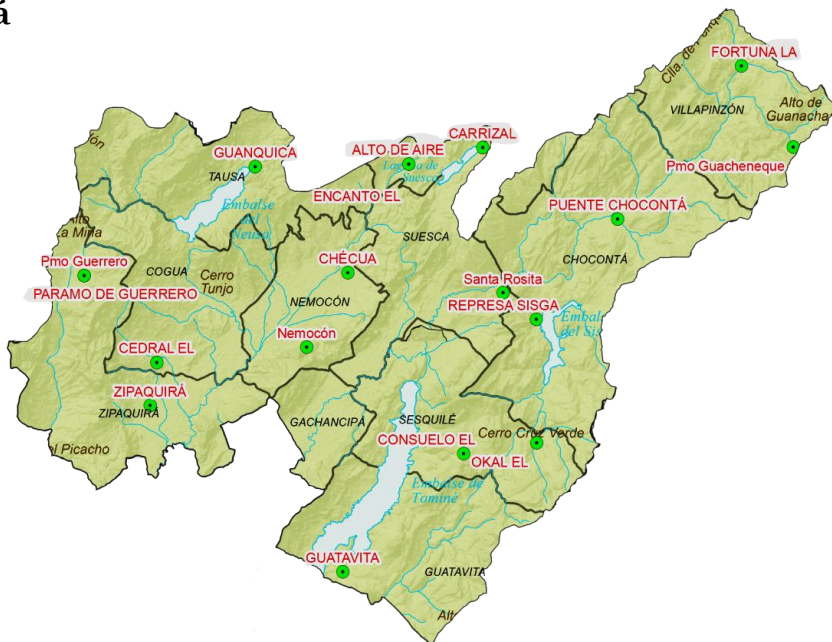
LLUVIAS CONSOLIDADAS DURANTE LAS ULTIMAS 24

En la jurisdicción CAR predominó el tiempo seco.

DISTRIBUCIÓN DE LLUVIAS POR CUENCA

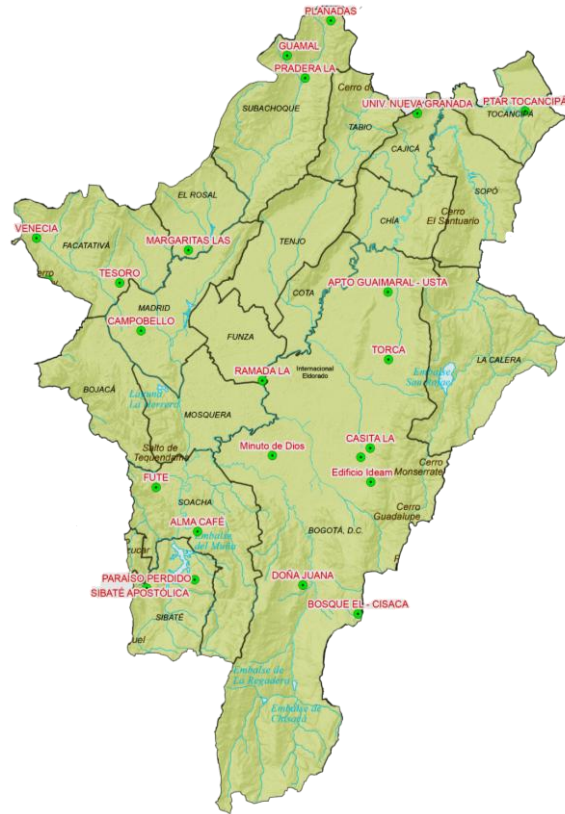
1. Cuenca del río Bogotá

Cuenca Alta



NOMBRE DE LA ESTACIÓN	MUNICIPIO	PRECIPITACIÓN DIA 08 (mm)	ACUMULADO ENERO (mm)	HISTÓRICO (mm)
CARRIZAL	Suesca	0.0	0.0	27.4
CHÉCUA	Nemocón	0.0	0.0	23.4
CHOCONTA	Choconta	0.0	0.2	20.3
CONSUELO EL	Sesquile	0.0	0.0	24.5
EL CEDRAL	Cogua	0.0	0.0	39.7
EMBALSE TOMINE	Sesquile	0.0	0.0	43.1
FORTUNA LA	Villapinzón	0.0	0.0	21.5
GUATAVITA	Guatavita	0.0	0.0	39.7
LOCAL EL	Sesquile	0.0	0.0	22.8
NEMOCON	Nemocón	0.0	0.4	23.4
PARAMO DE CHINGAZA	La Calera	0.4	1.4	
PARAMO DE GUERRERO SAT	Zapaquirá	0.0	0.0	42.7
PARAMO DE GUERRERO	Zapaquirá	0.0	0.0	
PARAMO GUACHANEQUE	Villapinzón	0.1	0.2	
REPRESA NEUSA	Cogua	0.0	0.0	36.3
REPRESA SISGA	Chocontá	0.0	0.0	22.9
SAN JOSE	Guasca	0.0	0.0	28.1
SANTA CRUZ DE SIECHA	Guasca	0.0	0.0	22.7
TIBITÓ	Zapaquirá	0.0	0.0	
TORCA	BOGOTA	0.0	0.0	62.6
ZIPAQUIRÁ	Zapaquirá	0.0	0.0	29.5

1.2 Cuenca Media



NOMBRE DE LA ESTACIÓN	MUNICIPIO	PRECIPITACIÓN DIA 08 (mm)	ACUMULADO ENERO (mm)	HISTÓRICO (mm)
CAMPO BELLO	Madrid	0.0	0.0	20.6
EL BOSQUE - CISACA	Usme	0.0	0.0	35.3
EMBALSE SAN RAFAEL	La Calera	0.0	0.0	
FUTE	Soacha	0.0	0.0	25.2
GUAMAL	Subachoque	0.0	0.0	29.3
IDEAM EDIF. CALLE 20	Bogotá	0.0	0.0	42.4
LA PRADERA	Subachoque	0.0	0.0	29.3
LA RAMADA	Funza	0.0	0.0	
LAS MARGARITAS	El Rosal	0.0	0.0	26.4
MINUTO DE DIOS	Bogotá	0.0	0.0	23.1
PARAÍSO PERDIDO	Sibate	0.0	0.0	19.7
PLANADAS	Subachoque	0.0	0.0	50.9
SIBATE APOSTOLICA	Sibaté	0.0	0.0	23.2
TESORO	Facatativá	0.0	0.0	32.9
UNIV. NACIONAL	Bogotá	0.0	0.0	42.4
VENECIA	Facatativá	0.0	0.0	53
PTAR TOCANCIPA	Tocancipá	0.0	0.5	

1.3 Cuenca Baja



NOMBRE DE LA ESTACIÓN	MUNICIPIO	PRECIPITACIÓN DIA 08 (mm)	ACUMULADO ENERO (mm)	HISTÓRICO (mm)
AMÉRICA	Viotá	0.0	0.0	101.8
CACHIPAY	Cachipay	0.0	0.0	116.9
DELIRIO	Mesitas del Colegio	0.0	0.0	99.1
FRANCISCO JOSE DE CALDAS	Viotá	0.0	0.0	78.5
GRANJA BOSCONIA	Calandaima	0.0	0.0	64.8
LA ARGELIA	Ricaurte	0.0	9.4	48.8
LA ARGENTINA	Quipile	0.0	1.4	55.2
LA ESPERANZA	La Mesa	0.0	0.0	116.9
LA MESA	La Mesa	0.0	0.0	78.3
LA VICTORIA	Tocaima	0.0	0.0	63.7
LAGUNA DEL INDIO	Viotá	0.0	0.0	113.2
LAS VIOLETAS	Agua de Dios	0.0	0.0	59.1
MESITAS DEL COLEGIO	Mesitas del Colegio	0.0	0.0	78.8
PALOQUEMAO	Zipacón	0.0	0.0	74.2
PEDRO PALO	Tena	0.0	0.0	
PEÑAS BLANCAS	El colegio	0.0	0.0	99.1
UNIVERS. CUND. GIRARDOT	Girardot	0.0	0.0	51.1

2. Cuenca del río Ubaté-Suárez



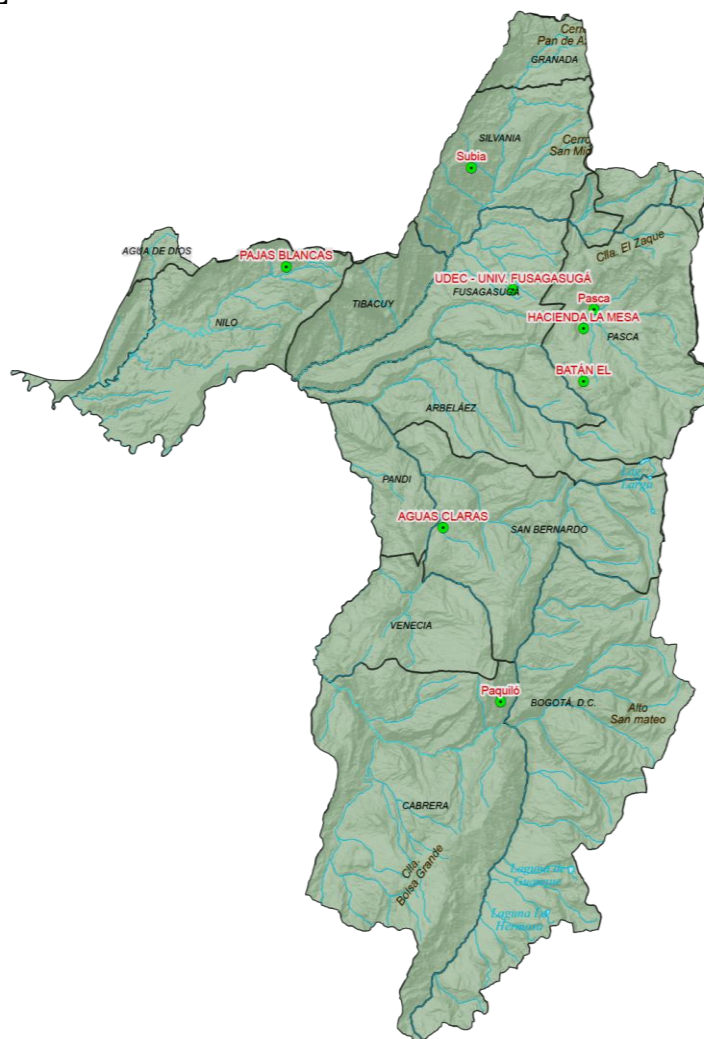
2.1 Cuenca alta

NOMBRE DE LA ESTACIÓN	MUNICIPIO	PRECIPITACIÓN DIA 08 (mm)	ACUMULADO ENERO (mm)	HISTÓRICO (mm)
BOYERA LA	Ubaté	0.0	0.0	30.8
CAMPAMENTO UBATÉ	Ubaté	0.0	0.0	56.1
EL HATO	Carmen de Carupa	0.0	0.0	27.3
EL PINO	Sutatausa	0.0	0.0	30.0
HDA HATO	Carmen de Carupa	0.0	0.3	33
LA BOYERA	Ubaté	0.0	0.0	30.8
LENG Balsa	Ubaté	0.0	0.2	24.9
NAZARETH	Carmen de Carupa	0.0	0.0	31
PUENTE EL	Guachetá	0.0	0.0	38.1
TRIANGULO	Lenguazaque	0.0	0.3	30.3

2.2 Cuenca media

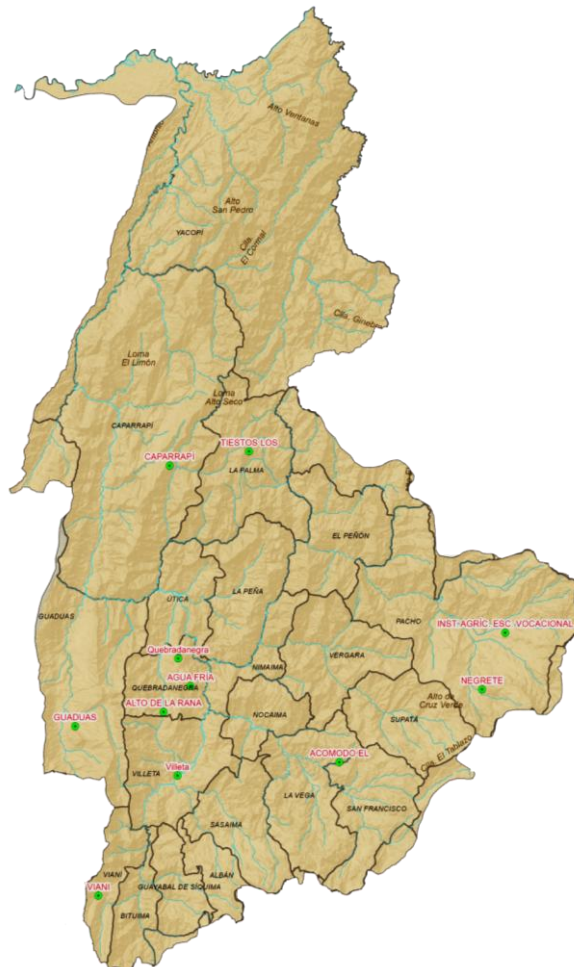
NOMBRE DE LA ESTACIÓN	MUNICIPIO	PRECIPITACIÓN DIA 08 (mm)	ACUMULADO ENERO (mm)	HISTÓRICO (mm)
ALTO DE AIRE	Cucunubá	0.0	0.0	24.3
CALDAS	Caldas	0.0	0.0	29.8
CAPELLANIA	Capellanía	0.0	0.0	48.4
EL ENCANTO	Tausa	0.0	0.0	29.5
ESCLUSA MERCHAN	Saboya	0.0	0.0	39.5
GUANQUICA	Tausa	0.0	0.0	33.5
HATO 6	Carmen de Carupa	0.0	0.0	27.3
ISLA DEL SANTUARIO	Fúquene	0.0	0.0	48.4
MONSERRATE	Fúquene	0.0	0.0	36.5
PARAMO DE RABANAL	Boyacá	0.0	0.6	
PINOS LOS	Tausa	0.0	0.0	53
PTE Balsa	Chiquinquirá	0.1	0.6	47.6
PUENTE MERCHAN	Saboyá	0.0	0.3	39.5
RAQUIRA	Raquira	0.0	0.0	29
SAN MIGUEL	San Miguel de S	0.0	0.0	62
SANTA RITA	Pauna	0.0	0.0	51.2
SIMIJACA	Simijaca	0.0	0.0	28
SOCOTÁ	Carmen de Carupa	0.0	0.0	54.7
TICHA MARIA	Guachetá	0.0	0.0	51.8

3. Cuenca del río Sumapaz



NOMBRE DE LA ESTACIÓN	MUNICIPIO	PRECIPITACIÓN DIA 08 (mm)	ACUMULADO ENERO (mm)	HISTÓRICO (mm)
AGUAS CLARAS	San Bernardo	0.0	0.0	59.5
BATÁN EL	Pasca	0.0	0.0	23
HACIENDA LA MESA	Pasca	0.0	0.0	43.5
PAJAS BLANCAS	Nilo	0.0	0.0	157.3
PAQUILÓ AUTOMATICA	Cabrera	0.0	0.1	

4. Cuenca del río Negro



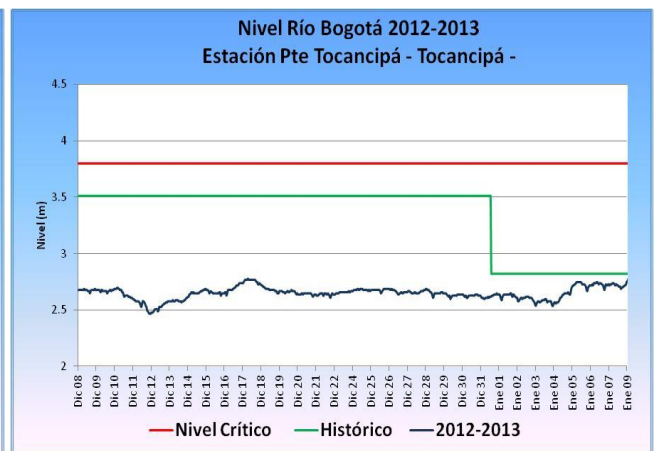
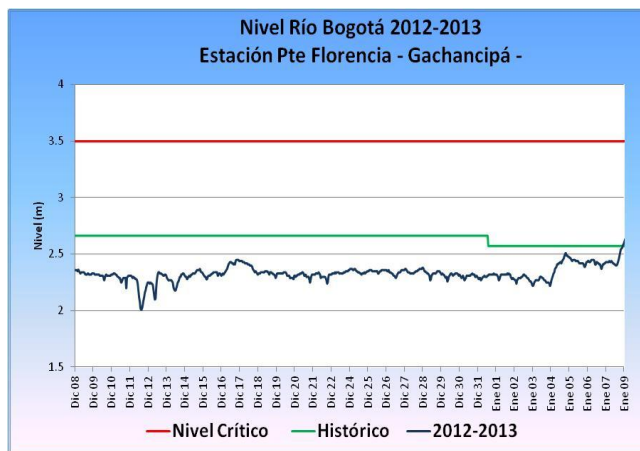
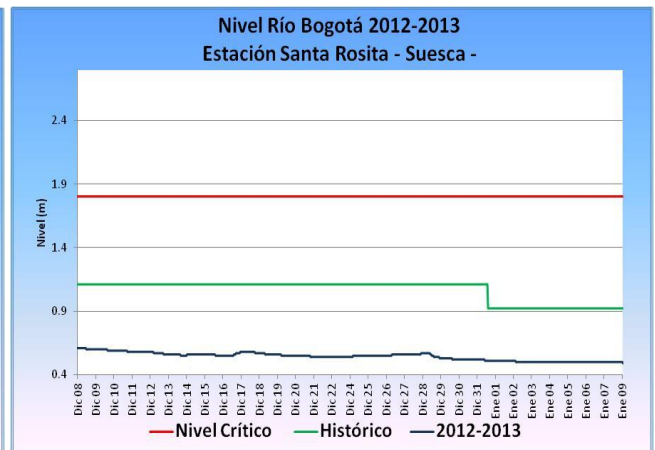
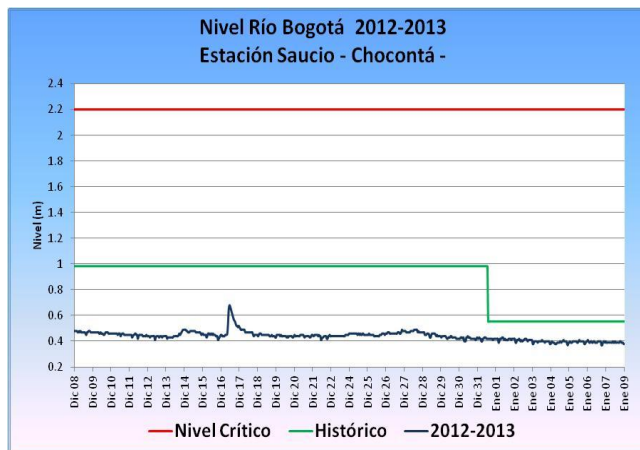
NOMBRE DE LA ESTACIÓN	MUNICIPIO	PRECIPITACIÓN DIA 08 (mm)	ACUMULADO ENERO (mm)	HISTÓRICO (mm)
AGUA FRÍA	Qda. Negra	0.0	2.0	80.4
ALTO DE LA RANA	Quebrada negra	0.0	0.0	
CAPARRAPI	Caparrapi	0.0	0.5	62
EL ACOMODO	La Vega	0.0	0.0	175.1
GUADUAS	Guaduas	0.0	0.0	67.2
INST. AGRÍCOLA ESC. VOCACIONAL	Pacho	0.0	0.0	97.4
LOS TIESTOS	La Palma	0.0	9.5	112.2
NEGRETE	Pacho	0.0	0.0	170.2
VIANI	Viani	0.0	0.0	40.4
VILLETA	Villeta	0.0	0.0	80.4

NIVELES Y CAUDALES

1. Cuenca alta del río Bogotá

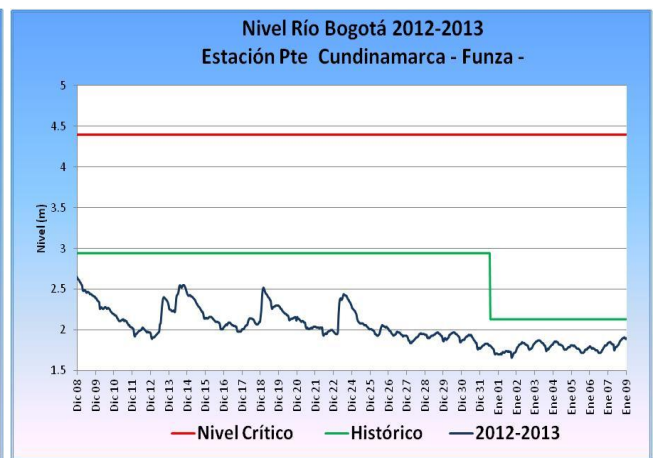
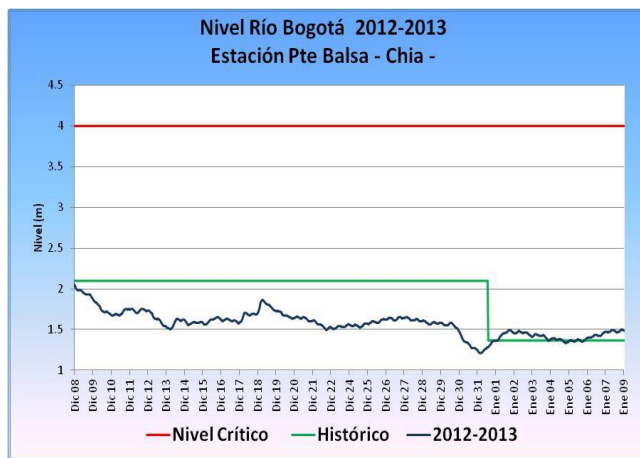
1.1 Cuenca Alta

NIVELES Y CAUDALES			
Cuenca alta del río Bogotá	11:00 am		
	Nivel	Caudal	Nivel Mínimo Crítico
	(m)	(m ³ /s)	(m)
Saucio	0.39	0.49	0.32
Santa Rosita	0.49	2.76	0.40
Puente Florencia	2.64	10.86	1.50
Puente Tocancipa	2.85	10.58	1.70



1.2 Cuenca media

NIVELES Y CAUDALES			
Cuenca media del río Bogotá	11:00 am		
	Nivel	Caudal	Nivel Mínimo Crítico
	(m)	(m ³)	(m)
Puente Balsa	1.47	9.12	0.50
Puente Cundinamarca	1.80	13.35	1.20



1.3 Cuenca baja

NIVELES Y CAUDALES			
Cuenca baja del río Bogotá	11:00 am		
	Nivel	Caudal	Nivel Mínimo Crítico
	(m)	(m ³ /s)	(m)
Granja Bosconia (río Calandaima)	0.66	0.87	0.35

1.4 Cuenca del río Ubaté-Suárez

NIVELES Y CAUDALES			
Cuenca alta del río Ubaté-Suárez	11:00 am		
	Nivel	Caudal	Nivel Mínimo Crítico
	(m)	(m ³ /s)	(m)
Boyera (río Ubaté)	0.44	0.71	1.05
La Balsa (río Lenguaque)	1.16	0.38	0.90

NIVELES Y CAUDALES			
Cuenca baja del río Ubaté-Suárez	11:00 am		
	Nivel	Caudal	Nivel Mínimo Crítico
	(m)	(m ³ /s)	(m)
La Balsa (río Suárez)	0.14	0.08	0.10
Esclusa Merchán (río Suárez)	1.38	2.38	2.62

TEMPERATURAS

Heladas

Se registró helada en el municipio de Tibaitatá (1.4 °c).

Máximas

Se registraron temperaturas altas por encima del histórico en los municipios de: Ricaurte (37.0 °c), La Vega (32.7 °c), Guaduas (31.7 °c), La Mesa (30.0 °c), Caparrapí (28.2 °c), Pacho (27.7 °c), San Bernardo (26.8 °c) y Vianí (26.9 °c).

ESTADO SISTEMAS REGULADOS

Estado de Embalses del 09/01/2013 a las 07:00 am

EMBALSE	VOLUMEN UTIL (Mm ³)	VOLUMEN A LA FECHA (Mm ³)	ESTADO (%)	DESCARGA (m ³ /s)	VOLUMEN DISPONIBLE (Mm ³)
Neusa	117	88.577	76%	1.00	47.58
Sisga	90	68.341	76%	2.00	48.34
Tominé	658	512.347	78%	12.00	437.35
Hato	13	8.117	62%	0.50	3.12
Chuza	224	140.800	63%	9.93	99.80
San Rafael	65	61.940	94%	3.00	26.94
TOTAL	878.00	677.38	77%		536.38

* El volumen Disponible contempla el volumen muerto y la restricción por calidad

GRÁFICOS EMBALSES Y LAGUNAS

