

# Boletín Diario de Hidrología y Meteorología, jurisdicción CAR

Número 091, 22 de Mayo de 2015

## ESTADO GENERAL DE LLUVIAS DE LAS ÚLTIMAS 24 HORAS

Registro moderado de lluvias en la cuenca alta del Río Bogotá, para las demás tiempo mayormente seco.

### Precipitaciones

#### Cuenca del Río Bogotá

##### Cuenca alta.

Registro módico de lluvias en los municipios de Medina (23.7mm), Guasca (10.4mm), La Calera (5.2mm), Chocontá (2.2mm), Cogua (2mm), Sesquilé (1.2mm) y Zipaquirá en la parte alta en el páramo de Guerrero (1mm).

##### Cuenca media

Predominó el clima seco con presencia leve de lloviznas en los municipios de Zipaquirá (0.6mm) y Tocancipá (0.6mm).

##### Cuenca baja

Austeridad de lluvias en los municipios monitoreados.

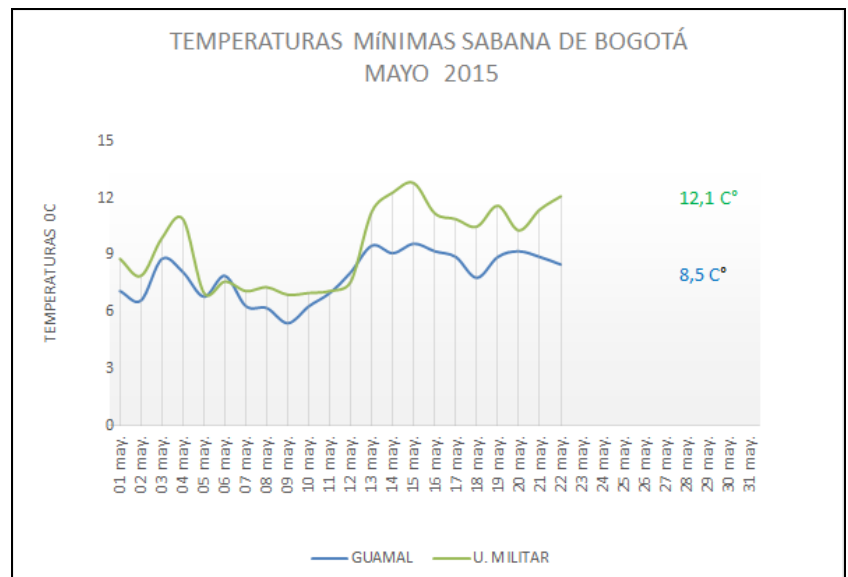
### Estado general de niveles y caudales últimas 24 horas.

Predominó el clima seco en la Jurisdicción CAR.

#### Cuenca del río Bogotá

Los niveles y caudales naturales muestran ligeras oscilaciones dentro del margen natural.

- **Saucio (Chocontá):** 0.55 m (Caudal 1.24 m<sup>3</sup>/s), al descenso.
- **Puente Florencia (Gachancipá):** 2.65 m (Caudal 10.97 m<sup>3</sup>/s), al ascenso.
- **Tocancipá (Tocancipá):** 2.72 m (Caudal 9.16 m<sup>3</sup>/s), al descenso.
- **Puente Cundinamarca (Funza):** 1.11 m (pendiente por obras de mantenimiento del Río Bogotá), al descenso.



## ESTADO GENERAL DE LLUVIAS DE LAS ÚLTIMAS 24 HORAS

En el Río Negro clima seco acompañado de ligeras lluvias dispersas; mientras que en la cuenca del Río Suárez predominó el clima seco.

### Precipitaciones

#### Cuenca del Río Suarez

##### Cuenca alta

Con deficiente registro de lluvias en los municipios monitoreados tan solo se presentaron lloviznas ligeras en Lenguaque (1.6mm).

##### Cuenca media

Ausencia de lluvias en la zona.

#### Cuenca del Río Negro

Presencia asiladas de precipitaciones en especial en los municipios de Guaduas (8.9mm) y Quebradanegra (4.3mm), Útica (2.9mm) y Caparrapí (0.3mm).

#### Cuenca de la laguna de Fúquene y río Suárez

El comportamiento de los niveles y caudales naturales muestran comportamiento frugal de ascenso y descenso acorde a las lluvias registradas en cada zona.

- **La Boyera, (Río Ubaté):** 0.40 m, (Caudal 0.55 m<sup>3</sup>/s), al descenso.
- **Boquerón, (Lenguaque):** 0.83 m (Caudal 0.10 m<sup>3</sup>/s), al ascenso.
- **Río Suárez (Saboyá):** 1.39 m (Caudal 2.43 m<sup>3</sup>/s), al descenso.
- **Laguna de Fúquene:** 1.20 m (Cota 2538.92 m.s.n.m); estable.

#### Cuenca del río Sumapaz

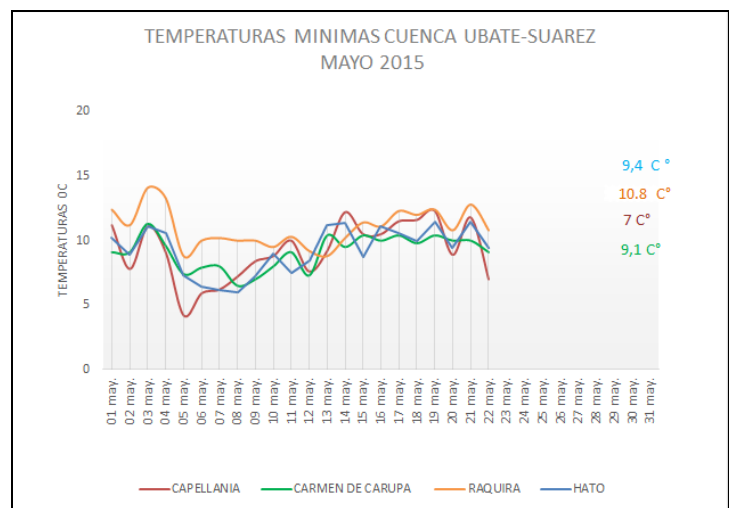
Clima seco, con registro disperso de lloviznas en los municipios de Sumapaz (1.5mm), Pasca (0.8mm), Fusagasugá (0.5mm) y San Bernardo (0.5mm).

**Puente Rojo, río Cuja (Fusagasugá):** 0.55 m (Caudal 0.925 m<sup>3</sup>/s), al descenso.

**El Profundo, Río Sumapaz (Cabrera):** 1.77 m, tiende al ascenso.

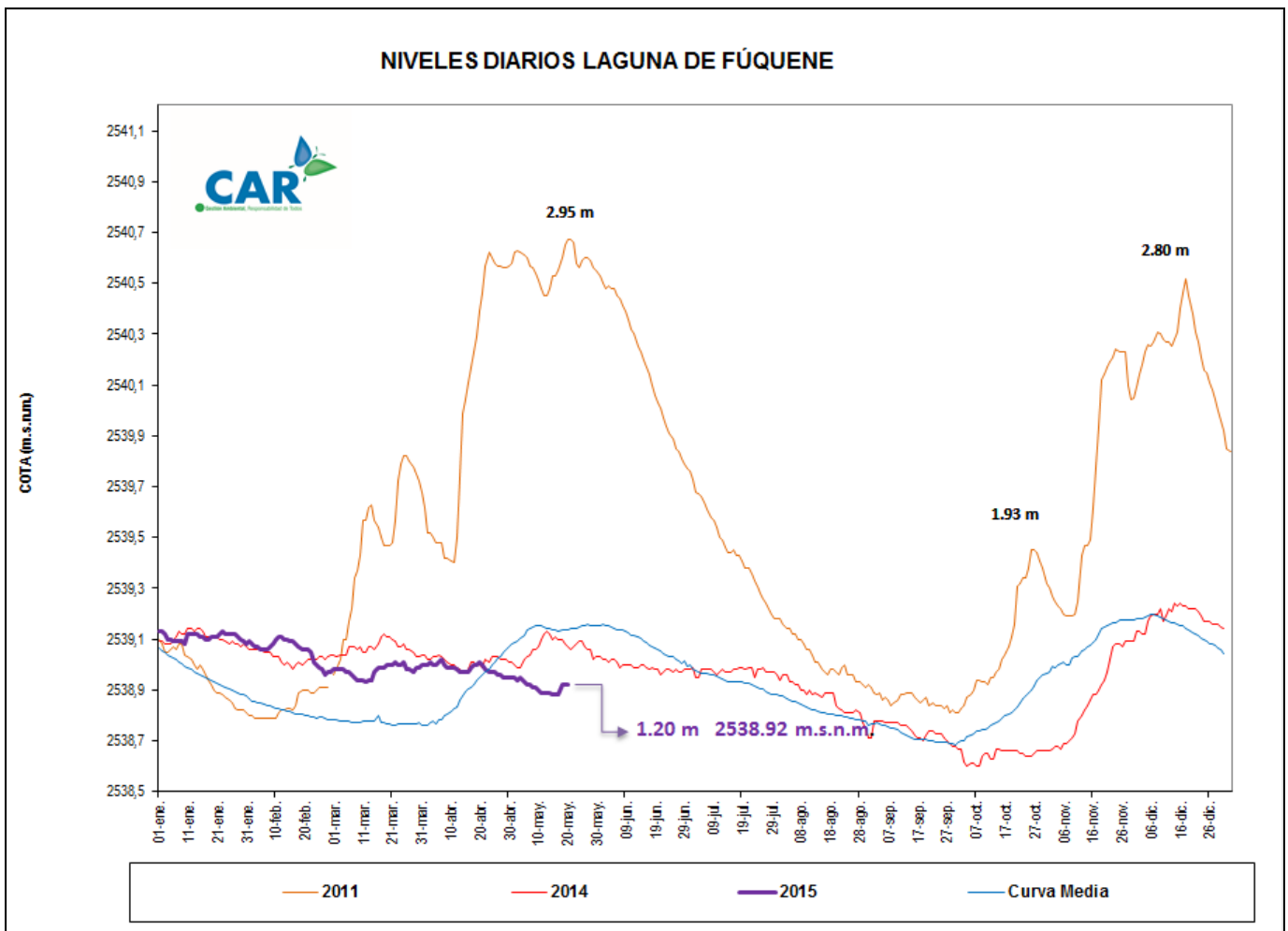
#### Cuenca del río Negro

**Paso de Rejo, río Negro (Nimaima):** 0.98 m (Caudal 3.59 m<sup>3</sup>/s), al descenso.



## LAGUNAS

Por cuarto día consecutivo la Laguna de Fúquene muestra permanencia en su nivel de 1.20 m, con Cota de (2538.92 m.s.n.m.).



## ESTADO GENERAL DE LOS SISTEMAS REGULADOS

Para el agregado norte cambia la descarga está estable en 12 m<sup>3</sup>/S; va recuperando su nivel el embalse de Chuza; Mientras que el embalse Tominé está estable; los demás continúan descendiendo frugalmente.

### ESTADO GENERAL DE LOS SISTEMAS REGULADOS

EMBALSE	VOLUMEN UTIL (Mm <sup>3</sup> )	VOLUMEN A LA FECHA (Mm <sup>3</sup> )	ESTADO (%)	DESCARGA (m <sup>3</sup> /s)	VOLUMEN DISPONIBLE (Mm <sup>3</sup> )	TENDENCIA
Neusa	117,0	77,628	66%	1,00	76,63	DESCENDENTE
Sisga	90,0	48,634	54%	6,00	43,63	DESCENDENTE
Tominé	658,0	292,163	44%	5,00	277,16	ESTABLE
<b>Total</b>		418,425	55%	12,0	397,43	
Chuza	218,6	87,190	40%	11,33	41,79	ASCENDENTE
San Rafael	64,3	62,080	97%	0,50	55,58	DESCENDENTE
<b>Total</b>		149,270	68%	11,83	97,37	
Hato	12,7	7,934	62%	0,30	5,93	DESCENDENTE

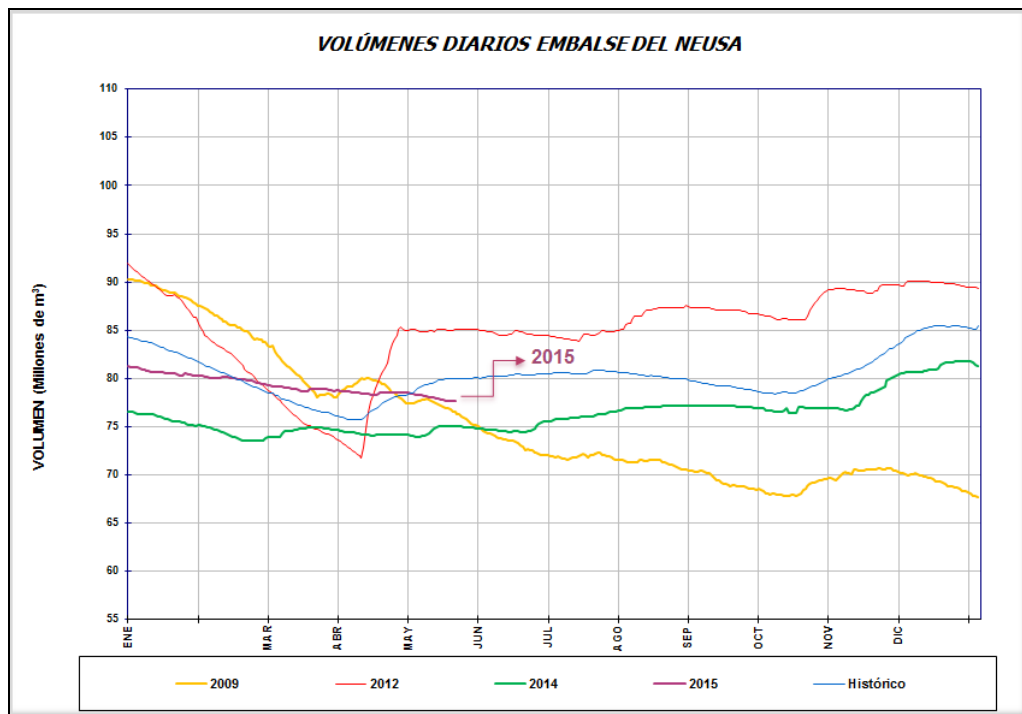
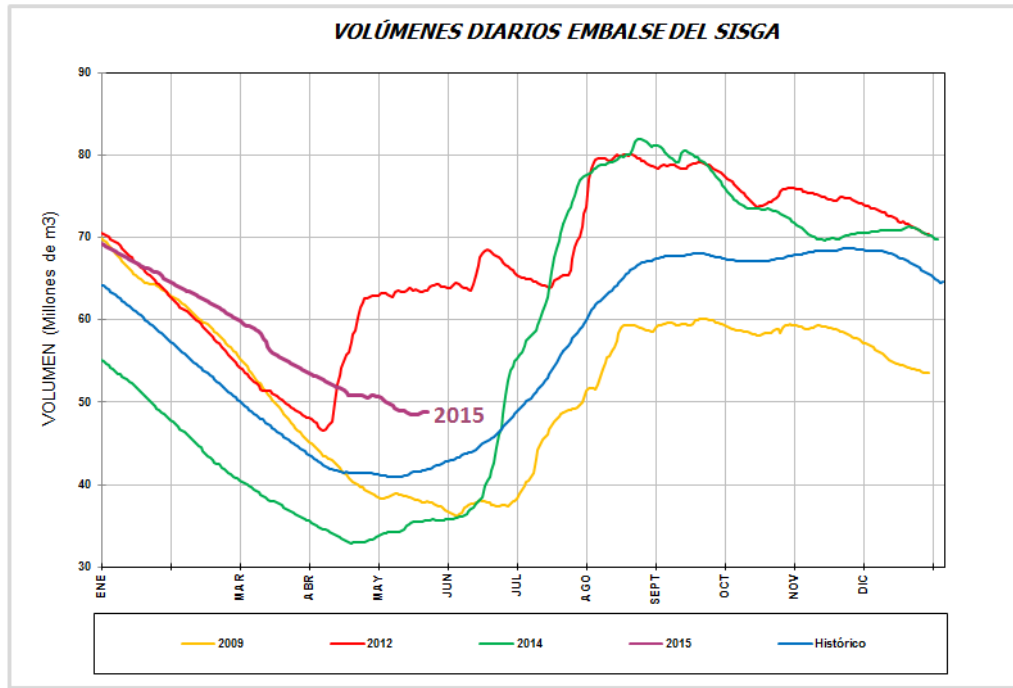
*Fecha: MAYO 22 de 2015 a las 7:00am*

## PRONÓSTICO DEL CLIMA PARA EL DÍA DE HOY

*De acuerdo al IDEAM para el día de hoy, "En horas de la mañana hacia el Sur Oriente de la jurisdicción se presentaran lluvias dispersas; para los demás municipios tiempo seco.*

*En las horas de la tarde se fortalecerá la nubosidad en el Nor Occidente y Sur Oriente de la jurisdicción, se prevé lluvias de diferentes intensidades "*

## GRÁFICAS DE EMBALSES



## GRÁFICAS DE NIVELES CUENCA DEL RÍO BOGOTÁ

