

Boletín Diario de Hidrología y Meteorología, jurisdicción CAR

ESTADO GENERAL DE LLUVIAS ÚLTIMAS 24 HORAS

Clima predominantemente seco.

Precipitaciones

Cuenca del Río Bogotá

Cuenca alta

Registro medido de lluvias, puntualmente en los municipios de Medina (17.5mm), Villapinzón (5.6mm) y La Calera (2.8mm).

Cuenca media

Sin registro de lluvias en la cuenca.

Cuenca baja

Austeridad de lluvias en los municipios monitoreados.

Número 050, 10 de Abril de 2015

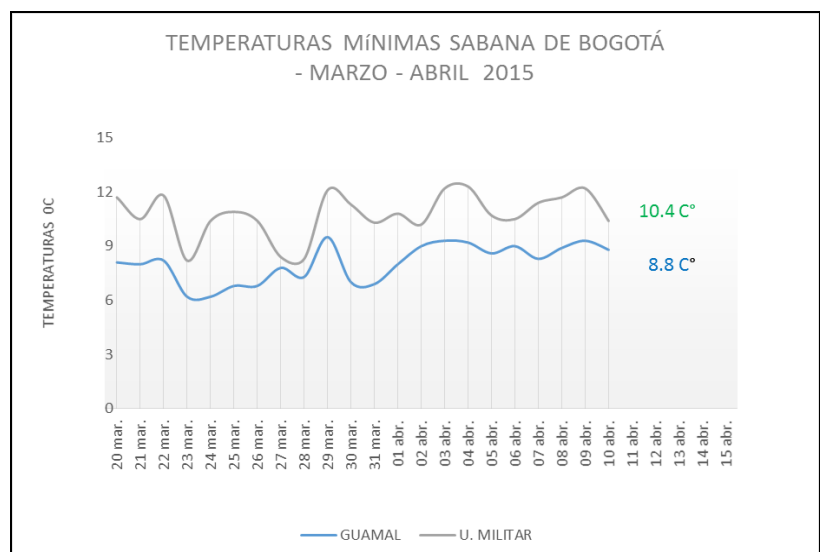
Estado general de niveles y caudales últimas 24 horas.

La RED CAR se permite informar que durante las últimas 24 horas ha predominado el clima seco, con presencia de algunas lluvias dispersas en especial en la cuenca alta del Río Bogotá.

Cuenca del río Bogotá

Los niveles y caudales naturales presentan ligeras oscilaciones con tendencia al ascenso mínimo, generado por algunas lluvias registradas en los municipios de la cuenca y las descargas de los embalses.

- **Saucio (Chocontá):** 0,39 m (Caudal 0,49 m³/s), estable.
- **Puente Florencia (Gachancipá):** 2,26 m (Caudal 7.15 m³/s), al ascenso.
- **Tocancipá (Tocancipá):** 2,46m (Caudal 6.73 m³/s), al ascenso.
- **Puente Cundinamarca (Funza):** 0.98 m (Pendiente por adecuación del Río Bogotá), al ascenso.



ESTADO GENERAL DE LLUVIAS ÚLTIMAS 24 HORAS

**Tiempo mayormente seco,
para la cuenca del Río
Suárez y del Río Negro.**

Precipitaciones

Cuenca del Río Suarez

Cuenca alta

Austeridad de lluvias en la zona monitoreada.

Cuenca media

Predominó un clima seco para la cuenca; con excepción de ligeras lloviznas en el municipio de Guachetá (1.5mm).

Cuenca del Río Negro

Para la cuenca del Río Negro predominó el clima seco; sin embargo se registró pluviosidad moderada en los municipios de Vianí (1.7mm) y San Cayetano (1.3mm).

Otras cuencas

En la cuenca del río Machetá se registraron lluvias dispersas en el municipio de Manta (4 mm).

Cuenca de la laguna de Fúquene y río Suárez

Se registran descensos moderados en los niveles del Río Suarez; para el paso del municipio de Ubaté y la laguna de Fúquene presentan estabilidad.

- **La Boyera, (Río Ubaté):** 0,35m, (Caudal 0,38 m³/s), estable.
- **Boquerón, (Lenguazaque):** 1.20 m (Caudal 0.44 m³/s), al descenso.
- **Río Suárez (Saboyá):** 1.91 m (Caudal 5.73 m³/s), descendente.
- **Laguna de Fúquene:** 1.27 m (Cota 2538.01 m.s.n.m); estable.

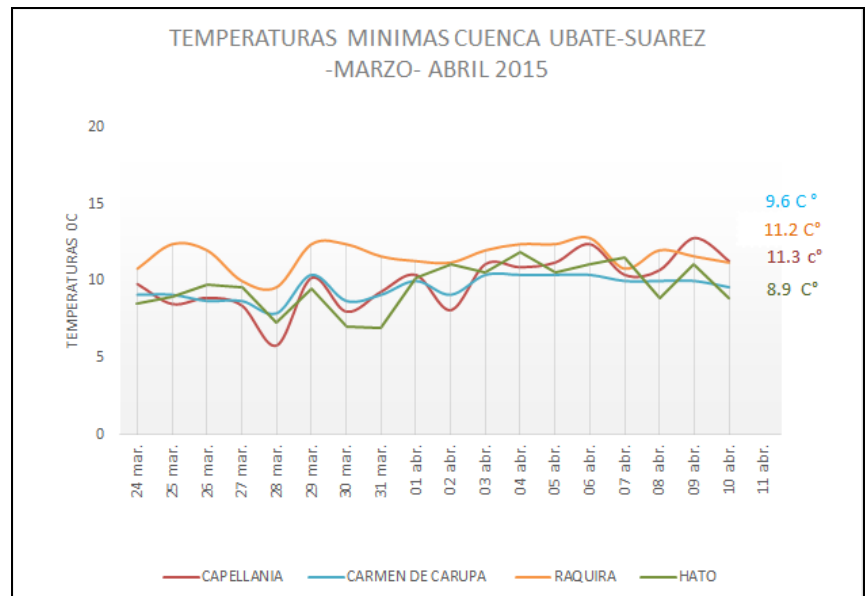
Cuenca del río Sumapaz

Puente Rojo, río Cuja (Fusagasugá): 0.55 m (Caudal 0.925 m³/s), al descenso moderado.

Puente Rojo, río Sumapaz (Fusagasugá): 1.74 m; descendiendo.

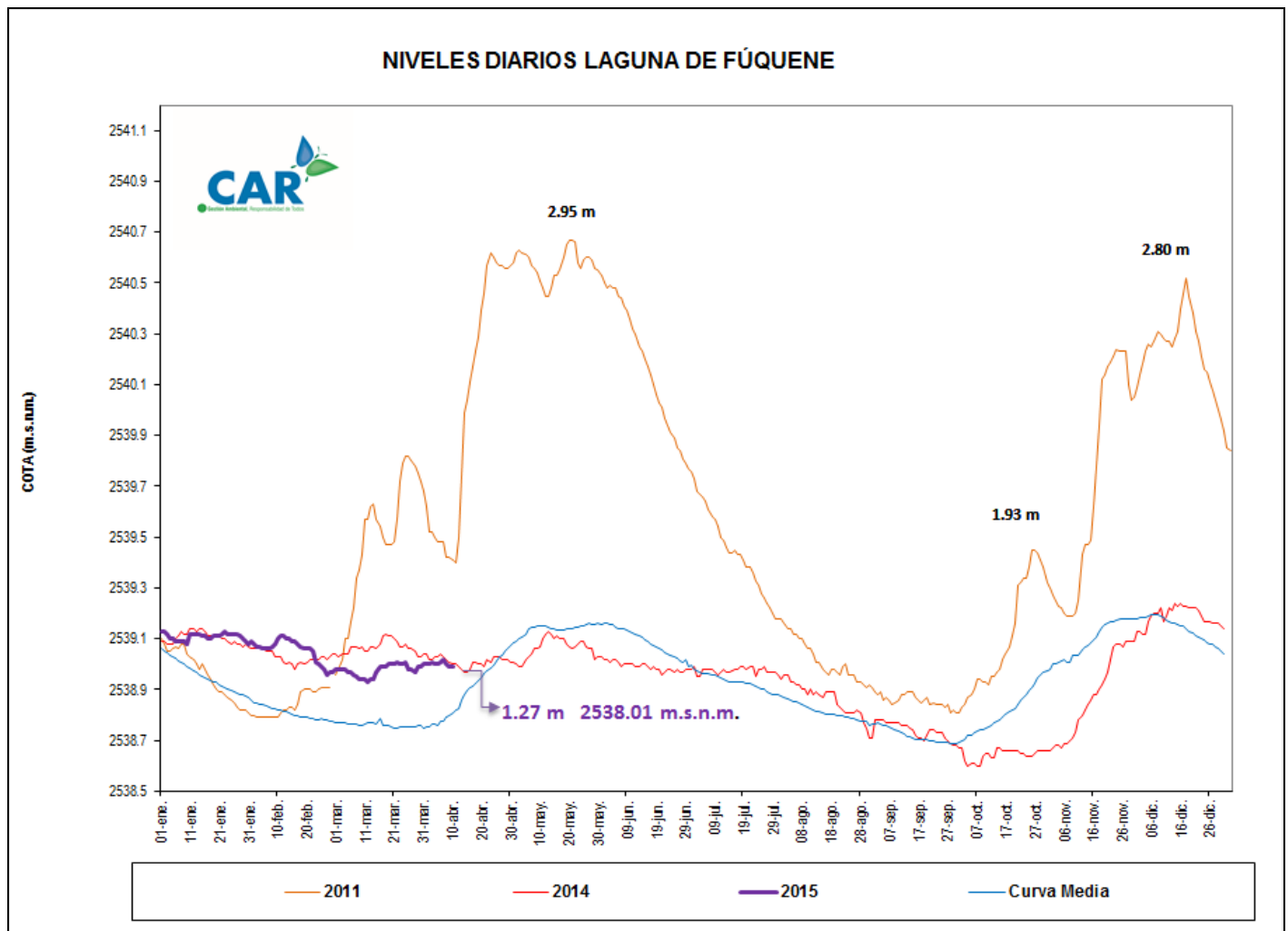
Cuenca del río Negro

Paso de Rejo, río Negro (Nimaima): 1.60 m (Caudal 33.209 m³/s), muestra un ligero descenso.



LAGUNA DE FÚQUENE.

La Laguna de Fúquene registra estabilidad; su nivel es 1.27 m con una Cota de (2538,01 m.s.n.m).



SISTEMAS REGULADOS

Para el agregado norte no presenta cambios en sus descargas; el sistema Chingaza generó un incremento frugal en su descarga a 12.03 m³/s; el embalse de San Rafael muestra un ligero ascenso, mientras que los embalses del Hato y Neusa están estables, los demás embalses continúan su tendencia al descenso.

ESTADO GENERAL DE LOS SISTEMAS REGULADOS

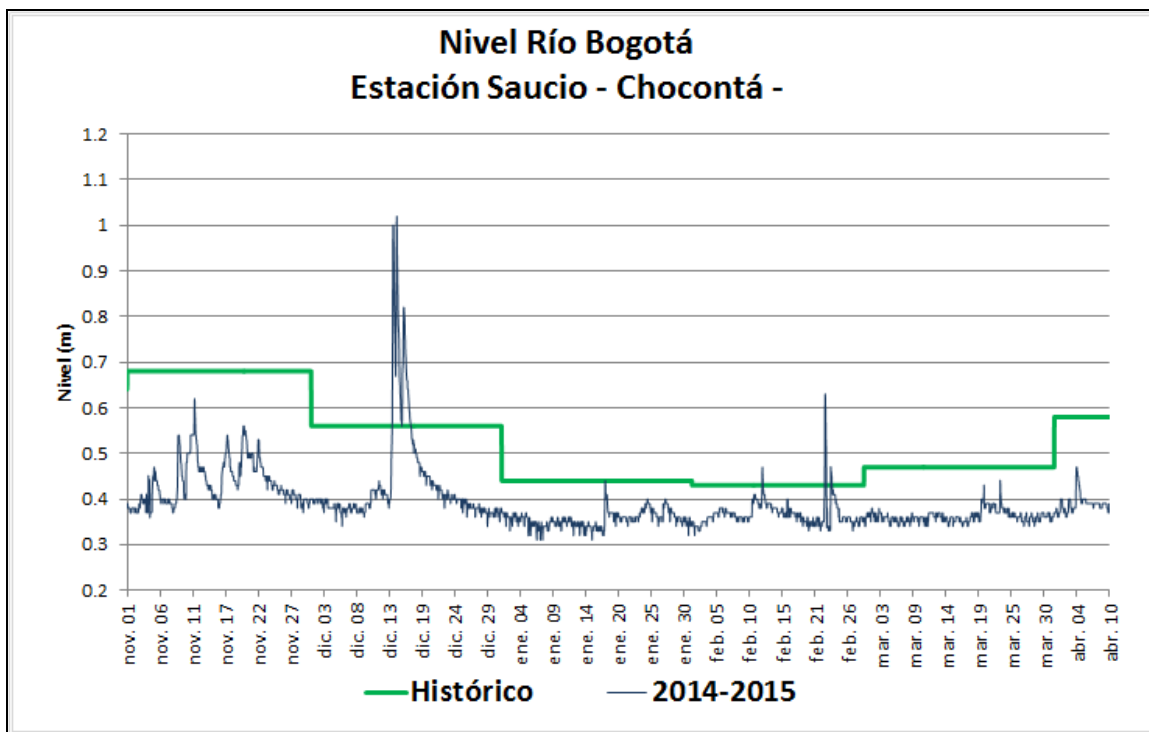
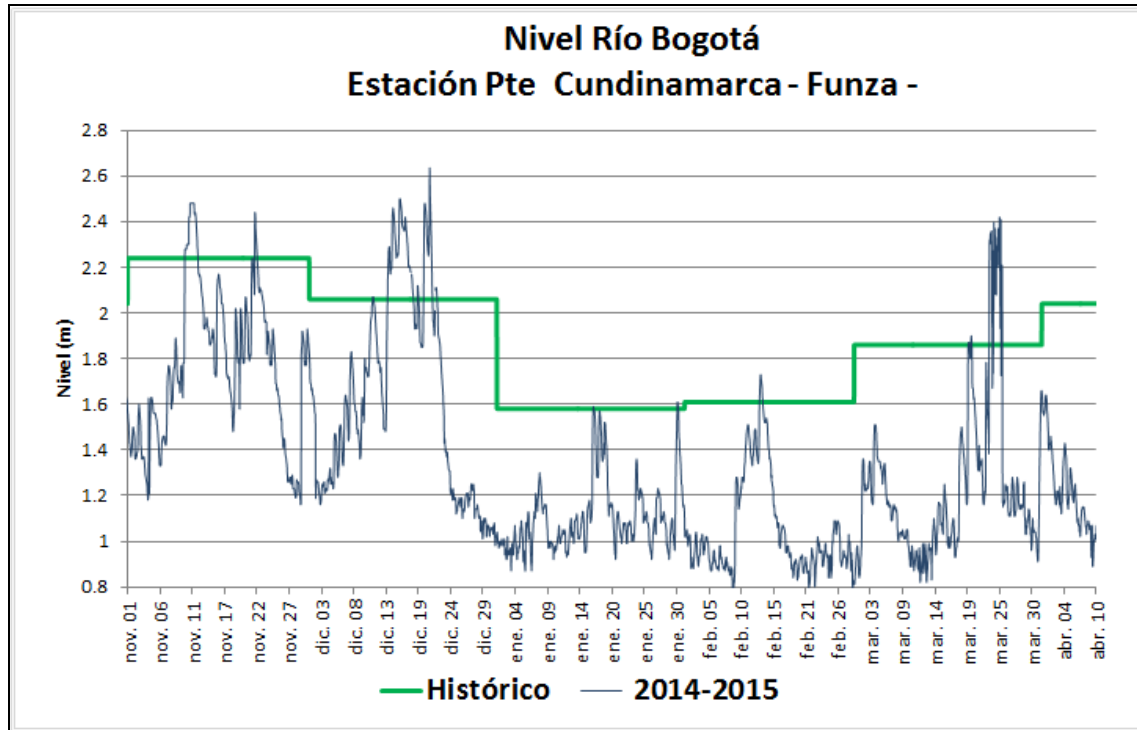
EMBALSE	VOLUMEN UTIL (Mm ³)	VOLUMEN A LA FECHA (Mm ³)	ESTADO (%)	DESCARGA (m ³ /s)	VOLUMEN DISPONIBLE (Mm ³)	TENDENCIA
Neusa	117.0	78.496	67%	1.00	77.50	ESTABLE
Sisga	90.0	52.170	58%	2.00	47.17	DESCENDENTE
Tominé	658.0	312.457	47%	7.00	297.46	DESCENDENTE
Total		443.123	58%	10.0	422.12	
Chuza	218.6	88.640	41%	11.81	43.24	DESCENDENTE
San Rafael	64.3	60.400	94%	0.22	53.90	ASCENDENTE
Total		149.040	67%	12.03	97.14	
Hato	12.7	8.139	64%	0.20	6.14	ESTABLE

Fecha: ABRIL 10 de 2015 a las 7:00am

PRONÓSTICO DEL CLIMA

De acuerdo al IDEAM para el día de hoy, "Se espera un clima predominantemente seco, con intervalos nublados, sin embargo no se descartan lloviznas en el Norte y oriente de la sabana."

GRÁFICAS DE NIVELES Y CAUDALES



GRÁFICAS DE EMBALSES

