

Boletín Diario de Hidrología y Meteorología, jurisdicción CAR

Número 085, 16 de Mayo de 2015.

ESTADO GENERAL DE LLUVIAS ÚLTIMAS 24 HORAS

En la cuenca del Río Bogotá, se presentó un clima moderadamente lluvioso.

Estado general de niveles y caudales últimas 24 horas

La RED CAR se permite informar que durante las últimas 24 horas el clima registrado ha sido moderadamente lluvioso.

Cuenca del río Bogotá

Los niveles y caudales de la cuenca tienden al ascenso debido a la apertura de 3 m³ en el embalse de Tominè.

- **Saucio (Chocontá):** 0.45 m (Caudal 0,73m³/s), al ascenso.
- **Puente Florencia (Gachancipá):** 2,60 m (Caudal 10.40 m³/s), al ascenso.
- **Puente Tocancipá (Tocancipá):** 2.57 m (Caudal 7.70 m³/s), al ascenso.
- **Puente Cundinamarca (Funza):** 0.83 m (Caudal pendiente por obras en Río Bogotá), al descenso.

Precipitaciones

Cuenca del Río Bogotá

Cuenca alta

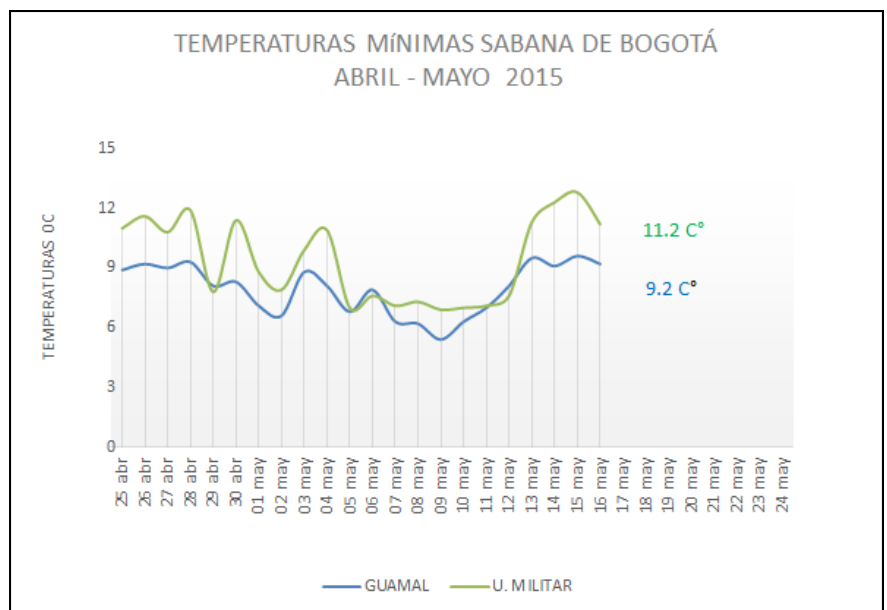
Recibidos con amenidad un alto registro de lluvias en los municipios de La Calera Parte alta (30.9mm), Medina (15.7mm), Villapinzòn (13.2mm), Guasca (9.9mm), Chocontá (5.5mm), Zipaquirá en e Páramo de Guerrero (3.2mm), Sesquilé (2.8mm), Suesca (1.5mm) y Nemocón (1.4mm).

Cuenca media

Tiempo moderadamente seco; registro de lluvias en los municipios de Funza (8.8mm), Zipaquirá (3.1mm), Bogotá D.C (4.3 mm), Sopó (2.3mm), Cajicá (1.2mm), y Subachoque (0.9mm).

Cuenca baja

Leves registro de precipitaciones en los municipios de Girardot (4mm) y Apulo (3mm).



ESTADO GENERAL DE LLUVIAS ÚLTIMAS 24 HORAS

En la cuenca del Río Suárez y Río Negro, clima moderadamente seco.

Precipitaciones

Cuenca del Río Suarez

Cuenca alta

Presencia de lluvias dispersas en los municipios de Ubaté (3.6mm), Lenguaque (0.9mm) y Carmen Carupa (1.5 mm).

Cuenca media

Módica presencia de lluvias, tan solo en el municipio de Guachetá (3.6mm).

Cuenca del Río Negro

Ligeras precipitaciones en el municipio de San Cayetano (0.7mm), para los demás clima seco.

Cuenca del Río Macheta

Con presencia de lluvias en los municipios de Machetá (1.5mm), y Manta (4 mm).

Cuenca de la laguna de Fúquene y Río Suárez

La cuenca muestra oscilaciones ligeras con tendencia al ascenso o la estabilidad debido a la apertura de 0.3M³ del embalse del Hato.

- **La Boyera, (Río Ubaté):** 0.41 m, (Caudal 0.59 m³/s), al ascenso.
 - **Boquerón, (Lenguaque):** 0.66 m (Caudal 0,04 m³/s), al descenso.
 - **Río Suárez (Saboyá):** 1.44 m (Caudal 2.67 m³/s), estable.
 - **Ticha María (Guachetá):** 0.35 m (Caudal 0.15 m³/s), al descenso.
- Laguna Fúquene:** 1.16 m (Cota 2538.88 m.s.n.m), estable.

Cuenca del río Sumapaz

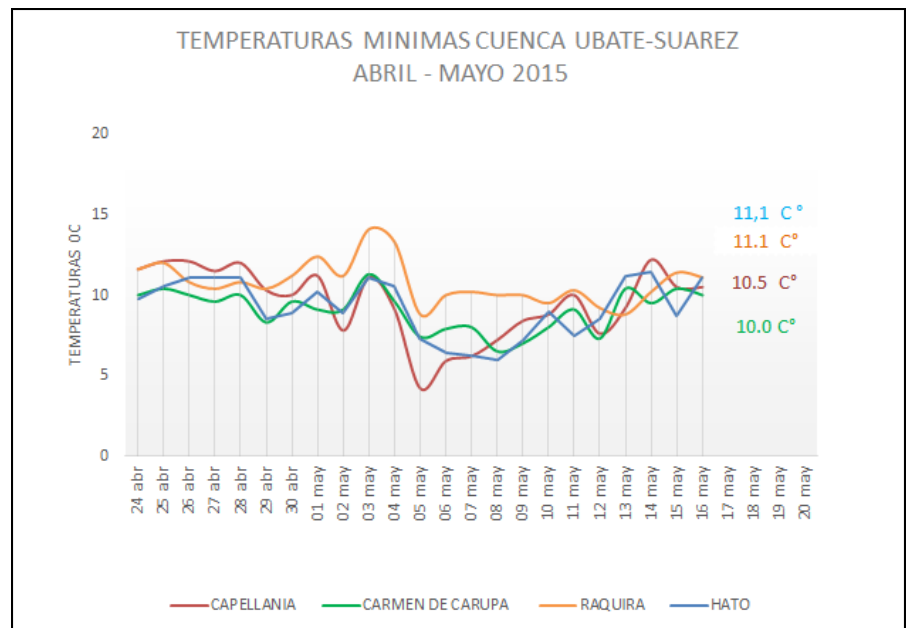
Moderadas y dispersas precipitaciones en el municipio de Sumapaz (1.6mm).

Puente Rojo, río Cuja (Fusagasugá): 0.52 m (Caudal 0.771 m³/s), descendió.

El Profundo, Río Sumapaz (Cabrera): 1.84 m, tiende al descenso.

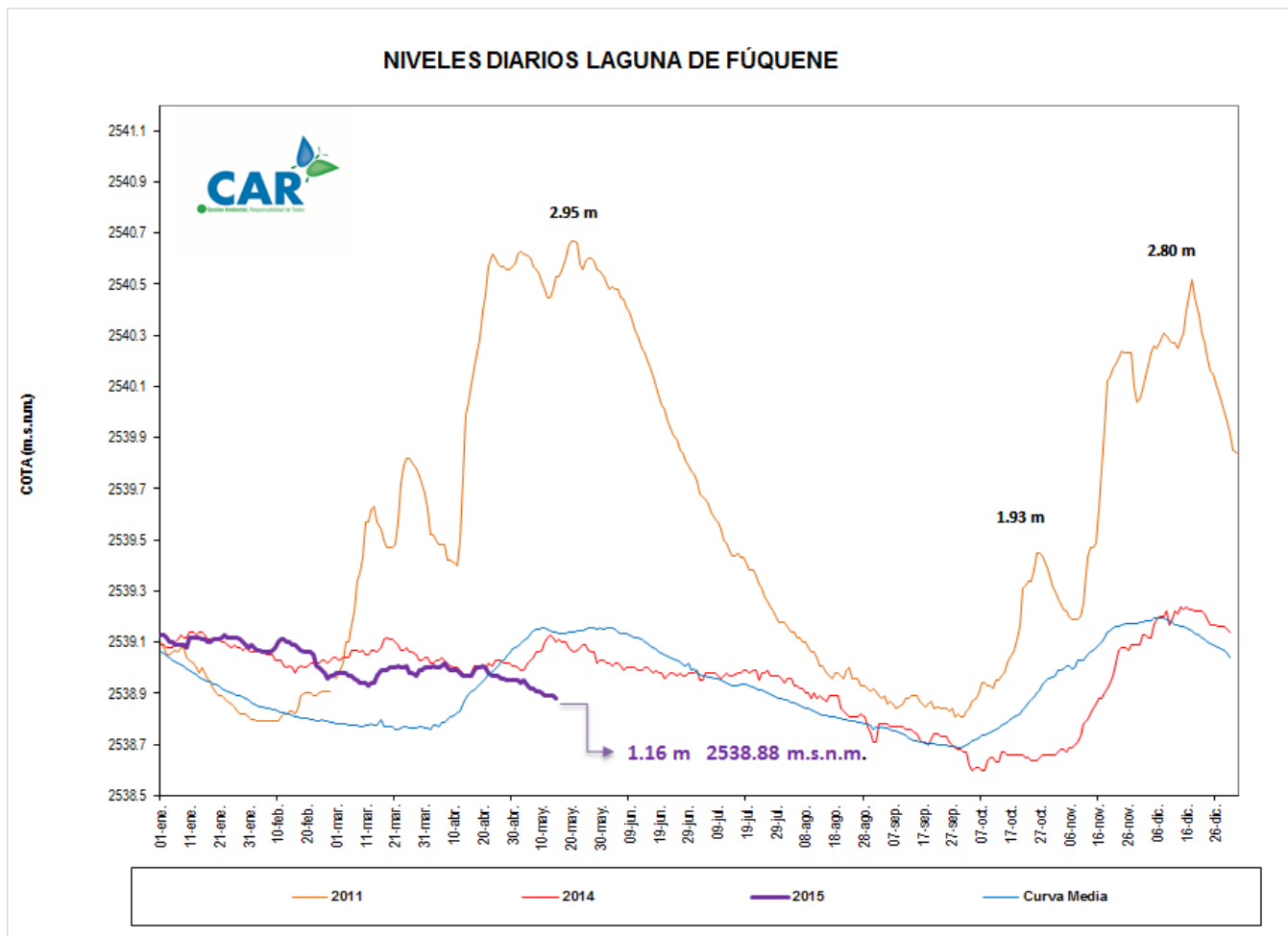
Cuenca del río Negro

Paso de Rejo, río Negro (Nimaima): 1.05 m (Caudal 4.78 m³/s), descendiendo.



LAGUNA DE FÚQUENE.

La Laguna de Fúquene continúa estable; su nivel es 1.16 m, su Cota es de 2538.88 (m.s.n.m.).



SISTEMAS REGULADOS

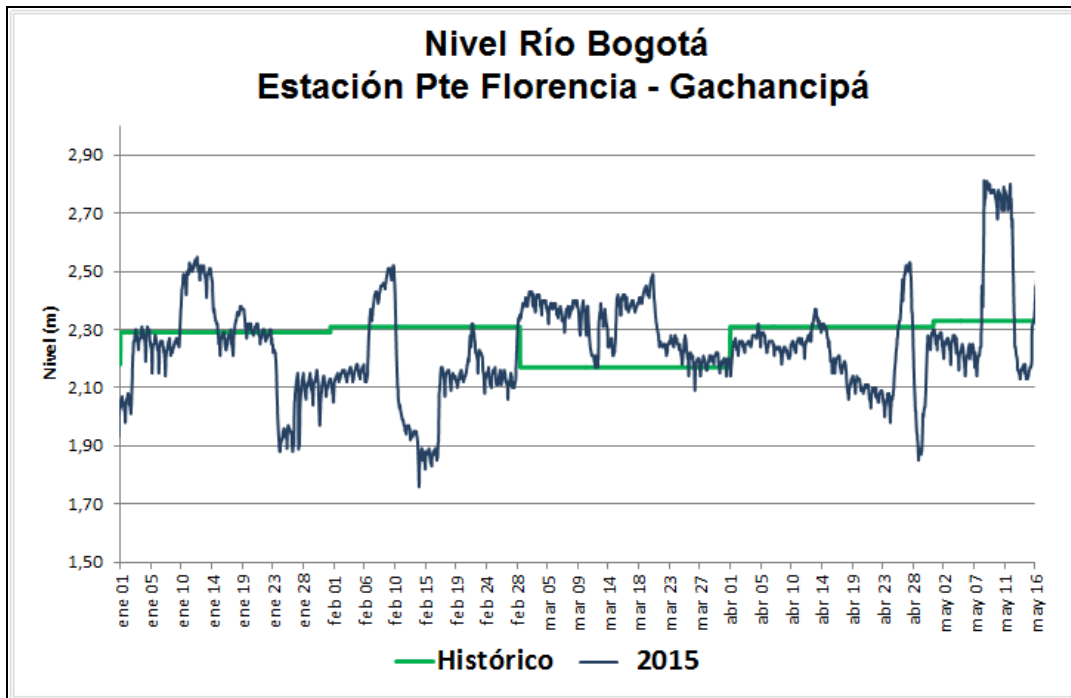
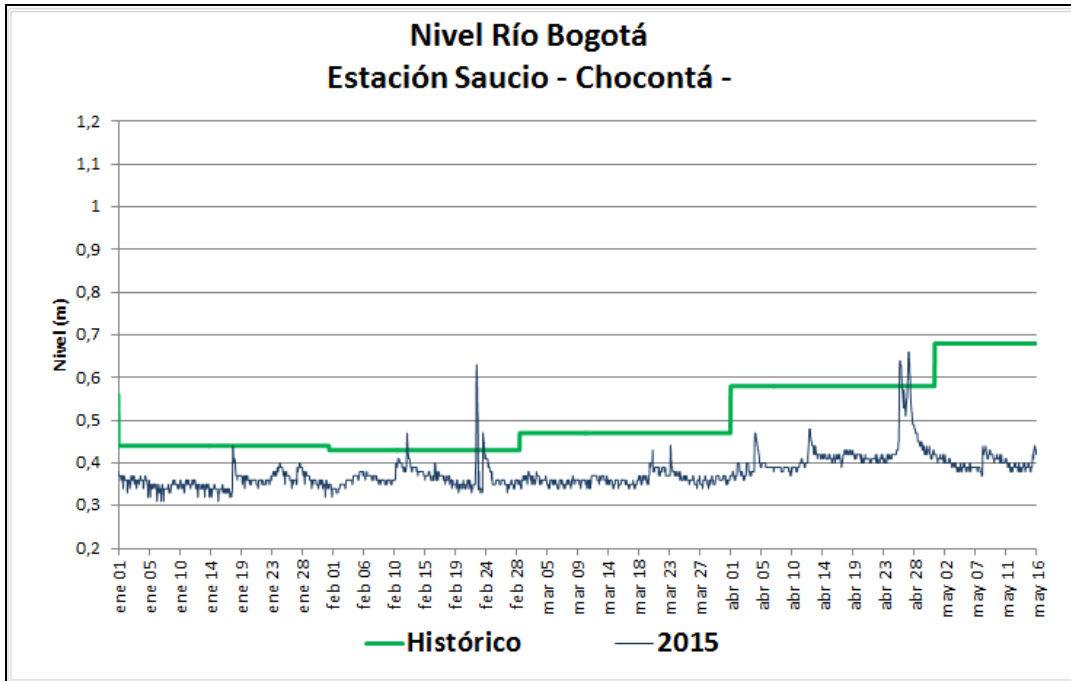
Hubo solicitud de apertura para el embalse del Tominé en (3Mm³); así que el agregado norte se incrementó la descarga en 13 m³/s; el sistema Chingaza cerró frugalmente la descarga a (11.77 m³/s); para el caso del embalse San Rafael muestra estabilidad, mientras que los demás continúan al descenso moderado; en el embalse del Hato también hubo apertura en la descarga quedó en (0.3Mm³).

ESTADO GENERAL DE LOS SISTEMAS REGULADOS

EMBALSE	VOLUMEN UTIL (Mm ³)	VOLUMEN A LA FECHA (Mm ³)	ESTADO (%)	DESCARGA (m ³ /s)	VOLUMEN DISPONIBLE (Mm ³)	TENDENCIA
Neusa	117,0	77,801	66%	1,00	76,80	ESTABLE
Sisga	90,0	48,491	54%	2,00	43,49	DESCENDENTE
Tominé	658,0	293,938	45%	10,00	278,94	DESCENDENTE
Total		420,230	55%	13,0	399,23	
Chuza	218,6	82,280	38%	11,27	36,88	DESCENDENTE
San Rafael	64,3	62,110	97%	0,50	55,61	ESTABLE
Total		144,390	67%	11,77	92,49	
Hato	12,7	8,032	63%	0,30	6,03	DESCENDENTE

Fecha: 16/ 05 / 2015 a las 7:00am.

GRÁFICAS DE NIVELES CUENCA DEL RÍO BOGOTÁ



GRÁFICAS DE EMBALSES

