



CORPORACIÓN AUTÓNOMA REGIONAL DE CUNDINAMARCA
Subdirección de Administración de los Recursos Naturales y Áreas Protegidas

BOLETÍN HIDROMETEOROLÓGICO DIARIO JURISDICCIÓN CAR **Nº 72 - 2013**

PRESENTACIÓN

El siguiente es el resumen de las condiciones hidroclimáticas observadas en el territorio CAR durante las últimas 24 horas, principalmente de lluvias y caudales. Es producto del monitoreo permanente en tiempo real que la Corporación realiza a través de la red Hidrometeorológica, compuesta por 70 estaciones automáticas con comunicación satelital y 75 estaciones convencionales, cuya información es reportada diariamente a la sede central por parte de los observadores respectivos.

LLUVIAS CONSOLIDADAS DURANTE LAS ÚLTIMAS 24

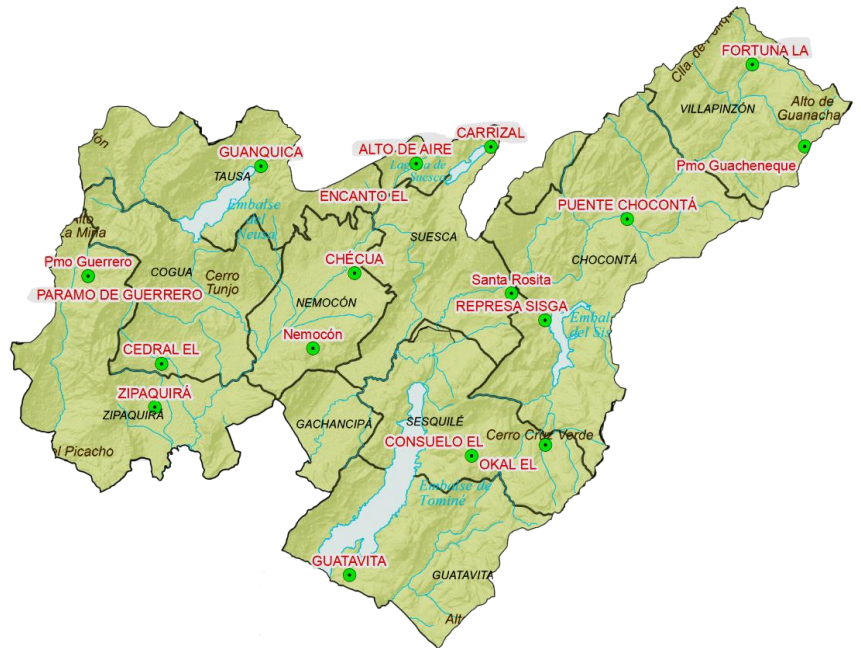
Se registraron lluvias en los siguientes municipios: Guaduas (22.4 mm), La Vega (22.0 mm), Medina (20.7 mm), Saboyá (15.6 mm), Quebrada Negra (12.0 mm) y Usme (5.6 mm).

En el resto de la jurisdicción CAR se registraron algunas lloviznas leves.

DISTRIBUCIÓN DE LLUVIAS POR CUENCA

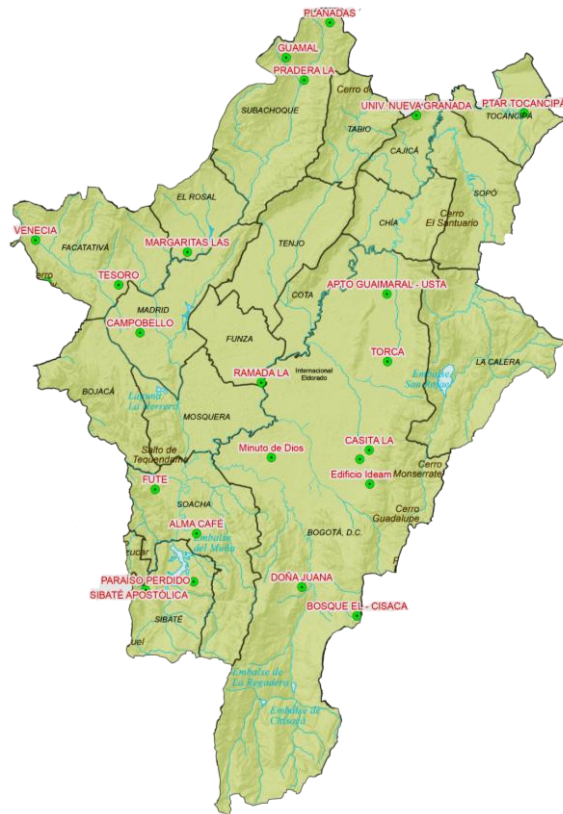
1. Cuenca del río Bogotá

Cuenca Alta



NOMBRE DE LA ESTACIÓN	MUNICIPIO	PRECIPITACIÓN DIA 13 (mm)	ACUMULADO MARZO (mm)	HISTÓRICO (mm)
CHÉCUA	Nemocón	0.0	2.3	52.4
CHOCONTÁ	Chocontá	0.1	15.5	47.2
EL CEDRAL	Cogua	1.5	1.5	76.5
EMBALSE TOMINÉ	Sesquilé	0.0	2.6	58.2
FORTUNA LA	Villapinzón	0.0	2.6	42.9
GUATAVITA	Guatavita	0.4	4.2	66.4
LOCAL EL	Sesquilé	0.0	15.4	60.8
NEMOCÓN	Nemocón	0.3	4.9	
PARAMO DE CHINGAZA	La Calera	1.2	60.2	
PARAMO DE GUERRERO SAT	Zipaquirá	1.8	10.5	104.5
PARAMO GUACHANEQUE	Villapinzón	0.5	21.5	
REPRESA NEUSA	Cogua	1.0	5.5	69.1
REPRESA SISGA	Chocontá	2.7	15.1	67.9
SAN JOSE	Guasca	0.0	1.1	58.4
SANTA CRUZ DE SIECHA	Guasca	0.3	12.4	63.5
SANTA ROSITA	Suesca	0.1	5.3	
TIBITÓ	Zipaquirá	0.0	0.7	
TORCA	Bogotá D.C.	0.2	0.2	103.1
ZIPAQUIRÁ	Zipaquirá	2.5	3.0	61.7

1.2 Cuenca Media



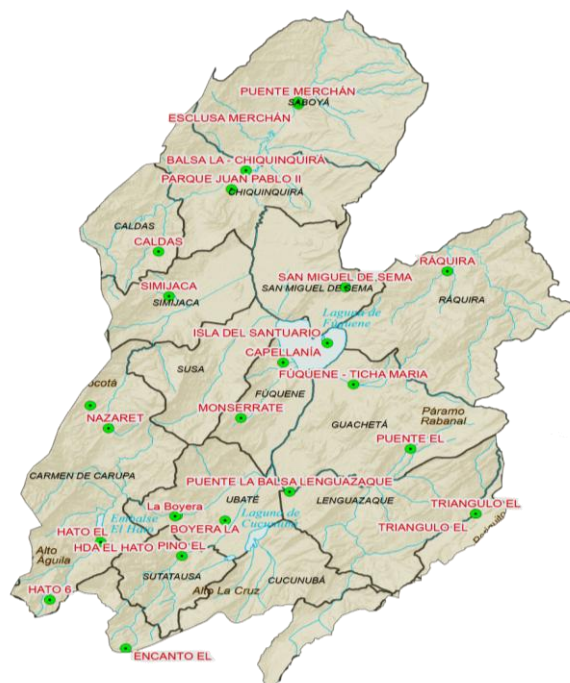
NOMBRE DE LA ESTACIÓN	MUNICIPIO	PRECIPITACIÓN DIA 13 (mm)	ACUMULADO MARZO (mm)	HISTÓRICO (mm)
CAMPO BELLO	Madrid	0.0	1.1	53.3
EL BOSQUE - CISACA	Usme	5.6	15.3	76.5
EMBALSE SAN RAFAEL	La Calera	0.5	3.8	
FUTE	Soacha	0.0	4.5	52.1
GUAMAL	Subachoque	0.1	2.4	87.9
IDEAM EDIF. CALLE 20	Bogotá D.C.	0.0	0.5	65.9
LA CASITA	La Calera	0.0	11.4	95.8
LA PRADERA	Subachoque	0.2	0.6	63.9
LA RAMADA	Funza	0.0	1.1	57.1
LAS MARGARITAS	El Rosal	2.0	1.1	57.1
MANJUI	Facatativá	0.0	2.8	84.2
MINUTO DE DIOS	Bogotá D.C.	0.0	1.6	55.2
PARAÍSO PERDIDO	Sibaté	0.0	5.2	61.7
SIBATÉ APOSTOLICA	Sibaté	0.3	1.9	52.9
TESORO	Facatativá	0.5	2.7	77.0
UNIV. NACIONAL	Bogotá D.C.	0.0	0.1	65.9
VENECIA	Facatativá	0.0	7.0	98.3
PTAR TOCANCIPÁ	Tocancipá	0.1	5.8	

1.3 Cuenca Baja



NOMBRE DE LA ESTACIÓN	MUNICIPIO	PRECIPITACIÓN DIA 13 (mm)	ACUMULADO MARZO (mm)	HISTÓRICO (mm)
AMÉRICA	Viotá	0.0	1.2	225.6
CACHIPAY	Cachipay	0.0	0.6	84.3
DELIRIO	El Colegio	0.1	2.9	154.1
FRANCISCO JOSE DE CALDAS	Viotá	1.2	4.2	126.6
GRANJA BOSCONIA	Calandaima	0.6	2.2	137.4
LA ARGELIA	Ricaurte	0.0	9.4	100.6
LA ARGENTINA	Quipíle	2.0	12.0	109.8
LA ESPERANZA	La Mesa	0.0	1.8	163.3
LA MESA	La Mesa	0.0	2.0	149.2
LA VICTORIA	Tocaima	0.8	0.8	119.2
LAGUNA DEL INDIO	Viotá	0.0	0.0	177.3
LAS VIOLETAS	Agua de Dios	0.5	0.5	114.2
MESITAS DEL COLEGIO	Mesitas del Colegio	0.0	6.7	133.5
PEDRO PALO	Tena	0.8	1.6	112.0
UNIVERS. CUND. GIRARDOT	Girardot	0.4	10.6	114.1

2. Cuenca del río Ubaté-Suárez



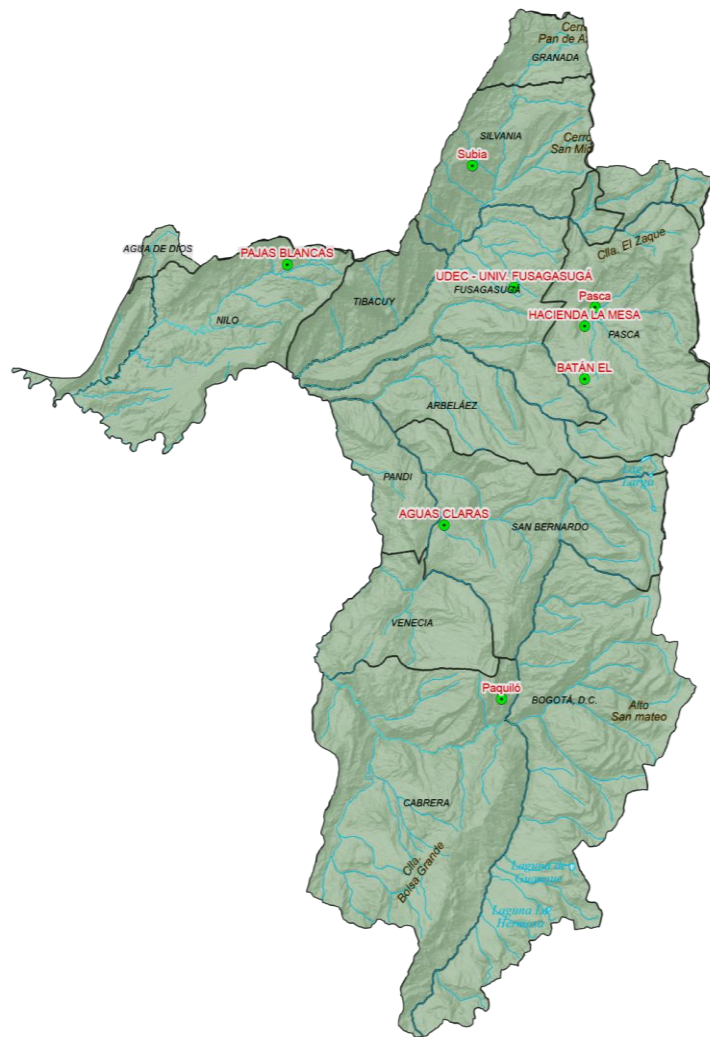
2.1 Cuenca alta

NOMBRE DE LA ESTACIÓN	MUNICIPIO	PRECIPITACIÓN DIA 13 (mm)	ACUMULADO MARZO (mm)	HISTÓRICO (mm)
BOYERA LA	Ubaté	0.0	2.7	75.5
CAMPAMENTO UBATÉ	Ubaté	0.0	1.5	92.3
EL HATO	Carmen de Carupa	1.1	3.0	93.2
EL PINO	Sutatausa	2.3	2.3	61.4
HDA HATO	Carmen de Carupa	1.0	2.8	78.6
LA BOYERA	Ubaté	1.3	3.7	75.5
LENG Balsa	Ubaté	0.1	0.6	73.8
NAZARETH	Carmen de Carupa	0.0	5.0	62.1
PUENTE EL	Guachetá	0.0	0.0	81.6
TRIANGULO	Lenguazaque	1.3	4.4	61

2.2 Cuenca media

NOMBRE DE LA ESTACIÓN	MUNICIPIO	PRECIPITACIÓN DIA 13 (mm)	ACUMULADO MARZO (mm)	HISTÓRICO (mm)
ALTO DE AIRE	Cucunubá	0.0	4.4	79.4
CALDAS	Caldas	0.0	34.9	88.2
CAPELLANIA	Capellanía	0.0	8.5	110.7
EL ENCANTO	Tausa	2.0	3.0	72.1
ESCLUSA MERCHAN	Saboyá	15.6	77.4	107.2
GUANQUICA	Tausa	0.0	2.0	69.6
HATO 6	Carmen de Carupa	0.0	7.0	115.8
MONSERRATE	Fúquene	0.0	16.5	92.4
PARAMO DE RABANAL	Boyacá	0.6	12.3	
PARQUE JUAN PABLO II	Chiquinquirá	0.0	49.0	141.5
PINOS LOS	Tausa	0.0	0.0	113.3
PTE Balsa	Chiquinquirá	0.0	57.5	141.5
PUENTE MERCHAN	Saboyá	12.0	66.9	107.2
RÁQUIRA	Ráquira	0.0	2.2	90.9
SAN MIGUEL	San Miguel de Sema	0.0	20.3	145.4
SANTA RITA	Pauna	0.0	34.9	114.3
SIMIJACA	Simijaca	0.0	24.0	103.6
SOCOTÁ	Carmen de Carupa	0.0	3.0	97.7
TICHA MARIA	Guachetá	0.0	1.3	133.5

3. Cuenca del río Sumapaz



NOMBRE DE LA ESTACIÓN	MUNICIPIO	PRECIPITACIÓN DIA 13 (mm)	ACUMULADO MARZO (mm)	HISTÓRICO (mm)
AGUAS CLARAS	San Bernardo	0.0	4.2	158.5
BATÁN EL	Pasca	0.0	3.4	112.4
HACIENDA LA MESA	Pasca	4.0	5.8	88.6
PAJAS BLANCAS	Nilo	0.0	0.0	243.5

4. Cuenca del río Negro



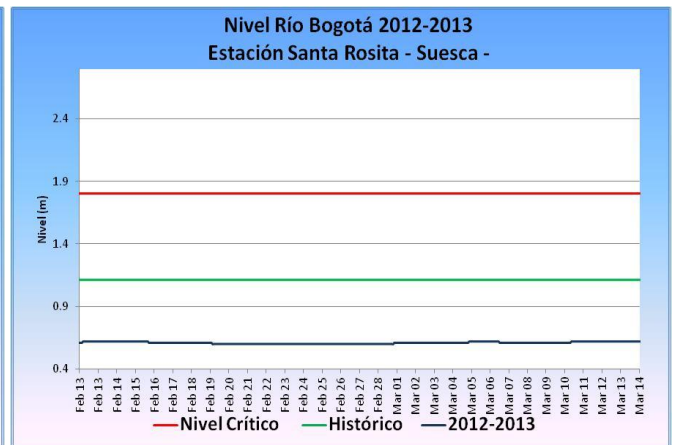
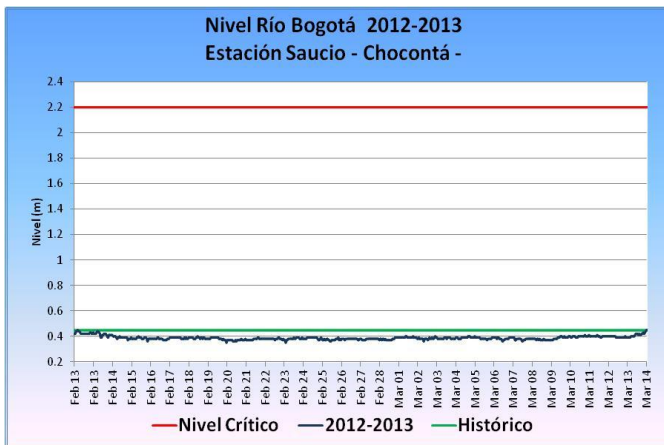
NOMBRE DE LA ESTACIÓN	MUNICIPIO	PRECIPITACIÓN DIA 13 (mm)	ACUMULADO MARZO (mm)	HISTÓRICO (mm)
AGUA FRÍA	Quebradanegra	6.5	63.9	153
ALTO DE LA RANA	Quebradanegra	12.0	113.1	
CAPARRAPÍ	Caparrapí	0.6	53.9	355.3
EL ACOMODO	La Vega	22.0	113.9	150
GUADUAS	Guaduas	22.4	48.1	136.7
INST. AGRÍCOLA ESC. VOCACIONAL	Pachó	0.0	5.5	136
LOS TIESTOS	La Palma	2.0	112.8	286.1
NEGRETE	Pachó	0.0	12.4	179.6
SAN CAYETANO	San Cayetano	0.0	8.9	165.9
VIANÍ	Vianí	4.8	7.3	116.3
VILLETA	Villeta	0.1	0.5	153

NIVELES Y CAUDALES

1. Cuenca alta del río Bogotá

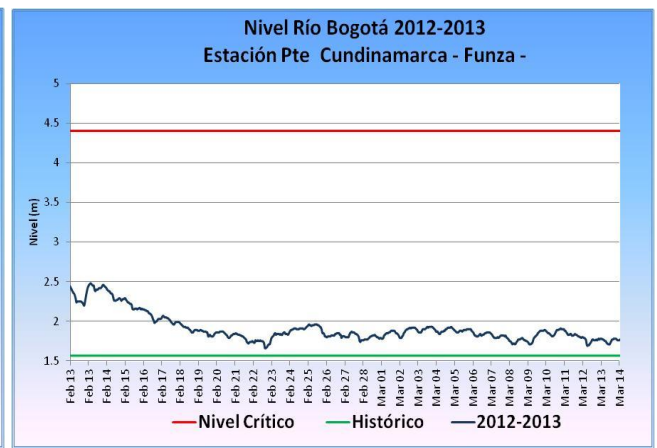
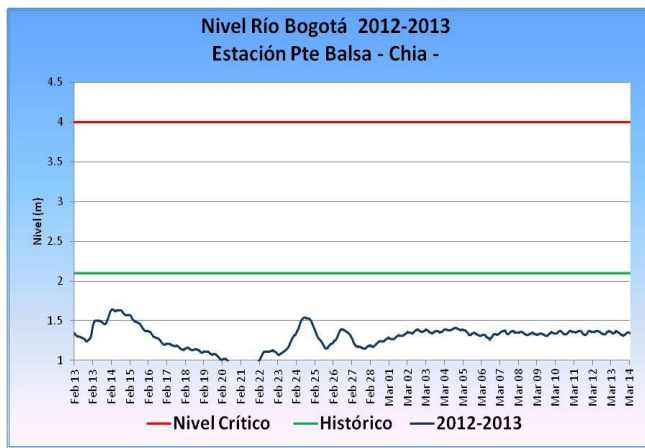
1.1 Cuenca Alta

NIVELES Y CAUDALES			
Cuenca alta del río Bogotá	11:00 am		Nivel Mínimo Crítico (m)
	Nivel	Caudal	
	(m)	(m ³ /s)	
Saucio	0.43	0.65	0.32
Santa Rosita	0.62	3.89	0.40
Puente Florencia	2.50	9.38	1.50
Puente Tocancipá	2.77	9.69	1.70



1.2 Cuenca media

NIVELES Y CAUDALES			
Cuenca media del río Bogotá	11:00 am		
	Nivel	Caudal	Nivel Mínimo Crítico
	(m)	(m ³)	(m)
Puente Balsa	1.35	8.20	0.50
Puente Cundinamarca	1.70	12.16	1.20



1.3 Cuenca baja

NIVELES Y CAUDALES			
Cuenca baja del río Bogotá	11:00 am		
	Nivel	Caudal	Nivel Mínimo Crítico
	(m)	(m ³ /s)	(m)
Granja Bosconia (río Calandaima)	0.64	0.77	0.35

1.4 Cuenca del río Ubaté-Suárez

NIVELES Y CAUDALES			
Cuenca alta del río Ubaté-Suárez	11:00 am		
	Nivel	Caudal	Nivel Mínimo Crítico
	(m)	(m ³ /s)	(m)
Boyera (río Ubaté)	0.40	0.55	1.05
La Balsa (río Lenguazaque)	1.18	0.41	0.90

NIVELES Y CAUDALES			
Cuenca baja del río Ubaté-Suárez	11:00 am		Nivel Mínimo Crítico
	Nivel	Caudal	
	(m)	(m³/s)	(m)
La Balsa (río Suárez)	0.59	1.38	0.10
Esclusa Merchán (río Suárez)	1.68	4.05	2.25

ESTADO SISTEMAS REGULADOS

Estado de Embalses del 14/03/2013 a las 07:00 am

EMBALSE	VOLUMEN UTIL (Mm³)	VOLUMEN A LA FECHA (Mm³)	ESTADO (%)	DESCARGA (m³/s)	VOLUMEN DISPONIBLE (Mm³)
Neusa	117	82.453	70%	2.50	41.45
Sisga	90	54.252	60%	3.00	34.25
Tominé	658	461.543	70%	10.00	386.54
Hato	13	6.828	53%	0.30	1.83
Chuza	224	93.650	42%	12.00	52.65
San Rafael	65	56.730	86%	0.50	21.73
TOTAL	878.00	605.08	69%		464.08

* El volumen Disponible contempla el volumen muerto y la restricción por calidad

GRÁFICOS EMBALSES Y LAGUNAS

