

CORPORACIÓN AUTÓNOMA REGIONAL DE CUNDINAMARCA CAR



Subdirección de Administración de los Recursos Naturales y Áreas Protegidas

BOLETÍN HIDROMETEOROLÓGICO DIARIO JURISDICCIÓN CAR N° 129

PRESENTACIÓN

El siguiente es el resumen de las condiciones hidroclimáticas observadas en el territorio CAR durante las últimas 24 horas, principalmente de lluvias y caudales. Es producto del monitoreo permanente en tiempo real que la Corporación realiza a través de la red Hidrometeorológica, compuesta por 70 estaciones automáticas con comunicación satelital y 75 estaciones convencionales, cuya información es reportada diariamente a la sede central por parte de los observadores respectivos.

LLUVIAS CONSOLIDADAS DURANTE LAS ÚLTIMAS 24

Se registraron lluvias moderadas en la cuenca media del río Bogotá y en la cuenca media del río Suarez, sin embargo predominó el tiempo seco en la Jurisdicción.

DISTRIBUCIÓN DE LLUVIAS POR CUENCA

1. Cuenca del río Bogotá

1.1 Cuenca Alta

Se registraron lloviznas sectorizadas.

NOMBRE DE LA ESTACIÓN	MUNICIPIO	PRECIPITACION DIA 07	Acumulado Junio (mm)	Histórico (mm)	Índice (%)
CHÉCUA	Nemocón	0.0	3.4	48	7.1%
CHOCONTA	Choconta	0.8	9.5	100	
EL CEDRAL	Cogua	0.0	0.0	73.1	0.0%
EMBALSE TOMINE	Sesquile	3.1	14.6	50.6	28.9%
GUATAVITA	Guatavita	0.3	4.5	57.3	7.9%
LOCAL EL	Sesquile	1.0	35.5	127.4	27.9%
PARAMO DE GUERRERO SAT	Zipaquirá	0.0	4.2		
PARAMO GUACHANEQUE	Villapinzón	4.3	14.8		
REPRESA NEUSA	Cogua	0.0	1.6	83.76	1.9%
REPRESA SISGA	Chocontá	0.0	17.0	134.6	12.6%
SANTA CRUZ DE SIECHA	Guasca	1.8	25.2	71	35.5%
SANTA ROSITA-SUESCA	Suesca	0.0	2.1		
TIBITÓ	Zipaquirá	0.5	8.5		
TORCA	BOGOTA	5.3		82.7	
ZIPAQUIRA	Zipaquirá	0.0	6.0	66.8	9.0%

1.2 Cuenca media

Se registraron lloviznas moderadas en Usme.

NOMBRE DE LA ESTACIÓN	MUNICIPIO	PRECIPITACION DIA 07	Acumulado Junio (mm)	Histórico (mm)	Índice (%)
ALMA CAFÉ	Soacha	0.0	0.7	44.6	1.6%
CAMPO BELLO	Madrid	0.0	17.9	52.7	34.0%
DOÑA JUANA	Usme	1.8	7.7		
EL BOSQUE - CISACA	Usme	8.5	54.9	151.3	36.3%
EMBALSE SAN RAFAEL	La Calera	0.6	4.7		
GUAMAL	Subachoque	0.0	7.6	78.2	9.7%
IDEAM EDIF. CALLE 20	Bogotá	0.8	5.4	37.2	14.5%
LA CASITA	La Calera	0.1	8.8	78.9	11.2%
LA PRADERA	Subachoque	0.0	5.4	67.9	8.0%
LA RAMADA	Funza	0.0	7.8	58.4	13.4%
MINUTO DE DIOS	Bogotá	0.9	5.4	44.2	12.2%
PARAÍSO PERDIDO	Sibate	0.0	1.4	54.9	2.6%

PLANADAS	Subachoque	0.0	5.8	65.3	8.9%
SIBATE APOSTOLICA	Sibaté	0.0	0.2	52.1	0.4%
TESORO	Facatativá	0.0	7.5	75.2	10.0%
UNIVERS. NACIONAL	Bogotá	0.0	2.2	37.2	5.9%
USTA LUNES A VIERNES	Bogotá	0.5	9.8	63.8	15.4%
VENECIA	Facatativá	0.0	4.0	66.2	6.0%

1.3 Cuenca baja

Predomino el tiempo seco.

NOMBRE DE LA ESTACIÓN	MUNICIPIO	PRECIPITACION DIA 07	Acumulado Junio (mm)	Histórico (mm)	Índice (%)
AMÉRICA	Viota	0.0	5.4	145.2	3.7%
CACHIPAY	Cachipay	0.0	1.1	92.9	1.2%
DELIRIO	Mesitas del Colegio	0.0	1.5	77.4	1.9%
FRANCISCO JOSE DE CALDAS	Viota	0.0	0.6	53.1	1.1%
GRANJA BOSCONIA	Calandaima	0.1	0.3	65.1	0.5%
LA ARGELIA	Ricaurte	0.0	0.0	67.7	0.0%
LA ARGENTINA	Quipile	3.0	3.0	59.7	5.0%
LA ESPERANZA	La Mesa	0.0	0.4	92.9	0.4%
LAGUNA DEL INDIO	Viota	1.7	2.9	59.2	4.9%
MESITAS DEL COLEGIO	Mesitas del Colegio	0.0	0.0	65.6	0.0%
PALOQUEMAO	Zipacón	0.0	0.0	58.9	0.0%
PEDRO PALO	Tena	0.0	1.4		
PEÑAS BLANCAS	El colegio	0.0	1.0	77.4	1.3%
UNIVERS. CUND. GIRARDOT	Girardot	0.0	0.0	59.4	0.0%

2. Cuenca del río Ubaté-Suárez

2.1 Cuenca alta

Predomino el tiempo seco.

NOMBRE DE LA ESTACIÓN	MUNICIPIO	PRECIPITACION DIA 07	Acumulado Junio (mm)	Histórico (mm)	Índice (%)
BOYERA LA	Ubate	mañana	1.7	48.7	3.5%
CAMPAMENTO UBATÉ	Ubaté	0.1	2.2	72.2	3.0%
EL HATO	Carmen de Carupa	1.2	3.3	53.4	6.2%
HDA HATO	Carmen de Carupa	0.1	2.0	51.3	3.9%
LA BOYERA	Ubate	0.0	2.0	48.7	4.1%
LENG BALSA	Ubaté	0.6	1.8	52.2	3.4%
NAZARETH	Carmen de Carupa	0.5	2.0	51.3	3.9%
PUENTE EL	Guachetá	0.0	0.0	43.6	0.0%
TRIANGULO	Lenguazaque	1.1	4.1	91.2	4.5%

2.2 Cuenca media

Se registraron lluvias moderadas en el Paramo de Rabanal.

NOMBRE DE LA ESTACIÓN	MUNICIPIO	PRECIPITACION DIA 07	Acumulado Junio (mm)	Histórico (mm)	Índice (%)
CALDAS	Caldas	0.0	3.0	69.4	4.3%
CAPELLANIA	Capellanía	0.0	0.1	56.7	0.2%
EL ENCANTO	Tausa	0.0	2.0	56.6	3.5%
Esclusa Merchán	Saboya	0.0	8.0	70.8	11.3%
GUANQUICA	Tausa	0.0	4.8	75	6.4%
HATO 6	Carmen de Carupa	2.0	4.0	53.4	7.5%
PARAMO DE RABANAL	Boyacá	6.3	14.4		
PINOS LOS	Tausa	0.0	0.0	45.3	0.0%
PTE BALSA	Chiquinquirá	0.0	18.5	70.2	
PUENTE MERCHAN	Saboyá	0.0	8.4	70.8	11.9%
RAQUIRA	Raquira	0.0	0.0	40.4	0.0%
SAN MIGUEL	San Miguel de S	2.6	2.6	69.4	3.7%
SIMIJACA	Simijaca	0.0	0.0	60.5	0.0%
TICHA MARIA	Guachetá	0.0	0.0	48.1	0.0%

3. Cuenca del río Sumapaz

Predomino el tiempo seco.

NOMBRE DE LA ESTACIÓN	MUNICIPIO	PRECIPITACION DIA 07	Acumulado Junio (mm)	Histórico (mm)	Índice (%)
AGUAS CLARAS	San Bernardo	0.0	2.7	95.8	2.8%
BATÁN EL	Pasca	0.0	1.0	95	1.1%
PAJAS BLANCAS	Nilo	0.0	0.0	143.1	0.0%
PAQUILÓ AUTOMÁTICA	Cabrera	0.0	2.0	0	
SUBIA-SILVANIA	Silvania	0.0	0.0		
UDEC (UNIV. DE FUSAGASUGÁ)	Fusagasugá	0.1	4.0	61.4	6.5%

4. Cuenca del río Negro

Predomino el tiempo seco.

NOMBRE DE LA ESTACIÓN	MUNICIPIO	PRECIPITACION DIA 07	Acumulado Junio (mm)	Histórico (mm)	Índice (%)
AGUA FRÍA	Qda. Negra	0.0	0.0	65.9	0.0%
ALTO DE LA RANA	Quebrada negra	0.0	0.0		
CAPARRAPI	Caparrapi	0.0	0.9	113	0.8%
EL ACOMODO	La Vega	0.0	0.0	72.1	0.0%
GUADUAS	Guaduas	0.0	0.0	56.7	0.0%
INSTITUTO AGRÍCOLA ESC. VOCACIONAL	Pacho	0.0	0.0	48.6	0.0%
LOS TIESTOS	La Palma	0.0	7.6	141.3	5.4%
NEGRETE	Pacho	0.0	0.0	69.3	0.0%
SAN CAYETANO	San Cayetano	0.0	0.0	50.5	0.0%
VIANI	Viani	0.0	0.0	51.8	0.0%
VILLETA	Villeta	0.0	0.5	65.9	0.8%

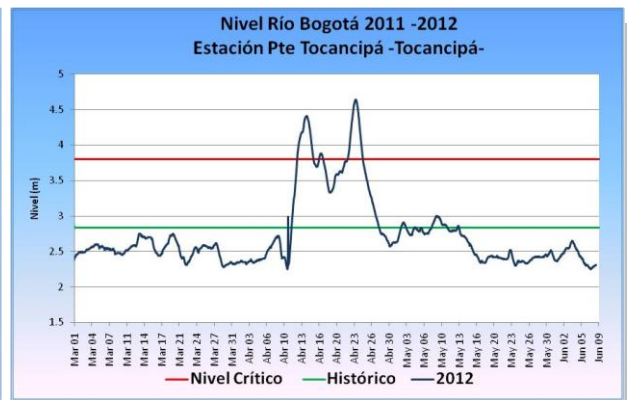
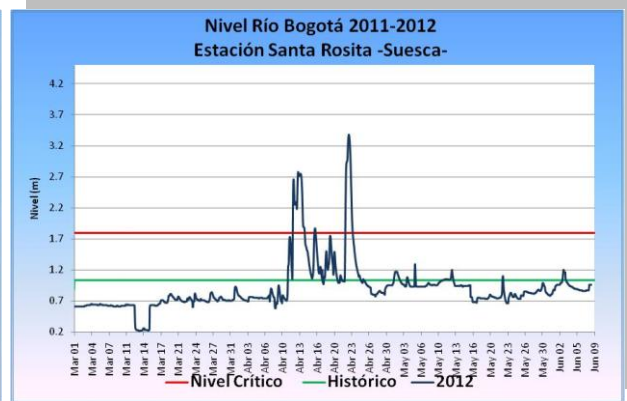
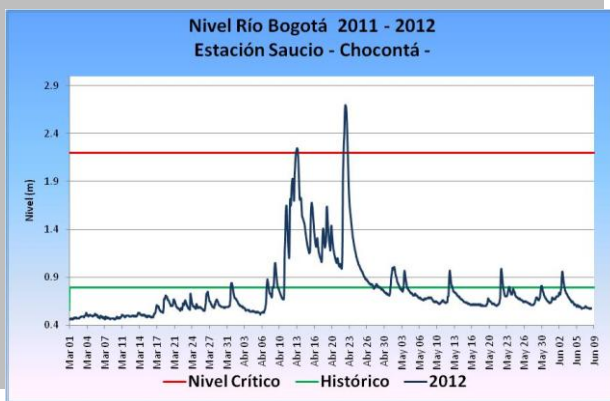
NIVELES Y CAUDALES

1. Cuenca alta del río Bogotá

1.1 Cuenca Alta

NIVELES Y CAUDALES

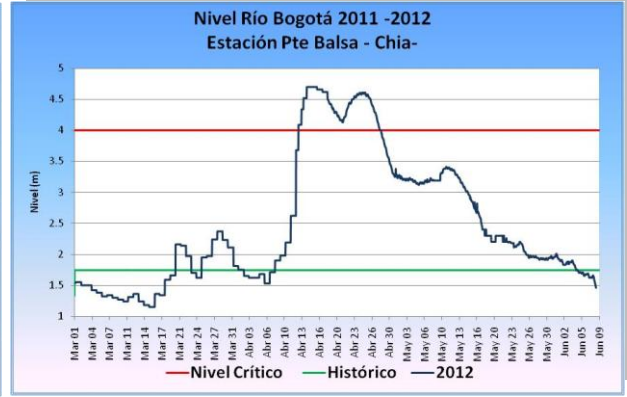
Cuenca alta del río Bogotá	10:00		
	Nivel	Caudal	Nivel Critico
	(m)	(m ³ /s)	(m)
Saucio	0.58	1.41	2.2
Santa Rosita	0.96	7.33	1.8
Puente Florencia	2.01	5.21	3.5
Puente Tocancipá	2.31	5.54	3.8



1.2 Cuenca media

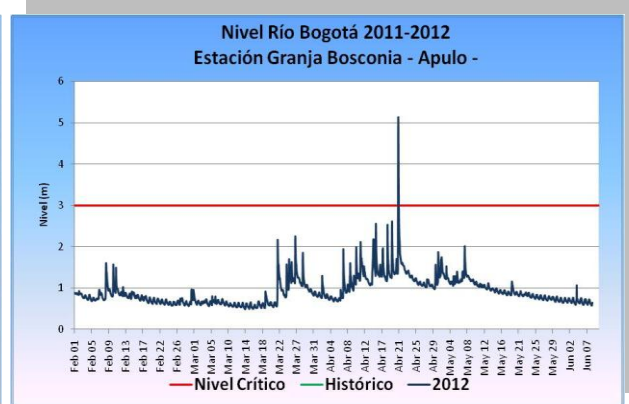
NIVELES Y CAUDALES

Cuenca media del río Bogotá	10:00		
	Nivel	Caudal	Nivel Critico
	(m)	(m ³ /s)	(m)
Puente Vargas	3.0	4.21	5.5
Puente Balsa	1.46	9.04	4.0
Puente La Virgen	2.66	11.16	4.31
Puente Cundinamarca	2.09	17.26	4.4



1.3 Cuenca baja

NIVELES Y CAUDALES			
Cuenca baja del río Bogotá	10:00		
	Nivel (m)	Caudal (m ³ /s)	Nivel Crítico (m)
El Portillo (río Bogotá)	0.56	14.88	3.50
Granja Bosconia (río Calandaima)	0.64	0.77	3.00
Campiña (río Bogotá)	3.3	51.99	6.00

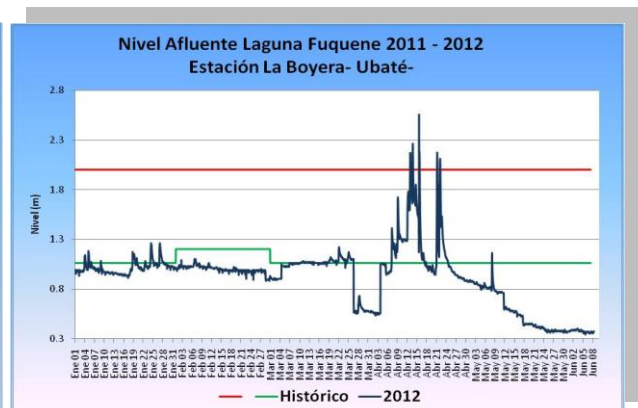
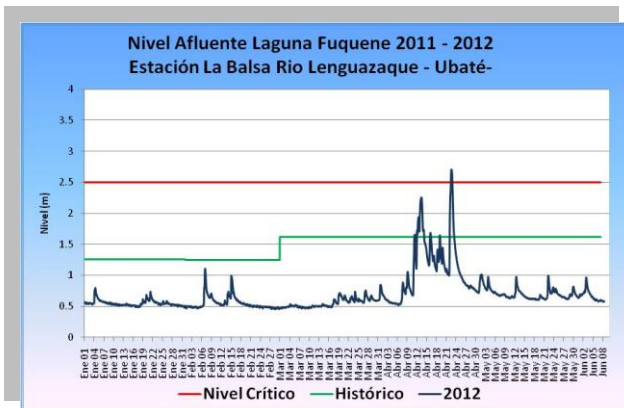


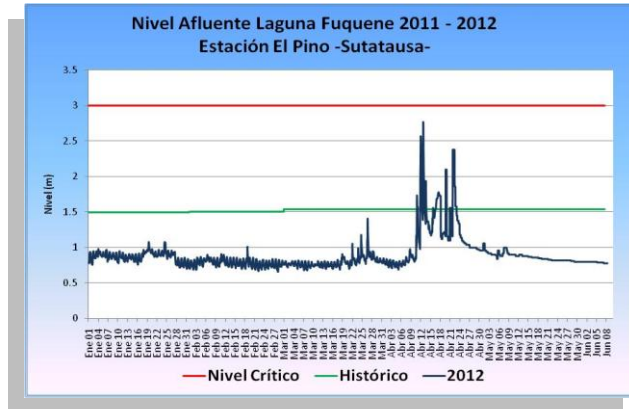


1.4 Cuenca del río Ubaté-Suárez

NIVELES Y CAUDALES			
Cuenca alta del río Ubaté-Suárez	10:00		
	Nivel	Caudal	Nivel Crítico
	(m)	(m ³ /s)	(m)
Boyera (río Ubaté)	0.37	0.18	2.00
El Pino (río Suta)	0.78	0.85	4.00
El Triángulo (río Lengazaque)	0.44		2.00
La Balsa (río Lenguaque)	1.19	0.42	3.00

NIVELES Y CAUDALES			
Cuenca baja del río Ubaté-Suárez	10:00		
	Nivel	Caudal	Nivel Crítico
	(m)	(m ³ /s)	(m)
La Balsa (río Suárez)	0.32	0.41	4.00
Esclusa Merchán (río Suárez)	1.48	2.87	4.00

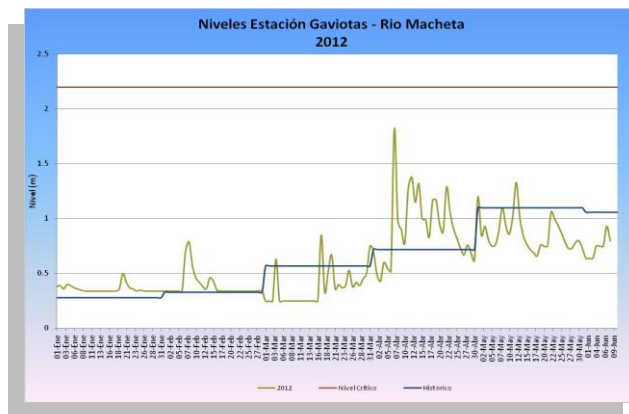




5. Cuenca del río Negro



6. Cuenca del río Machetá



ESTADO SISTEMAS REGULADOS

Estado De Embalses del 08/06/2012

EMBALSE	VOLUMEN UTIL (Mm ³)	VOLUMEN A LA FECHA (Mm ³)	ESTADO (%)	DESCARGA (m ³ /s)	CAPACIDAD REGULACION(Mm ³)
Neusa	117	84.51	72%	2.00	32.50
Sisga	90	63.83	71%	8.00	26.17
Tominé *	675	514.637	76%	0.00	160.36
Hato	13	8.64	66%	0.00	4.37
Chuza	224	159.54	71%	12.67	64.46
San Rafael	65	59.44	91%	0.66	5.56
TOTAL	895.00	671.61	75%		363.87

* Es la capacidad real del embalse, sin embargo, a partir de los 530 Mm³ de volumen hay afectaciones en construcciones alrededor del embalse.

Fuente: EMGESA 08/06/2012 06:00 a.m

Caudal río Bogotá las Huertas	28.32 m3/s
Bombeo al Embalse Muña	17.5 m3/s
Generación PL. M. Charquito	15.06 m3/s
Descarga Alicachín	0.0 m3/s

GRÁFICOS LAGUNAS Y EMBALSES

