

Boletín Diario de Hidrología y Meteorología, jurisdicción CAR

Número 070, 30 de Abril de 2015.

ESTADO GENERAL DE LLUVIAS ÚLTIMAS 24 HORAS

En la cuenca del Río Bogotá no se registraron lluvias de mayor intensidad. Clima predominantemente seco..

Precipitaciones

Cuenca del Río Bogotá

Cuenca alta

Registro módico de precipitaciones tan solo en los municipios de Medina (2.6mm), La Calera en la parte alta del Páramo (1.7mm), Villapinzón (0.4mm), y Guasca (0.2mm).

Cuenca media

Sin Novedad de lluvias continúan los fuertes vientos.

Cuenca baja

No hubo registro de pluviosidad en los municipios monitoreados

No se reportan heladas pero en general las temperaturas mínimas han descendido.

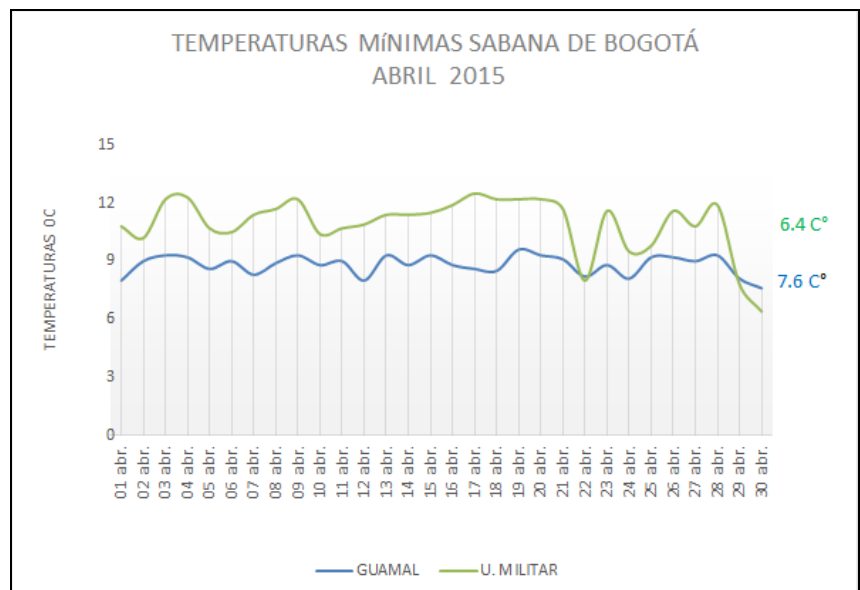
Estado general de niveles y caudales últimas 24 horas

El siguiente es el resumen de las condiciones hidroclimáticas observadas en el territorio CAR durante las últimas 24 horas, principalmente de lluvias y caudales.

Cuenca del río Bogotá

Para el día de hoy se evidencian oscilaciones en los diferentes pasos por los municipios; debido a la apertura de 2 (m³/s) en la descarga del embalse Tominé.

- **Saucio (Chocontá):** 0.44 m (Caudal 0, 69 m³/s), estable.
- **Puente Florencia (Gachancipá):** 2.26 m (Caudal 7.15 m³/s), al ascenso.
- **Puente Tocancipá (Tocancipá):** 2.31 m (Caudal 5.54 m³/s), al ascenso.
- **Puente Cundinamarca (Funza):** 1.05 m (Caudal pendiente por obras en Río Bogotá), estable.



ESTADO GENERAL DE LLUVIAS ÚLTIMAS 24 HORAS

En las cuencas del Río Suárez y Río Negro no se registraron precipitaciones importantes.

Precipitaciones

Cuenca del Río Suarez

Cuenca alta

Predominó el tiempo seco para la zona.

Cuenca media

Austeridad de lluvias para los municipio monitoreados de ésta zona.

Cuenca del Río Negro

Clima mayormente seco en la cuenca.

Las temperaturas mínimas para la cuenca del Río Suarez han tendido a descender en los últimos dos días; sin marcar heladas.

Cuenca de la laguna de Fúquene y Río Suárez

En general los niveles tienden al descenso moderado, con excepción del paso por el municipio de Lenguazaque que está recuperándose; Mientras que la Laguna de Fúquene continua estable.

- **La Boyera, (Río Ubaté):** 0.39 m, (Caudal 0.51 m³/s), al descenso.
 - **Boquerón, (Lenguazaque):** 1.21 m (Caudal 0,45m³/s), al ascenso.
 - **Río Suárez (Saboyá):** 1.66 m (Caudal 3.92 m³/s), al descenso.
 - **Ticha María (Guachetá):** 0.44 m (Caudal 0.24 m³/s), al descenso.
- Laguna Fúquene:** 1.23 m (Cota 2538,95 m.s.n.m), estable.

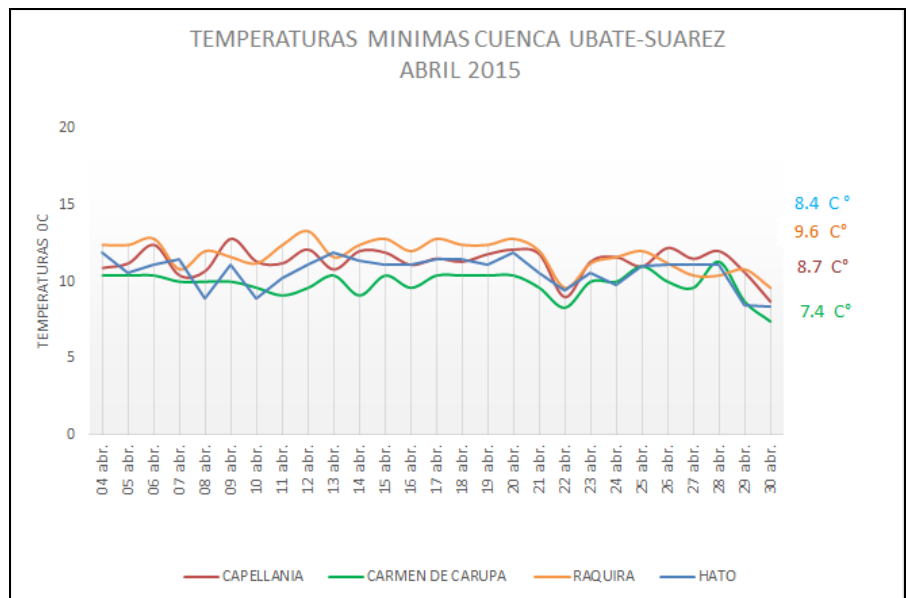
Cuenca del río Sumapaz

Puente Rojo, río Cuja (Fusagasugá): 0.55 m (Caudal 0.92 m³/s), al descenso.

El Profundo, Río Sumapaz (Cabrera): 1.78 m, muestra un ligero descenso.

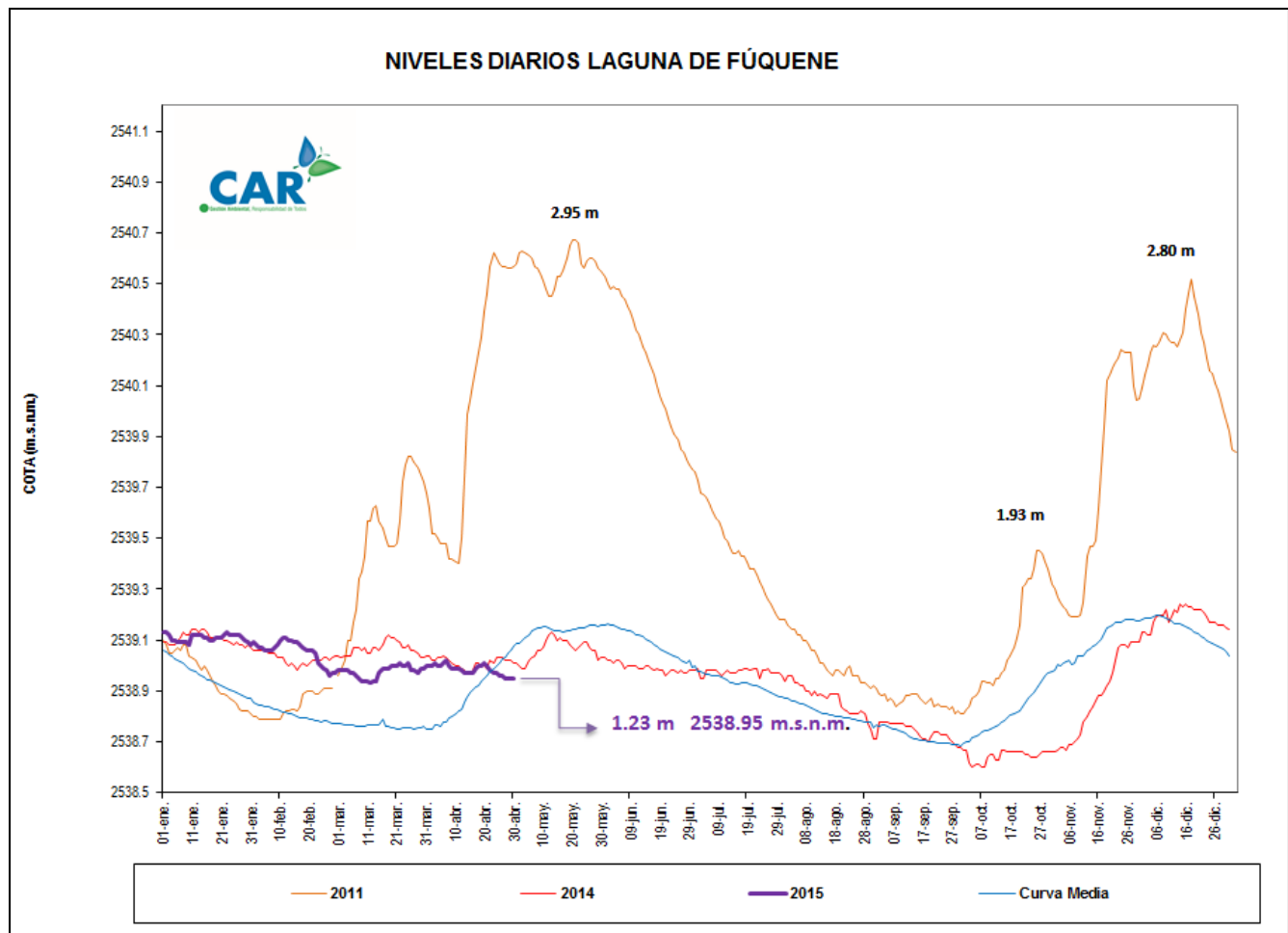
Cuenca del río Negro

Paso de Rejo, río Negro (Nimaima): 1.31 m (Caudal 12.94 m³/s), descendiendo.



LAGUNA DE FÚQUENE.

El día de hoy La Laguna de Fúquene muestra tendencia a la estabilidad por tercer día consecutivo; su nivel es 1.23 m, su Cota es de 2538.95 (m.s.n.m.).



SISTEMAS REGULADOS

El día de ayer se solicitó la apertura de la descarga en 2 (m³/s) para el embalse del Tominé; afectando la descarga general para el agregado norte que quedó en 10 m³/s; en el sistema Chingaza cerro la descarga mínimamente y está en (12.57 m³/s); los embalse de Neusa Muestra estabilidad; San Rafael continua ascendiendo; mientras que para los embalses la tendencia es ir al descenso frugal.

ESTADO GENERAL DE LOS SISTEMAS REGULADOS

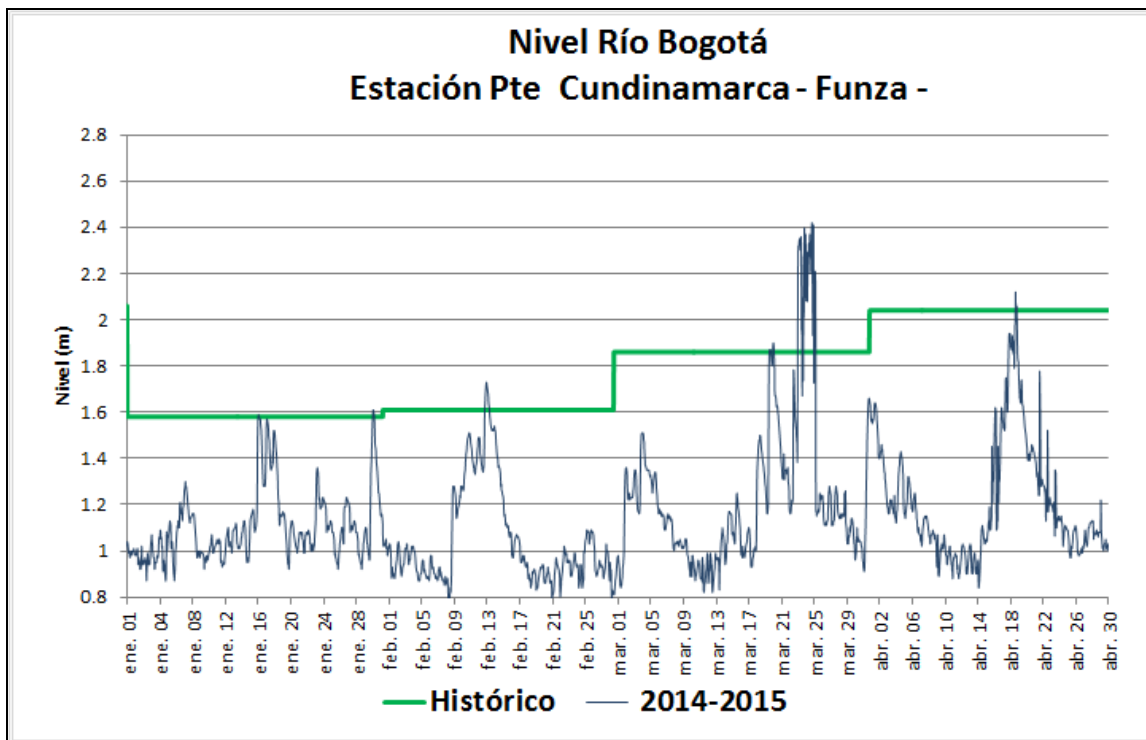
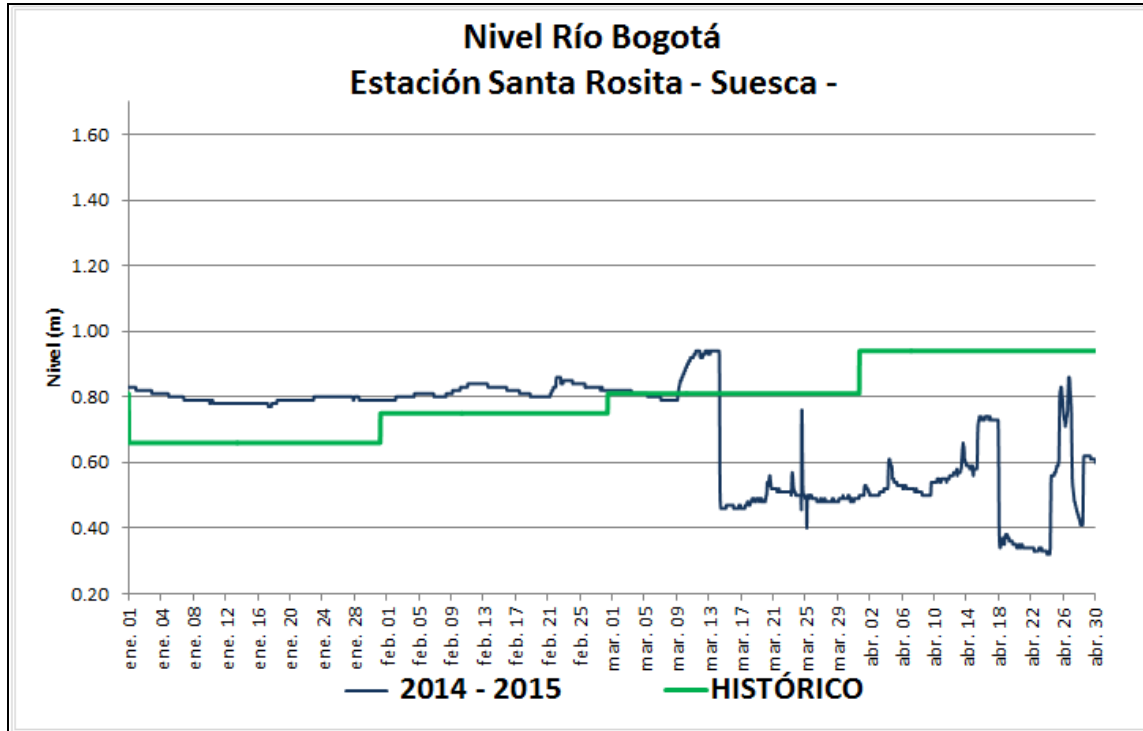
EMBALSE	VOLUMEN UTIL (Mm ³)	VOLUMEN A LA FECHA (Mm ³)	ESTADO (%)	DESCARGA (m ³ /s)	VOLUMEN DISPONIBLE (Mm ³)	TENDENCIA
Neusa	117.0	78.496	67%	1.00	77.50	ESTABLE
Sisga	90.0	50.704	56%	2.00	45.70	DESCENDENTE
Tominé	658.0	304.417	46%	7.00	289.42	DESCENDENTE
Total		433.617	57%	10.0	412.62	
Chuza	218.6	87.760	40%	11.57	42.36	DESCENDENTE
San Rafael	64.3	61.600	96%	1.00	55.10	ASCENDENTE
Total		149.360	68%	12.57	97.46	
Hato	12.7	8.170	64%	0.20	6.17	DESCENDENTE

Fecha: 30/ 04 / 2015 a las 7:00am.

PRONÓSTICO DEL CLIMA PARA EL DÍA DE HOY.

De acuerdo al IDEAM para el día de hoy, "Predominará el clima seco en la Jurisdicción; sin embargo existe la posibilidad de que se presenten lluvias ligeras en el Sur –oriente, Occidente y Norte de la sabana".

GRÁFICAS DE NIVELES CUENCA DEL RÍO BOGOTÁ



GRÁFICAS DE EMBALSES

