

Boletín Diario de Hidrología y Meteorología, jurisdicción CAR

Número 083, 14 de Mayo de 2015.

ESTADO GENERAL DE LLUVIAS ÚLTIMAS 24 HORAS

En la cuenca del Río Bogotá, se registró un tiempo predominantemente seco.

Precipitaciones

Cuenca del Río Bogotá

Cuenca alta

Sin mayor registro de lluvias, tan solo en los municipio de Medina (14.6mm), La Calera en la parte alta páramo de Chingaza (4.1mm), Villapinzón (1.7mm), Chocontá (1.2mm), Sesquilé (1.2mm) y Cogua (0.7mm).

Cuenca media

Lluvias dispersas en Bogotá D.C (1.9mm), La Calera (1.2mm) y Subachoque (1.2mm).

Cuenca baja

Austeridad de lluvias en la cuenca.

Estado general de niveles y caudales últimas 24 horas

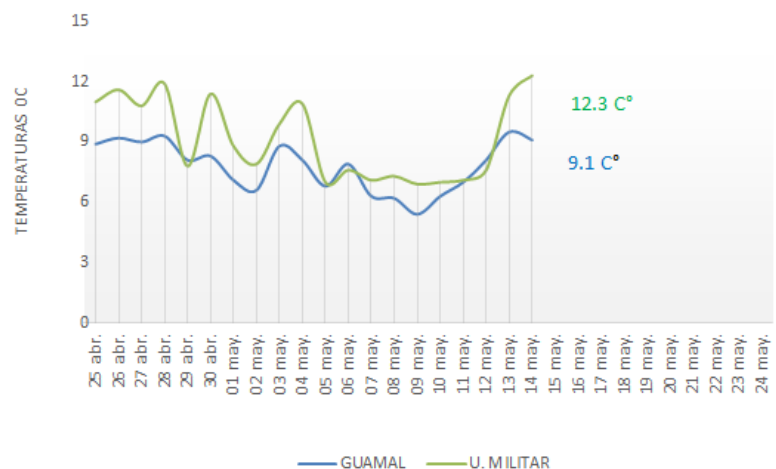
La RED CAR se permite informar que durante las últimas 24 horas el clima registrado ha sido preponderantemente seco.

Cuenca del río Bogotá

Los niveles y caudales de la cuenca se muestran oscilantes, acorde al paso de las aguas, por ejemplo en el caso del paso por el municipio de Chía el nivel asciende debido a que hasta ahora están fraguando las aguas de la descarga de los embalses.

- **Saucio (Chocontá):** 0.39 m (Caudal 0,49m³/s), al descenso.
- **Puente Florencia (Gachancipá):** 2,15 m (Caudal 6.26 m³/s), al descenso.
- **Puente Tocancipá (Tocancipá):** 2.34 m (Caudal 5.77 m³/s), al descenso.
- **La Balsa (Chía):** 0.68 m (Caudal 4.04 m³/s), al ascenso.
- **Puente Cundinamarca (Funza):** 0.88 m (Caudal pendiente por obras en Río Bogotá), estable.

TEMPERATURAS MÍNIMAS SABANA DE BOGOTÁ
ABRIL - MAYO 2015



ESTADO GENERAL DE LLUVIAS ÚLTIMAS 24 HORAS

En la cuenca del Río Suárez y Río Negro, clima principalmente seco.

Precipitaciones

Cuenca del Río Suarez

Cuenca alta

No se registraron lluvias en los municipios monitoreados.

Cuenca media

Tan solo se presentaron lloviznas dispersas en el municipio de Guachetá (1.3mm).

Cuenca del Río Negro

Sin presencia de lluvias en los municipio de la cuenca.

Cuenca de la laguna de Fúquene y Río Suárez

La tendencia de los niveles y caudales de la zona es oscilante debido a que el paso por los municipios de Ubaté y Guachetá y la laguna de Fúquene; mientras que los municipios de Lenguazaque y Saboyá tienden al descenso.

- **La Boyera, (Río Ubaté):** 0.31 m, (Caudal 0.33 m³/s), al descenso.
 - **Boquerón, (Lenguazaque):** 0.67 m (Caudal 0,04 m³/s), estable.
 - **Río Suárez (Saboyá):** 1.46 m (Caudal 2.78 m³/s), estable.
 - **Ticha María (Guachetá):** 0.37 m (Caudal 0.17 m³/s), al descenso.
- Laguna Fúquene:** 1.17 m (Cota 2538.89 m.s.n.m), continua estable.

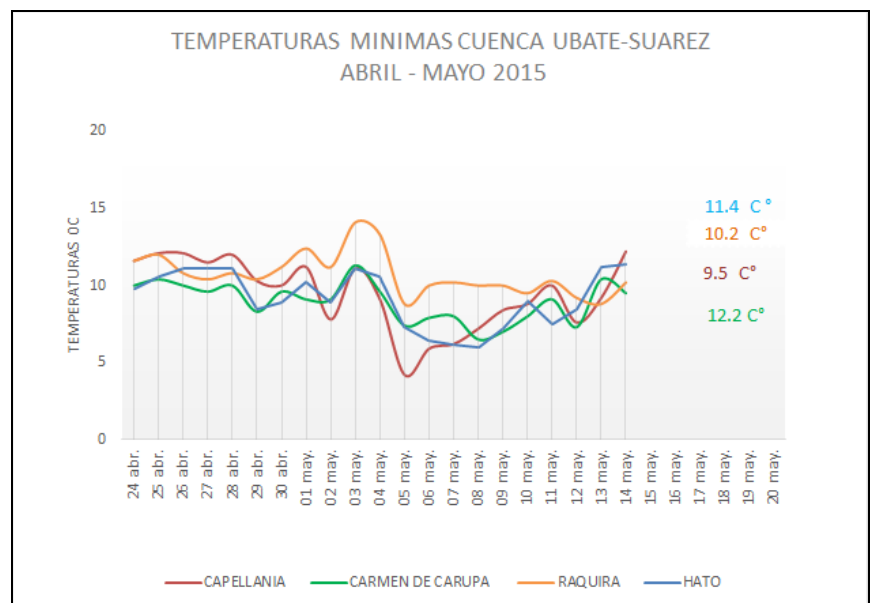
Cuenca del río Sumapaz

Clima moderadamente seco, con presencia de lluvias en los municipios de Sumapaz (3.8mm), Cabrera (1.6mm) y Fusagasugá (1.2mm),

Puente Rojo, río Cuja (Fusagasugá): 0.52 m (Caudal 0.74 m³/s), ascendió.
El Profundo, Río Sumapaz (Cabrera): 1.79 m, tiende al ascenso.

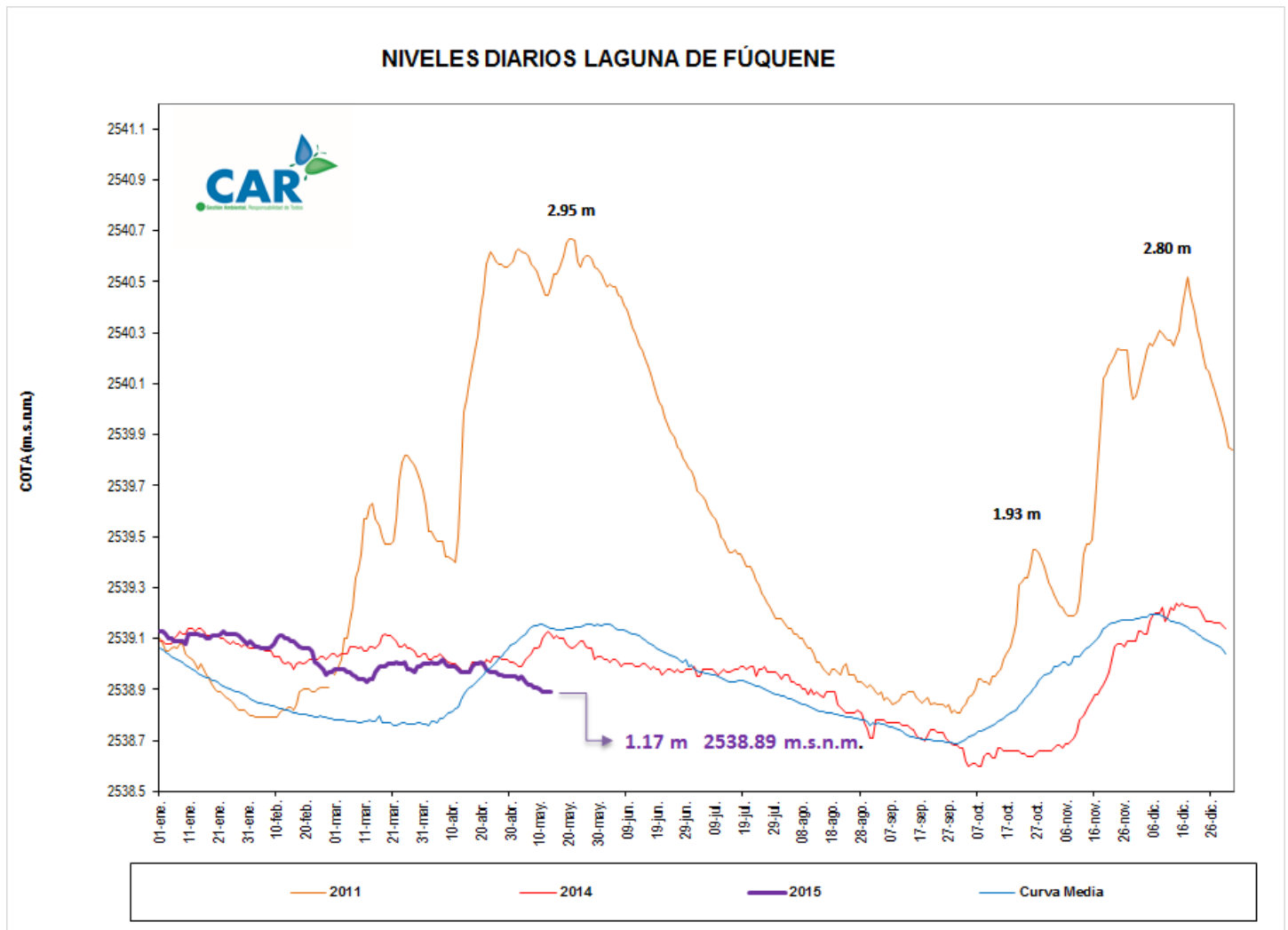
Cuenca del río Negro

Paso de Rejo, río Negro (Nimaima): 1.10 m (Caudal 6.33 m³/s), estable.



LAGUNA DE FÚQUENE.

La Laguna de Fúquene continúa estable; su nivel es 1.17 m, su Cota es de 2538.89 (m.s.n.m.).



SISTEMAS REGULADOS

Para el agregado norte la descarga está estable en 10 m³/s; el sistema Chingaza abrió frugalmente la descarga a (11.81 m³/s); para el caso del embalse del Neusa muestra estabilidad, también el embalse Chuza se recuperó frugalmente, mientras que los demás continúan al descenso moderado.

ESTADO GENERAL DE LOS SISTEMAS REGULADOS

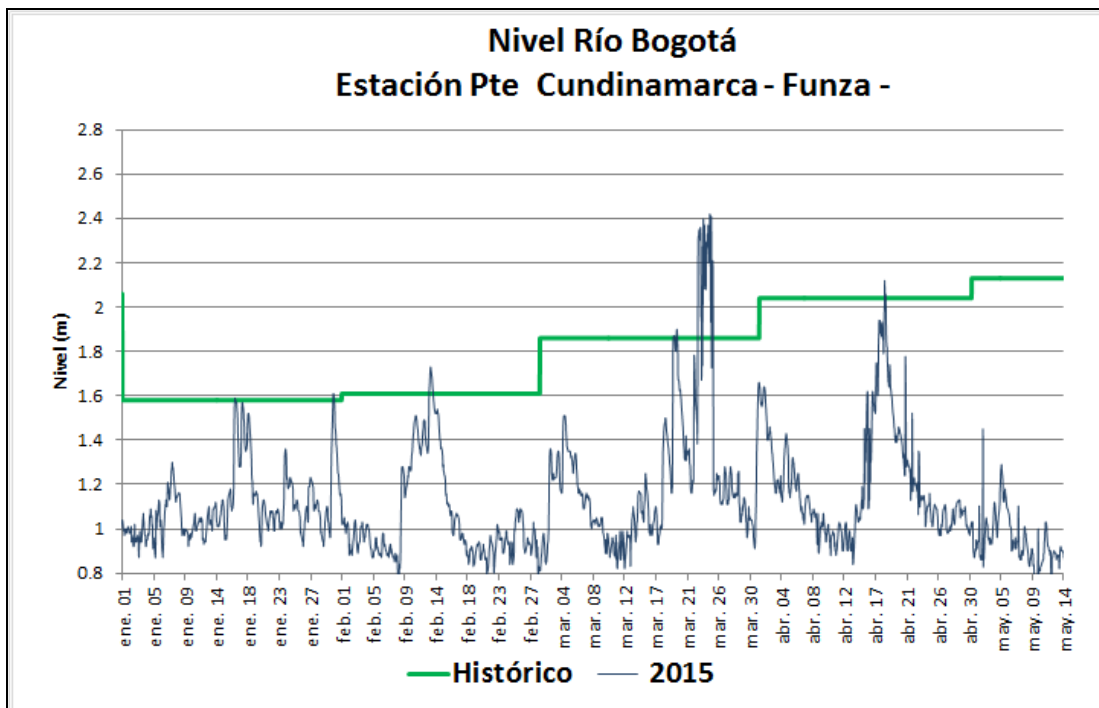
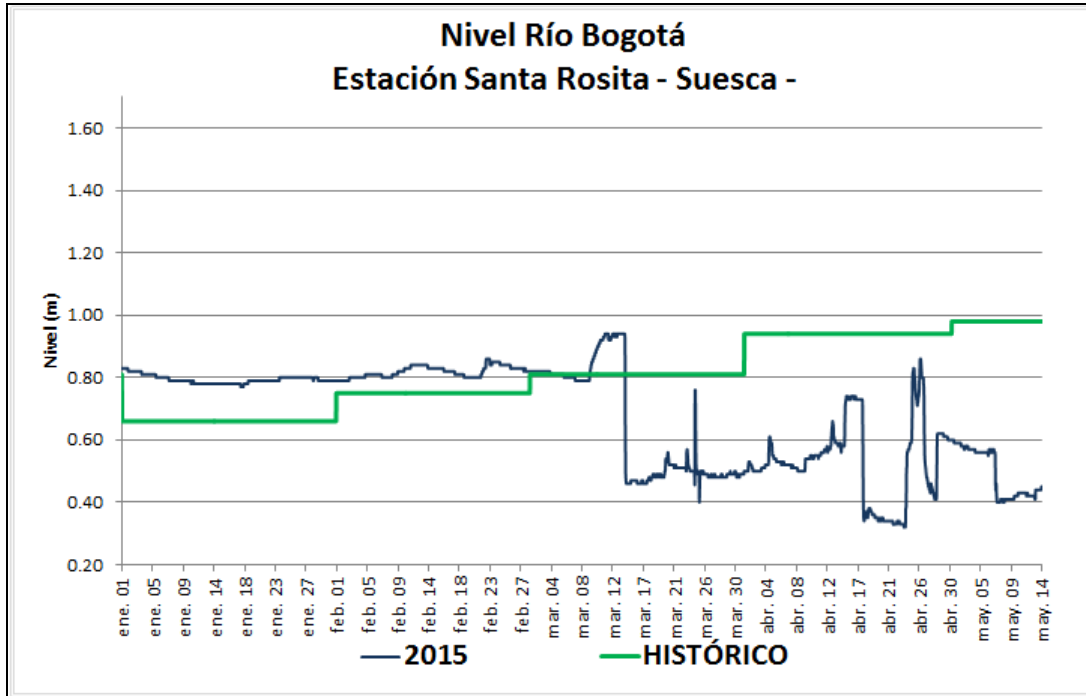
EMBALSE	VOLUMEN UTIL (Mm ³)	VOLUMEN A LA FECHA (Mm ³)	ESTADO (%)	DESCARGA (m ³ /s)	VOLUMEN DISPONIBLE (Mm ³)	TENDENCIA
Neusa	117.0	77.888	67%	1.00	76.89	ESTABLE
Sisga	90.0	48.586	54%	2.00	43.59	DESCENDENTE
Tominé	658.0	294.954	45%	7.00	279.95	DESCENDENTE
Total		421.428	55%	10.0	400.43	
Chuza	218.6	81.540	37%	11.31	36.14	ASCENDENTE
San Rafael	64.3	62.110	97%	0.50	55.61	DESCENDENTE
Total		143.650	67%	11.81	91.75	
Hato	12.7	8.063	63%	0.20	6.06	DESCENDENTE

Fecha: 14/ 05 / 2015 a las 7:00am.

PRONÓSTICO DEL CLIMA PARA EL DÍA DE HOY.

De acuerdo al IDEAM para el día de hoy, "Clima mínimamente húmedo, en especial en la zona Sur oriental y Nor occidental de la sabana, se estima presencia de lluvias en horas de la tarde".

GRÁFICAS DE NIVELES CUENCA DEL RÍO BOGOTÁ



GRÁFICAS DE EMBALSES

