

Boletín Diario de Hidrología y Meteorología, jurisdicción CAR

Número 080, 11 de Mayo de 2015.

ESTADO GENERAL DE LLUVIAS ÚLTIMAS 24 HORAS

Clima moderadamente lluvioso en las cuencas del Río Bogotá.

Precipitaciones

Cuenca del Río Bogotá

Cuenca alta

Clima moderadamente seco; con presencia de prolongadas lluvias en los municipios de Medina (39.5mm), La Calera en el páramo de Chingaza (26.1mm) y Guasca (10 mm), así como lloviznas ligeras en Suesca (2mm), Guatavita (2mm), Zipaquirá (1.1 mm), Nemocón (0.8mm) y Cogua (0.5mm).

Cuenca media

Clima mayormente seco; excepto en el municipio de Subachoque (4.3 mm).

Cuenca baja

Austeridad de lluvias.

Estado general de niveles y caudales últimas 24 horas

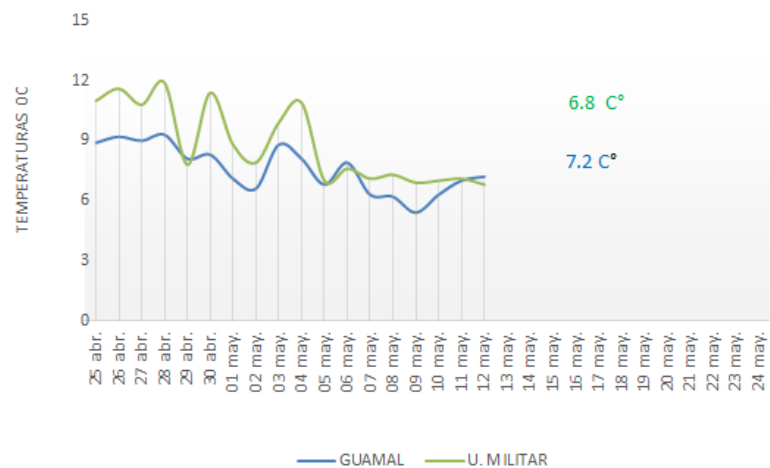
Predominó el tiempo seco en la Jurisdicción CAR.

Cuenca del río Bogotá

Los niveles y caudales naturales tienden al descenso; sin embargo en el caso del paso por los municipios de Chocontá y Gachancipá muestran estabilidad por las lluvias presentadas.

- **Saucio (Chocontá):** 0.40 m (Caudal 0,53m³/s), estable.
- **Puente Florencia (Gachancipá):** 2,78 m (Caudal 12.48 m³/s), estable.
- **Puente Tocancipá (Tocancipá):** 2.76 m (Caudal 9.59 m³/s), al descenso.
- **La Balsa (Chía):** 0.50 m (Caudal 2.69 m³/s), al descenso.
- **Puente Cundinamarca (Funza):** 0.87 m (Caudal pendiente por obras en Río Bogotá), al descenso.

TEMPERATURAS MÍNIMAS SABANA DE BOGOTÁ
ABRIL - MAYO 2015



ESTADO GENERAL DE LLUVIAS ÚLTIMAS 24 HORAS

Predominó el clima seco.

Cuenca de la laguna de Fúquene y Río Suárez

Los niveles y caudales naturales muestran ligeras oscilaciones acorde a la presencia de lluvias en cada sub-cuenca.

- **La Boyera, (Río Ubaté):** 0.33 m, (Caudal 0.33 m³/s), estable.
 - **Boquerón, (Lenguzaque):** 0.72 m (Caudal 0,06 m³/s), al descenso.
 - **Río Suárez (Saboyá):** 1.51 m (Caudal 3.04 m³/s), al descenso.
 - **Ticha María (Guachetá):** 0.39 m (Caudal 0.19 m³/s), al ascenso.
- Laguna Fúquene:** 1.17 m (Cota 2538.89 m.s.n.m), descendiendo.

Cuenca del río Sumapaz

Registro módico de lluvias en los municipios de Sumapaz (4 mm) y Pasca (2mm).

Puente Rojo, río Cuja (Fusagasugá): 0.56 m (Caudal 0.93 m³/s), ascenso muy leve.

El Profundo, Río Sumapaz (Cabrera): 1.90 m, importante incremento.

Cuenca del río Negro

Paso de Rejo, río Negro (Nimaima): 1.16 m (Caudal 7.72 m³/s), descenso frugal.

Precipitaciones

Cuenca del Río Suarez

Cuenca alta

Sin registro de lluvias en los municipios moderados.

Cuenca media

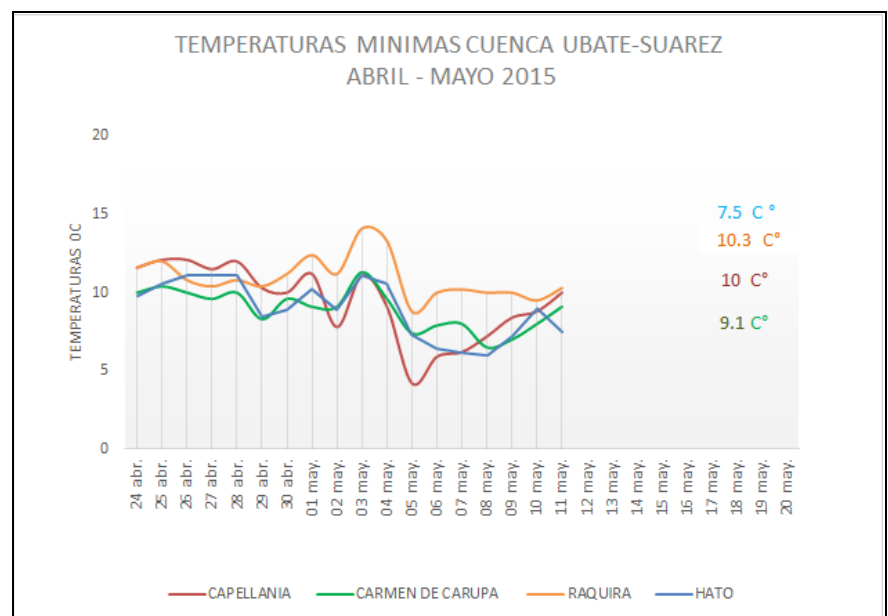
Registro mínimo de pluviosidad en el municipio Guachetá (0.8mm).

Cuenca del Río Negro

Sin registro de lluvias

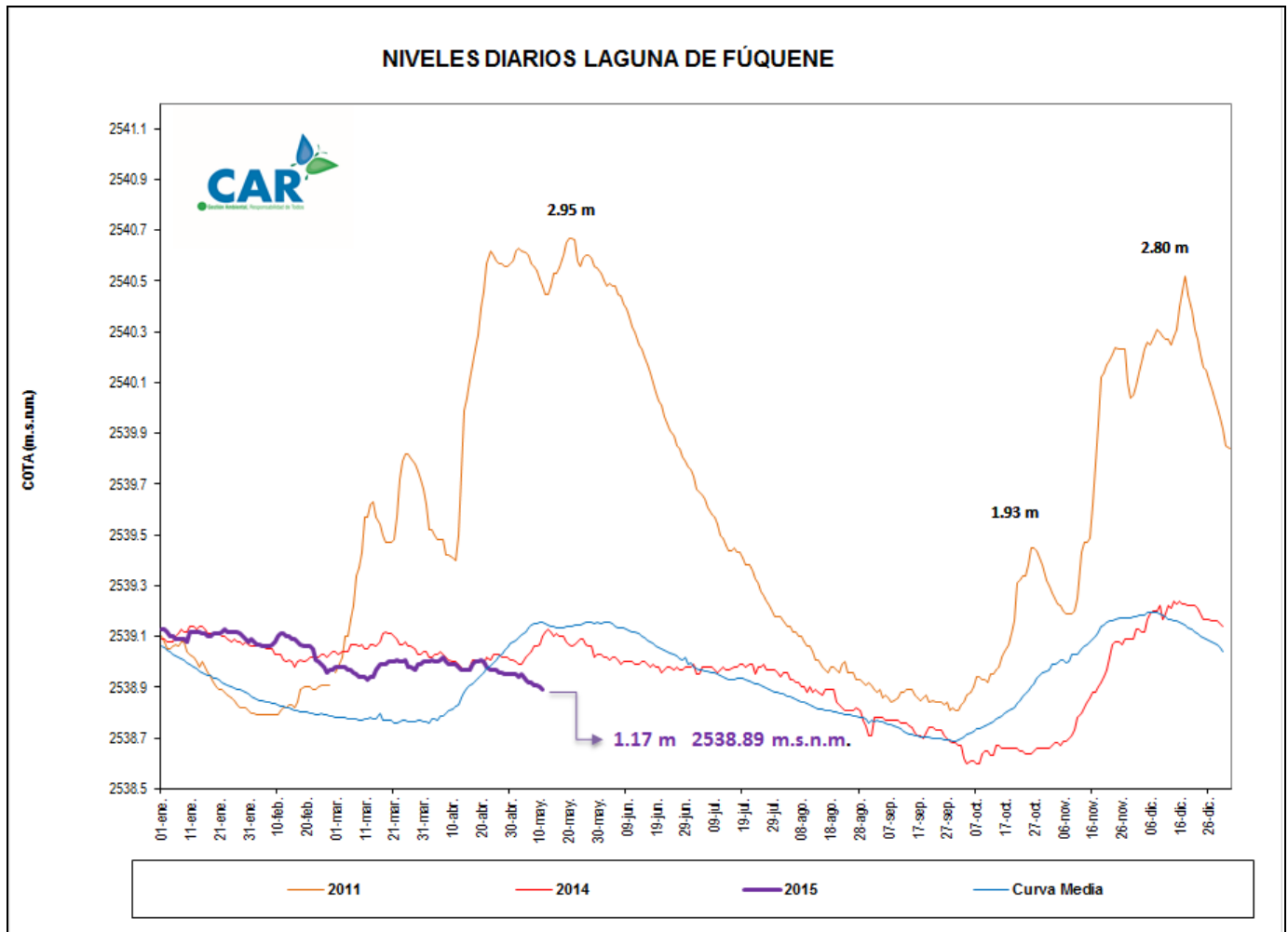
Cuenca del Río Macheta

Moderado registro de lloviznas en el municipio de Manta (1.5mm).



LAGUNA DE FÚQUENE.

La Laguna de Fúquene muestra tendencia al descenso; su nivel es 1.17 m, su Cota es de 2538.89 (m.s.n.m.).



SISTEMAS REGULADOS

Para el agregado norte la descarga está en 15 m³/s debido a la apertura de éste fin de semana en Tominé; el sistema Chingaza cerró mínimamente la descarga a (11.42 m³/s); el embalse de San Rafael y Chuza muestran ligeras recuperaciones; para el caso del embalse del Neusa muestra estabilidad, mientras que los demás continúan al descenso moderado.

ESTADO GENERAL DE LOS SISTEMAS REGULADOS

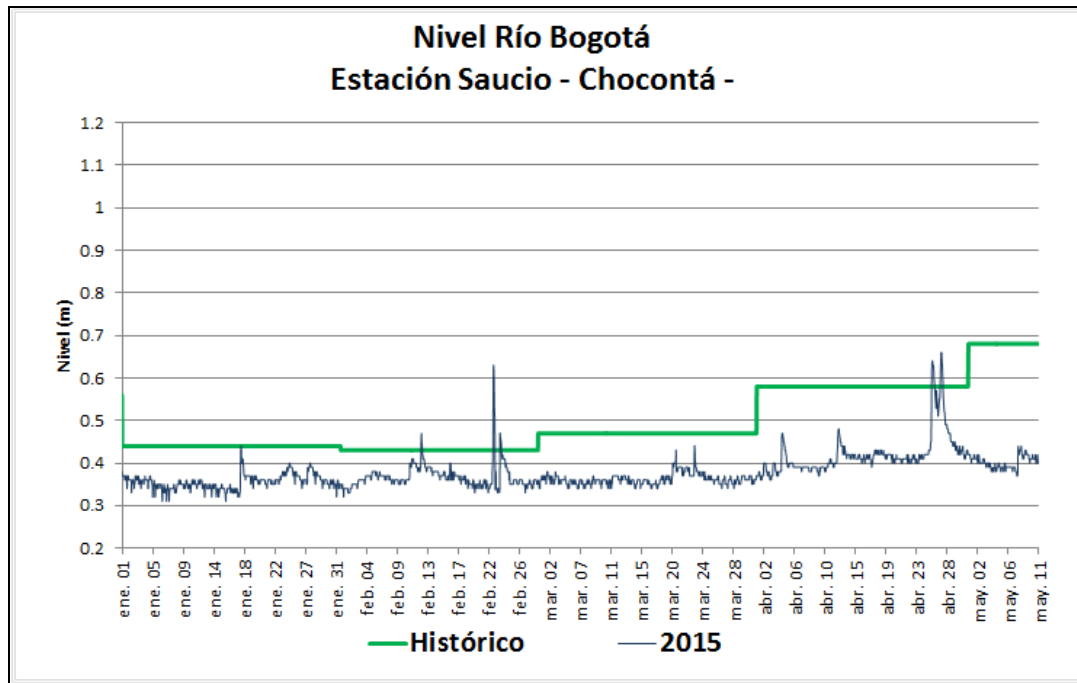
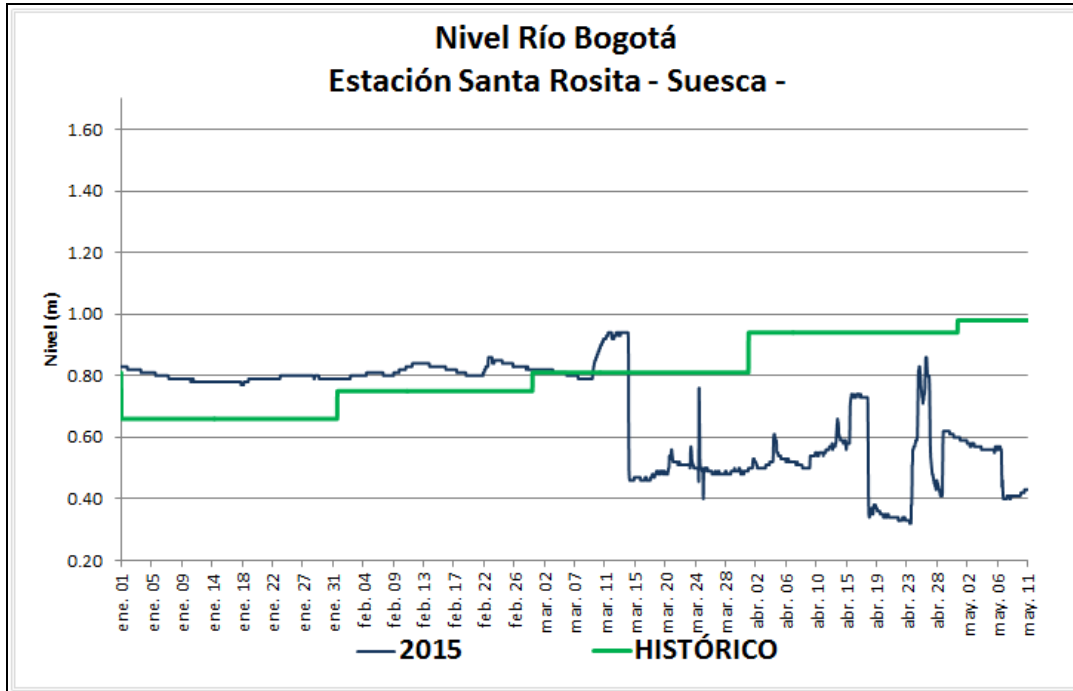
EMBALSE	VOLUMEN UTIL (Mm ³)	VOLUMEN A LA FECHA (Mm ³)	ESTADO (%)	DESCARGA (m ³ /s)	VOLUMEN DISPONIBLE (Mm ³)	TENDENCIA
Neusa	117.0	78.061	67%	1.00	77.06	ESTABLE
Sisga	90.0	48.920	54%	2.00	43.92	DESCENDENTE
Tominé	658.0	296.991	45%	12.00	281.99	DESCENDENTE
Total		423.972	55%	15.0	402.97	
Chuza	218.6	82.470	38%	11.20	37.07	ASCENDENTE
San Rafael	64.3	62.180	97%	0.22	55.68	ASCENDENTE
Total		144.650	67%	11.42	92.75	
Hato	12.7	8.086	64%	0.20	6.09	DESCENDENTE

Fecha: 11/ 05 / 2015 a las 7:00am.

PRONÓSTICO DEL CLIMA PARA EL DÍA DE HOY.

De acuerdo al IDEAM para el día de hoy, "Predominará un cielo parcialmente nublado con baja probabilidad de lluvia en horas de la tarde en especial en el oriente de la jurisdicción".

GRÁFICAS DE NIVELES CUENCA DEL RÍO BOGOTÁ



GRÁFICAS DE EMBALSES

